

まちづくり



東池袋四丁目地区の都市計画変更案の公告・縦覧・意見書の募集について

◇**対象地域**…東池袋四丁目地内◇**計画案の内容**…都市計画変更(用途地域等、高度地区、防火地域および準防火地域)◇**縦覧期間・場所**…12月1～15日の間に都市計画課窓口◇**意見書の提出**…郵送かファクスで12月15日(消印有効)までに「都市計画課都市計画グループ、☎3980-5135」へ※直接当課窓口へ持参も可。☎当グループ☎4566-2632

くらし等



区役所本庁舎・店舗の自転車駐輪場の無料時間を変更します

◇**無料時間**…3時間(変更前は1時間)◇**変更**…12月1日(休)から◇**駐輪場概要**…位置／西門、駐輪台数／200台程度、入出庫可能時間／午前7時～午前0時◇**利用料金**…1日あたり200円(最初の3時間は無料)、駐輪場駐車券紛失時の料金／500円※自転車・バイクの駐車場は変更ありません。☎庁舎運営グループ☎4566-2731

平成29年度学校開放団体登録の新規登録申請を受け付けます

区立小・中学校の施設を定期的に利用する場合は、年度ごとに学校開放団体登録が必要です。◇**申請期間**…12月1日(休)～26日(月)※申請期間を過ぎての受付不可。申請受付後、審査のうえ登録の可否を決定。平成29年2月中旬に仮決定の予定。☎登録要件や申請手続きなど詳しくは、区ホームページを参照するか問い合わせください。☎地域・学校連携グループ☎3981-1335

12月3日(土)からリサイクル自転車を販売します

◇**販売店舗**…下表参照※価格は店舗により異なる。販売台数は1店舗8台程度◇**実施**…東京都自転車商協同組合豊島支部☎自転車対策グループ☎3981-4847

店舗名	電話
岩田輪業(巣鴨4-44-1-101)	3918-1374
山岸モータース(北大塚2-13-3)	3917-3984
久保木サイクル(上池袋2-40-14)	3916-2063
玉井モーターサイクル(池袋本町4-25-8)	3983-4944
茂野サイクル(池袋3-69-7)	3983-1207
サイクルショップコバヤシ(池袋4-36-5)	3982-1541
飯着自転車商会(要町1-7-1)	3957-0398
小崎サイクル商会(要町2-10-7)	3957-0693
マツダサイクル(南長崎5-16-6)	3951-8386
英輪社(高田2-10-9)	3983-6884

区営住宅(家族向け)のあき家入居登録者を募集します

この募集は今後発生するあき家の入居登録者数をあらかじめ決めるもので、資格期間内にあき家が発生した際、登録順位に従いあきせんします。◇**募集世帯数**…区営住宅(家族向け)／2人以上世帯用10世帯、3人以上世帯用4世帯◇**入居資格**…区内に引き続き1年以上上居住し、同居親族のいる住宅に困難した成年者。詳細は、区ホームページか住宅課、各区民事務所で配布する募集案内を参照(土・日曜日は除く)☎12月5日から住宅課、各区民事務所で配布する申請書に必要事項を記入し、12月12日(消印有効)までに住宅管理グループへ郵送か持参。☎当グループ☎3981-2637

ノロウイルス対策講習会

12月6日(火) 午後2時30分～4時としまセンタースクエア(区役所本庁舎1階)◇ノロウイルス食中毒の予防対策◇集団給食施設、生かき提供業者、区内在住、在勤の方◇200名☎当日先着順受付。☎食品衛生担当係☎3987-4177

ふくしのしごと GO! DO! 合同就職面接会

12月14日(水) 午後1～4時(午後3時30分受付終了) ハローワーク池袋本庁舎(東池袋3-5-13)◇池袋近辺の約10施設による事業説明会の後、施設の方と直接相談などができる就職面接相談会も同時開催。詳細はハローワーク池袋ホームページ☎http://tokyo-hellowork.jsite.mhlw.go.jp/list/ikebukuro.html参照◇保育や介護など福祉の分野で働きたい方☎応募する会社数の履歴書を持参し、当日直接会場へ。☎ハローワーク池袋ハートフルワークコーナー☎3987-4367

子育て・教育



すくすく子育てセミナー「子育てと家族(夫婦)」

12月17日(土) 午前10時～正午 区民ひろば要◇我が子の長所をキャッチするためのアドバイス。茶菓子付き◇プレママから小学生までの子どもの保護者◇30名◇300円☎6か月以上小学生まで。30名。要予約☎ファクスかEメールで「家庭倫理の会☎3973-8991、☎katel.rinri.toshima@gmail.com」へ※先着順。☎当会 山本☎3973-9486

「ポジティブ・ディシプリン」～泣かない・怒鳴らない子育て～(全8回)

平成29年1月10日～2月28日 火曜日 午前10時～正午 東部子ども

家庭支援センター◇親が子どもと同じ目線で日々の課題に向き合う力をつけるためのプログラム◇3～18歳の子どもの保護者で、全回参加できる区内在住の方◇15名◇保育なし。☎12月5日午前10時から22日までに☎☎5980-5275か直接当センター窓口へ※応募者多数の場合は抽選。当選者には後日電話連絡。

親子で楽しく学ぼう! スマホ・ケータイの安全な使い方

平成29年1月14日(土) 午前10時30分～11時30分 生活産業プラザ◇携帯電話をまだ持っていない、または持ち始めた子どもたちとともに、トラブル事例をアニメーションで楽しく学ぶ◇区内在住、在勤、在学の小学生と保護者◇15組30名☎電話で消費生活グループ☎4566-2416へ※先着順。

健康



東京都西北部精神科医療地域連携事業メンタルヘルス公開講座「うつ病について」

12月10日(土) 午後3時～4時30分 練馬区立区民・産業プラザコネリホール(練馬区1-17-1)◇うつ病の理解と病気への接し方、治療法、予防法について。講師…赤坂診療所所長/渡辺 登氏◇500名☎当日直接会場へ。☎慈雲堂病院☎3928-6511

平成28年度豊島区糖尿病区民公開講座「地中海式食事様式～実際のレシピも含めて～」

平成29年1月14日(土) 午後2時開演 豊島区医師会館4階講堂(西池袋3-22-16)◇講師…練馬総合病院副院長/柳川達生氏、同病院循環器内科医長/伊藤鹿島氏◇80名☎電話かファクスで12月28日までに「豊島区医師会事務局☎3986-2321、☎3984-5921」へ※先着順。

募集



生活協力員募集(豊島区立従前住者住宅「アゼリア東池袋」)

平成29年4月1日現在、55歳未満で配偶者と入居し在宅できる方◇**勤務時間**…月～金(土・日曜日、祝日を除く)午前10時～正午、午後2～4時※緊急時24時間対応。詳細は区ホームページ参照◇**任期**…平成29年4月1日～平成31年3月31日(2年更新。60歳まで4回更新可能)☎履歴書(写真貼付)を12月16日までに地域まちづくり課事業企画グループへ郵送か持参(土・日曜日を除く)。☎当グループ☎3981-2611

傍聴できます



平成28年度図書館経営協議会(第2回)

12月15日(水) 午後6時から 中央図書館5階会議室☎電話で当日午後5時までに中央図書館管理グループ☎3983-7861へ。

第6回豊島区保健福祉審議会

12月15日(水) 午後6時から としまセンタースクエア(区役所本庁舎1階)☎電話かファクスで当日午後5時までに「福祉総務課計画グループ☎4566-2422、☎3981-4303」へ。

イベント



トキワ荘から紫雲荘へ! 豊島区のマンガ家支援・2期生卒業記念展

平成29年3月31日(金)まで 西武池袋線椎名町駅の営業時間に準ずる当駅南北自由通路◇トキワ荘のあったまち・豊島区と地域がマンガ家を支援する「紫雲荘活用プロジェクト」。

3月にプロジェクトを卒業する2期生のマンガ作品などの活動を紹介☎当日直接会場へ。☎観光交流グループ☎3981-1316

「中山道は味噌街道」みそ汁配布会

12月11日(日) 午前10時30分～午後4時 すがもん広場(巣鴨地蔵通り商店街入り口)◇代表的産地の味噌を使った味噌汁を無料配布。全国有名味噌特別販売会を同時開催☎当日直接会場へ。☎みそ知る会事務局 酒井☎3971-6175

あうるすぽっと

①「**ノイズの海**」…12月15日(水)～18日(日)◇ろう者のダンスアーティスト南村千里の新作公演◇一般3,500円、学生2,500円、高校生以下1,000円ほか、②「**ホワイエリーディング劇団 昴「クリスマス・キャロル**」…12月24日(土)・25日(日)◇ホワイエでのリーディングとピアノ生演奏。☎①電話でとしまチケットセンター☎5391-0516、②当日直接会場へ。

赤ちゃんから大人まで! つながつながるひろばのWA「仲間がつながるひろばⅠ・Ⅱ」

12月19日(月)～21日(水) 午前10時～午後4時 としまセンタースクエア(区役所本庁舎1階)◇区民ひろばで活動するサークルを紹介。19・20日は作品展示。21日は舞台発表のほか、木育体験コーナーなどを実施☎当日直接会場へ。☎地域区民ひろば課自主運営支援グループ☎3981-1507

猪苗代四季の里バスツアー「お子様も大歓迎猪苗代スキーツアー」

12月19日(月)～21日(水)◇当施設(福島県耶麻郡猪苗代町見祇山1番地)に宿泊し、池袋発着の貸切バスで行くスキー三昧の3日間◇区内在住、在勤、在学の方◇42名(最少催行人数25名)◇おとな37,900円(6食付)

※子ども、区外の方の料金は問い合わせてください。☎電話で(株)フォレスト旅行事業部☎0465-62-8150へ※先着順。

目白庭園 「第34回赤鳥寄席」

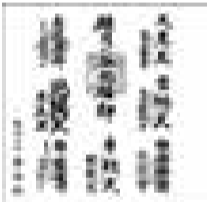
12月24日(土) 午後2時～4時30分(午後1時30分受付、入場整理券の配布は正午から)◇100名◇1,200円☎往復はがきかファクスかEメール(4面記入例参照。参加人数、ファクス番号も記入。はがき1通2名まで)で「〒171-0031 目白3-20-18 目白庭園管理事務所、☎5996-4886、☎info-mejiro-garden@sei-bu-la.co.jp」へ。当事務所で直接申込みも可。電話申込み不可※先着順。☎当事務所☎5996-4810

みらい館大明 たいめいシネマ「ヒックとドラゴン2」(吹替版)

12月25日(日) 午前10時30分開始、午後1時30分開始◇2014年作品。ゴールデングローブ賞受賞◇各回30名☎電話かEメールで「当館☎3986-7186、☎miraikan_taimei@yahoo.co.jp」へ。直接窓口申込みも可※先着順。

としま案内人雑司が谷イベント「新春雑司が谷七福神めぐり」

平成29年1月7日(土)・8日(日) 午前10時～正午◇重要文化財に指定された鬼子母神堂、日本ユネスコ協会から「未来遺産」に登録された雑司が谷地域にある七福神を、ボランティアガイドの案内でめぐる◇各日35名◇色紙は途中で購入可☎往復はがき(4面記入例参照。参加者全員分を記入。参加希望日(あれば第2希望日)も記入)で12月15日(消印有効)までに「〒171-0032 雑司が谷3-19-5 雑司が谷案内人処」へ※応募者多数の場合は抽選。☎当案内人処☎6912-5026



2017としま「成人の日のつどい」

平成29年1月9日(水) 午後1時～2時30分(予定。正午開場) 東京芸術劇場◇音楽成人式◇平成8年4月2日～平成9年4月1日生まれの方☎当日直接会場へ。☎学習・スポーツ課管理グループ☎4566-2761

第20回目白ロードレース記念大会

平成29年3月5日(日) 午前8時から受付 学習院キャンパス周辺の周回コース※雨天決行◇種目…①親子レース、②小学校4～6年生、③中学生※団体戦あり、④高校生～29歳、⑤30～39歳、ほか40歳以上の種目もあり。詳細は区ホームページ参照◇区内在住、在勤、在学および近隣の小学生以上で健康な方◇1,000名◇親子レース、中学生以下1,500円、高校生以上3,000円☎指定の申込用紙(区スポーツ施設窓口などで配布)で、12月12日～平成29年1月20日の間に参加費を添えて郵便局かゆうちょ銀行で申込み※先着順。☎目白ロードレース実行委員会事務局☎5979-6070



講演・講習

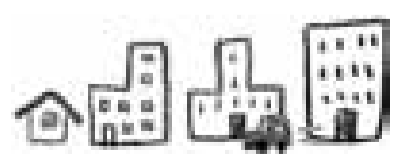


生涯学習オープンスクール

●**日本外国語専門学校**
①「**子どもたちの英会話教室～英語マジックワールド・クリスマス会～**」…12月10日(土) 午後1時～2時30分◇800円、②「**中学生・高校生のための英検対策合格セミナー(3級・準2級・2級)**」…12月23日(金) 午前10時～午後3時◇500円☎詳細は直接「当校☎3365-6141、☎3365-6041」へ※先着順。

淑徳大学公開講座

①「**東京オリパラ2020を迎えるにあたって**」…12月13日(火)、②「**精読・古事記の世界**」(全5回)…12月17・24日、平成29年1月7・21・28日 土曜日、③「**パチカンと世界**」(全5回)…12月17・24日、平成29年1月28日、2月25日、3月11日 土曜日、④「**子どもの生活環境と育ちの関係**」…12月19日(月)
いずれも当大学池袋サテライト・キャンパス(南池袋1-26-9 第2MYTビル7階)。
☎費用など詳細の問い合わせ、申込みは「当大学池袋サテライト・キャンパス☎5979-7061、☎3988-7470、☎ext@daijo.shukutoku.ac.jp」へ。



人事行政の運営と給与・定員管理の状況をお知らせします

「豊島区人事行政の運営等の状況の公表に関する条例」に基づき、区の人事行政の運営と給与・定員管理の状況および23区が共同で設置している特別区人事委員会の業務状況などをお知らせいたします。詳細は、豊島区人事白書をご覧ください。白書は区ホームページか情報公開コーナーで閲覧できます。

☎人事グループ☎3981-1247

人事行政の運営の状況										
◆職員の採用と退職の状況										
採用(28年度)	事務	福祉	一般技術	医療技術	技能	教員	計	◆主な休暇などの状況		
61人	16人	15人	2人	0人	1人	95人	年次有給休暇	平均取得日数は12.6日		
27年度	56人	14人	17人	3人	0人	90人	育児休業	27年度の新規取得者数は25人(うち、男性職員3人)、平均取得日数は44日		
◆勤務成績の評定										
平成27年度は、管理職員については「職務目標の達成」および「職員の指導・育成にかかる成果等」についての評定を行ないました。また、一般職員については、「業績」、「能力」および「態度」の評定を行ないました。										
定員の状況										
平成28年度の職員数は、1,971名となりました。4月に策定された「第7次豊島区定員管理計画(平成29～38年度)」の基準となる職員数で、平成38年度までに1,800名体制を目標として定員管理を進めています。										

給与の状況						
地方公務員の給与は、地方公務員法により、生計費、国や他の地方公共団体の職員、民間企業の従業員の給与などを考慮して定めることとされています。23区では、特別区人事委員会が、毎年23区内の民間企業の給与などを調査し、区に対して給与の勧告などをします。区では、これに基づき、区民の代表である区議会の審議、議決を経て、条例で給与を決定します。このように、職員の給与は、民間企業の給与水準を適正に反映するため、その金額を除いた場合の比率						
◆人件費 (各年度普通会計決算)						
区分	住民基本台帳人口(年度末)	歳出額 A	実質収支	人件費 B	人件費比率 B/A	
26年度	277,323人	1,293億円	20億円	203億円	※1 15.7% 19.4%	
27年度	281,540人	1,356億円	29億円	212億円	※2 15.6% 19.5%	
※1 平成26年度決算には新庁舎移転のための運用金償還金・保留床購入費(246億円)が含まれるため、その金額を除いた場合の比率						
※2 平成27年度決算には新庁舎移転のための運用金償還金・旧庁舎地代(270億円)が含まれるため、その金額を除いた場合の比率						
◆職員給与費 (各年度普通会計決算)						
区分	職員数 A	給与費			1人当たり給与費 B/A	
		給料	職員手当	期末・勤労手当 計 B		
26年度	1,864人	73億円	26億円	32億円	131億円	7,027千円
27年度	1,866人	72億円	28億円	33億円	133億円	7,127千円
(注)職員手当には退職手当を含みません。						
◆第7次豊島区定員管理計画の数値目標および実績						
計画年度	基準(28年度)	目標(38年度)				
職員数	1,971人	1,800人				
削減実績(累計)	—	△171人				

◆職員の平均年齢、平均給料月額および平均給与月額 (平成28年4月1日現在)

区分	平均年齢	平均給料月額	平均給与月額
一般行政職	42.2歳	315,300円	448,700円
技能労務職	51.3歳	309,100円	425,900円
教育職(幼稚園)	37.2歳	310,200円	431,000円

(注)1.「平均給料月額」とは、各職種ごとの職員の基本給の平均額です。2.「平均給与月額」とは、給料月額と地域手当、扶養手当、住居手当、超過勤務手当などの諸手当の額を合計したものの平均額です。3.平成28年特別区人事委員会勧告に基づく給与改定前の月額です。

◆職員の初任給月額 (平成28年4月1日現在)

区分	期末手当・勤労手当 (平成28年4月1日現在)		
	支給割合	勤労手当	
一般行政職	I類 181,200円	期末手当 2.60月分(1.45月分)	勤労手当 1.70月分(0.8月分)
技能労務職	Ⅲ類 144,600円	136,500円	—

(注)1.平成28年特別区人事委員会勧告に基づく給与改定前の月額です。2.期末・勤労手当の支給割合は一般職員の例です。3.期末・勤労手当の()内は再任用職員に係る支給割合です。

◆退職手当 (平成28年4月1日現在)

区分	自己都合	勤要・定年
勤続20年(支給率)勤続25年勤続35年最高限度額	18.50月分	25.50月分
	29.00月分	34.25月分
	41.25月分	49.55月分
	41.25月分	49.55月分
その他の加算措置	早期退職者割増制度(50歳以上かつ勤続25年以上で年2%加算)	
1人当たり平均支給額	3,835千円	22,285千円

(注)退職手当の1人当たり平均支給額は、平成27年度に退職した全職種に係る職員に支給された平均額です。

東京音楽大学 J 館ロビーコンサート「1105回東叡子メモリアル・シリーズ「JAZZ」

12月2日(金) 正午～午後0時30分(午前11時45分開場) 当大学 J 館ロビー(南池袋3-4-5)◇曲目…「My Favorite Things」[A列車で行こう]、出演楽器…ピアノ、サクソフ、ドラム、トランペット、コントラバス☎当日直接会場へ。☎当大学演奏課☎3982-2496