

< 資 料 >

(1) 定点測定結果一覧	24
(2) 一次測定結果一覧	28
(3) 二次測定結果一覧	29
(4) 三次測定結果一覧	35
(5) 学校等における空間放射線量の詳細測定結果一覧	45
(6) 公園等における空間放射線量の詳細測定結果一覧	74
(7) プールの水の放射能測定結果一覧	156
(8) 土壌・砂場の放射能測定結果一覧	158
(9) 給食の放射能物質検査結果一覧	160
(10) 放射性物質対策ガイドライン	178

(1) 定点測定結果一覧

※測定値の単位：マイクロシーベルト／時間(μ Sv/h)

測定日	朋有小学校 (東池袋 4-40-1)	仰高小学校 (駒込 5-1-19)	要町保育園 (要町 3-17-11)
平成 23 年 6 月 3 日	0.12	未実施	未実施
6 月 10 日	0.12		
6 月 16 日	0.12		
6 月 23 日	0.11		
7 月 7 日	0.12		

◎6月3日は地上50cm、6月10日・16日・23日・7月7日は地上1mで測定

測定日	朋有小学校 (東池袋 4-40-1)			仰高小学校 (駒込 5-1-19)			要町保育園 (要町 3-17-11)							
	校庭 1m	校庭 5cm	砂場 5cm	校庭 1m	校庭 5cm	砂場 5cm	園庭 1m	園庭 5cm	砂場 5cm					
7 月 14 日	0.10	0.09	0.06	未実施	未実施	未実施	未実施	未実施	未実施					
7 月 22 日	0.10	0.11	0.08											
7 月 28 日	0.10	0.12												
8 月 4 日	0.09	0.09												
8 月 11 日	0.09	0.09												
8 月 18 日	0.07	0.08	0.06							0.05	0.07	0.06	0.05	0.05
8 月 26 日	0.09	0.09	0.06							0.06	0.06	0.06	0.06	0.08
8 月 31 日	0.09	0.08	0.07							0.06	0.05	0.06	0.06	0.08
9 月 8 日	0.09	0.09	0.06							0.05	0.05	0.07	0.06	0.07
9 月 15 日	0.09	0.09	0.05							0.06	0.06	0.06	0.05	0.09
9 月 22 日	0.09	0.09	0.07	0.06	0.06	0.07	0.06	0.11						
9 月 29 日	0.10	0.10	0.07	0.07	0.08	0.08	0.08	0.15						
10 月 6 日	0.10	0.10	— (※1)	0.07	0.06	0.07	0.06	0.06	0.10					
10 月 13 日	0.10	0.11		0.07	0.07	0.06	0.07	0.07	0.12					
10 月 20 日	0.09	0.10		0.07	0.07	0.07	0.07	0.06	0.10					
10 月 27 日	0.09	0.10		0.06	0.07	0.07	0.07	0.06	0.12					
11 月 2 日	0.09	0.10		0.07	0.06	0.06	0.06	0.06	0.12					
11 月 10 日	0.09	0.10		0.08	0.08	0.07	0.06	0.07	0.10					
11 月 17 日	0.09	0.10		0.06	0.06	0.08	0.07	0.07	0.09					
11 月 24 日	0.10	0.11		0.06	0.06	0.07	0.07	0.06	0.10					
12 月 1 日	0.10	0.11		0.06	0.06	0.07	0.07	0.06	0.12					
12 月 8 日	0.09	0.11		0.07	0.07	0.07	0.06	0.07	0.10					

測定日	朋有小学校 (東池袋 4-40-1)			仰高小学校 (駒込 5-1-19)			要町保育園 (要町 3-17-11)		
	校庭 1m	校庭 5cm	砂場 5cm	校庭 1m	校庭 5cm	砂場 5cm	園庭 1m	園庭 5cm	砂場 5cm
12月15日	0.09	0.11	— (※1)	0.08	0.09	0.08	0.07	0.07	0.09
12月20日	0.10	0.12		0.06	0.06	0.06	0.07	0.07	0.11
12月27日	0.09	0.11		0.06	0.07	— (※1)	0.07	0.07	0.10
平成24年 1月5日	0.10	0.11		0.07	0.07		0.07	0.08	0.09
1月12日	0.10	0.11		0.07	0.06		0.06	0.07	0.08
1月19日	0.10	0.11		0.07	0.07		0.06	0.07	0.09
1月26日	0.09	0.10		0.07	0.08		0.07	0.06	0.09
2月2日	0.09	0.11		0.08	0.08		0.06	0.07	0.08
2月9日	0.09	0.10		0.07	0.07		0.07	0.07	0.09
2月16日	0.09	0.11		0.06	0.06		0.07	0.07	0.08
2月24日	0.09	0.10		0.07	0.07		0.07	0.07	0.08
3月1日	0.09	0.09		0.05	0.05		0.06	0.06	0.08
3月8日	0.08	0.10		0.07	0.06	0.07	0.06	0.06	0.09
3月15日	0.08	0.09		0.08	0.07	0.06	0.07	0.07	0.11
3月22日	0.08	0.09		0.05	0.06	0.06	0.07	0.07	0.08
3月29日	0.09	0.10		0.05	0.05	0.07	0.07	0.06	0.08
4月5日	0.09	0.09		0.07	0.06	0.05	0.06	0.07	0.09
4月12日	0.09	0.09	0.06	0.06	0.06	0.06	0.06	0.09	
4月19日	0.09	0.10	0.06	0.06	0.07	0.06	0.06	0.09	
5月1日	0.09	0.09	0.08	0.06	0.08	0.07	0.06	0.10	
5月10日	0.08	0.07	0.05	0.04	0.05	0.06	0.06	0.10	
5月17日	0.08	0.09	0.06	0.06	0.06	0.07	0.07	0.10	
5月24日	0.07	0.07	0.06	0.06	0.06	0.06	0.05	0.08	
5月31日	0.07	0.09	0.06	0.06	0.06	0.06	0.05	0.08	
6月7日	0.09	0.10	0.05	0.05	0.05	0.05	0.06	0.09	
6月14日	0.08	0.09	0.05	0.05	0.05	0.06	0.05	0.09	
6月21日	0.07	0.08	0.06	0.05	0.05	0.06	0.05	0.08	
6月28日	0.07	0.08	0.06	0.06	0.05	0.06	0.06	0.09	
7月5日 (※2)	0.07	0.07	0.05	0.05	0.05	0.05	0.05	0.07	
7月13日	0.07	0.06	0.04	0.04	0.05	0.05	0.05	0.05	
7月19日	0.06	0.07	0.05	0.05	0.05	0.05	0.05	0.06	

測定日	朋有小学校 (東池袋 4-40-1)			仰高小学校 (駒込 5-1-19)			要町保育園 (要町 3-17-11)		
	校庭 1m	校庭 5cm	砂場 5cm	校庭 1m	校庭 5cm	砂場 5cm	園庭 1m	園庭 5cm	砂場 5cm
7月26日 (※3)	0.07	0.07	砂場 なし	0.04	0.04	0.05	0.05	0.05	0.06
8月2日	0.06	0.06		0.04	0.04	0.04	0.05	0.04	0.05
8月10日	0.07	0.09		0.04	0.05	0.04	0.04	0.04	0.05
8月17日	0.08	0.08		0.05	0.05	0.04	0.04	0.04	0.07
8月23日	0.08	0.08		0.04	0.04	0.04	0.05	0.05	0.06
8月31日	0.07	0.08		0.06	0.06	0.04	0.05	0.05	0.08

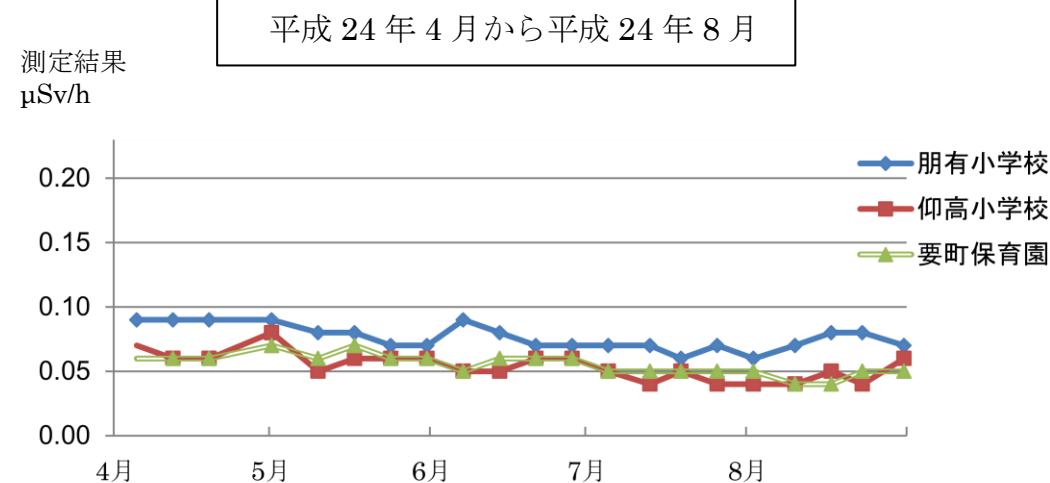
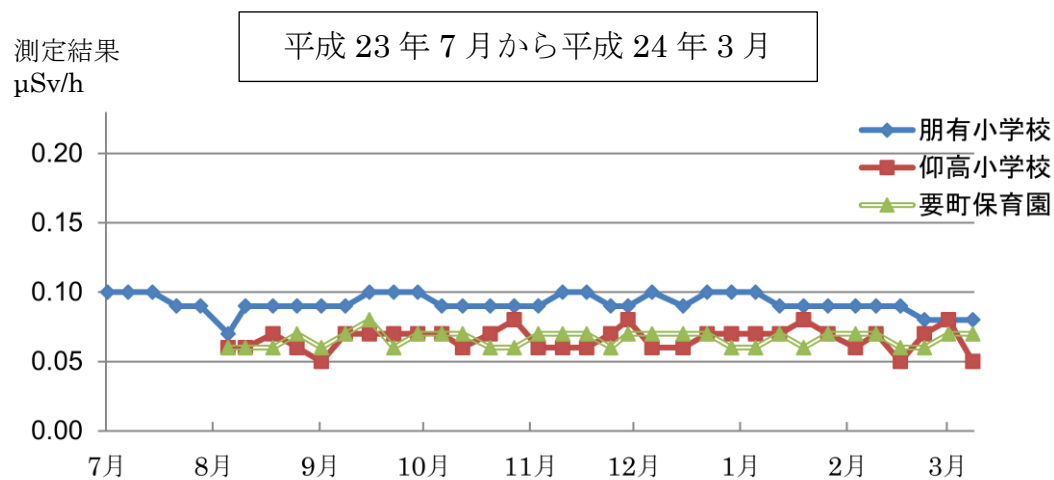
(※1) 砂場付近工事中のため測定未実施

(※2) 仰高小学校は、7月6日に測定

(※3) 仰高小学校は、7月27日に測定

【参考1】

定点測定における結果の推移（高さ1mの測定結果）



【参考2】

大気の測定値について

東京都健康安全研究センターが、自然放射線量として算出した、大気（空間）放射線量（毎時 0.035 マイクロシーベルト）を用いると、自然放射線量は、年間 300 マイクロシーベルト程度となる。

たとえば、豊島区における測定値の毎時 0.12 マイクロシーベルトは、自然界から受ける放射線量を除いて年間の値に換算すると、24 時間屋外にいてとして計算しても 0.74 ミリシーベルトとなる。これは国際放射線防護委員会（ICRP）が、2007 年に勧告した平常時の指標値（自然放射線や医療行為による放射線を除く）である年間 1 ミリシーベルトより低い値となる。

なお、屋外での時間を 8 時間、屋内での時間を 16 時間として換算すると、年間放射線量は 0.45 ミリシーベルトとなり、上記委員会（ICRP）の指標値より、さらに低い値となる。

測定値を年間放射線量に換算する計算式

1 測定値から自然放射線量（事故前の健康安全研究センター測定値の年間平均値）を差し引く

毎時 0.12 マイクロシーベルト－毎時 0.035 マイクロシーベルト＝毎時 0.085 マイクロシーベルト

2 年間の値に換算

$0.085 \times 24 \text{ 時間} \times 365 \text{ 日} = \text{年間 } 0.74 \text{ ミリシーベルト}$

3 屋外に 8 時間、屋内に 16 時間いたと仮定して計算

※ 屋内については原子力安全委員会が設定した木造家屋に関する低減係数 0.4 を用います

$(0.085 \times 8 \text{ 時間} + 0.085 \times 16 \text{ 時間} \times 0.4) \times 365 \text{ 日} = \text{年間 } 0.45 \text{ ミリシーベルト}$

1 ミリシーベルト = 1,000 マイクロシーベルト

(2)一次測定結果一覧

測定結果（定点測定施設を除く）

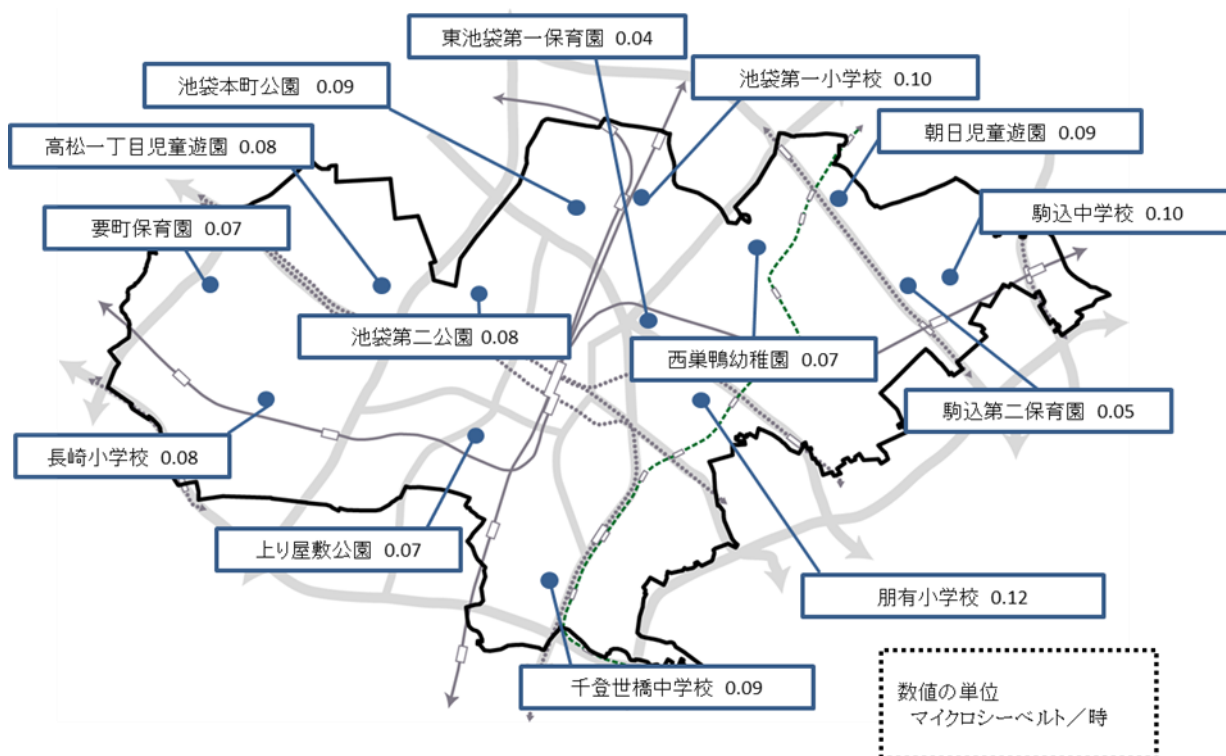
◎地上1mで測定

※測定値の単位：マイクロシーベルト／時間（ $\mu\text{Sv/h}$ ）

測定施設	所在地	測定日	測定開始時刻	測定値	天候
池袋第一小学校	上池袋 4-28-1	6月13日(月)	午前9時	0.10	曇り
長崎小学校	長崎 2-6-3	14日(火)	午前9時	0.08	曇り
駒込中学校	駒込 4-5-1	15日(水)	午前9時	0.10	曇り
要町保育園	要町 3-17-11	19日(日)	午前9時	0.07	曇り
駒込第二保育園	駒込 5-1-3	19日(日)	午後2時	0.05	曇り
千登世橋中学校	目白 1-1-1	21日(火)	午前9時	0.09	曇り
池袋本町公園	池袋本町 1-27-1	22日(水)	午前9時	0.09	晴れ
上り屋敷公園	西池袋 2-14-2	27日(月)	午前9時	0.07	小雨
朝日児童遊園	巣鴨 5-22-1	7月1日(金)	午前9時	0.09	晴れ
高松一丁目児童遊園	高松 1-6-5	4日(月)	午前9時	0.08	晴れ
池袋第二公園	池袋 3-29-4	5日(火)	午前9時	0.08	晴れ
西巣鴨幼稚園	西巣鴨 2-14-11	6日(水)	午後1時	0.07	晴れ
東池袋第一保育園	東池袋 2-60-19	7日(木)	午後2時	0.04	晴れ

【参考3】

第一次測定施設の測定結果及び場所



(3)二次測定結果一覧

7月12日(火)測定

※測定値の単位：マイクロシーベルト/時間(μ Sv/h)

測定施設	所在地	測定開始時刻	測定値			備考
			校庭等 1m	校庭等 5cm	砂場 5cm	
仰高小学校	駒込 5-1-19	9時20分	0.07	0.06	0.06	
駒込第二保育園	駒込 5-1-3	9時50分	0.06	0.06	0.21	
もみじ幼稚園	駒込 4-11-1	10時50分	0.07	0.06	0.07	私立
駒込中学校	駒込 4-5-1	11時20分	0.05	0.06	0.08	
駒込第三保育園	駒込 2-2-3	12時50分	0.08	0.08	0.09	
駒込小学校	駒込 3-13-1	14時00分	0.09	0.11	0.08	
駒込第一保育園	駒込 7-7-22	14時40分	0.06	0.06	0.16	
朝日小学校	巣鴨 5-33-1	15時30分	0.08	0.09	0.07	
朝日児童遊園	巣鴨 5-22-1	16時10分	0.07	0.08	0.08	

7月13日(水)測定

測定施設	所在地	測定開始時刻	測定値			備考
			校庭等 1m	校庭等 5cm	砂場 5cm	
要町保育園	要町 3-17-11	9時20分	0.07	0.07	0.09	
千早小学校	千早 3-33-5	10時00分	0.07	0.07	0.06	
千早子どもの家保育園	千早 3-37-14	10時30分	0.04	0.06	0.06	私立
明豊中学校	長崎 5-31-29	11時00分	0.06	0.06	0.05	
さくら小学校	長崎 6-16-1	13時30分	0.08	0.07	0.06	
南長崎第一保育園	南長崎 5-23-7	14時20分	0.05	0.06	0.08	
愛の家保育園 仮園舎(※)	南長崎 5-29-10	15時00分	—	0.06	—	私立
長崎幼稚園	長崎 4-36-1	15時40分	0.07	0.08	0.07	私立

※ 園庭や砂場がないため敷地内1か所で測定

7月14日(木)測定

測定施設	所在地	測定開始時刻	測定値			備考
			校庭等 1m	校庭等 5cm	砂場 5cm	
巣鴨第一保育園	巣鴨 3-15-20	8時50分	0.06	0.05	0.08	
清和小学校	巣鴨 3-14-1	9時20分	0.07	0.07	0.04	
西巣鴨第二保育園	西巣鴨 1-1-13	10時00分	0.06	0.06	0.05	
西巣鴨第三保育園仮園舎	北大塚 3-12-12	11時10分	0.06	0.05	—	砂場なし
西巣鴨中学校	南大塚 3-18-1	13時50分	0.07	0.05	0.05	

測定施設	所在地	測定開始時刻	測定値			備考
			校庭等 1m	校庭等 5 cm	砂場 5 cm	
南大塚保育園	南大塚 2-36-3	14 時 30 分	0.05	0.06	0.07	
巣鴨小学校	南大塚 1-24-10	15 時 10 分	0.08	0.08	0.06	
若草保育園	南大塚 1-10-3	15 時 40 分	0.06	0.07	0.09	私立

7月15日(金)測定

測定施設	所在地	測定開始時刻	測定値			備考
			校庭等 1m	校庭等 5 cm	砂場 5 cm	
並木幼稚園	長崎 1-8-1	9 時 10 分	0.07	0.07	0.08	私立
長崎小学校	長崎 2-6-3	9 時 50 分	0.07	0.06	0.05	
長崎保育園	長崎 3-7-7	10 時 30 分	0.05	0.06	0.08	
椎名町ひまわり保育園	南長崎 3-35-8	11 時 10 分	0.05	0.05	0.05	私立
南長崎第二保育園	南長崎 2-3-21	13 時 00 分	0.06	0.06	0.06	
富士見台小学校	南長崎 1-10-5	13 時 30 分	0.06	0.06	0.05	
南長崎幼稚園	南長崎 4-12-7	14 時 20 分	0.05	0.05	0.05	
椎名町小学校	南長崎 4-30-5	15 時 00 分	0.07	0.06	0.05	

7月19日(火)測定

測定施設	所在地	測定開始時刻	測定値			備考
			校庭等 1m	校庭等 5 cm	砂場 5 cm	
白鳩幼稚園	巣鴨 4-16-5	13 時 00 分	0.08	0.08	0.09	私立

7月20日(水)測定

測定施設	所在地	測定開始時刻	測定値			備考
			校庭等 1m	校庭等 5 cm	砂場 5 cm	
聖パトリック幼稚園	長崎 1-28-22	10 時 30 分	0.07	0.07	0.08	私立
西池袋第二保育園	西池袋 4-22-18	11 時 00 分	0.07	0.08	0.08	
池袋第三小学校	西池袋 3-14-3	11 時 30 分	0.09	0.09	0.08	
西池袋中学校	目白 5-24-12	12 時 10 分	0.07	0.07	0.07	

7月21日(木)測定

測定施設	所在地	測定開始時刻	測定値			備考
			校庭等 1m	校庭等 5 cm	砂場 5 cm	
池袋第五保育園	池袋 3-26-22	9 時 10 分	0.07	0.06	0.07	

測定施設	所在地	測定開始時刻	測定値			備考
			校庭等 1m	校庭等 5 cm	砂場 5 cm	
池袋幼稚園	池袋 3-30-22	9 時 40 分	0.06	0.07	0.08	
池袋第二公園	池袋 3-29-4	10 時 00 分	0.07	0.07	—	砂場なし
池袋第三保育園	池袋 3-58-15	10 時 30 分	0.07	0.08	0.07	仮園舎
東池袋第一保育園	東池袋 2-60-19	11 時 00 分	0.07	0.07	0.12	
東池袋第二保育園	東池袋 2-34-1	11 時 40 分	0.09	0.09	0.13	
豊成小学校	上池袋 1-18-24	13 時 50 分	0.10	0.11	0.09	
西巣鴨幼稚園	西巣鴨 2-14-11	14 時 30 分	0.09	0.10	0.09	

7月22日(金)測定

測定施設	所在地	測定開始時刻	測定値			備考
			校庭等 1m	校庭等 5 cm	砂場 5 cm	
目白幼稚園	目白 2-38-4	9 時 10 分	0.06	0.06	0.07	私立
川村幼稚園	目白 2-20-24	9 時 40 分	0.08	0.09	0.08	私立
目白第二保育園	目白 2-39-9	10 時 10 分	0.07	0.06	0.11	
目白小学校	目白 2-11-6	10 時 50 分	0.09	0.09	0.11	
愛心幼稚園	目白 5-7-6	13 時 20 分	0.06	0.07	0.09	私立
目白第一保育園	目白 5-18-2	14 時 00 分	0.05	0.06	0.13	
草苑幼稚園	目白 3-17-11	14 時 40 分	0.07	0.06	0.08	私立
上り屋敷公園	西池袋 2-14-2	15 時 10 分	0.09	0.09	0.10	
西池袋そらいろ保育園	西池袋 2-25-20	15 時 40 分	0.06	0.08	0.10	私立

7月25日(月)測定

測定施設	所在地	測定開始時刻	測定値			備考
			校庭等 1m	校庭等 5 cm	砂場 5 cm	
池袋第二小学校	池袋本町 1-43-1	9 時 30 分	0.09	0.09	0.08	
池袋中学校	池袋本町 4-5-24	10 時 20 分	0.06	0.07	0.05	
こぞくら幼稚園	池袋本町 4-4-11	11 時 10 分	0.05	0.05	0.09	私立
池袋本町公園	池袋本町 1-27-1	11 時 50 分	0.06	0.05	—	砂場なし
みのり保育園	池袋本町 3-29-9	13 時 30 分	0.07	0.08	—	私立 砂場なし

測定施設	所在地	測定開始時刻	測定値			備考
			校庭等 1m	校庭等 5 cm	砂場 5 cm	
文成小学校	池袋本町 4-36-1	14 時 10 分	0.08	0.06	0.05	
池袋第二保育園	池袋本町 3-4-5	14 時 50 分	0.06	0.06	0.10	
池袋小学校	池袋 4-23-8	15 時 40 分	0.09	0.08	0.06	
池袋いづみ幼稚園	池袋 4-2-10	16 時 20 分	0.05	0.05	0.07	私立

7月26日(火)測定

測定施設	所在地	測定開始時刻	測定値			備考
			校庭等 1m	校庭等 5 cm	砂場 5 cm	
南池袋小学校	南池袋 3-18-12	9 時 20 分	0.07	0.06	0.05	
東京音楽大学付属幼稚園	南池袋 3-4-5	10 時 10 分	0.06	0.06	0.07	私立
同援さくら保育園	南池袋 3-7-8	10 時 40 分	0.06	0.06	0.05	私立
学習院幼稚園	目白 1-5-1	11 時 30 分	0.06	0.06	0.06	私立
高南保育園	高田 1-24-14	13 時 40 分	0.07	0.09	0.07	
高南小学校	高田 2-12-7	14 時 10 分	0.09	0.08	0.07	
千登世橋中学校	目白 1-1-1	15 時 00 分	0.07	0.07	0.06	

7月27日(水)測定

測定施設	所在地	測定開始時刻	測定値			備考
			校庭等 1m	校庭等 5 cm	砂場 5 cm	
池袋第一保育園	上池袋 3-39-11	9 時 20 分	0.08	0.07	0.09	
池袋第一小学校	上池袋 4-28-1	10 時 00 分	0.07	0.06	0.10	
めぐみ保育園	池袋本町 4-1-14	10 時 40 分	0.06	0.07	0.11	私立
池袋本町臨時保育所	池袋本町 1-41-6	11 時 40 分	0.07	0.06	0.06	
雑司が谷保育園	雑司が谷 1-22-5	12 時 50 分	0.07	0.05	0.04	
雑司が谷幼稚園	雑司が谷 1-25-1	13 時 20 分	0.05	0.06	0.05	私立

7月28日(木)測定

測定施設	所在地	測定開始時刻	測定値			備考
			校庭等 1m	校庭等 5 cm	砂場 5 cm	
巣鴨北中学校	西巣鴨 3-17-1	10 時 00 分	0.07	0.06	0.08	
西巣鴨小学校	西巣鴨 1-27-1	10 時 50 分	0.09	0.10	0.10	
千川中学校	高松 1-9-21	13 時 00 分	0.07	0.07	0.06	
高松一丁目児童遊園	高松 1-6-5	13 時 50 分	0.06	0.06	0.06	

測定施設	所在地	測定開始時刻	測定値			備考
			校庭等 1m	校庭等 5cm	砂場 5cm	
高松第二保育園	高松 1-7-13	14時20分	0.07	0.06	0.07	
要町幼稚園	要町 1-43-15	15時00分	0.06	0.05	—	私立 砂場 なし
高松小学校	高松 2-57-22	15時30分	0.05	0.06	0.05	

7月29日(金)測定

測定施設	所在地	測定開始時刻	測定値			備考
			校庭等 1m	校庭等 5cm	砂場 5cm	
豊南幼稚園	高松 3-6-7	9時10分	0.09	0.09	0.09	私立
高松第一保育園	高松 3-10-7	9時40分	0.08	0.07	0.09	
要小学校	要町 2-3-20	10時10分	0.07	0.06	0.10	
しいの実保育園	千早 1-31-5	10時40分	0.07	0.06	0.12	私立

【参考4】 放射線測定(一次・二次)の全体像

◎測定実施施設数 89施設
◎第二次大気測定施設数 75施設

区分	測定実施施設	第一次測定				第二次測定			
		大気	プール水	土壌	砂場	大気	プール水	土壌	砂場
区施設	保育所	25	3	—	1	1	22	—	/
	幼稚園	3	1	—	1	1	2	—	
	小学校	23	3	3	2	3	20	19	
	中学校	8	2	2	2	2	6	6	
	公園等	5	5	—	1	0	0	—	
	小計	64	14	5	7	7	50	25	
私立施設	保育所	9	/	/	/	9	/	/	
	幼稚園	16							
	小計	25				25			

【参考5】

二次測定後、追加実施施設の測定値

※測定値の単位：マイクロシーベルト/時間(μ Sv/h)

測定施設	所在地	測定日	測定値			備考
			校庭等 1m	校庭等 5cm	砂場 5cm	
竹岡健康学園	千葉県富津市竹岡 380	8月9日	0.07	0.07	0.06	
西部子ども家庭支援センター	千早 4-6-14	8月10日	0.06	0.06	0.09	
東部子ども家庭支援センター	上池袋 2-35-22	8月10日	0.07	0.06	0.07	

【参考6】

二次測定 of 地域別平均値と最大値・最小値一覧

測定地域	測定値 (マイクロシーベルト/時間)						測定 施設数
	校庭等地上 1m		校庭等地上 5 cm		砂場地上 5 cm		
東部地域平均	0.070		0.071		0.085		21
最大値・最小値	0.09	0.05	0.11	0.05	0.21	0.04	
中央北地域平均	0.073		0.074		0.085		25
最大値・最小値	0.10	0.05	0.12	0.05	0.13	0.05	
中央南地域平均	0.068		0.068		0.074		17
最大値・最小値	0.09	0.05	0.09	0.05	0.13	0.04	
西部地域平均	0.064		0.063		0.069		26
最大値・最小値	0.09	0.04	0.09	0.05	0.12	0.05	
全地域平均	0.069		0.069		0.078		89
最大値・最小値	0.10	0.04	0.12	0.05	0.21	0.04	

二次測定 of 施設種類別平均値と最大値・最小値一覧

測定種別	測定値 (マイクロシーベルト/時間)						測定 施設数
	校庭等地上 1m		校庭等地上 5 cm		砂場地上 5 cm		
区立小学校平均	0.079		0.078		0.069		23
最大値・最小値	0.10	0.05	0.12	0.06	0.11	0.04	
区立中学校平均	0.065		0.064		0.063		8
最大値・最小値	0.07	0.05	0.07	0.05	0.08	0.05	
幼稚園平均	0.066		0.067		0.076		19
最大値・最小値	0.09	0.05	0.10	0.05	0.09	0.05	
保育所平均	0.064		0.065		0.090		34
最大値・最小値	0.09	0.04	0.09	0.05	0.21	0.04	
公園・児童遊園平均	0.070		0.070		0.080		5
最大値・最小値	0.09	0.06	0.09	0.05	0.10	0.06	
全施設平均	0.069		0.069		0.078		89

(4)三次測定結果一覧

10月26日(水)測定

※測定値の単位：マイクロシーベルト/時間(μ Sv/h)

測定施設 (所在地)	測定開始 時刻	測定値				備考
		測定地点 (地上1m・5cm)	地上 1m	地上 5cm	砂場 5cm	
池袋の森 (池袋1-7-10)	9時20分	中央部	0.08	0.07	—	砂場 なし
池袋ふれあい公園 (池袋2-74-1)	9時30分	中央部	0.10	0.11	—	砂場 なし
池袋一丁目第二児童遊園 (池袋1-8-11)	9時50分	中央部	0.09	0.13	—	砂場 なし
池袋一丁目児童遊園 (池袋1-13-13)	10時00分	中央部	0.09	0.14	—	砂場 なし
池袋四丁目児童遊園 (池袋4-21-8)	10時20分	中央部	0.08	0.11	0.12	
池袋公園 (池袋4-22-9)	10時30分	中央部	0.08	0.10	0.13	
池袋三丁目児童遊園 (池袋3-22-13)	10時50分	中央部	0.10	0.10	0.09	
池袋第二公園 (池袋3-29-4)	11時10分	中央部	0.08	0.09	0.09	
御嶽神社境内 (池袋3-51-2)	11時30分	中央部	0.10	0.12	0.12	
御嶽北公園 (池袋3-44-20)	11時40分	中央部	0.09	0.09	0.08	
谷端川親水公園 (池袋3-2-5)	13時40分	中央部	0.09	0.09	—	砂場 なし
谷端川南緑道 (西池袋4-5-5)	13時50分	園路中央	0.10	0.12	—	砂場 なし
中池袋公園 (東池袋1-16-1)	14時10分	中央部	0.09	0.10	—	砂場 なし
東池袋公園 (東池袋3-14-1)	14時30分	北側	0.07	0.08	—	砂場 なし
		中央部	0.09	0.10		
		南側	0.11	0.12		
東池袋中央公園 (東池袋3-1-6)	15時00分	正面入口	0.11	0.14	—	砂場 なし
		広場中央	0.11	0.14		
		テラス広場	0.11	0.14		
日之出町公園 (東池袋4-22-1)	15時30分	中央部	0.09	0.10	—	砂場 なし
東池袋四丁目児童遊園 (東池袋4-18-11)	15時40分	中央部	0.08	0.09	—	砂場 なし
日之出町第二公園 (東池袋4-4)	16時00分	中央部	0.11	0.12	—	砂場 なし

10月28日(金)測定

測定施設 (所在地)	測定開始 時刻	測定値				備考
		測定地点 (地上1m・5cm)	地上 1m	地上 5cm	砂場 5cm	
池袋駅前公園 (池袋1-50-23)	9時20分	水天宮裏	0.09	0.12	—	砂場 なし
		トイレ付近	0.09	0.13		
東池袋二丁目第二児童遊園 (東池袋2-60-7)	9時40分	中央部	0.08	0.07	0.13	
東池袋二丁目第三児童遊園 (東池袋2-58-7)	9時50分	中央部	0.07	0.09	0.10	
東池袋二丁目あじさい児童 遊園(東池袋2-35-14)	10時30分	中央部	0.07	0.08	—	砂場 なし
東池袋二丁目児童遊園 (東池袋2-26-1)	10時40分	中央部	0.11	0.11	0.06	
東池袋五丁目かしの実児童 遊園(東池袋5-6-15)	11時10分	中央部	0.09	0.11	—	砂場 なし
東池袋五丁目第二児童遊園 (東池袋5-21-7)	11時20分	中央部	0.07	0.07	—	砂場 なし
東池袋五丁目児童遊園 (東池袋5-41-14)	11時30分	中央部	0.09	0.11	—	砂場 なし
雑司が谷一丁目児童遊園 (雑司が谷1-36-3)	13時30分	中央部	0.08	0.10	0.08	
雑司が谷中央児童遊園 (雑司が谷4-1-3)	13時50分	中央部	0.08	0.10	0.08	
雑司が谷公園 (雑司が谷2-11-8)	14時20分	中央部	0.06	0.06	0.06	
雑司が谷二丁目四つ家児童 遊園(雑司が谷2-1-6)	14時40分	中央部	0.07	0.07	0.12	
雑司が谷みみずく公園 (雑司が谷3-15-20)	15時00分	中央部	0.08	0.10	—	砂場 なし
南池袋第二公園 (南池袋4-8-5)	15時30分	中央部	0.09	0.09	0.09	
南池袋みどり公園 (南池袋4-7-9)	15時40分	中央部	0.10	0.10	—	砂場 なし

10月31日(月)測定

測定施設 (所在地)	測定開始 時刻	測定値				備考
		測定地点 (地上1m・5cm)	地上 1m	地上 5cm	砂場 5cm	
池袋西口公園 (西池袋1-8-26)	9時40分	園内中央	0.07	0.05	—	砂場 なし
		噴水脇	0.06	0.05		
		植込み(中央)	0.10	0.13		
元池袋史跡公園 (西池袋1-9-12)	10時00分	中央部	0.09	0.09	—	砂場 なし
西池袋公園 (西池袋3-20-1)	10時30分	中央部	0.10	0.14	0.10	
		キャッチボ ール場脇	0.09	0.12		
		北側植込み	0.11	0.12		

測定施設 (所在地)	測定開始 時刻	測定値				備考
		測定地点 (地上 1m・5 cm)	地上 1m	地上 5 cm	砂場 5 cm	
上り屋敷公園 (西池袋 2-14-2)	11 時 20 分	中央部	0.09	0.08	0.06	
		東側植込み	0.09	0.10		
谷端川第二親水公園 (西池袋 5-22-11)	13 時 40 分	中央部	0.12	0.13	—	砂場 なし
西池袋第二公園 (西池袋 4-40-18)	14 時 00 分	上段中央	0.09	0.10	0.06	
池袋本町一丁目児童遊園 (池袋本町 1-6-8)	14 時 40 分	ジャングルジ ム脇	0.10	0.13	0.10	
池袋本町公園 (池袋本町 1-27-1)	15 時 00 分	運動広場	0.07	0.09	0.11	
		レンガタイル通 路	0.10	0.12		
		公園西遊具広場	0.09	0.09		
池袋本町プレーパーク (池袋本町 1-42)	15 時 30 分	中央部	0.11	0.10	—	砂場 なし
池袋本町三丁目児童遊園 (池袋本町 3-13-7)	15 時 50 分	中央部	0.07	0.06	0.12	

11 月 1 日 (火) 測定

測定施設 (所在地)	測定開始 時刻	測定値				備考
		測定地点 (地上 1m・5 cm)	地上 1m	地上 5 cm	砂場 5 cm	
南池袋四丁目児童遊園 (南池袋 4-12-16)	9 時 10 分	中央部	0.08	0.10	0.14	
南池袋公園 (南池袋 2-21-1)	9 時 40 分	中央部	0.10	0.12	—	砂場 なし
南池袋ふくろうひろば (南池袋 3-17-2)	10 時 00 分	中央部	0.07	0.07	—	砂場 なし
南池袋一丁目児童遊園 (南池袋 1-4-3)	10 時 20 分	中央部	0.08	0.10	0.09	
池袋本町四丁目児童遊園 (池袋本町 4-22-12)	10 時 50 分	中央部	0.11	0.14	0.16	
池袋本町三丁目チビっ子児 童遊園 (池袋本町 3-7-15)	11 時 10 分	中央部	0.10	0.13	—	砂場 なし
池袋本町三丁目第二児童遊 園 (池袋本町 3-9-3)	11 時 20 分	中央部	0.09	0.11	0.09	
池袋本町二丁目児童遊園 (池袋本町 2-39-7)	13 時 30 分	中央部	0.08	0.09	0.11	
谷端川北緑道 (池袋本町 3-33-7)	13 時 40 分	中央部	0.09	0.17	—	砂場 なし
ひばりがや広場 (上池袋 4-31-29)	14 時 00 分	中央部	0.12	0.15	—	砂場 なし
上池袋四丁目第二児童遊園 (上池袋 4-39-6)	14 時 10 分	中央部	0.09	0.12	0.11	
北池袋仮児童遊園 (上池袋 4-29-7)	14 時 30 分	中央部	0.09	0.09	0.11	

測定施設 (所在地)	測定開始 時刻	測定値				備考
		測定地点 (地上 1m・5 cm)	地上 1m	地上 5 cm	砂場 5 cm	
上池袋三丁目第三児童遊園 (上池袋 3-13-12)	14 時 50 分	中央部	0.10	0.12	0.11	
上池袋三丁目第二児童遊園 (上池袋 3-27-5)	15 時 00 分	中央部	0.08	0.11	—	砂場 なし
堀之内公園 (上池袋 3-7)	15 時 10 分	中央部	0.09	0.10	—	砂場 なし
上池袋さくら公園 (上池袋 2-45-15)	15 時 20 分	北側	0.09	0.11	—	砂場 なし
		中央	0.10	0.13		
		南側	0.10	0.12		
上池袋公園 (上池袋 2-25-9)	16 時 00 分	下段中央	0.08	0.09	—	砂場 なし
上池袋二丁目児童遊園 (上池袋 2-23-10)	16 時 10 分	中央部	0.08	0.10	0.11	

11 月 2 日 (水) 測定

測定施設 (所在地)	測定開始 時刻	測定値				備考
		測定地点 (地上 1m・5 cm)	地上 1m	地上 5 cm	砂場 5 cm	
巢鴨公園 (北大塚 1-12-10)	9 時 30 分	上部中央	0.09	0.13	0.13	
		下部中央	0.06	0.07		
北大塚二丁目児童遊園 (北大塚 2-34-2)	10 時 00 分	中央部	0.08	0.07	0.09	
北大塚公園 (北大塚 3-12-15)	10 時 20 分	中央部	0.08	0.09	0.06	
宮仲公園 (上池袋 1-36-1)	10 時 50 分	中央部	0.08	0.08	—	砂場 なし
上池袋東公園 (上池袋 1-30-20)	11 時 00 分	広場中央	0.07	0.08	—	砂場 なし
		芝生	0.08	0.08		
		東側入口通路	0.12	0.15		
上池袋一丁目ゆったり広場 (上池袋 1-29-11)	13 時 30 分	中央部	0.09	0.10	—	砂場 なし
上池袋中央公園 (上池袋 1-28-7)	13 時 40 分	上段中央	0.08	0.09	0.07	
上池袋一丁目児童遊園 (上池袋 1-14-9)	14 時 00 分	中央部	0.08	0.08	0.06	
上池袋四丁目児童遊園 (上池袋 4-7-2)	14 時 30 分	遊具脇	0.08	0.10	—	砂場 なし
目白二丁目第二児童遊園 (目白 2-5-10)	14 時 50 分	中央部	0.08	0.08	—	砂場 なし
目白二丁目児童遊園 (目白 2-15-7)	15 時 00 分	中央部	0.07	0.08	0.08	
目白二丁目仮児童遊園 (目白 2-29 先)	15 時 20 分	中央部	0.08	0.09	—	砂場 なし
目白三丁目児童遊園 (目白 3-15-17)	15 時 40 分	中央部	0.09	0.10	0.11	

11月4日(金)測定

測定施設 (所在地)	測定開始 時刻	測定値				備考
		測定地点 (地上1m・5cm)	地上 1m	地上 5cm	砂場 5cm	
目白四丁目旭出児童遊園 (目白4-19-11)	9時40分	中央部	0.07	0.09	0.08	
目白四丁目児童遊園 (目白4-11-15)	10時00分	中央部	0.06	0.09	—	砂場なし
目白の森 (目白4-11-21)	10時20分	正門(レンガ)	0.10	0.12	—	砂場なし
		中央	0.08	0.11		
		裏門(レンガ)	0.11	0.13		
目白五丁目児童遊園 (目白5-15-17)	11時00分	中央部	0.08	0.10	0.08	
目白四丁目仮児童遊園 (目白4-30先)	11時20分	中央部	0.09	0.13	—	砂場なし
目白庭園 (目白3-20-18)	11時40分	池わき通路(石畳)	0.09	0.14	—	砂場なし
高田二丁目中央児童遊園 (高田2-6-2)	13時30分	中央部	0.10	0.12	0.09	
高田一丁目児童遊園 (高田1-23-33)	13時50分	中央部	0.07	0.08	—	砂場なし
高田第二公園 (高田1-2-10)	14時00分	中央部	0.11	0.13	0.11	
山吹の里公園 (高田1-10-5)	14時30分	中央部	0.10	0.12	—	砂場なし
高田公園 (高田1-28-3)	14時40分	すべり台南側	0.09	0.09	0.08	
高田三丁目児童遊園 (高田3-38-6)	15時00分	中央部	0.11	0.13	0.09	
高田第三公園 (高田3-18-7)	15時20分	中央部	0.09	0.09	0.08	

11月7日(月)測定

測定施設 (所在地)	測定開始 時刻	測定値				備考
		測定地点 (地上1m・5cm)	地上 1m	地上 5cm	砂場 5cm	
椎名町公園 (南長崎1-20-1)	9時30分	遊具広場中央	0.09	0.09	0.08	
		西側広場中央	0.06	0.05		
		多目的広場中央	0.07	0.07		
南長崎公園 (南長崎3-37-2)	10時20分	中央部	0.08	0.09	0.09	
南長崎花咲公園 (南長崎3-9-22)	10時40分	北側広場中央	0.08	0.09	0.11	
		南側広場中央	0.11	0.11		
南長崎三丁目児童遊園 (南長崎3-4-15)	11時10分	広場中央	0.08	0.10	0.05	
南長崎二丁目児童遊園 (南長崎2-2-21)	13時40分	中央部	0.09	0.10	—	砂場なし

測定施設 (所在地)	測定開始 時刻	測定値				備考
		測定地点 (地上 1m・5 cm)	地上 1m	地上 5 cm	砂場 5 cm	
南長崎四丁目児童遊園 (南長崎 4-29-8)	14 時 00 分	中央部	0.09	0.11	0.11	
南長崎三丁目第 2 児童遊園 (南長崎 3-40-13)	14 時 10 分	中央部	0.08	0.08	0.10	
南長崎五丁目稲荷神社境内 (南長崎 5-12-7)	14 時 30 分	中央部	0.09	0.10	—	砂場 なし
南長崎はらっぱ公園 (南長崎 6-1-20)	15 時 00 分	広場北側	0.06	0.07	0.07	
		広場西側	0.07	0.07		
		広場南側(芝生)	0.10	0.10		
南長崎六丁目児童遊園 (南長崎 6-35-17)	15 時 40 分	中央部	0.09	0.11	0.08	

11 月 8 日 (火) 測定

測定施設 (所在地)	測定開始 時刻	測定値				備考
		測定地点 (地上 1m・5 cm)	地上 1m	地上 5 cm	砂場 5 cm	
高松三丁目児童遊園 (高松 3-5-6)	9 時 20 分	中央部	0.08	0.08	0.08	
千川二丁目児童遊園 (千川 2-33-4)	9 時 40 分	中央部	0.10	0.11	0.06	
千川二丁目第 2 児童遊園 (千川 2-5-15)	10 時 00 分	中央部	0.08	0.11	—	砂場 なし
千川二丁目中央児童遊園 (千川 2-11-17)	10 時 10 分	中央部	0.08	0.09	—	砂場 なし
富士浅間神社境内 (高松 2-9-3)	10 時 20 分	中央部	0.08	0.09	0.06	
高松一丁目児童遊園 (高松 1-6-5)	10 時 50 分	中央部	0.08	0.07	0.08	
要町一丁目児童遊園 (要町 1-25-3)	11 時 10 分	中央部	0.12	0.14	—	砂場 なし
要町一丁目広場仮児童遊園 (要町 1-42-7)	11 時 20 分	中央部	0.13	0.17	—	砂場 なし
高松二丁目児童遊園 (高松 2-33-11)	11 時 30 分	中央部	0.07	0.07	0.09	
西巢鴨四丁目児童遊園 (西巢鴨 4-18-2)	13 時 30 分	すべり台脇	0.09	0.09	0.11	
千川上水公園 (西巢鴨 2-39-5)	13 時 50 分	中央部	0.08	0.08	0.09	
西巢鴨公園 (西巢鴨 1-3-9)	14 時 10 分	中央部	0.09	0.10	0.10	
西巢鴨二丁目児童遊園 (西巢鴨 2-27-7)	14 時 30 分	中央部	0.09	0.12	0.08	
南大塚二丁目児童遊園 (南大塚 2-36-3)	15 時 00 分	中央部	0.09	0.09	0.07	
南大塚公園 (南大塚 2-27-1)	15 時 10 分	中央部	0.08	0.10	0.11	

測定施設 (所在地)	測定開始 時刻	測定値				備考
		測定地点 (地上 1m・5 cm)	地上 1m	地上 5 cm	砂場 5 cm	
南大塚一丁目児童遊園 (南大塚 1-12-11)	15 時 30 分	中央部	0.08	0.09	0.11	
南大塚二丁目ポケット児童遊園 (南大塚 2-18-9)	15 時 50 分	中央部	0.11	0.15	—	砂場 なし
南大塚からたち公園 (南大塚 2-5-1)	16 時 00 分	中央部	0.09	0.12	0.12	

11月9日(水)測定

測定施設 (所在地)	測定開始 時刻	測定値				備考
		測定地点 (地上 1m・5 cm)	地上 1m	地上 5 cm	砂場 5 cm	
千早フラワー公園 (千早 1-8-1)	9 時 30 分	南側広場	0.10	0.12	0.05	
		西側広場	0.10	0.10		
		電車脇広場	0.08	0.09		
小鳥がさえずる公園 (千早 3-14-19)	10 時 10 分	中央部	0.08	0.10	—	砂場 なし
千早三丁目児童遊園 (千早 3-26-10)	10 時 20 分	中央部	0.08	0.09	0.10	
千早二丁目児童遊園 (千早 2-35-15)	10 時 40 分	中央部	0.08	0.09	—	砂場 なし
千早公園 (千早 2-31-10)	10 時 50 分	ダスト広場中央	0.09	0.10	0.07	
		ブランコ脇	0.06	0.09		
千早緑地公園 (千早 2-34-2)	11 時 30 分	花壇脇	0.08	0.08	—	砂場 なし
千川彫刻公園 (千川 1-24-2)	13 時 40 分	中央部	0.08	0.10	0.07	
千早四丁目児童遊園 (千早 4-31-13)	14 時 00 分	中央部	0.07	0.08	0.08	
千早四丁目なかよし広場児童遊園 (千早 4-10-14)	14 時 20 分	中央部花壇横	0.08	0.09	—	砂場 なし
千川児童遊園(南側) (千早 3-46)	14 時 30 分	庚申塔裏	0.08	0.08	—	砂場 なし
千川親水公園 (要町 3-17-5)	14 時 40 分	詰所前	0.11	0.14	0.09	
千川児童遊園(北側) (要町 3-19-2)	15 時 00 分	鉄棒横	0.09	0.10	—	砂場 なし
要町三丁目児童遊園 (要町 3-7-9)	15 時 10 分	中央部	0.09	0.10	0.10	
千早第二公園 (千早 1-23-18)	15 時 30 分	中央部	0.08	0.08	0.08	

11月14日(月)測定

測定施設 (所在地)	測定開始 時刻	測定値				備考
		測定地点 (地上1m・5cm)	地上 1m	地上 5cm	砂場 5cm	
大塚台公園 (南大塚3-27-1)	9時30分	キャッチボール場	0.09	0.11	0.08	
		時計わき	0.08	0.08		
		西側広場	0.07	0.07		
江戸橋公園 (巣鴨1-37-1)	10時20分	広場	0.09	0.10	0.08	
巣鴨一丁目児童遊園 (巣鴨1-2-8)	10時40分	中央部	0.10	0.13	0.08	
巣鴨四丁目第3児童遊園 (巣鴨4-22-17)	11時10分	中央部	0.09	0.11	—	砂場なし
巣鴨四丁目児童遊園 (巣鴨4-22-11)	11時20分	中央部	0.10	0.12	—	砂場なし
巣鴨四丁目折戸児童遊園 (巣鴨4-12-10)	13時30分	中央部	0.07	0.08	—	砂場なし
巣鴨四丁目第2児童遊園 (巣鴨4-34-12)	13時50分	中央部	0.09	0.10	0.12	
朝日児童遊園 (巣鴨5-22-1)	14時10分	中央部	0.10	0.13	0.08	
巣鴨五丁目児童遊園 (巣鴨5-35-18)	14時20分	中央部	0.11	0.11	0.18	
駒込七丁目第2児童遊園 (駒込7-7-4)	14時50分	中央部	0.11	0.11	0.10	
駒込七丁目児童遊園 (駒込7-14-3)	15時00分	中央部	0.09	0.12	—	砂場なし
そめいよしの児童遊園 (駒込6-1-6)	15時20分	中央部	0.11	0.15	—	砂場なし
門と蔵のある広場 (駒込3-12-8)	15時30分	中央部	0.11	0.13	—	砂場なし

11月16日(水)測定

測定施設 (所在地)	測定開始 時刻	測定値				備考
		測定地点 (地上1m・5cm)	地上 1m	地上 5cm	砂場 5cm	
長崎五丁目児童遊園 (長崎5-28-5)	9時30分	中央部	0.07	0.09	0.07	
長崎六丁目さつき児童遊園 (長崎6-4-8)	9時50分	中央部	0.07	0.08	—	砂場なし
長崎六丁目児童遊園 (長崎6-39-1)	10時10分	中央部	0.09	0.11	—	砂場なし
長崎二丁目児童遊園 (長崎2-27-18)	10時20分	中央部	0.07	0.08	0.08	
長崎二丁目第2児童遊園 (長崎2-8-1)	10時40分	中央部	0.08	0.10	—	砂場なし
長崎四丁目うめの木児童遊園 (長崎4-3-8)	11時00分	中央部	0.09	0.10	—	砂場なし

測定施設 (所在地)	測定開始 時刻	測定値				備考
		測定地点 (地上 1m・5 cm)	地上 1m	地上 5 cm	砂場 5 cm	
長崎四丁目児童遊園 (長崎 4-44-3)	11 時 10 分	中央部	0.06	0.06	0.08	
長崎二丁目中央児童遊園 (長崎 2-25-11)	11 時 30 分	中央部	0.09	0.11	0.10	低地 砂場
					0.10	高地 砂場
長崎公園 (長崎 3-25-15)	13 時 40 分	芝生広場	0.07	0.06	0.06	
		築山園灯わき	0.08	0.11		
		遊具わき	0.07	0.07		
駒込西公園 (駒込 5-4-33)	14 時 50 分	広場中央	0.10	0.11	—	砂場 なし
駒込東公園 (駒込 1-22-1)	15 時 10 分	上段広場西側	0.09	0.13	0.13	
		上段広場東側	0.08	0.09		
		下段広場	0.09	0.09		

11 月 18 日 (金) 測定

測定施設 (所在地)	測定開始 時刻	測定値				備考
		測定地点 (地上 1m・5 cm)	地上 1m	地上 5 cm	砂場 5 cm	
染井の杜広場仮児童遊園 (駒込 4-3)	9 時 30 分	中央部	0.07	0.06	—	砂場 なし
染井吉野桜記念公園 (駒込 2-2-1)	9 時 40 分	中央部	0.11	0.13	—	砂場 なし
駒込公園 (駒込 2-3-23)	10 時 00 分	中央部	0.08	0.10	0.13	
駒込二丁目児童遊園 (駒込 2-10-8)	10 時 10 分	中央部	0.12	0.18	—	砂場 なし
妙義児童遊園 (駒込 3-16-11)	10 時 30 分	中央部	0.11	0.13	—	砂場 なし
駒込六丁目児童遊園 (駒込 6-25-2)	10 時 50 分	中央部	0.10	0.12	0.13	
染井よしの桜の里公園 (駒込 6-3-1)	11 時 10 分	広場中央	0.08	0.08	—	砂場 なし
		遊具広場	0.10	0.12		
駒込四丁目児童遊園 (駒込 4-7-25)	11 時 30 分	中央部	0.08	0.09	0.09	

【参考7】

三次測定結果の平均値と最大値・最小値

測定地点等	測定値（マイクロシーベルト／時間）						測定施設数
	地上 1m		地上 5 cm		砂場地上 5 cm		
	193 地点				88 地点		
平均値	0.088		0.102		0.093		159
最大値 最小値	0.13	0.06	0.18	0.05	0.18	0.05	

※千川児童遊園が2か所に分かれており、2施設として測定しているため、159施設となっている

【参考8】

その他(公園以外)の施設の測定値

測定地点等	測定値（マイクロシーベルト／時間）			備考
	地上 1m	地上 5 cm	砂場地上 5 cm	
池袋本町プレーパーク	0.11	0.10	—	砂場なし
目白庭園	0.09	0.14	—	砂場なし



公園の砂場での測定



地上5cmでの測定

(5)学校等における空間放射線量の詳細測定結果

《施設別に掲載》

1. 小学校	・・・・・・・・P 4 6
2. 中学校	・・・・・・・・P 5 5
3. 幼稚園	・・・・・・・・P 5 8
4. 保育園	・・・・・・・・P 6 4
5. 子ども家庭支援センター	・・・・・・・・P 7 3

小 学 校

<測定値> 単位：マイクロシーベルト／時間)

①【駒込小学校（駒込3-13-1）】 測定日：1月10日（火）

No.	測定場所	測定値		備考
		地上 1m	地上 5 cm	
1	アスレチック前雨水ます	0.12	0.22	
2	放送室前	0.10	0.16	
3	C 階段前	0.12	0.17	
4	校舎東図工室前	0.13	0.15	
5	学級園出入口排水溝	0.10	0.13	
6	学級園中央	0.10	0.12	
7	砂場	—	0.10	
8	鉄棒前植込	0.10	0.13	

②【仰高小学校（駒込5-1-19）】 測定日：1月11日（水）

No.	測定場所	測定値		備考
		地上 1m	地上 5 cm	
1	池北側	0.09	0.12	
2	池横ケヤキ根元	0.09	0.14	
3	1年1組前花壇	0.09	0.10	
4	正面玄関前排水ます	0.09	0.10	
5	校長室前排水ます	0.11	0.12	
6	校舎西出入口前側溝	0.11	0.18	
7	子どもスキップ前側溝	0.08	0.11	
8	防災倉庫前東側排水ます	0.08	0.08	
9	防災倉庫前西側排水ます	0.09	0.10	
10	プール前植込中央	0.08	0.13	

③【清和小学校（巣鴨3-14-1）】 測定日：1月11日（水）

No.	測定場所	測定値		備考
		地上 1m	地上 5 cm	
1	屋上中央	0.06	0.07	
2	校庭西側排水ます	0.11	0.12	
3	砂場	—	0.06	
4	校庭南側植栽帯中央	0.10	0.12	
5	遊具中央	0.11	0.14	
6	ビオトープふち	0.09	0.12	

No.	測定場所	測定値		備考
		地上 1m	地上 5 cm	
7	学級園中央	0.09	0.08	
8	水田中央	0.09	0.10	
9	校庭芝中央	0.11	0.11	
10	職員室出入口前校庭	0.11	0.12	

④【朝日小学校（巣鴨5-33-1）】 測定日：1月17日（火）

No.	測定場所	測定値		備考
		地上 1m	地上 5 cm	
1	第1昇降口前排水ます	0.10	0.13	
2	第1昇降口前側溝	0.09	0.10	
3	第2昇降口前校庭	0.11	0.14	
4	子どもスキップ前校庭	0.11	0.13	
5	プール階段前校庭	0.11	0.14	
6	「至誠の鐘」前サクラ根元	0.10	0.12	

⑤【西巣鴨小学校（西巣鴨1-27-1）】 測定日：1月18日（水）

No.	測定場所	測定値		備考
		地上 1m	地上 5 cm	
1	校庭中央	0.13	0.14	
2	一輪車置場横排水ます	0.11	0.12	
3	西巣ランド山北側	0.10	0.19	
4	西巣ランドしいの木根元	0.10	0.13	
5	砂場	—	0.13	
6	学級園中央	0.10	0.10	
7	うさぎ小屋北側	0.09	0.10	
8	ビオトープ	0.08	0.10	
9	プールサイド東側	0.08	0.10	
10	ヘチマ棚下	0.08	0.10	

⑥【巣鴨小学校（南大塚1-24-10）】 測定日：1月25日（水）

No.	測定場所	測定値		備考
		地上 1m	地上 5 cm	
1	自転車置場サクラの木根元	0.09	0.10	
2	正門前側溝	0.08	0.08	
3	「しぜんの森」棚下	0.09	0.12	
4	水田	0.08	0.08	

No.	測定場所	測定値		備考
		地上 1m	地上 5 cm	
5	東側畑	0.08	0.07	
6	低学年昇降口スロープ脇雨水ます	0.09	0.19	
7	正面玄関前	0.11	0.12	
8	C棟屋上北側雨水排水口	0.06	0.19	
9	プールサイド眼洗い場前	0.07	0.08	

⑦【豊成小学校（上池袋1-18-24）】 測定日：1月24日（火）

No.	測定場所	測定値		備考
		地上 1m	地上 5 cm	
1	裏門北側なつみかんの木根元	0.09	0.14	
2	裏門前側溝	0.09	0.10	
3	給食室北側畑	0.07	0.08	
4	パソコン教室室外機前畑	0.09	0.07	
5	変電設備前畑	0.08	0.07	
6	記念碑横	0.09	0.09	
7	池前雨水ます	0.11	0.09	
8	校庭中央	0.14	0.15	
9	正面玄関前マンホール横	0.13	0.14	
10	西側昇降口前雨水ます	0.12	0.09	

⑧【池袋第一小学校（上池袋4-28-1）】 測定日：1月31日（火）

No.	測定場所	測定値		備考
		地上 1m	地上 5 cm	
1	放送室前側溝	0.08	0.08	
2	第2昇降口前雨水ます	0.08	0.07	
3	図書室前花壇	0.08	0.07	
4	子どもスキップ玄関前	0.09	0.09	
5	校庭南側ヒマラヤ杉根元	0.08	0.08	
6	砂場	—	0.09	
7	鉄棒下	0.08	0.09	
8	校舎2階屋上北側排水口	0.07	0.09	
9	校舎4階屋上北側中央排水口	0.06	0.15	
10	校舎5階屋上北側中央排水口	0.05	0.11	

⑨【朋有小学校（東池袋 4-40-1）】 測定日：1月24日（火）

No.	測定場所	測定値		備考
		地上 1m	地上 5 cm	
1	正門出入口中央	0.09	0.10	
2	メモリアルルーム前雨水ます	0.10	0.09	
3	校庭中央	0.11	0.13	
4	プール前 3 年生用花壇	0.08	0.07	
5	図書館前いちょうの木根元	0.07	0.08	
6	校旗ポール台横側溝	0.09	0.09	
7	登り棒前植込	0.09	0.08	
8	東側屋上雨水排水口	0.06	0.08	

⑩【南池袋小学校（南池袋 3-18-12）】 測定日：2月21日（火）

No.	測定場所	測定値		備考
		地上 1m	地上 5 cm	
1	校庭中央	0.08	0.09	
2	南門	0.08	0.10	
3	うさぎ小屋前	0.10	0.12	
4	砂場	—	0.06	
5	ビオトープウッドデッキ	0.09	0.08	
6	校庭東側(プール脇)	0.10	0.11	
7	校庭西側(体育館脇)	0.10	0.16	
8	校長室前通路	0.10	0.13	
9	ピロティ中央	0.10	0.12	
10	正門	0.11	0.16	

⑪【池袋第三小学校（西池袋 3-14-3）】 測定日：2月8日（水）

No.	測定場所	測定値		備考
		地上 1m	地上 5 cm	
1	校庭中央	0.13	0.14	
2	主事室前雨水ます	0.12	0.11	
3	正面玄関前	0.13	0.15	
4	砂場	—	0.12	
5	学級園 2 年生	0.09	0.09	
6	正門脇サクラの木根元	0.10	0.11	
7	プールサイド東側	0.07	0.08	
8	屋上芝中央	0.09	0.10	

No.	測定場所	測定値		備考
		地上 1m	地上 5 cm	
9	屋上北側中央排水口	0.06	0.08	
10	屋上東側出入口横雨どい	0.07	0.08	

⑫【池袋小学校（池袋 4-23-8）】 測定日：2月16日（木）

No.	測定場所	測定値		備考
		地上 1m	地上 5 cm	
1	校庭南側植樹帯中央	0.08	0.07	
2	校旗ポール台前人工芝	0.12	0.13	
3	登り棒下	0.12	0.14	
4	うさぎ小屋前側溝	0.11	0.11	
5	校庭西側植樹帯中央	0.08	0.08	
6	校舎裏北西角雨どい前	0.09	0.11	
7	校舎裏北東角採水口後	0.08	0.10	
8	防災資器材格納庫前	0.09	0.16	
9	プールサイド北側	0.05	0.05	
10	屋上南側中央排水口	0.06	0.07	

⑬【池袋第二小学校（池袋本町 1-43-1）】 測定日：2月1日（水）

No.	測定場所	測定値		備考
		地上 1m	地上 5 cm	
1	池の縁	0.08	0.08	
2	保健室前	0.10	0.11	
3	保健室前ぶどう棚下	0.09	0.09	
4	飼育小屋南側わき	0.09	0.10	
5	プール出入り口前ヒマラヤスギ根元	0.09	0.09	
6	体育倉庫南東角雨どい	0.09	0.15	
7	体育倉庫南西角雨どい	0.09	0.13	
8	倉庫北西角雨どい	0.09	0.11	
9	3年生用畑	0.07	0.07	
10	水田中央	0.09	0.09	

⑭【文成小学校（池袋本町 4-36-1）】 測定日：1月31日（火）

No.	測定場所	測定値		備考
		地上 1m	地上 5 cm	
1	北門東側サクラ根元	0.09	0.09	
2	保健室前雨水ます	0.10	0.13	

No.	測定場所	測定値		備考
		地上 1m	地上 5 cm	
3	校旗ポール台前側溝	0.10	0.12	
4	東側昇降口前雨水ます	0.10	0.11	
5	池の縁	0.08	0.08	
6	東門前	0.10	0.12	
7	砂場	—	0.09	
8	2年1組前側溝	0.11	0.12	
9	2年2組前植込	0.09	0.08	
10	南門横記念植樹サクラ根元	0.08	0.09	

⑮【高南小学校（高田 2-12-7）】 測定日：2月15日（水）

No.	測定場所	測定値		備考
		地上 1m	地上 5 cm	
1	水飲み場前(校長室前)	0.10	0.14	
2	正面玄関前	0.11	0.14	
3	アスレチックスペース中央	0.11	0.14	
4	正門前側溝	0.09	0.08	
5	体育倉庫裏中央側溝	0.11	0.12	
6	鉄棒裏植樹帯中央	0.09	0.11	
7	砂場	—	0.08	
8	理科準備室前植込	0.10	0.09	

⑯【目白小学校（目白 2-11-6）】 測定日：2月21日（火）

No.	測定場所	測定値		備考
		地上 1m	地上 5 cm	
1	ヒマラヤスギ根元	0.09	0.08	
2	校歌碑前	0.10	0.11	
3	ケヤキ根元	0.11	0.10	
4	砂場横雨水ます	0.12	0.12	
5	プール横雨水ます	0.11	0.09	
6	屋上中央排水口	0.06	0.10	

⑰【富士見台小学校（南長崎 1-10-5）】 測定日：2月14日（火）

No.	測定場所	測定値		備考
		地上 1m	地上 5 cm	
1	正門前側溝	0.07	0.07	
2	池の縁	0.07	0.07	

No.	測定場所	測定値		備考
		地上 1m	地上 5 cm	
3	水田	0.08	0.08	
4	子どもスキップ前金属の坂	0.10	0.12	
5	砂場	—	0.10	
6	校旗ポール台前富士山	0.10	0.12	
7	南門レール	0.09	0.09	
8	教材園中央	0.07	0.07	
9	プールサイド南側中央	0.05	0.06	
10	給食室東側植樹帯中央	0.09	0.10	

⑱【椎名町小学校（南長崎 4-30-5）】 測定日：3月13日（火）

No.	測定場所	測定値		備考
		地上 1m	地上 5 cm	
1	10 班サツマイモ畑	0.06	0.06	
2	水田	0.06	0.06	
3	砂場	—	0.08	
4	子どもスキップ玄関前雨水ます	0.10	0.10	
5	保健室前側溝	0.10	0.09	
6	子どもスキップ前東側花壇	0.07	0.07	

⑲【長崎小学校（長崎 2-6-3）】 測定日：2月14日（火）

No.	測定場所	測定値		備考
		地上 1m	地上 5 cm	
1	自然園中央	0.07	0.08	
2	職員室前側溝	0.09	0.09	
3	五組前側溝	0.09	0.10	
4	田んぼ中央	0.08	0.12	
5	学級園棚下	0.08	0.08	
6	五組花壇中央	0.07	0.06	
7	正門前側溝	0.08	0.09	
8	屋上北側中央排水口	0.04	0.05	

⑳【さくら小学校（長崎 6-16-1）】 測定日：3月7日（水）

No.	測定場所	測定値		備考
		地上 1m	地上 5 cm	
1	プール脇通用門側溝	0.09	0.07	

No.	測定場所	測定値		備考
		地上 1m	地上 5 cm	
2	教材園北東花壇	0.07	0.07	
3	教材園入口脇雨水ます	0.09	0.11	
4	1年2組前側溝	0.11	0.15	
5	中央児童昇降口前側溝	0.09	0.12	
6	生活科室前花壇	0.09	0.09	
7	東児童昇降口脇雨水ます	0.08	0.10	
8	砂場	—	0.11	

⑳【千早小学校（千早 3-33-5）】 測定日：2月28日（火）

No.	測定場所	測定値		備考
		地上 1m	地上 5 cm	
1	裏門前側溝	0.10	0.10	
2	正面玄関前側溝	0.09	0.16	
3	うんてい下	0.13	0.16	
4	あすなろ学級玄関前	0.07	0.09	
5	池の縁	0.08	0.11	
6	正門前側溝	0.10	0.15	
7	プール前花壇中央	0.08	0.09	
8	事務室前側溝	0.11	0.16	

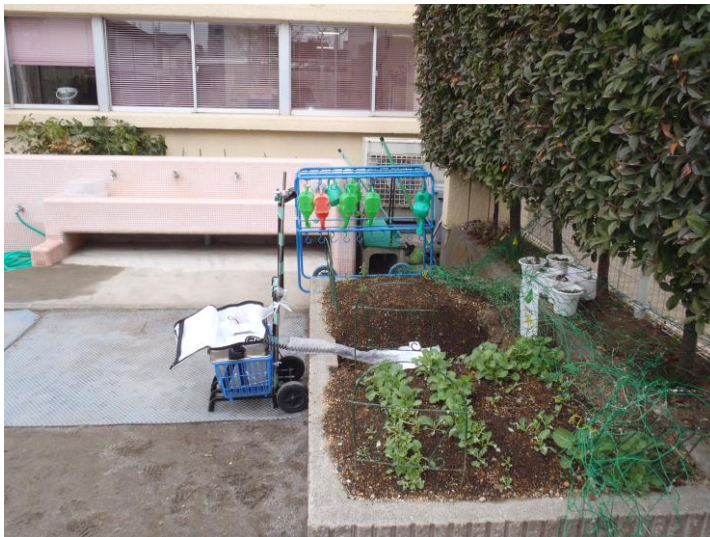
㉑【要小学校（要町 2-3-20）】 測定日：2月28日（火）

No.	測定場所	測定値		備考
		地上 1m	地上 5 cm	
1	主事室北側植込み	0.08	0.08	
2	正門前側溝	0.08	0.09	
3	図工室前雨水ます	0.10	0.11	
4	パソコンルーム前イチョウの木根元	0.08	0.09	
5	なかよしルーム前側溝	0.09	0.10	
6	南門西サクラの木根元	0.08	0.09	
7	築山中央	0.07	0.08	

㉒【高松小学校（高松 2-57-22）】 測定日：2月22日（水）

No.	測定場所	測定値		備考
		地上 1m	地上 5 cm	
1	アスレチックタイヤ付近	0.07	0.09	

No.	測定場所	測定値		備考
		地上 1m	地上 5 cm	
2	田んぼ	0.08	0.09	
3	飼育小屋ぶどう棚下	0.08	0.10	
4	芝生広場中央	0.09	0.10	
5	プール前側溝東側	0.09	0.12	
6	砂場	—	0.06	
7	校長室前水飲み場	0.08	0.08	



職員室前畑での測定



水田中心部での測定

中 学 校

<測定値> 単位：マイクロシーベルト／時間)

①【駒込中学校（駒込4-5-1）】 測定日：1月10日（火）

No.	測定場所	測定値		備考
		地上 1m	地上 5 cm	
1	東門排水溝	0.10	0.11	
2	正面玄関前排水ます	0.09	0.10	
3	自転車置場前側溝	0.09	0.13	
4	体育館出入口前雨どい	0.09	0.11	
5	用具庫横雨水ます	0.08	0.11	
6	砂場	—	0.15	
7	砂場横樹木下	0.10	0.12	

②【巣鴨北中学校（西巣鴨3-17-1）】 測定日：1月17日（火）

No.	測定場所	測定値		備考
		地上 1m	地上 5 cm	
1	正門前サクラ根元	0.09	0.11	
2	朝礼台前側溝	0.08	0.10	
3	校庭中央	0.09	0.09	
4	砂場	—	0.09	
5	正面玄関前側溝	0.10	0.13	
6	ごみ置場前雨どい	0.10	0.15	
7	中庭中央	0.10	0.09	

③【西巣鴨中学校（南大塚3-18-1）】 測定日：1月25日（水）

No.	測定場所	測定値		備考
		地上 1m	地上 5 cm	
1	昇降口前側溝	0.09	0.11	
2	校旗ポール台前芝生	0.10	0.18	
3	金工室前側溝	0.10	0.11	
4	プール出入口前雨水ます	0.09	0.10	
5	校庭南側角側溝	0.10	0.10	
6	校庭側出入口西側サクラの木根元	0.09	0.09	
7	体育倉庫前盛土	0.13	0.22	
8	家庭科室前側溝	0.10	0.10	
9	主事室前花壇	0.09	0.12	
10	正面玄関自転車置場側雨水排水口	0.09	0.22	

④【池袋中学校（池袋本町4-5-24）】 測定日：2月1日（水）

No.	測定場所	測定値		備考
		地上 1m	地上 5 cm	
1	正門横ヒマラヤスギ根元	0.08	0.09	
2	主事室前雨水ます	0.08	0.09	
3	給食室横北側サクラの木根元	0.08	0.10	
4	池と保健室出入口の間	0.09	0.13	
5	P T A室前雨どい	0.09	0.15	
6	中央階段前雨どい	0.09	0.14	
7	プール前側溝中央	0.11	0.17	
8	砂場	—	0.06	
9	校庭中央	0.09	0.07	
10	体育館前側溝	0.10	0.10	

⑤【千登世橋中学校（目白1-1-1）】 測定日：2月15日（水）

No.	測定場所	測定値		備考
		地上 1m	地上 5 cm	
1	事務室前側溝	0.07	0.07	
2	校庭北東角側溝	0.07	0.12	
3	南東門前側溝	0.10	0.11	
4	校庭中央	0.07	0.07	
5	南西門前雨水ます	0.08	0.07	
6	ビオトープ池の淵	0.08	0.11	
7	水田	0.07	0.07	
8	梅園中央	0.07	0.09	

⑥【西池袋中学校（目白5-24-12）】 測定日：2月8日（水）

No.	測定場所	測定値		備考
		地上 1m	地上 5 cm	
1	正面出入口前雨水ます	0.07	0.07	
2	職員室前側溝	0.09	0.08	
3	体育館出入口横非常階段下	0.06	0.10	
4	東門横	0.07	0.11	
5	砂場	—	0.07	
6	校庭南東角側溝	0.09	0.09	
7	南門前側溝	0.09	0.09	

⑦【明豊中学校（長崎 5-31-29）】 測定日：3月7日（水）

No.	測定場所	測定値		備考
		地上 1m	地上 5 cm	
1	1階エントランス雨水ます上	0.05	0.06	
2	屋上東側花壇	0.07	0.09	
3	屋上西側排水口	0.06	0.09	
4	屋上東側プールサイド	0.05	0.05	
5	グラウンド出入口通路脇排水溝	0.08	0.10	
6	西側通路門脇	0.10	0.19	
7	石灰倉庫脇	0.09	0.10	
8	校庭部活倉庫前	0.12	0.18	
9	バックネット裏しいの木下	0.15	0.24	★
10	校庭南側サッカーゴール裏	0.10	0.13	

★ 除染作業実施

3月8日（木）に地表3～5cmの土（4.0㎡）を除去し、路盤材で覆う作業を実施

除染後測定値 地上 1m 0.13 地上 5 cm 0.16

⑧【千川中学校（高松 1-9-21）】 測定日：2月22日（水）

No.	測定場所	測定値		備考
		地上 1m	地上 5 cm	
1	正門	0.08	0.08	
2	東門	0.08	0.09	
3	東門前土のう付近	0.09	0.11	
4	東昇降口側溝	0.09	0.08	
5	保健室前花壇	0.08	0.08	
6	中央玄関前レモンの木根元	0.08	0.07	
7	中央玄関前側溝	0.09	0.08	
8	校庭中央	0.08	0.09	

幼稚園

<測定値> 単位：マイクロシーベルト／時間)

1. 区立

①【西巣鴨幼稚園（西巣鴨2-14-11）】 測定日：1月18日（水）

No.	測定場所	測定値		備考
		地上 1m	地上 5 cm	
1	北側花壇	0.09	0.10	
2	砂場	—	0.10	
3	ハーブ園	0.10	0.19	
4	サクラの木根元	0.08	0.09	
5	ビオトープ	0.10	0.10	
6	園庭中央	0.11	0.14	
7	鉄棒前側溝	0.10	0.11	

②【池袋幼稚園（池袋3-30-22）】 測定日：2月16日（木）

No.	測定場所	測定値		備考
		地上 1m	地上 5 cm	
1	砂場	—	0.09	
2	園庭中央	0.07	0.08	
3	道路側畑前雨水ます	0.08	0.07	
4	道路側畑中央	0.08	0.07	
5	職員室前畑中央	0.08	0.08	

③【南長崎幼稚園（南長崎4-12-7）】 測定日：3月13日（火）

No.	測定場所	測定値		備考
		地上 1m	地上 5 cm	
1	ヤエザクラの木根元	0.06	0.08	
2	砂場	—	0.09	
3	水道（砂場）	0.08	0.08	
4	夏ミカンの木根元	0.07	0.09	
5	水道（滑り台横）	0.09	0.08	
6	こぐまクラブ前側溝	0.08	0.08	
7	さくら組前側溝	0.08	0.08	
8	花壇（ジャングルジム裏）	0.06	0.09	

2. 私立

①【もみじ幼稚園（駒込4-11-1）】 測定日：1月25日（水）

No.	測定場所	測定値		備考
		地上 1m	地上 5 cm	
1	園の門脇側溝	0.09	0.11	
2	園舎脇の小屋裏	0.08	0.11	
3	砂場横排水ます	0.08	0.07	
4	花壇横排水ます	0.09	0.10	
5	手洗場横雨どい	0.08	0.12	

②【白鳩幼稚園（巣鴨4-16-5）】 測定日：1月30日（月）

No.	測定場所	測定値		備考
		地上 1m	地上 5 cm	
1	ブランコ後側溝	0.08	0.09	
2	園庭むくげの木後側溝	0.10	0.11	
3	園庭畑前	0.08	0.08	
4	遊具倉庫前	0.08	0.08	
5	非常用滑り台下	0.08	0.09	

③【東京音楽大学付属幼稚園（南池袋3-4-5）】 測定日：2月15日（水）

No.	測定場所	測定値		備考
		地上 1m	地上 5 cm	
1	砂場	—	0.10	
2	砂場前雨水ます	0.10	0.11	
3	東側花壇ベンチ裏	0.09	0.10	
4	南側花壇山型遊具裏	0.10	0.13	
5	玄関前水道横雨水ます	0.10	0.14	
6	滑り台下	0.09	0.14	

④【池袋いづみ幼稚園（池袋4-2-10）】 測定日：2月1日（水）

No.	測定場所	測定値		備考
		地上 1m	地上 5 cm	
1	砂場	—	0.09	
2	園庭西側側溝	0.08	0.08	
3	足洗い場脇	0.07	0.09	
4	滑り台横ザクロ下	0.08	0.13	
5	ビワの木下	0.09	0.14	
6	バイク置場	0.07	0.10	

⑤【こざくら幼稚園（池袋本町 4-4-11）】 測定日：1月31日（火）

No.	測定場所	測定値		備考
		地上 1m	地上 5 cm	
1	滑り台下	0.07	0.10	
2	アスレチックつり橋下	0.08	0.13	
3	園庭北西角	0.07	0.08	
4	レモンの木根元	0.08	0.13	
5	園庭水道前	0.07	0.08	
6	換気扇下花壇	0.09	0.14	

⑥【雑司ヶ谷幼稚園（雑司が谷 1-25-1）】 測定日：2月22日（水）

No.	測定場所	測定値		備考
		地上 1m	地上 5 cm	
1	砂場	—	0.09	
2	鉄棒下	0.07	0.06	
3	園庭中央	0.09	0.13	
4	非常用滑り台下	0.08	0.10	
5	滑り台下	0.08	0.08	
6	屋上菜園東側	0.06	0.07	
7	屋上菜園西側	0.06	0.06	

⑦【学習院幼稚園（目白 1-5-1）】 測定日：2月28日（火）

No.	測定場所	測定値		備考
		地上 1m	地上 5 cm	
1	さくら組前雨水ます	0.08	0.13	
2	畑	0.09	0.08	
3	大型複合遊具脇	0.09	0.11	
4	滑り台山上	0.09	0.08	
5	滑り台山下	0.09	0.12	
6	非常用滑り台下砂場	—	0.09	

⑧【川村幼稚園（目白2-20-24）】 測定日：2月27日（月）

No.	測定場所	測定値		備考
		地上 1m	地上 5 cm	
1	正門前側溝	0.09	0.10	
2	正門脇隣家側樹木根元	0.08	0.08	
3	年長組前雨どい下	0.10	0.20	
4	園庭中央	0.10	0.12	
5	砂場	—	0.09	
6	年少組園庭中央	0.09	0.11	

⑨【目白幼稚園（目白2-38-4）】 測定日：2月28日（火）

No.	測定場所	測定値		備考
		地上 1m	地上 5 cm	
1	園庭南側	0.06	0.07	
2	園庭線路脇雨水ます	0.08	0.12	
3	園庭中央雨水ます	0.08	0.12	
4	非常階段下	0.07	0.11	
5	水場脇	0.06	0.07	
6	砂場	—	0.07	

⑩【草苑幼稚園（目白3-17-11）】 測定日：2月27日（月）

No.	測定場所	測定値		備考
		地上 1m	地上 5 cm	
1	砂場	—	0.09	
2	どろんこコーナー	0.10	0.17	
3	すみれ・れんげ組前側溝	0.07	0.09	
4	植樹シュロ脇石積	0.07	0.12	
5	中央門側畑	0.09	0.09	
6	滑り台下	0.08	0.10	

⑪【愛心幼稚園（目白5-7-6）】 測定日：3月7日（水）

No.	測定場所	測定値		備考
		地上 1m	地上 5 cm	
1	砂場	—	0.08	
2	遊戯室前側溝	0.08	0.07	
3	道路側植込み	0.09	0.09	
4	滑り台下	0.08	0.10	
5	築山の滑り台下	0.08	0.11	

⑫【並木幼稚園（長崎 1-8-1）】 測定日：3月6日（火）

No.	測定場所	測定値		備考
		地上 1m	地上 5 cm	
1	正門脇ケヤキ下	0.09	0.13	
2	滑り台下	0.07	0.11	
3	砂場	—	0.08	
4	園長宅前雨水口	0.09	0.11	
5	花壇	0.07	0.09	

⑬【聖パトリック幼稚園（長崎 1-28-22）】 測定日：2月21日（火）

No.	測定場所	測定値		備考
		地上 1m	地上 5 cm	
1	通用門脇側溝	0.08	0.08	
2	通用門脇花壇	0.08	0.08	
3	園庭中央	0.07	0.08	
4	北側花壇	0.09	0.10	
5	砂場	—	0.09	
6	園庭遊具滑り台下	0.09	0.09	
7	砂場脇水道柱下	0.08	0.08	
8	北側花壇前コンクリート割れ目	0.08	0.09	

⑭【長崎幼稚園（長崎 4-36-1）】 測定日：2月13日（月）

No.	測定場所	測定値		備考
		地上 1m	地上 5 cm	
1	正門前側溝	0.08	0.08	
2	非常用滑り台下	0.08	0.09	
3	ホール前花壇	0.08	0.09	
4	砂場	—	0.07	
5	砂場横雨水ます	0.08	0.08	

⑮【要町幼稚園（要町 1-43-15）】 測定日：2月8日（水）

No.	測定場所	測定値		備考
		地上 1m	地上 5 cm	
1	滑り台下	0.07	0.08	
2	イチョウの木根元	0.06	0.07	
3	入口横花壇	0.08	0.10	
4	鉄棒下	0.06	0.07	
5	3才児室前雨水ます	0.08	0.08	

⑩【豊南幼稚園（高松 3-6-7）】 測定日：3月12日（月）

No.	測定場所	測定値		備考
		地上 1m	地上 5 cm	
1	園庭中央	0.09	0.09	
2	砂場	—	0.10	
3	滑り台脇雨どい	0.09	0.11	
4	花壇	0.09	0.11	
5	職員室横門脇	0.08	0.11	



滑り台下での測定



砂場での測定

保 育 園

<測定値> 単位：マイクロシーベルト／時間)

1. 区立

①【駒込第三保育園（駒込 2-2-3）】 測定日：1月25日（水）

No.	測定場所	測定値		備考
		地上 1m	地上 5 cm	
1	ブランコ脇サンゴ樹下	0.10	0.11	
2	滑り台下	0.11	0.15	
3	園庭(北)手洗場下	0.09	0.13	
4	田んぼ	0.08	0.08	
5	畑	0.09	0.13	
6	ジャングルジム下	0.09	0.12	

②【駒込第二保育園（駒込 5-1-3）】 測定日：1月30日（月）

No.	測定場所	測定値		備考
		地上 1m	地上 5 cm	
1	畑中央	0.10	0.10	
2	出入口側園庭	0.09	0.11	
3	4歳児室前側溝	0.09	0.10	
4	園庭中央	0.07	0.07	
5	非常用滑り台下砂場	—	0.10	
6	ログハウス前園庭	0.08	0.08	
7	滑り台下	0.08	0.09	
8	道路側花壇	0.10	0.12	

③【駒込第一保育園（駒込 7-7-22）】 測定日：1月25日（水）

No.	測定場所	測定値		備考
		地上 1m	地上 5 cm	
1	正門脇杉の木下	0.08	0.08	
2	ジャングルジム下	0.07	0.10	
3	非常用滑り台下	0.07	0.09	
4	4歳児保育室前排水ます	0.08	0.08	
5	園舎裏畑サルスベリ下	0.09	0.10	
6	三輪車置場雨どい	0.08	0.13	

④【巣鴨第一保育園（巣鴨 3-15-20）】 測定日：1月30日（月）

No.	測定場所	測定値		備考
		地上 1m	地上 5 cm	
1	屋外非常階段下	0.08	0.08	
2	非常用滑り台下砂場	—	0.13	

No.	測定場所	測定値		備考
		地上 1m	地上 5 cm	
3	園庭排水ます	0.07	0.07	
4	4 歳児室前側溝	0.07	0.07	
5	屋外動力制御盤横	0.07	0.07	
6	園庭鉄棒下	0.05	0.07	
7	保育園入口側溝	0.07	0.08	
8	わんぱく広場中央	0.08	0.08	
9	わんぱく広場道路側植込	0.09	0.11	
10	わんぱく広場奥	0.08	0.09	

⑤【西巣鴨第二保育園（西巣鴨 1-1-13）】 測定日：1月18日（水）

No.	測定場所	測定値		備考
		地上 1m	地上 5 cm	
1	玄関前	0.08	0.14	
2	3 歳児室前側溝	0.08	0.09	
3	おもちゃ倉庫前	0.08	0.09	
4	台形ジム下くぼ地	0.09	0.16	
5	非常用滑り台下	0.09	0.37	★
6	ローラー滑り台下	0.07	0.08	

★ 除染作業実施

1月19日（木）に表面の砂（0.5 m²）を除去

除染後測定値 地上 1m 0.08 地上 5 cm 0.12

⑥【西巣鴨第三保育園仮園（北大塚 3-12-12）】 測定日：1月18日（水）

No.	測定場所	測定値		備考
		地上 1m	地上 5 cm	
1	非常用滑り台下	0.09	0.21	
2	たいこ橋下くぼ地	0.08	0.08	
3	遊具置場前	0.09	0.09	
4	滑り台横ホール前	0.07	0.10	
5	ホール前側溝	0.07	0.09	
6	5 歳児室前側溝	0.07	0.08	

⑦【南大塚保育園（南大塚 2-36-3）】 測定日：1月17日（火）

No.	測定場所	測定値		備考
		地上 1m	地上 5 cm	
1	東側花壇(虫みつけ場)	0.11	0.18	
2	ジャングルジム脇排水ます	0.08	0.08	
3	滑り台下	0.08	0.07	

No.	測定場所	測定値		備考
		地上 1m	地上 5 cm	
4	遊具倉庫裏	0.09	0.10	
5	2階テラス非常口	0.07	0.08	
6	非常用滑り台下	0.10	0.19	

⑧【池袋第一保育園（一部工事中）（上池袋3-39-11）】 測定日：1月18日（水）

No.	測定場所	測定値		備考
		地上 1m	地上 5 cm	
1	0歳児室玄関前側溝	0.07	0.07	
2	保育園玄関前排水ます	0.09	0.09	
3	2歳児室前側溝	0.08	0.09	
4	3歳児室前側溝	0.08	0.09	
5	ホール前側溝	0.08	0.08	

⑨【東池袋第二保育園（東池袋2-34-1）】 測定日：2月27日（月）

No.	測定場所	測定値		備考
		地上 1m	地上 5 cm	
1	3才児室前側溝	0.08	0.08	
2	5才児室前側溝	0.08	0.08	
3	遊戯室前側溝	0.07	0.08	
4	砂場脇側溝	0.08	0.07	
5	鉄棒下	0.08	0.07	
6	非常用滑り台下すのこ	0.09	0.15	

⑩【東池袋第一保育園（東池袋2-60-19）】 測定日：2月15日（水）

No.	測定場所	測定値		備考
		地上 1m	地上 5 cm	
1	0才児室掃出し口前	0.06	0.06	
2	滑り台下	0.08	0.09	
3	非常用滑り台下	0.11	0.45	★
4	事務室前側溝	0.07	0.10	
5	事務室横畑	0.08	0.10	
6	北側角畑	0.08	0.09	

★ 除染作業実施

2月16日（木）に地表5～10cmの土（0.7㎡）を除去し、他所からの砂で覆う作業を実施

除染後測定値 地上 1m 0.08 地上 5 cm 0.10

⑪【西池袋第二保育園（西池袋 4-22-18）】 測定日：2月21日（火）

No.	測定場所	測定値		備考
		地上 1m	地上 5 cm	
1	鉄棒脇花壇	0.09	0.14	
2	非常用滑り台下砂場	—	0.13	
3	南側テラス前花壇	0.08	0.10	
4	北側テラス前花壇	0.08	0.09	
5	屋上園庭南東側角	0.06	0.06	

⑫【池袋第五保育園（池袋 3-26-22）】 測定日：2月8日（水）

No.	測定場所	測定値		備考
		地上 1m	地上 5 cm	
1	北東側非常用滑り台下	0.09	0.18	
2	鉄棒下	0.07	0.08	
3	おもちゃ道具入れ前	0.07	0.08	
4	南西側非常用滑り台下	0.08	0.12	
5	砂場	—	0.14	

⑬【池袋第三保育園（池袋 3-30-8）】 測定日：2月8日（水）

No.	測定場所	測定値		備考
		地上 1m	地上 5 cm	
1	出入口階段横木根元	0.06	0.06	
2	仮園舎入口サクラの木根元	0.06	0.07	
3	仮園舎前鉄棒下	0.08	0.09	
4	仮園舎給食室前サクラの木根元	0.08	0.08	
5	2才児室と体育倉庫の間	0.07	0.10	

⑭【池袋本町臨時保育所（池袋本町 1-41-6）】 測定日：2月1日（水）

No.	測定場所	測定値		備考
		地上 1m	地上 5 cm	
1	1歳児室脇	0.08	0.11	
2	砂場	—	0.08	
3	砂場脇人工芝	0.07	0.09	
4	園庭どろ山	0.09	0.07	
5	サクラの下	0.08	0.07	

⑮【池袋第二保育園（池袋本町 3-4-5）】 測定日：2月1日（水）

No.	測定場所	測定値		備考
		地上 1m	地上 5 cm	
1	砂場	—	0.08	
2	事務所前雨垂れ場	0.07	0.08	

No.	測定場所	測定値		備考
		地上 1m	地上 5 cm	
3	調理室脇花壇	0.09	0.10	
4	空調室外機前	0.09	0.15	
5	玄関脇(コンクリート)	0.09	0.10	

⑩【雑司が谷保育園（雑司が谷 1-22-5）】 測定日：2月22日（水）

No.	測定場所	測定値		備考
		地上 1m	地上 5 cm	
1	ジャングルジム横側溝	0.09	0.07	
2	園庭中央	0.08	0.08	
3	砂場	—	0.05	
4	砂場横樹木の下	0.07	0.07	
5	非常用滑り台下	0.11	0.34	★
6	2階テラス排水口	0.05	0.05	

★ 除染作業実施

2月27日（月）に地表10cmの土（0.5㎡）を除去し、他所からの土で覆う作業を実施

除染後測定値 地上1m 0.09 地上5cm 0.13

⑪【高南保育園（高田 1-24-14）】 測定日：2月22日（水）

No.	測定場所	測定値		備考
		地上 1m	地上 5 cm	
1	花壇	0.08	0.09	
2	サクラ木の下	0.07	0.12	
3	砂場（滑り台下）	—	0.07	
4	滑り台横側溝	0.07	0.07	
5	南門側溝	0.06	0.06	
6	非常用滑り台下	0.07	0.10	

⑫【目白第二保育園（目白 2-23-9）】 測定日：1月17日（火）

No.	測定場所	測定値		備考
		地上 1m	地上 5 cm	
1	園庭南側樹木下	0.07	0.11	
2	滑り台脇	0.07	0.08	
3	排水溝	0.07	0.10	
4	みかんの木下	0.08	0.11	
5	非常用滑り台下	0.09	0.19	
6	砂場	—	0.08	

⑲【目白第一保育園（目白5-18-2）】 測定日：2月20日（月）

No.	測定場所	測定値		備考
		地上 1m	地上 5 cm	
1	非常用滑り台下	0.07	0.10	
2	ブランコ下	0.06	0.06	
3	入口横サクラの木根元	0.06	0.06	
4	花壇	0.08	0.08	
5	4才児室前側溝	0.07	0.08	

⑳【南長崎第二保育園（南長崎2-3-21）】 測定日：2月20日（月）

No.	測定場所	測定値		備考
		地上 1m	地上 5 cm	
1	玄関前雨水ます	0.08	0.08	
2	砂場	—	0.08	
3	非常用滑り台下	0.08	0.18	
4	物置横側溝	0.08	0.10	
5	3才児室前雨水ます	0.08	0.07	
6	2階テラス植込み	0.07	0.09	

㉑【南長崎第一保育園（南長崎5-23-7）】 測定日：1月24日（火）

No.	測定場所	測定値		備考
		地上 1m	地上 5 cm	
1	5歳児室前排水ます	0.08	0.07	
2	遊戯室前排水ます	0.06	0.06	
3	砂場	—	0.11	
4	滑り台下	0.07	0.08	
5	園庭中央桜の木根元	0.08	0.08	
6	事務室横通路排水ます	0.08	0.12	

㉒【長崎保育園（長崎3-7-7）】 測定日：1月24日（火）

No.	測定場所	測定値		備考
		地上 1m	地上 5 cm	
1	園庭脇花壇	0.08	0.09	
2	園庭水道脇側溝	0.08	0.09	
3	5歳児室前排水ます	0.07	0.07	
4	中央桜の木根元	0.07	0.07	
5	ブランコ脇	0.08	0.09	
6	園庭滑り台下	0.07	0.11	
7	非常用滑り台下	0.08	0.09	

②③【要町保育園（要町 3-17-11）】 測定日：2月13日（月）

No.	測定場所	測定値		備考
		地上 1m	地上 5 cm	
1	4才児室前雨水ます	0.07	0.07	
2	ベビーカー置場横サクラの木根元	0.07	0.09	
3	滑り台ローラータ	0.06	0.07	
4	砂場とホールの間	0.09	0.10	
5	砂場横東南角	0.09	0.08	
6	自転車置場前畑	0.09	0.12	
7	非常用滑り台下	0.10	0.32	★

★ 除染作業実施

2月16日（木）に地表 10cm の土（0.2 m²）を除去し、他所からの土で覆う作業を実施

除染後測定値 地上 1m 0.09 地上 5 cm 0.10

②④【高松第二保育園（高松 1-7-13）】 測定日：3月12日（月）

No.	測定場所	測定値		備考
		地上 1m	地上 5 cm	
1	事務室脇サクラ下	0.08	0.11	
2	園庭中央	0.07	0.08	
3	砂場	—	0.15	
4	畑	0.08	0.08	
5	非常用滑り台下	0.10	0.16	
6	2階テラス排水口	0.06	0.08	

②⑤【高松第一保育園（高松 3-10-7）】 測定日：3月12日（月）

No.	測定場所	測定値		備考
		地上 1m	地上 5 cm	
1	正門	0.08	0.11	
2	園庭側溝	0.06	0.07	
3	砂場	—	0.10	
4	プール階段横	0.07	0.10	
5	裏出入口	0.08	0.17	

2. 私立

①【若草保育園（南大塚 1-10-3）】 測定日：2月10日（金）

No.	測定場所	測定値		備考
		地上 1m	地上 5 cm	
1	門扉前	0.08	0.08	
2	砂場	—	0.13	
3	園庭中央	0.09	0.10	
4	非常用滑り台下	0.10	0.12	

No.	測定場所	測定値		備考
		地上 1m	地上 5 cm	
5	ブランコ前雨水ます	0.10	0.10	
6	2階2才児室前排水口	0.07	0.08	
7	屋上雨水排水口	0.06	0.07	
8	3階テラス階段横	0.06	0.07	

②【同援さくら保育園（南池袋3-7-8）】 測定日：2月15日（水）

No.	測定場所	測定値		備考
		地上 1m	地上 5 cm	
1	砂場	—	0.09	
2	5才児室前	0.07	0.07	
3	梅の木前側溝	0.10	0.14	
4	遊具横雨水ます	0.08	0.11	
5	門横セイヨウシヤクナゲ根元	0.09	0.14	

③【西池袋そらいろ保育園（西池袋2-25-20）】 測定日：2月21日（火）

No.	測定場所	測定値		備考
		地上 1m	地上 5 cm	
1	非常門1前	0.09	0.09	
2	園庭中央	0.07	0.08	
3	砂場	—	0.06	
4	2階テラス中央	0.06	0.06	
5	2階テラス南東側排水口	0.07	0.09	

④【みのり保育園（池袋本町3-29-9）】 測定日：1月31日（火）

No.	測定場所	測定値		備考
		地上 1m	地上 5 cm	
1	正面玄関前花壇	0.10	0.12	
2	正面玄関横雨どい	0.08	0.13	
3	非常用滑り台下	0.07	0.10	
4	非常用滑り台横排水ます	0.08	0.09	
5	屋上おもちゃ倉庫前	0.06	0.10	
6	屋上プランター	—	0.09	
7	園庭予定地中央	0.07	0.07	

⑤【めぐみ保育園（池袋本町4-1-14）】 測定日：1月31日（火）

No.	測定場所	測定値		備考
		地上 1m	地上 5 cm	
1	5歳児室前側溝	0.08	0.09	
2	4歳児室前側溝	0.09	0.08	
3	砂場シート上中央	0.12	0.17	

No.	測定場所	測定値		備考
		地上 1m	地上 5 cm	
4	非常用滑り台下	0.09	0.08	
5	2階テラス雨水排水口雨どい	0.07	0.07	

⑥【椎名町ひまわり保育園（南長崎 3-35-8）】 測定日：3月6日（火）

No.	測定場所	測定値		備考
		地上 1m	地上 5 cm	
1	3階北側テラス排水口	0.06	0.06	
2	2階ベランダ東側排水口	0.07	0.07	
3	砂場	—	0.09	
4	4・5才児室前側溝	0.07	0.08	
5	花壇	0.07	0.09	

⑦【愛の家保育園（長崎 4-11-3）】 測定日：2月10日（金）

No.	測定場所	測定値		備考
		地上 1m	地上 5 cm	
1	砂場	—	0.05	
2	事務室前	0.06	0.06	
3	4才児室前テラス	0.05	0.05	
4	南側門扉横雨水ます	0.05	0.05	
5	南側門扉前	0.06	0.05	

⑧【しいの実保育園（千早 1-31-5）】 測定日：3月6日（火）

No.	測定場所	測定値		備考
		地上 1m	地上 5 cm	
1	畑	0.07	0.08	
2	園庭中央樹木下	0.06	0.06	
3	非常用滑り台下	0.07	0.08	
4	砂場	—	0.19	
5	滑り台下	0.07	0.12	
6	2階テラス非常階段脇排水口	0.06	0.08	
7	2階テラス2才児室前排水口	0.09	0.09	

⑨【千早子どもの家保育園（千早 3-37-14）】 測定日：2月13日（月）

No.	測定場所	測定値		備考
		地上 1m	地上 5 cm	
1	足洗い場排水ます	0.06	0.05	
2	砂場北西角	0.08	0.09	
3	砂場南東角	0.08	0.10	
4	多目的ホール前雨水ます	0.06	0.08	
5	2階テラス雨水排水口	0.06	0.07	

子ども家庭支援センター

<測定値> 単位：マイクロシーベルト／時間)

①【東部子ども家庭支援センター（上池袋 2-35-22）】 測定日：2月20日（月）

No.	測定場所	測定値		備考
		地上 1m	地上 5 cm	
1	入口前側溝	0.10	0.08	
2	玄関前サクラの木根元	0.08	0.08	
3	砂場	—	0.14	
4	ホール前雨水ます	0.08	0.09	
5	園庭西側角	0.08	0.15	

②【西部子ども家庭支援センター（千早 4-6-14）】 測定日：3月7日（水）

No.	測定場所	測定値		備考
		地上 1m	地上 5 cm	
1	砂場	—	0.18	
2	滑り台下	0.09	0.11	
3	プール脇木根元	0.10	0.11	
4	ミーティングルーム角側溝	0.07	0.09	
5	親子室前側溝	0.08	0.10	
6	非常用滑り台下	0.11	0.69	★

★ 除染作業実施

3月8日（木）に地表 5cm の土（1.0 m²）を除去し、他所からの土で覆う作業を実施

除染後測定値 地上 1m 0.08 地上 5 cm 0.10