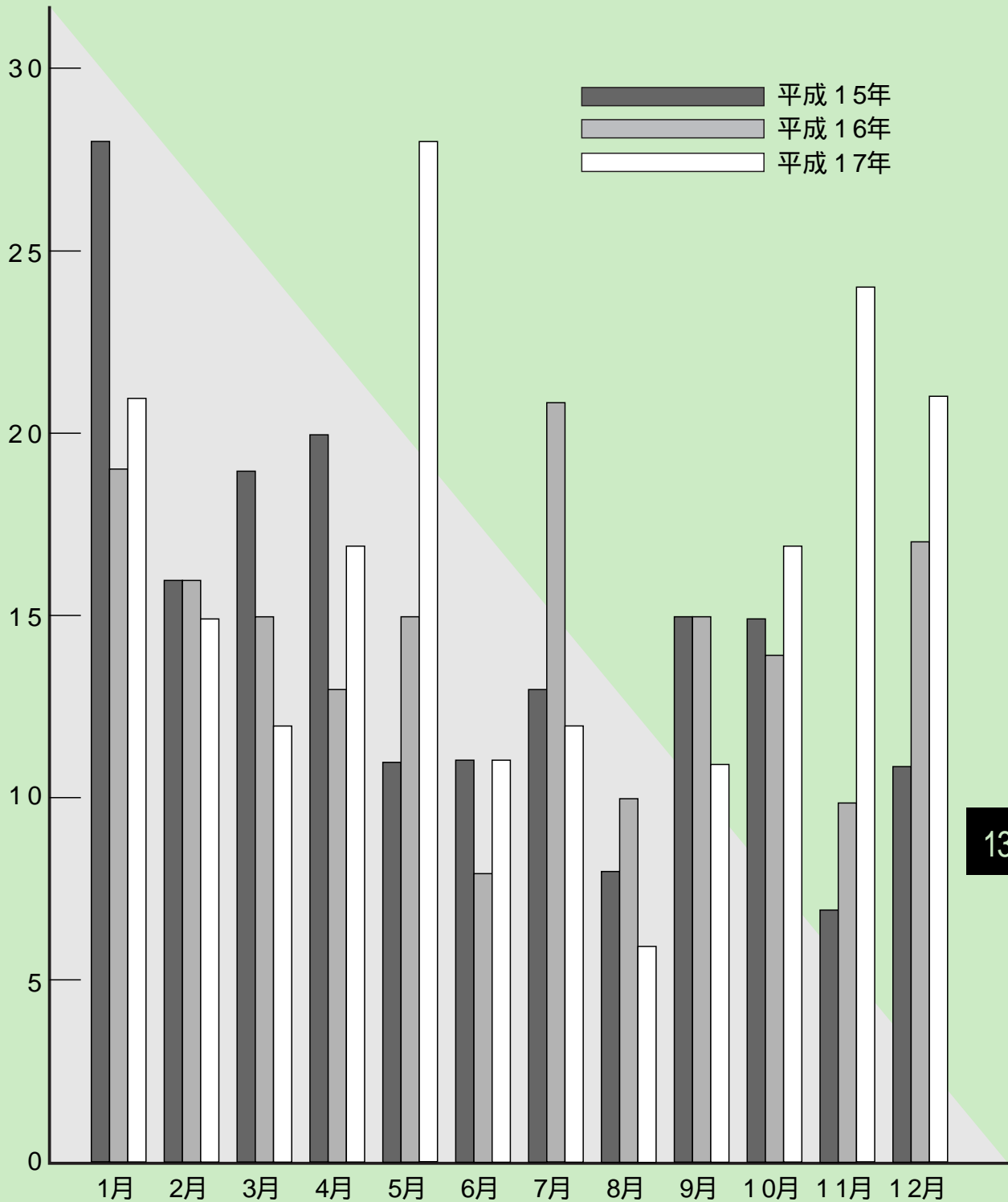


13. 警察・消防

火災発生件数



123 種類別刑法犯の発生件数 (平成13~17年)

年次・月次	総数	凶悪犯	粗暴判	窃盗犯	知能犯	風俗犯	その他の 刑法犯
平成13年	10,760	92	354	8,724	208	63	1,319
14	9,397	78	257	7,758	160	60	1,084
15	11,589	95	412	8,900	551	60	1,571
16	10,798	52	498	7,951	665	99	1,533
17	9,739	70	452	7,166	627	66	1,358
平成17年1月	737	4	36	553	51	10	83
2	660	8	28	493	45	3	83
3	769	6	42	535	69	4	113
4	820	10	38	564	58	5	145
5	762	4	35	565	42	6	110
6	900	2	49	668	59	4	118
7	927	8	40	706	48	6	119
8	828	5	35	618	45	7	118
9	778	8	40	587	35	3	105
10	851	6	30	637	39	3	136
11	889	5	39	623	80	7	135
12	818	4	40	617	56	8	93

資料：巣鴨警察署、池袋警察署、目白警察署

124 交通事故発生状況 (平成13~17年)

年次	総数			池袋警察署			巣鴨警察署			目白警察署		
	件数	死者数	負傷者数	件数	死者数	負傷者数	件数	死者数	負傷者数	件数	死者数	負傷者数
平成13年	1,886	5	2,086	675	3	775	447	0	488	764	2	823
14	1,804	6	1,993	638	2	726	470	2	521	696	2	746
15	1,792	5	1,996	677	0	746	435	3	504	680	2	746
16	1,764	5	1,940	615	3	677	454	2	493	695	0	770
17	1,622	7	1,813	549	0	625	396	4	432	677	3	756

資料：警視庁交通部

125 区内年齢層別交通事故死傷者数 (平成17年)

年齢層	総数	幼児	小学生	中学生	高校生	20歳未満	20~24歳	25~29歳	30~39歳	40~49歳	50~59歳	60~64歳	65歳未満
総数	1820	21	45	15	30	61	302	235	397	239	221	93	161
死者	7	0	0	0	0	0	1	0	0	1	1	0	4
負傷者	1813	21	45	15	30	61	301	235	397	238	220	93	157

資料：警視庁交通部

126 火災発生状況 (平成13~17年)

年次・月次	火災発生件数				り災世帯				り災棟数					焼損	傷者		損害額 千円
	総数	建物	車両	その他	総数	全損	半損	小損	総数	全焼	半焼	部分焼	ぼや	床面積 m ²	死者	傷者	
平成13年	200	111	15	74	97	8	4	85	123	1	5	32	85	879	1	45	95,638
14	169	107	17	45	120	8	40	72	130	3	9	23	95	685	3	18	133,200
15	174	116	9	49	131	16	32	83	156	8	8	46	94	1,440	2	49	338,814
16	173	111	8	54	94	4	11	79	119	1	5	26	87	1,010	8	31	381,301
17	195	118	13	64	105	12	6	87	148	6	0	31	111	1,144	5	28	217,552

資料：豊島消防署、池袋消防署

127 原因別火災発生件数 (平成 13~ 17年)

年次・発生原因	総数	1月	2月	3月	4月	5月	6月	7月	8月	9月	10月	11月	12月
平成 13年	200	13	17	22	17	14	15	17	12	20	10	13	30
14	169	24	10	10	16	13	7	12	13	10	12	19	23
15	174	28	16	19	20	11	11	13	8	15	15	7	11
16	173	19	16	15	13	15	8	21	10	15	14	10	17
17	195	21	15	12	17	28	11	12	6	11	17	24	21
< 平成 17年内訳 >													
放火及び放火の疑い	81	9	7	5	7	14	6	3	0	3	9	9	9
火 遊 び	1	0	0	1	0	0	0	0	0	0	0	0	0
た ば こ	42	3	2	3	4	9	0	7	2	4	3	3	2
ガ ス こ ん ろ	15	2	1	1	1	2	1	1	0	2	1	2	1
溶 接 機	0	0	0	0	0	0	0	0	0	0	0	0	0
石 油 ス ト ー プ	0	0	0	0	0	0	0	0	0	0	0	0	0
消したはずの布団	2	0	0	0	1	0	0	0	0	0	1	0	0
電 気 ス ト ー プ	5	1	1	0	0	0	0	0	0	0	0	1	2
コ ー ド	2	1	0	0	0	0	0	0	0	0	0	0	1
ラ イ タ ー	2	0	0	0	1	0	0	0	0	0	0	0	1
電 気 こ ん ろ	1	0	0	0	0	0	0	0	0	1	0	0	0
器 具 付 コ ー ド	1	0	0	0	0	0	0	0	0	0	0	1	0
ろ - そ く	4	0	0	0	0	0	2	0	1	0	0	0	1
屋 内 線	1	0	0	0	1	0	0	0	0	0	0	0	0
テ レ ビ	0	0	0	0	0	0	0	0	0	0	0	0	0
白熱灯スタンド	1	0	1	0	0	0	0	0	0	0	0	0	0
大型ガスこんろ	6	1	0	1	1	0	0	0	1	0	0	2	0
モ ー タ ー	0	0	0	0	0	0	0	0	0	0	0	0	0
そ の 他	31	4	3	1	1	3	2	1	2	1	3	6	4

128 救急車出場件数及び救護人員（平成13～17年）

年次・月次	総数	交通	火災	運動 競技	自然 災害	水難	労働 災害	一般 負傷	自損 行為	加害	急病	転院	医搬	資搬	その他	
平成13年	出場件数	17,791	2,071	110	78	-	10	88	2,832	151	469	10,890	827	2	8	255
	救護人員	16,192	2,108	41	81		4	87	2,650	115	452	9,831	823	-	-	-
14	出場件数	18,093	1,939	89	74	1	2	105	2,914	139	471	11,222	814	-	4	319
	救護人員	16,530	1,990	19	75	1	2	105	2,725	114	447	10,240	812	-	-	-
15	出場件数	18,785	2,028	114	88	-	11	89	2,931	174	446	11,509	950	3	2	443
	救護人員	17,130	2,025	35	86	-	10	87	2,729	138	398	10,578	941	1	-	-
16	出場件数	19,426	1,913	124	97	1	8	138	2,942	166	467	12,223	871	4	1	471
	救護人員	17,574	1,956	34	95	1	6	136	2,721	139	449	11,170	867	-	-	-
17	出場件数	22,993	2,224	122	133	0	13	132	3,596	170	486	14,693	957	3	2	462
	救護人員	21,044	2,401	33	145	0	8	130	3,343	140	488	13,401	952	1	0	2

注：区外に出場したものは含まない。

資料：豊島消防署、池袋消防署