

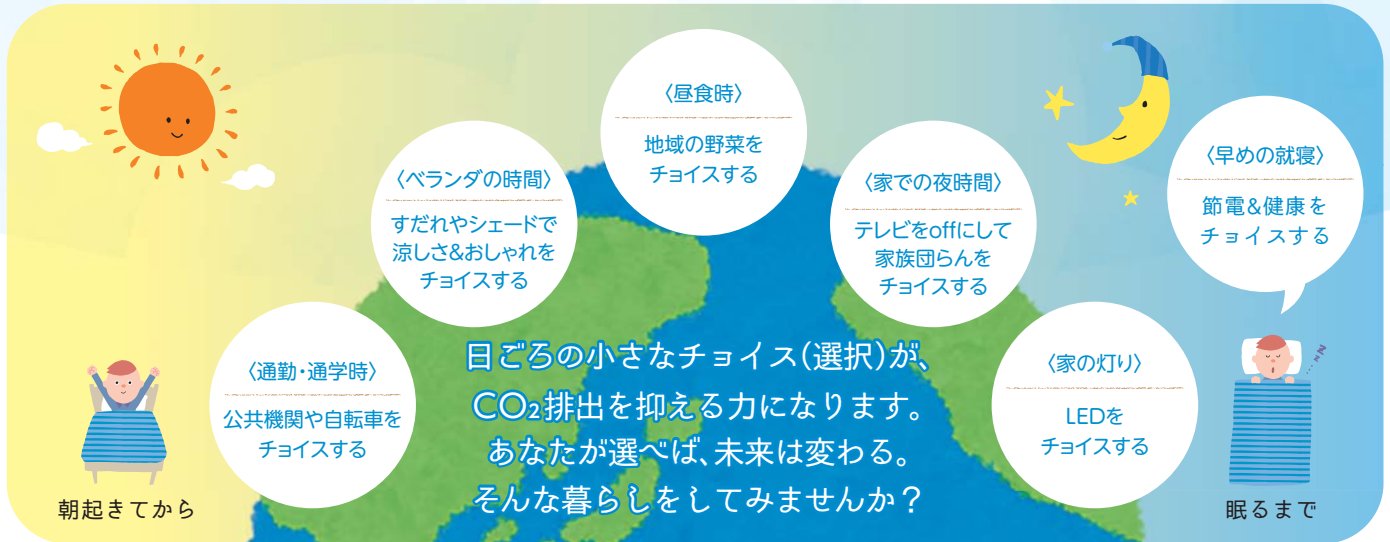
# クール・チョイス ~私たちができる地球温暖化対策~

## COOL CHOICE

朝起きてから夜眠るまで、私たちは様々なものを選んで暮らしています。  
地球の未来を考えて、CO<sub>2</sub>を出さない物やサービス、行動をクール(賢い)・チョイス(選択)する。  
日々の暮らしの中でできる地球温暖化対策を探してみましょう。



未来の  
ために、  
いま選ぼう。



※クール・チョイスとは CO<sub>2</sub>などの温室効果ガスの排出量削減のために、低炭素型の製品・サービス・ライフスタイルを賢く選択して行うという取り組み。  
<https://ondankataisaku.env.go.jp/coolchoice/>

特集

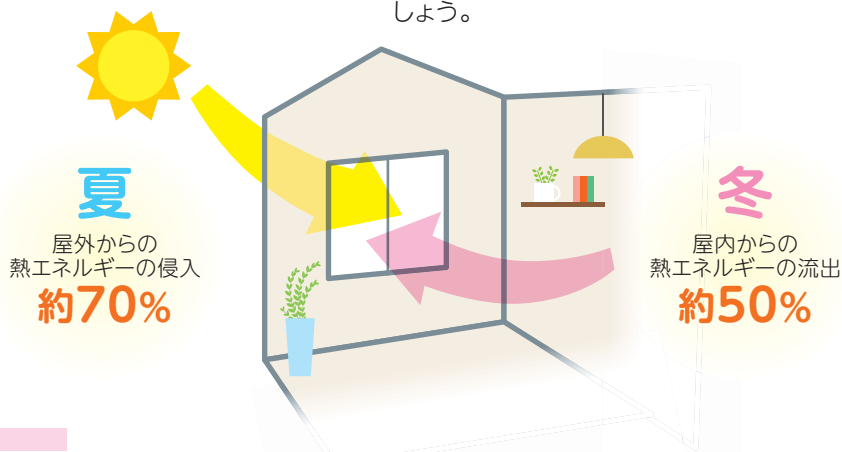
## 窓から始める COOL CHOICE



夏は涼しく、  
冬は暖かく

室内の温度を賢く快適に保つためには、窓から出入りする「熱」をコントロールすることが重要です。戸建て住宅の場合、屋根、床、外壁等から熱エネルギーが出入りしています。実は、この熱エネルギーの出入りは窓・ドアからによるものが最も大きいのです。(夏:約70%、冬:約50%)

窓から始めるクール・チョイスで、節電しながら、夏は涼しく、冬は暖かく過ごしましょう。



窓に遮熱・保温の  
対策をすることで、  
夏・冬の冷暖房を  
節約できる!!

### 豊島区のクール・チョイス(COOL CHOICE)に賛同しよう!

豊島区では、クール・チョイスを区民と共に推進していくために、平成29年4月1日に区長宣言を行いました。  
ぜひ、下の豊島区ホームページのURL又はQRコードからアクセスしてクール・チョイスに賛同して下さい!

<http://www.city.toshima.lg.jp/149/1705171617.html>

