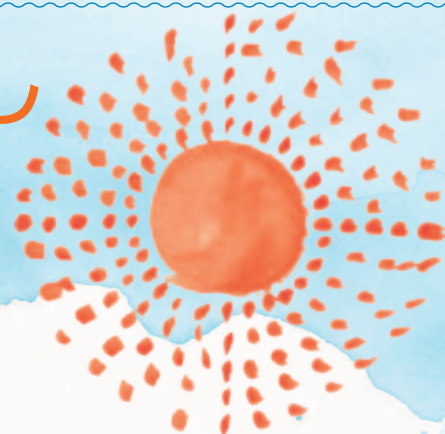


# 次世代エネルギークイズ 答え

- Q1 ③ 8 エネルギーを安定的かつ適切に供給するため、次世代エネルギーの導入を一層進めることが必要です。
- Q2 ③ 6.4 化石エネルギーを今まで通り使い続けた場合、世界平均海面水位は0.26～0.59m上昇すると予測されています。
- Q3 ① ○ また、再生可能エネルギーは地球温暖化の原因となるCO<sub>2</sub>をほとんど排出しません。
- Q4 ② 60 4kW前後のパネル(250Wのパネルなら16枚程度)を1年間設置した場合です。
- Q5 ② 動植物 木や生ゴミを直接燃焼したりガス化するなどして発電することができます。
- Q6 ③ 70 水素は、水や多種多様なエネルギー源から製造が可能です。
- Q7 ③ 650 通常のガソリン車とほぼ同じ走行距離です。 ※トヨタから発売された燃料電池自動車の場合(JC08モード トヨタ測定値)
- Q8 ② × 発生した熱で給湯することができます。また床暖房やミストサウナなどの温水暖房設備に利用できます。

## 自分で電気を作る暮らし ～プチソーラー発電の実践～



第4回おとなの再エネセミナー「探訪! プチソーラー発電のある豆腐店～自分で電気を作る暮らし～」(平成26年11月16日実施)から、日々の生活や店舗で使う電気を自宅で発電している大桃伸夫さんの実践をご紹介します。

大桃さんは、区内で豆腐店を営んでいます。東日本大震災による原発事故のあと、自分で作った電気を使いたいと思うようになり、プチソーラー発電を始めました。「当初はパネルを1枚100Wのものを購入し、ベ



↑セミナー参加者にご自身の経験談を話す大桃さん

ランダに斜めに立てかけていましたが、太陽光が当たる時間が少なく、あまり発電できませんでした。そこで、パネルを2枚計200Wに増やし、足場を立て、その上にパネルを平らに乗せたら太陽光がよく当たるようになり、洗濯機なども回せるようになりました」と語る大桃さん。

しかし、その時は太陽光パネルからの電気を延長ケーブルで繋げていたために煩わしさがあったそうです。そこで大桃さんは、知り合いの車屋さんから廃バッテリーをいくつか借りて、充電後に使用したい箇所へ持ってい

### プチソーラー発電とは・・・

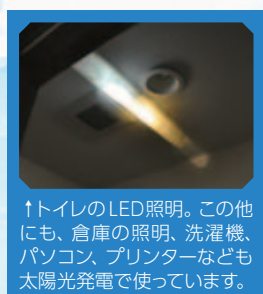
小型の太陽光パネル、バッテリー、周辺機器を自ら組み立て発電をするもの。屋根などに設置工事をする大きな設備とは異なり、比較的安く購入でき、手軽に発電することができます。

き、そこから供給することにしました。バッテリーを交換することで、スムーズに電気を供給できるようになり、今ではトイレの電気やパソコン、プリンターなど様々なところで太陽光の電気を使っているそうです。

「プチソーラー発電を試みて、電気は使えばなくなるものということを実感し、節電の意識がとても高まりました。結果的に、現在は月々の電気代を2～3割減らすことができています」と貴重なお話を伺いました。



↑お店の横に足場をつくり、その上に太陽光パネルを設置しています。



↑トイレのLED照明。この他にも、倉庫の照明、洗濯機、パソコン、プリンターなども太陽光発電で使っています。



↑太陽光で発電した電気を充電したバッテリー。ここから照明などに電気を供給します。

国産大豆を  
使用したおいしい  
お豆腐屋さんです。

### 大桃豆腐

店主: 大桃伸夫さん  
住所: 豊島区池袋3-61-10  
電話番号: 03-3971-3817  
営業時間: 12時頃～19時頃  
祝祭日は17時頃まで  
定休日: 日曜日(不定休あり)

