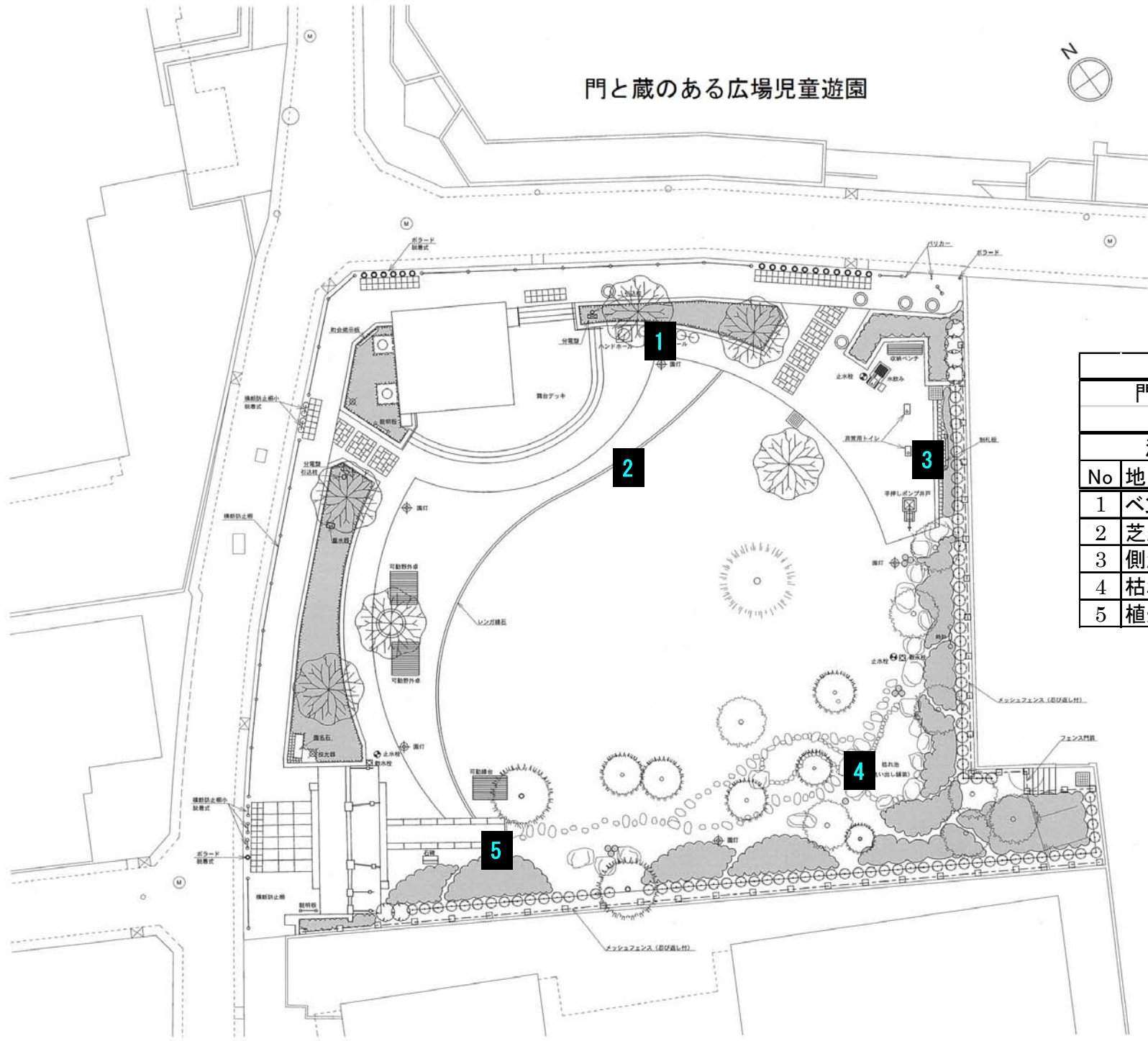


門と蔵のある広場児童遊園



4月10日測定			
門と蔵のある広場児童遊園			
(駒込3-12-8)			
測定地点		結果(μSv/h)	
No	地点概要	5cm	1m
1	ベンチ下	0.17	0.11
2	芝生雨水ます	0.11	0.11
3	側溝	0.13	0.11
4	枯れ池中央	0.16	0.12
5	植込み	0.20	0.11