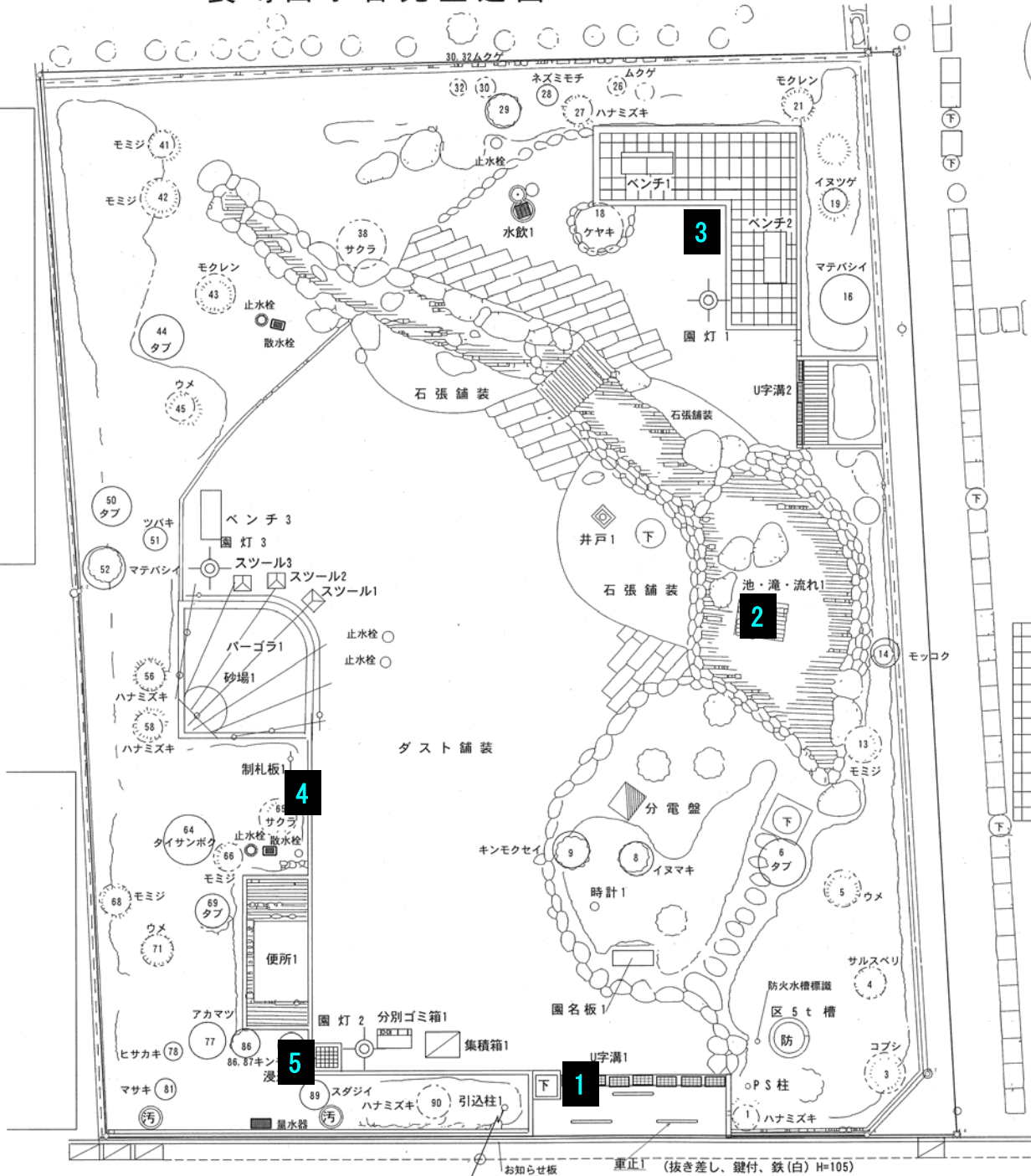


# 長崎四丁目児童遊園



5月15日測定			
長崎四丁目児童遊園			
(長崎4-44-3)			
測定地点		結果(μSv/h)	
No	地点概要	5cm	1m
1	側溝	0.07	0.07
2	流れ	0.07	0.07
3	ベンチ前	0.12	0.07
4	サクラ根元	0.07	0.06
5	植込み汚泥上	0.14	0.07