

平成30年度 豊島区 子宮頸がん検診・乳がん検診のご案内

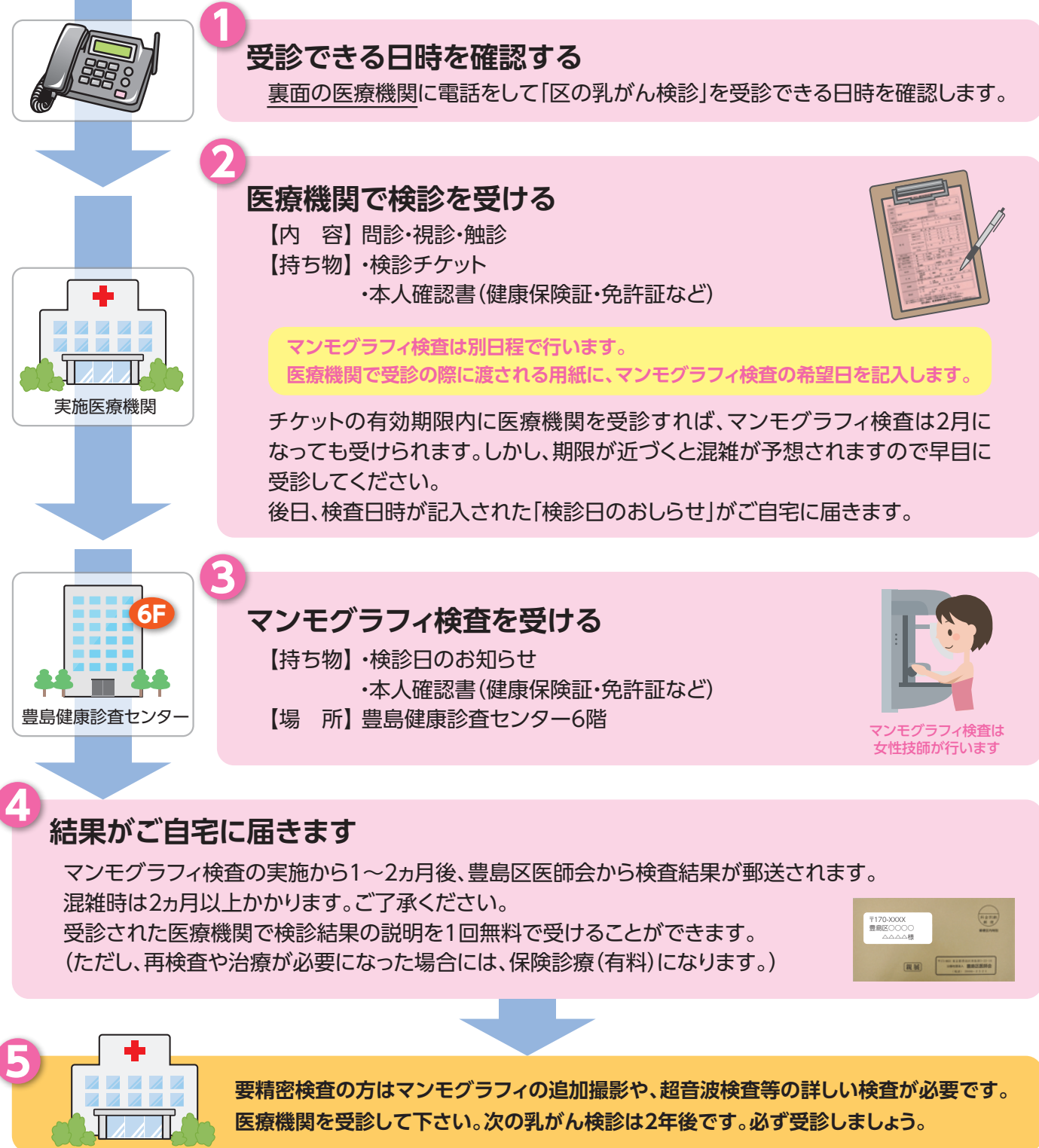
子宮頸がん検診のご案内は裏面をご覧ください

乳がん検診 〔内容：問診・視触診・マンモグラフィ検査〕

① 2日制基本コース・② 1日制抽選コースの
どちらかを選んで受診してください。

① 2日制基本コース

受診の流れ



検診チケットの有効期限は平成31年1月31日までです。また、豊島区外に転出した方は豊島区の検診チケットは使えませんのでご注意ください。

注意事項

- ①マンモグラフィ検査ができない方
 - ◆豊胸手術を受けた方
 - ◆CVポート留置の方
 - ◆現在妊娠中、または妊娠の可能性のある方
 - ◆授乳中の方及び、断乳後6ヵ月以内の方
- ◆ペースメーカー装着者
- ◆水頭症VPシャント術後の方

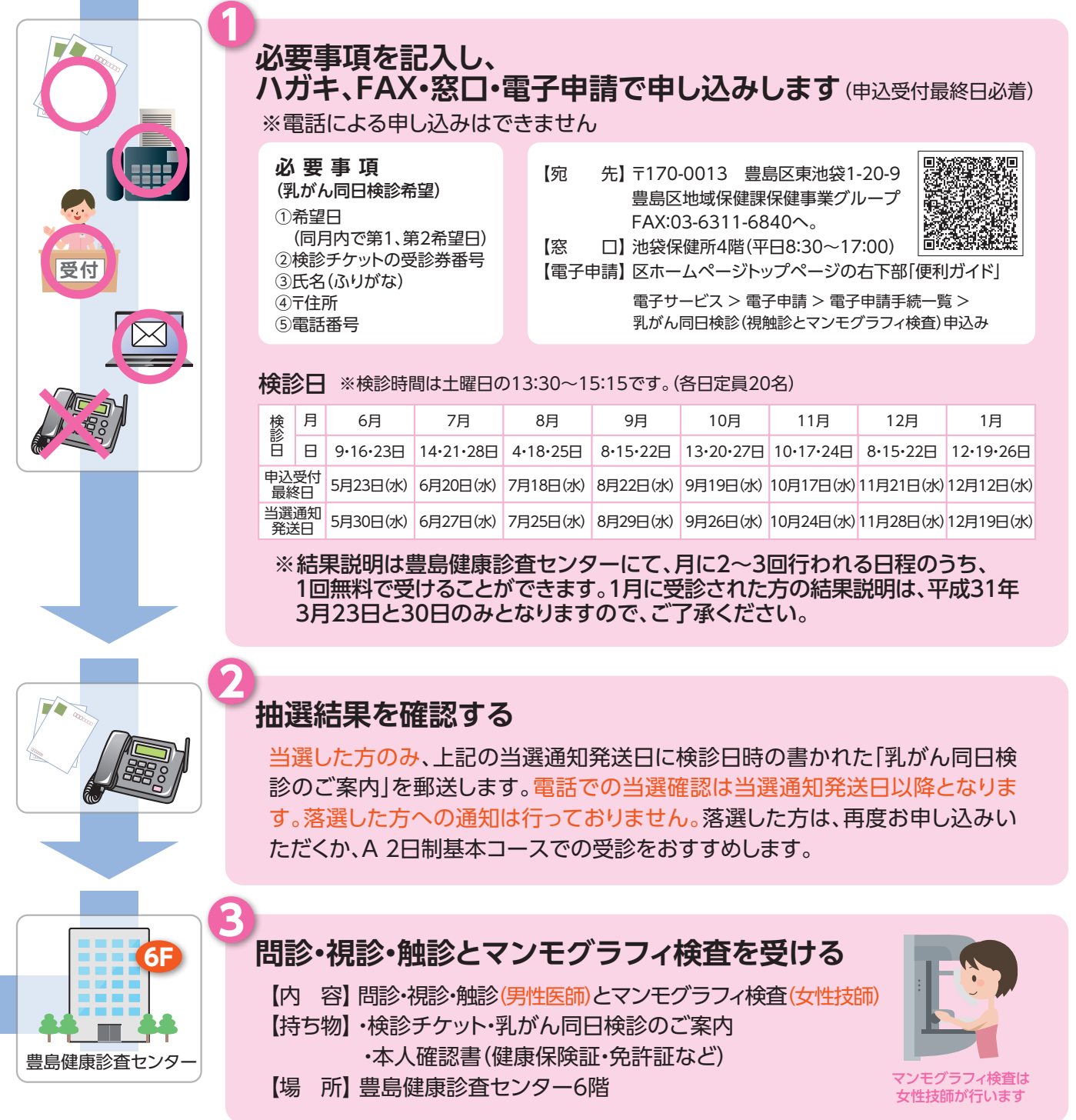
②月経終了後の乳房の張り
が比較的少ない時期に受けることをお勧めします。

② 1日制抽選コース 各日定員20名

問診・視診・触診(男性医師)とマンモグラフィ検査(女性技師)の同日検診を希望される方は
申し込み抽選制となります。

同日検診の受診の流れ

※申込者数が例年多く、落選が続くと受診できない場合があります。
Aコースでの受診もご検討ください。



問い合わせ先

豊島区 保健福祉部 地域保健課 保健事業グループ
電話:03(3987)4660 FAX:03(6311)6840
所在地:〒170-0013 豊島区東池袋1-20-9 池袋保健所5階

