

大塚駅北口駅前整備について

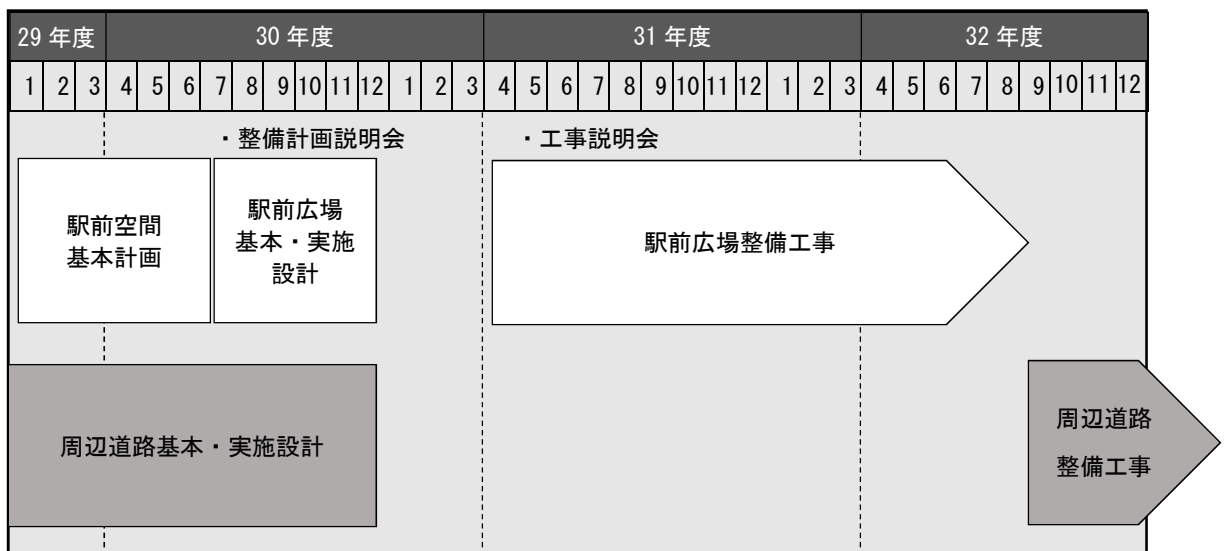
1 道路等の基盤整備について

大塚駅南北自由通路及び南口駅前広場に続き、これから着手する北口のリニューアルにあたり、誰もが安全で安心して利用できる駅前空間を創出するため、歩道の拡幅や段差の解消など歩行者優先の基盤を整備します。また、歩道に広がる自転車駐車場の再配置や不要な通過交通を排除するなど、歩行空間の拡大を図ります。さらに、JR・都電間の屋根を整備するなど交通結節点としての付加価値も同時に高めます。

2 大塚駅北口駅前空間基本計画について

基盤整備のほか、照明の工夫やモニュメントの設置などにより、区民や多様な来街者が夜間でも安心して観劇などの余韻を楽しみながら過ごすことができる新たな地域の顔となる空間を創出するため、駅前ロータリー広場、駅から商店街に至るエリアについて、ランドスケープデザインに関する計画（大塚駅北口駅前空間基本計画）を作成します。

3 整備スケジュール



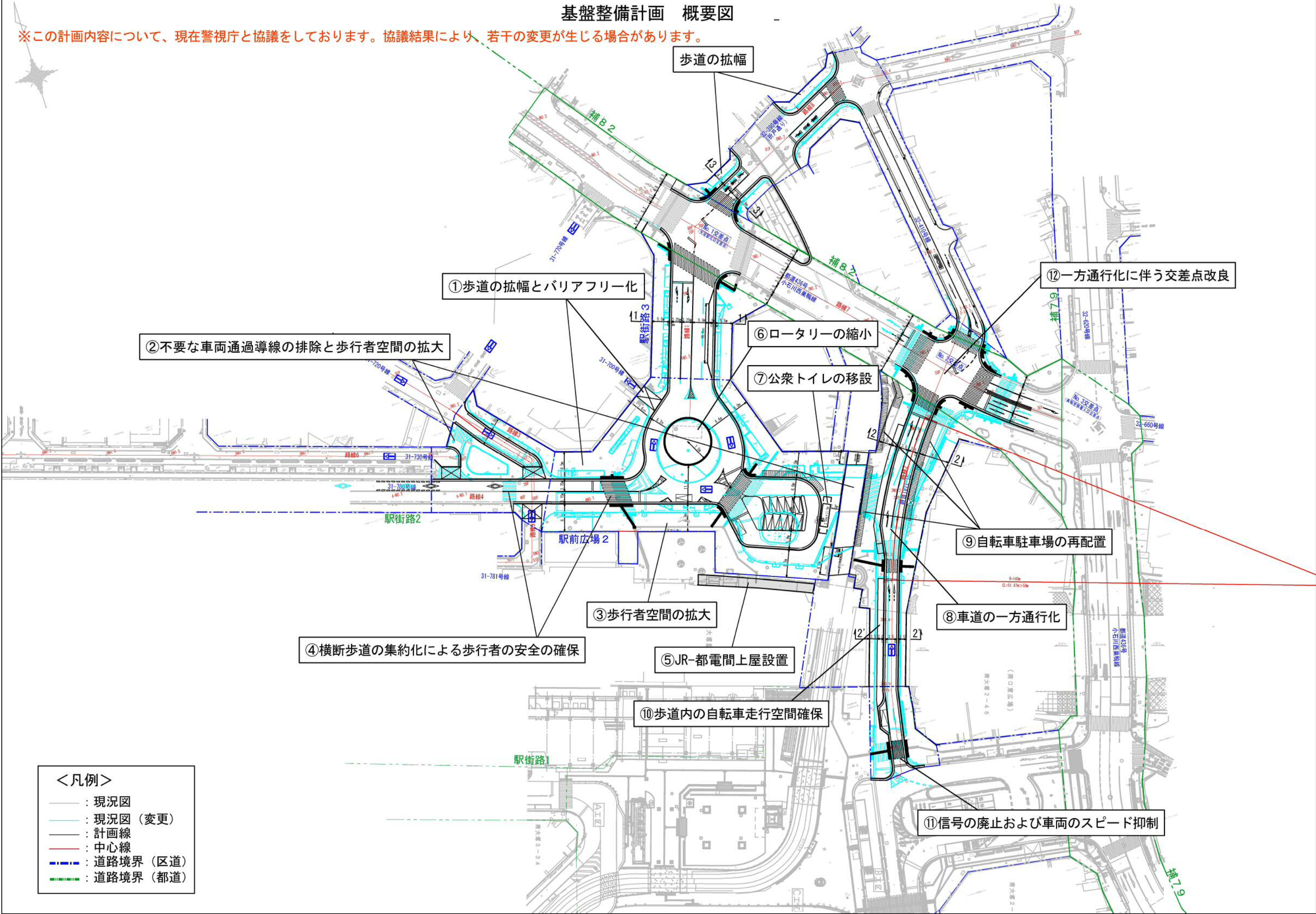
4 概算工事費

- ・北口駅前広場土木工事 6.7億円
- ・3つのモニュメント・大リング・光のファンタジー 8.8億円
- ・周辺道路土木工事（駐輪場工事含む） 3.5億円

○合計 19.0億円

基盤整備計画 概要図

※この計画内容について、現在警視庁と協議をしております。協議結果により、若干の変更が生じる場合があります。



歩道の拡幅

①歩道の拡幅とバリアフリー化

②不要な車両通過導線の排除と歩行者空間の拡大

⑥ロータリーの縮小

⑦公衆トイレの移設

⑫一方通行化に伴う交差点改良

③歩行者空間の拡大

⑨自転車駐車場の再配置

④横断歩道の集約化による歩行者の安全の確保

⑤JR-都電間上屋設置

⑧車道の一方通行化

⑩歩道内の自転車走行空間確保

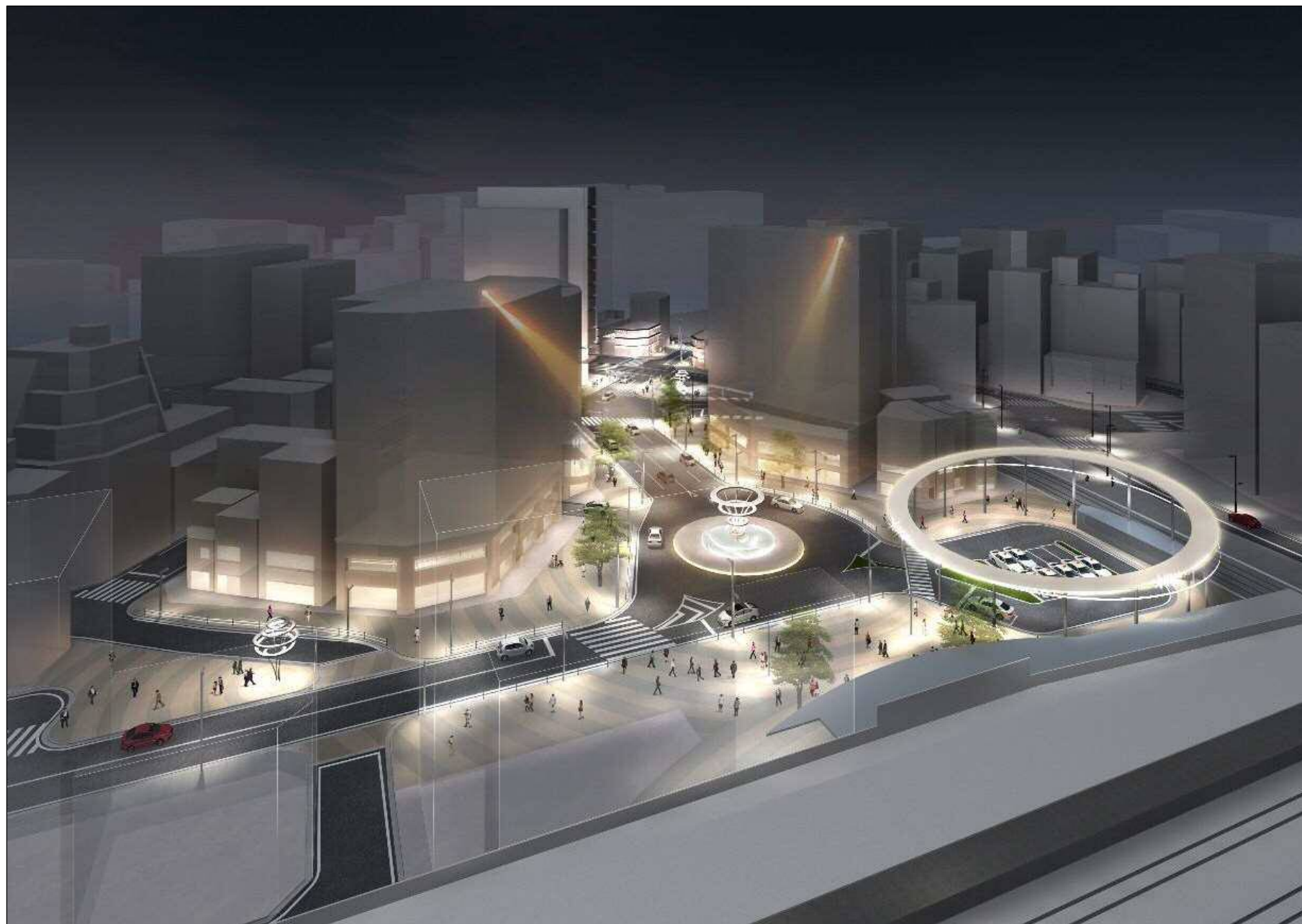
⑪信号の廃止および車両のスピード抑制

大塚駅北口駅前整備計画

<イメージパース1>



<イメージパース2>



<イメージパース3>



<イメージパース4>

