

# 令和3年10月

## 東池袋地区補助第81号線周辺工事スケジュール

東京都第二市街地整備事務所・豊島区都市整備部

工事場所 事業者・施工者 連絡先			工事種別	10月																														
				1	2	3	4	5	6	7	8	9	10	11	12	13	14	15	16	17	18	19	20	21	22	23	24	25	26	27	28	29	30	31
				金	土	日	月	火	水	木	金	土	日	月	火	水	木	金	土	日	月	火	水	木	金	土	日	月	火	水	木	金	土	日
補助第81号線(都電荒川線) 東京都第二市街地整備事務所 03-5389-8232	日出 ~ 水窪工区	5丁目側 東鉄工業株 ☎03-6903-6823	【昼間】 軌道移設工事 軌道(交通局)	適宜 現場保安・巡回等 軽作業実施																														
		踏切通行止め	早稲田14号踏切通行止め(終日)																															
		4丁目及び5丁目側 日本電設工業株 ☎03-5654-1810	【昼間】 軌道移設工事 電気(交通局)	重機・搬入車両・舗装 撤去に伴う騒音・振動																														
		【夜間】 軌道移設工事 電気(交通局)	工事車両・建設機械 による騒音																															
補助第176号線他 豊島区道路整備課 ☎03-3981-0519			休工	休工																														
東池袋四丁目2番街区地区 市街地再開発(B街区) 前田建設工業株 ☎03-5396-7021			【昼間】 外構工事	重機工事による騒音																														
			【昼・夜間】 メトロ連絡通路工事	仮換気塔撤去時の 重機工事による騒音																														
東京国際大学 池袋キャンパス新築工事 大成建設株 ☎03-6709-1810			建築工事 (3~5F地上鉄骨工事) (2F地上躯体工事)	工事車両・建設機械 鉄骨工事による 騒音・振動																														

※各工事種別において、その週で騒音・振動が発生すると予想される期間に○印をつけております。

※天候・工事の進捗等により工程が前後する場合がございます。また、詳細な工事内容・工事工程につきましては各事業者・施工者にお問い合わせください。

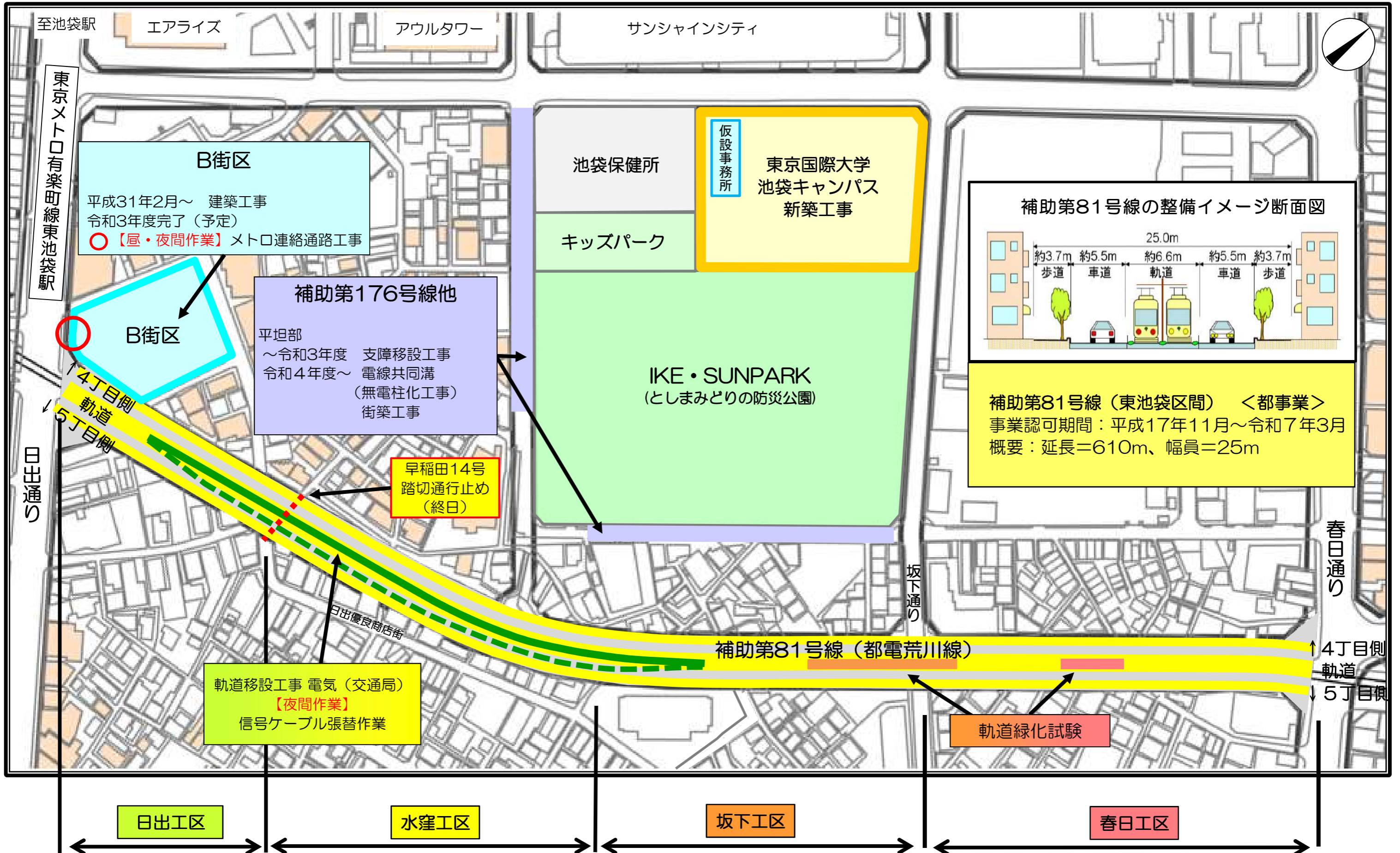
※突発的な工事、緊急を要する工事、小規模な工事については記載していない場合がございます。

※ご不明な点等ございましたら豊島区地域まちづくり課(電話：03-3981-0489)または各事業者・施工者にお問い合わせください。

# 令和3年10月

## 補助第81号線周辺工事位置図

東京都第二市街地整備事務所・豊島区都市整備部



※突発的な工事、緊急を要する工事、小規模な工事については記載していない場合がございます。

※ご不明な点等ございましたら豊島区地域まちづくり課(電話:03-3981-0489)または各事業者・施工者にお問い合わせください。