

## A-Z

## ○AI

人工知能のこと。人間が知能によって遂行している問題解決や意思決定といった能力を、コンピューターをはじめとする機械を用いて模倣および再現するもの。

## ○AR

仮想空間の情報やコンテンツを現実世界に重ね合わせて表示することなどにより、現実世界に仮想空間を作り出す技術。

## ○DX(デジタルトランスフォーメーション)

デジタルの力を活用し、人々の生活をより良いものへと変革させること。

## ○GX(グリーントランスフォーメーション)

温室効果ガスを発生させる化石燃料から太陽光発電、風力発電などのクリーンエネルギー中心へと転換し、経済社会システム全体を変革しようとする取り組みのこと。

## ○SNS(ソーシャルネットワーキングサービス)

登録された利用者同士が交流できる Web サイトの会員制サービスのこと。

## あ行

## ○アクティブシニア

自分なりのこだわりや価値観を持ち、仕事や趣味に意欲的で元気なシニア世代のこと。

## ○イノベーション

モノや仕組み、サービスなどに新たな考え方や技術を取り入れて新しい価値を生み出し、社会に大きな変革をもたらすこと。

## ○インバウンド

外国人が訪れてくる旅行のこと。

## ○インフレ

「インフレーション」の略。一定期間にわたって経済の価格水準が一般的に上昇すること。

## ○エシカル消費

倫理的で人や社会、環境に配慮した消費行動のこと。例えば、地産地消・寄付付き商品・リサイクル品などを選んで購入すること。個人の消費だけでなく企業としても取り入れることができる視点。

## か行

## ○カーボンニュートラル

温室効果ガスの排出が差し引きゼロになること。

## ○キャッシュレス

現金を用いずにお金の支払いや受け取りを行うこと。

## ○クルドサック

フランス語で袋小路を意味し、道路の一端を行き止まりにした道路形式のこと。行き止まり部分をロータリー状にするなどして利用し、無関係な車の侵入を排除する目的などで用いられる。

## さ行

## ○サステナブル

「持続可能な」「ずっと続けていける」という意味。

## ○サプライチェーン

製品の原材料や部品の調達から、製造、在庫管理、配送、販売、消費までの全体における一連の流れ。

## ○シェアデスク

複数の利用者が、一つの建物や部屋の共有をする形態の事務所。

## ○スタートアップ

革新的な新しいビジネスモデルを考え、新たな市場を提供することで、短期的に事業価値を高めて成長する企業や組織のこと。

## た行

## ○地域コミュニティ

地域をより良くするために活動する住民同士のつながりや集まりのこと。

## ○テレワーク

情報通信技術を活用した、場所や時間にとらわれない柔軟な働き方のこと。

## ○電子商取引

インターネットやコンピューター上での電子的な手段によって、商品の売買やサービスなどの取引を行うこと。

## ○としまビジネスサポートセンター

地元金融機関や関係団体と区が連携し、平成 22(2010)年に誕生した相談窓口。専門相談員による面談等、それぞれの課題に寄り添ったサポートを無料で利用することができる。

## は行

## ○フレックスタイム制

一定の期間についてあらかじめ定めた総労働時間の範囲内で、労働者が日々の始業・終業時刻、労働時間を自ら決めることのできる制度。

## や行

## ○ユニバーサルツーリズム

すべての人が楽しめるよう創られた旅行であり、高齢や障害等の有無にかかわらず、誰もが気兼ねなく参加できる旅行のこと。

## わ行

## ○ワーク・ライフ・バランス

老若男女誰もが、仕事・家庭生活・地域生活・個人の自己啓発など、様々な活動について、自ら希望するバランスで展開できる状態のこと。

## 1 各種調査の分析結果概要

「豊島区産業振興指針」の改定にあたり、区内産業の実態を把握し、区内事業者の現状や課題、支援ニーズを把握することを目的として実態調査を実施しました。本調査の詳細な結果やその他参考となる情報については、豊島区ホームページで公開しています。

### (1) 実態調査の概要

●実施期間：令和4年9月30日(金)～11月18日(金)

●実施方法：専用 URL による、WEB 回答形式

	(1)区内企業編	(2)商店街編	(3)起業家編	計
対象者	6,000件 区内中小企業者	3,000件 区内商店会加盟店	1,000件 創業後5年以内の事業者	10,000件
主な調査項目	<ul style="list-style-type: none"> <li>雇用、人材育成</li> <li>事業承継</li> <li>新型コロナウイルス感染症および物価高騰による影響</li> <li>DXの推進</li> <li>SDGsの推進</li> <li>多様な人材の活用</li> <li>区の支援策</li> </ul>	<ul style="list-style-type: none"> <li>新型コロナウイルス感染症および物価高騰による影響</li> <li>外国人への対応</li> <li>キャッシュレス、デジタル化対応</li> <li>事業承継</li> <li>商店会活動の効果</li> <li>区の支援策</li> </ul>	<ul style="list-style-type: none"> <li>起業理由、起業時の状況</li> <li>新型コロナウイルス感染症および物価高騰による影響</li> <li>DXの推進</li> <li>SDGsの推進</li> <li>区の支援策</li> </ul>	
有効対象者	5,814件	2,866件	871件	9,551件
回答数	1,109件	549件	175件	1,833件
回答率	19.1%	19.2%	20.1%	19.2%

### (2) その他参考情報

●豊島区中小企業の景況

●過去に実施した実態調査

※詳細は、豊島区ホームページよりご覧いただけます

ホーム > 区政情報 > 施策・計画・予算・財政・行政評価 > 施策・計画、白書・報告書 >

白書・報告書 > 生活産業課(白書・報告書)

<https://www.city.toshima.lg.jp/121/kuse/shisaku/shisaku/kekaku/2311080948.html>

## ■参考データ■

## 2 産業データ

## (1) 特別区事業所数および従業者数

■特別区事業所数ランキング■

順位	区名	事業所数
1	港区	41,049
2	千代田区	35,990
3	中央区	34,126
4	渋谷区	33,284
5	新宿区	33,094
6	大田区	28,532
7	世田谷区	27,500
8	足立区	23,123
9	台東区	22,881
10	練馬区	20,343
11	品川区	19,897
12	江戸川区	19,778
13	江東区	19,443
14	杉並区	19,274
15	豊島区	19,141
16	板橋区	17,238
17	葛飾区	15,600
18	墨田区	14,895
19	文京区	13,761
20	目黒区	12,275
21	中野区	11,962
22	北区	11,709
23	荒川区	8,346

■特別区従業者数ランキング■

順位	区名	事業所数
1	港区	1,117,898
2	千代田区	1,111,656
3	中央区	771,139
4	新宿区	678,632
5	渋谷区	581,127
6	品川区	424,205
7	江東区	395,707
8	大田区	355,138
9	豊島区	269,773
10	世田谷区	269,751
11	台東区	234,662
12	足立区	222,194
13	文京区	212,735
14	板橋区	196,065
15	江戸川区	186,365
16	練馬区	175,956
17	墨田区	160,318
18	杉並区	155,138
19	目黒区	131,943
20	葛飾区	129,637
21	北区	124,931
22	中野区	122,974
23	荒川区	74,344

(出典) 総務省統計局「経済センサス活動調査(2021年)」より作成

## (2) 特別区従業者数規模別比較

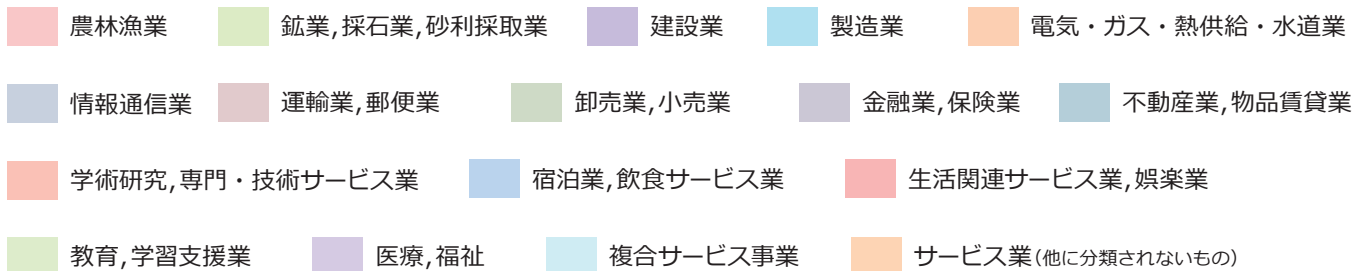
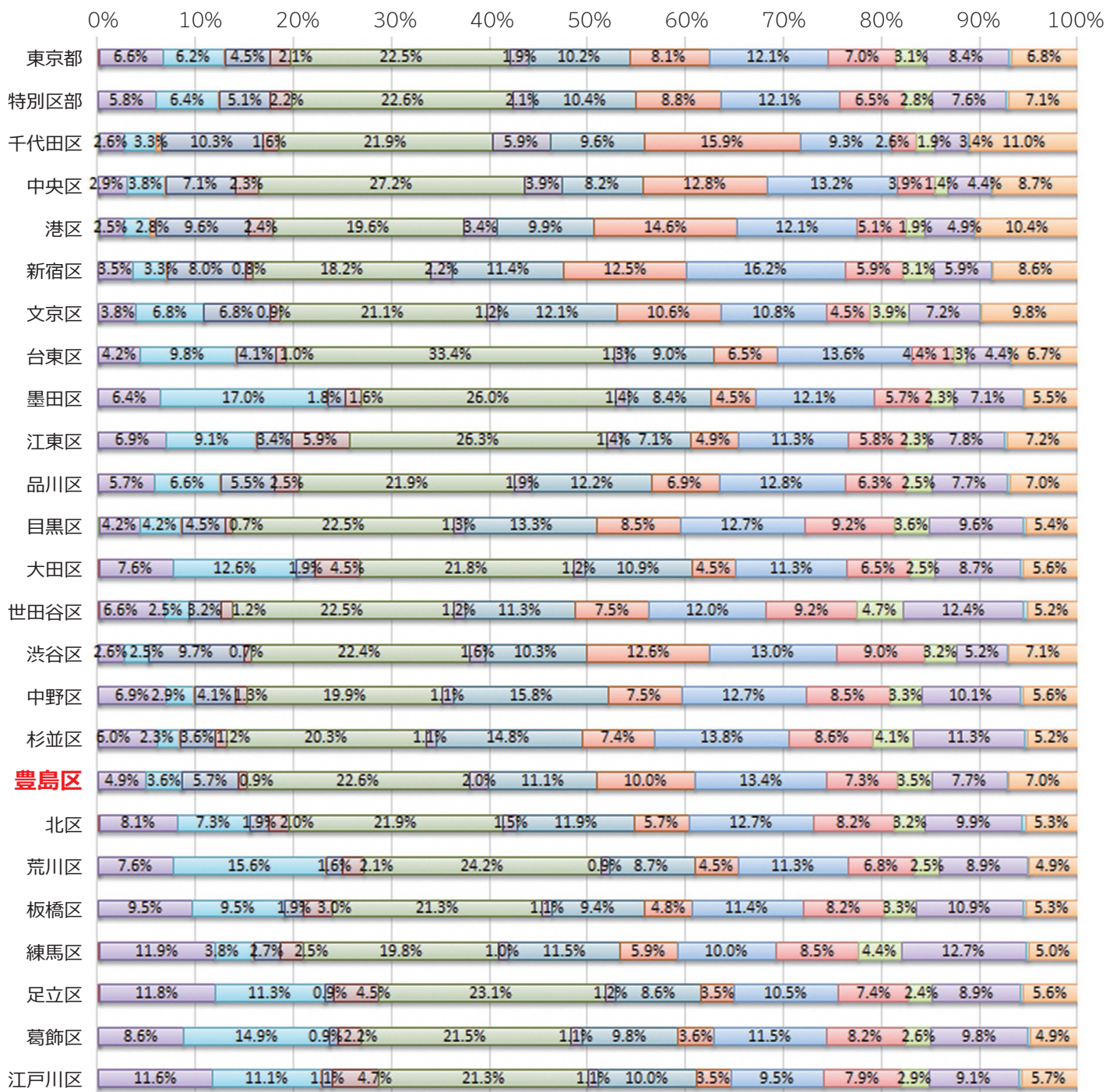
	総数	1~4人		5~9人		10人以上		
		実数	割合	実数	割合	実数	割合	ランキング
東京都	628,239	336,384	53.5%	123,505	19.7%	161,997	25.8%	-
特別区部	503,699	267,804	53.2%	99,244	19.7%	130,909	26.0%	-
千代田区	35,990	14,370	39.9%	7,190	20.0%	11,549	32.1%	3
中央区	34,126	15,082	44.2%	7,401	21.7%	11,071	32.4%	2
港区	41,049	18,565	45.2%	8,201	20.0%	13,343	32.5%	1
新宿区	33,094	16,087	48.6%	6,763	20.4%	9,942	30.0%	5
文京区	13,761	7,875	57.2%	2,588	18.8%	3,158	22.9%	11
台東区	22,881	13,204	57.7%	4,570	20.0%	4,946	21.6%	15
墨田区	14,895	8,632	58.0%	2,823	19.0%	3,366	22.6%	14
江東区	19,443	9,325	48.0%	3,947	20.3%	5,967	30.7%	4
品川区	19,897	10,273	51.6%	3,783	19.0%	5,662	28.5%	6
目黒区	12,275	7,383	60.1%	2,254	18.4%	2,569	20.9%	19
大田区	28,532	16,370	57.4%	5,347	18.7%	6,660	23.3%	9
世田谷区	27,500	16,268	59.2%	5,297	19.3%	5,814	21.1%	17
渋谷区	33,284	15,947	47.9%	7,735	23.2%	9,233	27.7%	7
中野区	11,962	7,500	62.7%	2,078	17.4%	2,331	19.5%	22
杉並区	19,274	12,238	63.5%	3,453	17.9%	3,505	18.2%	23
豊島区	19,141	9,920	51.8%	3,823	20.0%	5,239	27.4%	8
北区	11,709	7,031	60.0%	2,143	18.3%	2,476	21.1%	16
荒川区	8,346	5,107	61.2%	1,579	18.9%	1,635	19.6%	20
板橋区	17,238	9,921	57.6%	3,311	19.2%	3,924	22.8%	12
練馬区	20,343	12,323	60.6%	3,691	18.1%	4,260	20.9%	18
足立区	23,123	13,376	57.8%	4,438	19.2%	5,229	22.6%	13
葛飾区	15,600	9,623	61.7%	2,856	18.3%	3,044	19.5%	21
江戸川区	19,778	11,247	56.9%	3,859	19.5%	4,610	23.3%	10

※出向・派遣者を除く

(出典) 総務省統計局「経済センサス活動調査(2021年)」より作成

## ■参考データ■

## (3) 特別区産業別事業所数の割合



(出典) 総務省統計局「経済センサス活動調査(2021年)」より作成

## ■参考データ■

## (4) 豊島区地域別事業所数

		農林漁業	鉱業・採石業 砂利採取業	建設業	製造業	電気・ガス・熱供給・水道業	情報通信業	運輸業 郵便業	卸売業 小売業	金融業 保険業	不動産業 物品賃貸業	学術研究・専門・技術サービス業	宿泊業、飲食サービス業	生活関連サービス業、娯楽業	教育、学習支援業	医療、福祉	複合サービス事業	サービス業（他に分類されないもの）	合計
豊島区	事業所数	4	2	929	694	15	1,098	174	4,333	378	2,124	1,914	2,563	1,395	665	1,471	36	1,346	19,141
	割合	0.0%	0.0%	4.9%	3.6%	0.1%	5.7%	0.9%	22.6%	2.0%	11.1%	10.0%	13.4%	7.3%	3.5%	7.7%	0.2%	7.0%	100.0%
駒込	事業所数	0	1	29	30	0	30	11	157	10	93	61	102	49	32	84	1	48	738
	割合	0.0%	0.1%	3.9%	4.1%	0.0%	4.1%	1.5%	21.3%	1.4%	12.6%	8.3%	13.8%	6.6%	4.3%	11.4%	0.1%	6.5%	100.0%
巢鴨	事業所数	1	0	69	43	0	49	14	382	12	161	92	177	111	48	122	2	87	1,370
	割合	0.1%	0.0%	5.0%	3.1%	0.0%	3.6%	1.0%	27.9%	0.9%	11.8%	6.7%	12.9%	8.1%	3.5%	8.9%	0.1%	6.4%	100.0%
西巢鴨	事業所数	0	0	28	28	0	5	4	94	5	30	19	46	24	11	35	2	34	365
	割合	0.0%	0.0%	7.7%	7.7%	0.0%	1.4%	1.1%	25.8%	1.4%	8.2%	5.2%	12.6%	6.6%	3.0%	9.6%	0.5%	9.3%	100.0%
北大塚	事業所数	0	0	37	24	1	48	2	109	14	72	48	133	67	24	79	1	45	704
	割合	0.0%	0.0%	5.3%	3.4%	0.1%	6.8%	0.3%	15.5%	2.0%	10.2%	6.8%	18.9%	9.5%	3.4%	11.2%	0.1%	6.4%	100.0%
南大塚	事業所数	0	0	90	59	0	107	7	302	16	138	149	182	82	34	104	1	141	1,412
	割合	0.0%	0.0%	6.4%	4.2%	0.0%	7.6%	0.5%	21.4%	1.1%	9.8%	10.6%	12.9%	5.8%	2.4%	7.4%	0.1%	10.0%	100.0%
上池袋	事業所数	0	0	51	29	0	8	4	80	1	46	24	41	35	12	37	1	22	391
	割合	0.0%	0.0%	13.0%	7.4%	0.0%	2.0%	1.0%	20.5%	0.3%	11.8%	6.1%	10.5%	9.0%	3.1%	9.5%	0.3%	5.6%	100.0%
東池袋	事業所数	0	0	147	88	5	293	17	731	142	346	486	416	236	99	164	4	298	3,472
	割合	0.0%	0.0%	4.2%	2.5%	0.1%	8.4%	0.5%	21.1%	4.1%	10.0%	14.0%	12.0%	6.8%	2.9%	4.7%	0.1%	8.6%	100.0%
南池袋	事業所数	0	0	46	25	0	148	14	670	57	184	259	291	147	103	123	2	146	2,215
	割合	0.0%	0.0%	2.1%	1.1%	0.0%	6.7%	0.6%	30.2%	2.6%	8.3%	11.7%	13.1%	6.6%	4.7%	5.6%	0.1%	6.6%	100.0%
西池袋	事業所数	0	0	43	36	2	97	30	596	60	276	220	461	193	80	144	4	170	2,412
	割合	0.0%	0.0%	1.8%	1.5%	0.1%	4.0%	1.2%	24.7%	2.5%	11.4%	9.1%	19.1%	8.0%	3.3%	6.0%	0.2%	7.0%	100.0%
池袋	事業所数	1	0	88	71	0	155	16	300	17	243	243	238	122	47	123	2	121	1,787
	割合	0.1%	0.0%	4.9%	4.0%	0.0%	8.7%	0.9%	16.8%	1.0%	13.6%	13.6%	13.3%	6.8%	2.6%	6.9%	0.1%	6.8%	100.0%
池袋本町	事業所数	1	0	47	43	1	11	9	103	6	61	23	25	32	14	52	2	21	451
	割合	0.2%	0.0%	10.4%	9.5%	0.2%	2.4%	2.0%	22.8%	1.3%	13.5%	5.1%	5.5%	7.1%	3.1%	11.5%	0.4%	4.7%	100.0%
雑司が谷	事業所数	0	0	25	16	3	11	5	57	1	31	23	34	23	9	31	1	16	286
	割合	0.0%	0.0%	8.7%	5.6%	1.0%	3.8%	1.7%	19.9%	0.3%	10.8%	8.0%	11.9%	8.0%	3.1%	10.8%	0.3%	5.6%	100.0%
高田	事業所数	0	0	30	56	2	57	3	109	8	61	78	56	25	29	29	1	47	591
	割合	0.0%	0.0%	5.1%	9.5%	0.3%	9.6%	0.5%	18.4%	1.4%	10.3%	13.2%	9.5%	4.2%	4.9%	4.9%	0.2%	8.0%	100.0%
目白	事業所数	0	1	17	17	0	25	3	106	8	106	67	60	43	53	78	1	35	620
	割合	0.0%	0.2%	2.7%	2.7%	0.0%	4.0%	0.5%	17.1%	1.3%	17.1%	10.8%	9.7%	6.9%	8.5%	12.6%	0.2%	5.6%	100.0%
南長崎	事業所数	0	0	48	41	0	11	6	153	5	87	31	83	62	18	81	2	31	659
	割合	0.0%	0.0%	7.3%	6.2%	0.0%	1.7%	0.9%	23.2%	0.8%	13.2%	4.7%	12.6%	9.4%	2.7%	12.3%	0.3%	4.7%	100.0%
長崎	事業所数	1	0	36	24	0	9	10	127	8	62	34	114	67	22	75	3	21	613
	割合	0.2%	0.0%	5.9%	3.9%	0.0%	1.5%	1.6%	20.7%	1.3%	10.1%	5.5%	18.6%	10.9%	3.6%	12.2%	0.5%	3.4%	100.0%
千早	事業所数	0	0	36	23	0	9	8	67	2	35	12	16	23	10	27	2	20	290
	割合	0.0%	0.0%	12.4%	7.9%	0.0%	3.1%	2.8%	23.1%	0.7%	12.1%	4.1%	5.5%	7.9%	3.4%	9.3%	0.7%	6.9%	100.0%
要町	事業所数	0	0	34	20	1	12	4	128	4	61	25	68	47	13	63	2	30	512
	割合	0.0%	0.0%	6.6%	3.9%	0.2%	2.3%	0.8%	25.0%	0.8%	11.9%	4.9%	13.3%	9.2%	2.5%	12.3%	0.4%	5.9%	100.0%
高松	事業所数	0	0	22	17	0	11	5	49	2	16	11	18	4	5	13	1	12	186
	割合	0.0%	0.0%	11.8%	9.1%	0.0%	5.9%	2.7%	26.3%	1.1%	8.6%	5.9%	9.7%	2.2%	2.7%	7.0%	0.5%	6.5%	100.0%
千川	事業所数	0	0	6	4	0	2	2	13	0	15	9	2	3	2	7	1	1	67
	割合	0.0%	0.0%	9.0%	6.0%	0.0%	3.0%	3.0%	19.4%	0.0%	22.4%	13.4%	3.0%	4.5%	3.0%	10.4%	1.5%	1.5%	100.0%

(出典) 総務省統計局「経済センサス活動調査(2021年)」より作成