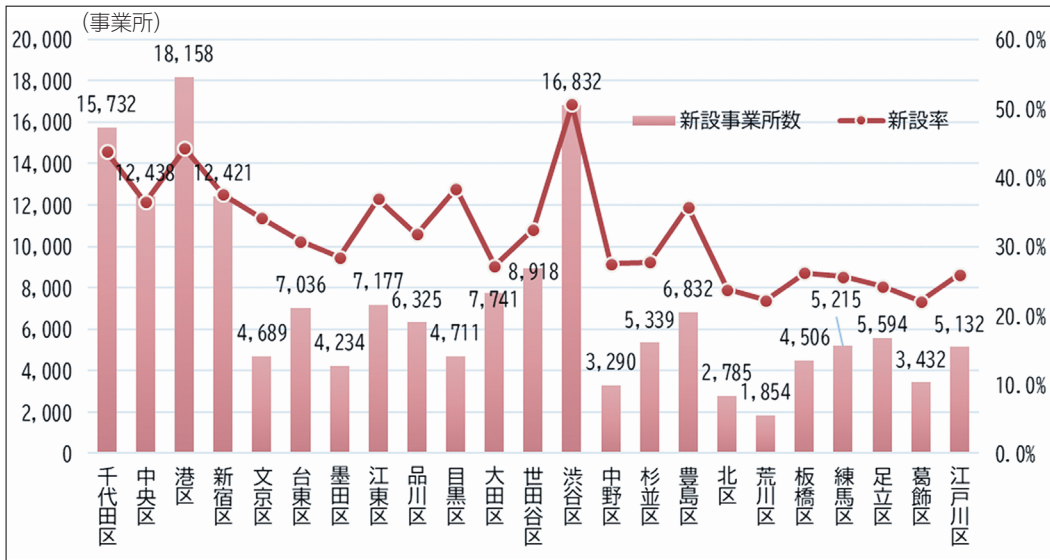


■参考データ■

(5) 特別区新設事業所数および新設率



(出典) 総務省統計局「経済センサス活動調査(2021年)」より作成

新設事業所：

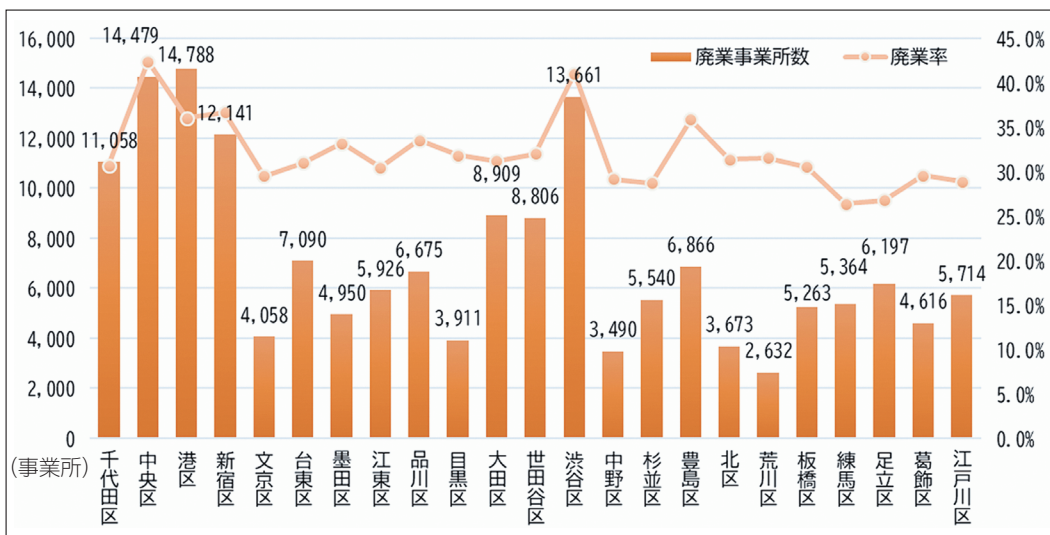
令和3年調査で調査した事業所のうち、平成28年調査では調査しなかった事業所をいい、他の場所から移転してきた事業所や経営組織の変更を行った事業所が含まれている(平成28年調査以降新設で令和3年調査以前廃業の事業所は含まない)。

※新設事業所数は他の統計調査等と調整している。(総務省確認)

新設率：

区内全事業者数に占める新設事業者数の割合。(新設事業所数 / 全事業所数 * 100)

(6) 特別区廃業事業所数および廃業率



(出典) 総務省統計局「経済センサス活動調査(2021年)」より作成

廃業事業所：

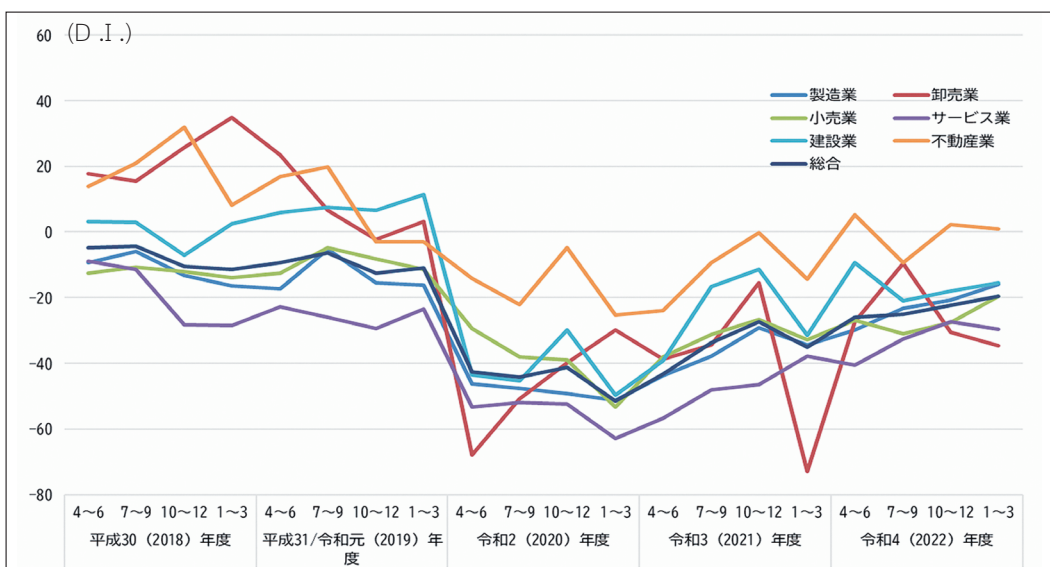
平成28年調査で調査した事業所のうち、令和3年調査時点では存在しなかった事業所をいい、他の場所へ移転した事業所や経営組織の変更を行った事業所が含まれている。

※廃業事業所数は他の統計調査等と調整している。(総務省確認)

廃業率：

区内全事業所数に占める廃業事業所数の割合。(廃業事業所数 / 全事業所数 * 100)

(7) 豊島区の景況



D. I. とは

(Diffusion ディフュージョン Index インデックスの略)

D. I. (ディーアイ)は、増加(または「上昇」「楽」など)したと答えた企業割合から、減少(または「下降」「苦しい」など)したと答えた企業割合を差引いた数値のことで、不変部分を除いて増加したとする企業と減少したとする企業のどちらかの力が強いかを比べて時系列的に傾向をみようとするものである。

(出典) 豊島区「中小企業の景況」より作成

■参考データ■

4 産業分類一覧

大分類	中分類(一部小分類)
農林漁業	農業、林業、漁業、水産養殖業 等
鉱業, 採石業, 砂利採取業	鉱業、採石業、砂利採取業 等
建設業	総合工事業、職別工事業、設備工事業 等
製造業	食料品製造業、繊維工業、パルプ・紙・紙加工製造業、印刷・同関連業、 金属製品製造業、業務用機械器具製造業 等
電気・ガス・ 熱供給・水道業	電気業、ガス業、熱供給業、水道業 等
情報通信業	通信業、放送業、映像・音声・文字情報制作業(新聞業、出版業、広告制作業)、 情報サービス業、インターネット附随サービス業 等
運輸業 郵便業	鉄道業、道路旅客運送業、道路貨物運送業、水運業、航空運輸業、倉庫業 運輸に附随するサービス業、郵便業 等
卸売業 小売業	繊維・衣服等卸売業、飲食料品卸売業、建築材料・鉱物・金属材料等卸売業、 織物・衣服・身の回り品小売業、飲食料品小売業、機械器具小売業 等
金融業 保険業	銀行業、協同組織金融業、貸金業、クレジットカード等非預金信用機関、 金融商品取引業、商品先物取引業 等
不動産業 物品賃貸業	不動産取引業等、不動産賃貸業・管理業、物品賃貸業 等
学術研究, 専門・技術サービス業	学術・開発研究機関、専門サービス業(法律・特許事務所、デザイン業、 経営コンサルタント業)、広告業、技術サービス業(獣医業、建築設計業) 等
宿泊業 飲食サービス業	宿泊業(旅館, ホテル)、飲食店、持ち帰り・配達飲食サービス業
生活関連サービス業 娯楽業	洗濯・理容・美容・浴場業、その他の生活関連サービス業(旅行業、冠婚葬祭業)、 娯楽業(映画館、劇場、スポーツ施設、カラオケ) 等
教育, 学習支援業	学校教育(幼稚園、小・中・高等学校、専門学校)、その他の教育、 学習支援業(図書館、学習塾、教養・技能教授業) 等
医療, 福祉	医療業(病院、助産所、看護業)、保健衛生(保健所、健康相談施設) 社会保険・社会福祉・介護事業(保育所、特別養護老人ホーム) 等
複合サービス事業	郵便局、協同組合(農林水産協同組合、事業協同組合) 等
サービス業 (他に分類されないもの)	廃棄物処理業、自動車整備業、機械等修理業、職業紹介・労働者派遣業、 その他の事業サービス(建物サービス、警備業、コールセンター業)、集会場、と畜場、 政治・経済・文化団体、宗教 等

■産業振興指針の策定過程■

1 審議経過

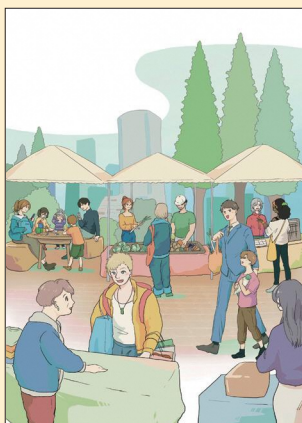
回	開催日	策定経過
第1回	令和4年8月8日	<ul style="list-style-type: none"> ・商工政策審議会への諮問 ・豊島区産業振興指針の取組状況について ・区内産業等実態調査の実施案について
第2回	令和4年12月14日	<ul style="list-style-type: none"> ・区内産業等実態調査の速報について ・産業振興指針の構成について ・討議（産業振興の方向性について、中小企業支援について）
第3回	令和5年3月15日	<ul style="list-style-type: none"> ・討議（商店街支援について、観光と地域活性化について、消費者市民社会について）
第4回	令和5年6月14日	<ul style="list-style-type: none"> ・区内産業等実態調査の結果について ・産業振興指針の骨子案について
第5回	令和5年9月25日	<ul style="list-style-type: none"> ・産業振興指針の素案について
第6回	令和5年11月10日	<ul style="list-style-type: none"> ・産業振興指針（案）について ・パブリックコメントの実施について
第7回	令和6年2月22日	<ul style="list-style-type: none"> ・パブリックコメントの結果について ・答申

■産業振興指針の策定過程■

2 豊島区商工政策審議会委員名簿

●任期/令和4年8月8日～令和6年3月31日

役職	氏名	区分	所属等
会長	郭 洋春	学識経験者	立教大学経済学部
副会長	鴨田 和恵	商工関係者	豊島区中小企業診断士会
委員	福田 友子	商工関係者	公益財団法人 東京都中小企業振興公社
委員	河畑 洋子	商工関係者	一般社団法人豊島産業協会
委員	千野 富久	商工関係者	東京商工会議所 豊島支部
委員	遠藤 陽子	商工関係者	公益社団法人豊島法人会
委員	阿部 弘明	商工関係者	一般社団法人東京中小企業家同友会 豊島支部
委員	加藤 容子	商工関係者	豊島区商店街連合会
委員	志村 幸輝	商工関係者	豊島区しんきん協議会
委員	原 武	商工関係者	豊島区しんきん協議会(令和5年9月24日まで)
委員	神村 健一	商工関係者	豊島区しんきん協議会(令和5年9月25日から)
委員	細田 新子	商工関係者	一般社団法人豊島区観光協会
委員	羽生 冬佳	学識経験者	立教大学観光学部
委員	小寺 徹	商工関係者	一般社団法人 CSV 開発機構
委員	岩田 亜紀	公募委員	
委員	笠井 咲	公募委員	
委員	原田 敏郎	公募委員	
委員	小池 章一	区職員	豊島区



●表紙・挿絵デザインについて

事業者のみならず学生や区民を含む多くの方が、手に取りやすく読みやすい指針を目指し、未来のクリエイティブ産業を担う学生の方に制作を依頼しました。指針が目指す将来像「多彩な人がつながり 発展し続ける産業都市 としま」をイメージした表紙と、具体的な指針を表す挿絵となっています。

●制作者プロフィール

イラスト:創形美術学校 大井菜奈加

デザイン:創形美術学校 三浦紗菜

豊島区産業振興指針

令和6(2024)年3月

編集・発行

豊島区文化商工部生活産業課

〒171-8422 豊島区南池袋2-45-1

電話:03-4566-2747 メール:A0014205@city.toshima.lg.jp