

# 対応策第1弾 きしもしん 「としま鬼子母神プロジェクト」



～出産前からの切れ目ない子育て支援の展開～

※雑司ヶ谷鬼子母神尊像は鬼形ではなく美しく菩薩形のため、特に角(ツノ)のない鬼の字をいいます。

- 6月19日第4回消滅可能性都市緊急対策本部決定
- 対応策の基本的な方向性について
    - ① 女性にやさしいまちづくり② 地方との共生に加え、
    - ③ 日本の推進力の3つの視点から取り組んでいく。
  - 女性支援・子育て支援の総合的・横断的な取り組みとして、「としま鬼子母神プロジェクト」を始動する。
- 第2回定例会補正予算計上、7月から先行実施

## としま鬼子母神プロジェクト

としまF1会議

\*キックオフイベント「としま100人女子会」7月19日開催

女性のライフプラン形成のための健康相談事業

結婚妊娠子育て支援アプリ事業

妊娠

出産

子育て

妊孕力啓発セミナー

「ママとパパの手帳」&「子育てごようきき」

としま子育て応援フェスタ

子育て支援

- 待機児童対策：29年度までに目標ゼロ！
- 認可保育園誘致(27年4月2園見込)
- 家庭育児の支援(子ども家庭支援センター、子育てひろば)、放課後対策(子どもスキップ)

教育

- 学力向上(小学校英語教育、ふるさと学習プログラム、能代市との教育連携等)
- 学校の安全(セーフスクール、いじめ防止対策推進条例など)

居住支援

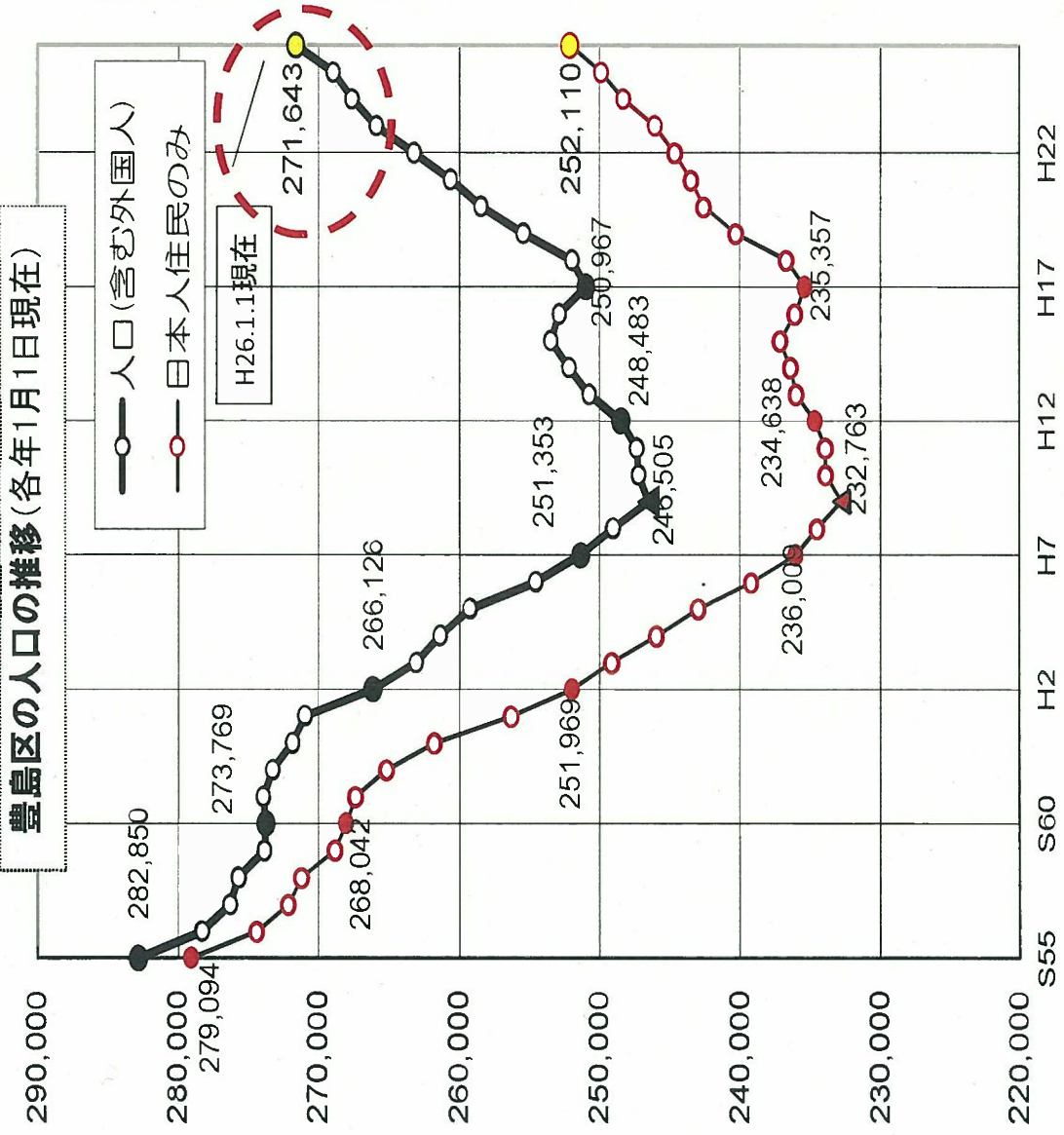
- 空き家等を活用したシングルマザー居住支援事業
- シェア居住(家賃負担の低廉化、ゆるやかなつながりによる相互扶助・安心感)



きめ細かな支援でひとりひとりの女性の多様な生き方を応援！



# ● 着実に人口が増える豊島区

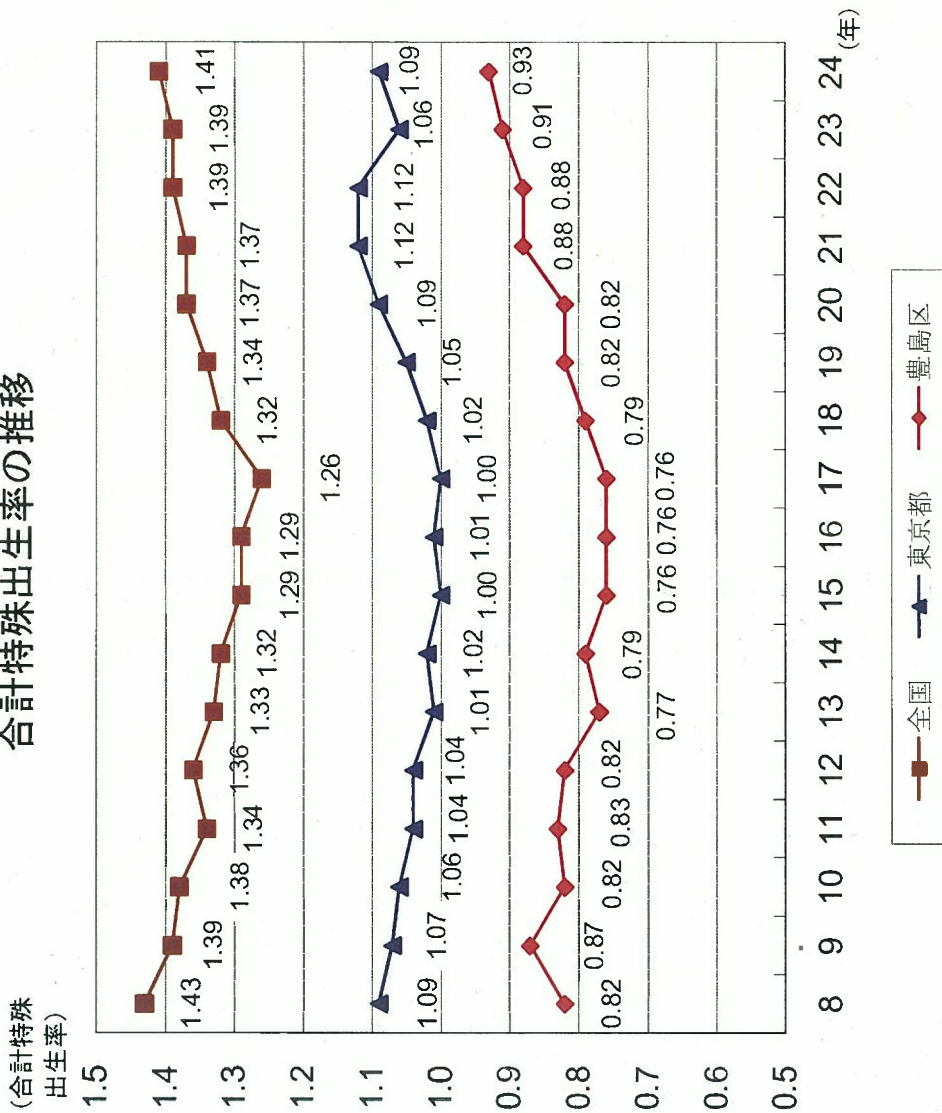


豊島区の人口は、  
H9年の246,505人  
を底に増加傾向。  
H26.5.1現在、  
274,073人。



27,568人  
増加

### 合計特殊出生率の推移



### 23区 合計特殊出生率順位

順位	区	合計特殊出生率
1	江戸川区	1.40
2	足立区	1.37
3	葛飾区	1.34
4	港区	1.27
5	江東区	1.26
6	荒川区	1.20
7	中央区	1.18
8	墨田区	1.18
9	千代田区	1.15
10	練馬区	1.14
11	大田区	1.13
12	板橋区	1.13
13	台東区	1.12
14	品川区	1.11
15	北区	1.09
16	文京区	1.01
17	世田谷区	1.00
18	新宿区	0.96
19	豊島区	0.93
20	渋谷区	0.93
21	目黒区	0.92
22	中野区	0.90
23	杉並区	0.89

出典: 東京都福祉保健局 平成24年人口動態統計





としまF1会議 キックオフイベント

# としま 100人女子会

—としまの未来を考えるワールド・カフェ—

いつも暮らしている、いつも通っている、わたしたちのまち豊島区。  
まちの新たな一面を知ることは、ワクワクすること。  
まちの新たな人と出逢うことは、嬉しいこと。  
今回は、豊島区在住・在勤・在学の女性だけの集まり。  
わたしたちにとって暮らしやすいまちは、どんなまちなのでしょう？  
カフェのような雰囲気、気軽におしゃべりしませんか？

**開催日時** 2014年7月19日(土) 13:30～16:30

※受付の混雑が予想されるため、10～15分前にはお越しください。(開場13:00)

**参加者** 豊島区在住・在勤・在学の20歳以上の女性

※お子様をお連れの方は、事前予約にて保育をご利用できます。

**会場** 東京信用金庫本店 6階会議室  
(豊島区東池袋 1-12-5)

**定員** 100名  
(要申込)

**HP** [http://toshima-f1.com/event/100\\_joshikai/](http://toshima-f1.com/event/100_joshikai/)

### プログラム

- ミニミニ講座 (講師: 萩原 なつ子)  
「ほんとはこんなところ! 写真と数字で見る豊島区!」
- としまの未来を考えるワールド・カフェ  
(ファシリテーター: 古瀬 正也)

参加費  
無料

※保育あり



としまのお菓子やお飲み物も  
ご用意しています!

お問い合わせ  
お申込み先

豊島区立男女平等推進センター(エポック10) 〒171-0021 豊島区西池袋 2-37-4 勤労福祉会館3階  
TEL: 03-5952-9501 FAX: 03-5391-1015 Mail: A0029117@city.toshima.lg.jp

主催: 豊島区  
協力: 東京信用金庫



# としま100人女子会

—としまの未来を考えるワールド・カフェ—

豊島区では、子どももおとなもみんなが笑顔で暮らせるまちづくりを進めるために、若い女性のみなさんの声を反映させる場として、8月から「としまF1会議」(\*)をスタートさせます。

この「としま100人女子会」は、「としまF1会議」のキックオフイベントです。カフェでおしゃべりするように、暮らしのこと、仕事のこと、子育てのことなどを自由に語り合います。その中で寄せられたみなさんの声が「としまF1会議」につながっていきます。自分たちの暮らしのために、子どもたちのために、まずは、気軽に女子会でおしゃべりしてみませんか？ご参加をお待ちしています！

※F1とは、20歳～34歳女性のこと。「としまF1会議」は20～30歳代の女性を中心となります。

## 講師 / ゲストコメンテーター



### 萩原 なつ子

立教大学大学院21世紀社会デザイン研究科教授  
立教大学社会学部社会学科教授  
認定特定非営利活動法人日本NPOセンター 副代表理事

(財)トヨタ財団アソシエイト・プログラム・オフィサー、宮城県環境生活部次長、武蔵工業大学環境情報学部助教授を経て、2006年より現職。専門は環境社会学、ジェンダー研究、市民活動論。広範なネットワークを生かして、様々な分野においてユニークで斬新なイベントを仕掛けている。

## ファシリテーター



### 古瀬 正也

古瀬ワークショップデザイン事務所 代表

2008年、ワールド・カフェという話し合いの手法を体験し、対話に興味を持つ。  
2010年、全国47都道府県でワールド・カフェを開催し、約1200名が参加。  
これまで様々なデザインで100回以上ワールド・カフェを実施。  
2013年3月、立教大学大学院21世紀社会デザイン研究科修了。  
2012年度修士論文「ワールド・カフェ・デザインの可能性」を執筆。  
現在、フリーランスのワークショップデザイナー/ファシリテーターとして活動中。

## ワールド・カフェとは？

カフェのようなリラックスした雰囲気の中で、メンバーの組み合わせを変えながら、4～5人の小グループで話し合いを続けることにより、あたかも参加者全員が話し合っているような効果が得られる対話の手法です。

## 会場アクセス



JR・私鉄各線 池袋駅 (35番出口: 徒歩3分)  
豊島区東池袋 1-12-5

駐車場はありません。自転車駐輪場は駐輪台数に限りがあります。ご来場の際は公共交通機関をご利用ください。

## 「としま100人女子会」参加申込書

※ FAXで申込みの場合は、下欄の申込用紙に必要事項をご記入のうえ、送信してください。

氏名	フリガナ	連絡先 (TEL)	-
メール			
年齢	20～29歳	30～39歳	40～49歳
	50歳～	在住・在勤・在学	
保育希望	する・しない	お子様氏名	フリガナ
			年齢
			歳 ヶ月
電話・FAX 申込み	TEL: 03-5952-9501 FAX: 03-5391-1015	web 申込み	<a href="https://ssl.form-mailer.jp/fms/8ef70dd3306949">https://ssl.form-mailer.jp/fms/8ef70dd3306949</a>
メール 申込み	A0029117@city.toshima.lg.jp		
題名に【としま100人女子会 参加申込】と入力し、本文に上欄の必要事項をご入力し、送信してください。			

※ご記入いただいた氏名等の情報は、イベントの受付・連絡用のみに使用いたします。  
※【保育について】9カ月以上未就学児。要予約、先着順。定員あり。無料。7月14日(月)までに、FAXまたはEメール(携帯不可)でお申込みください。※定員になり次第、募集終了となります。  
※会場内に小学生用キッズコーナーあり。

Webの  
お申込みは  
コチラから

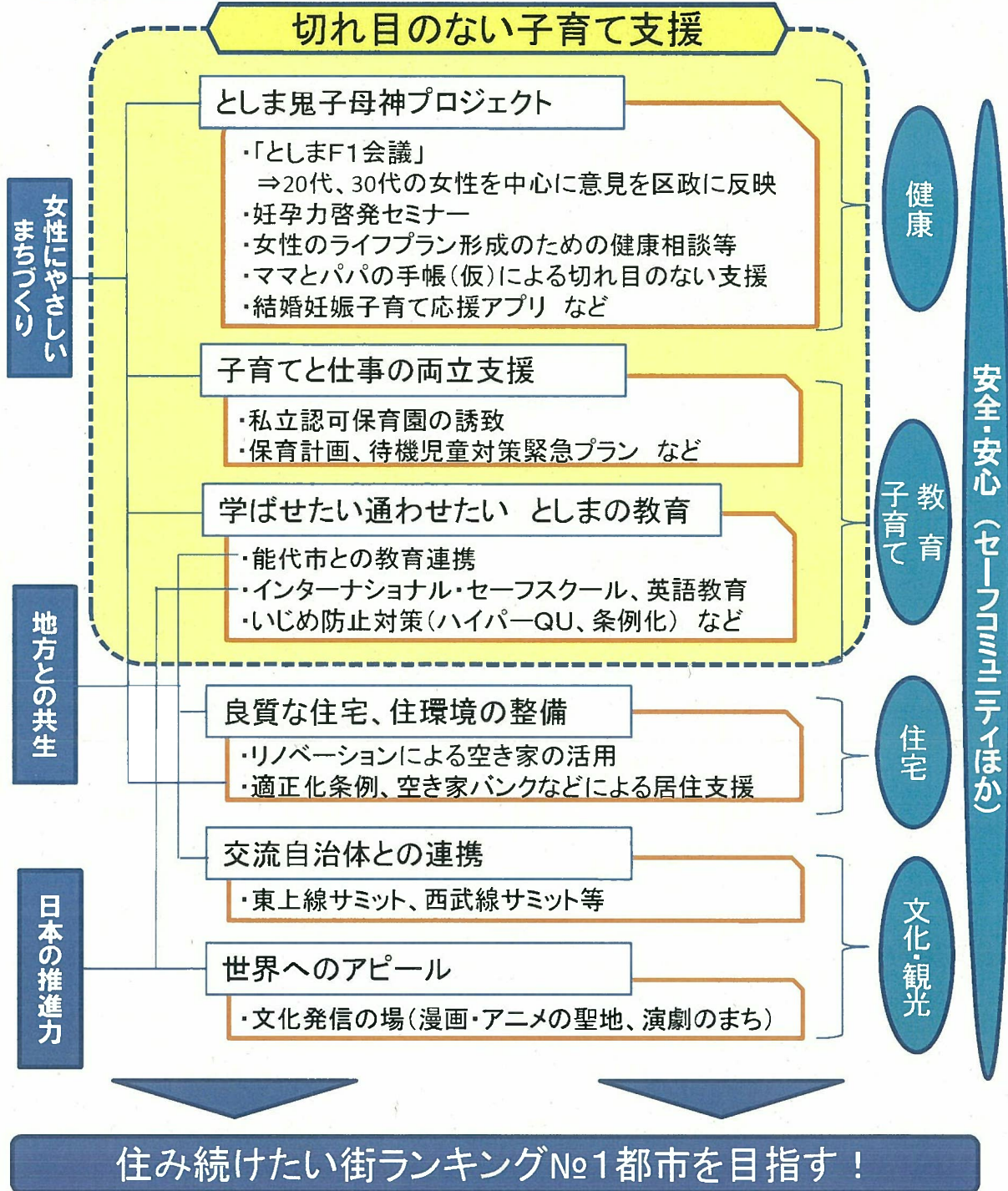




# 消滅可能性都市に関する豊島区への対応策

## 基本スタンス

- 個別の都市の問題というよりも、日本全体の問題として考える
- 豊島区がやるべきこと ⇒ 1 女性にやさしいまちづくり(出生数増加、転出減)  
2 地方との共生  
3 日本の推進力(世界を相手に稼ぎ、推進力となる)
- ★ 超高齢社会(介護)への対応も必要





# としま鬼子母神プロジェクト

豊島区は、地域の妊孕力を育て、すべての人が安心して子どもを産み育てられる社会を目指して、切れ目のない支援の充実に取り組みます。

## F1会議の創設

【男女平等推進センター】

- ・キックオフイベント
- ・F1会議の開催



女性が暮らしやすい地域社会づくりの総合的な展開へ

## としま子育て応援フエスタ

【子育て支援課・男女平等推進センター・健康推進課・長崎健康相談所】

- ・民間事業者との協働で開催
- ・F1会議の紹介 ・子育て情報提供等

### 健康推進課・長崎健康相談所

## 女性のライフプラン形成のための健康相談事業

- ・若年女性（20～39歳）を対象とした、からだどこころの総合相談
- ・女性が生涯を通じて健やかに自らの人生設計を行えるように、専門職が支援する

## 「ママとパパの手帳」開発と「子育てごようきき」導入

- ・「ママとパパの手帳」を独自に作成し、支援者と養育者間、支援機関間の連携ツールとして活用
- ・「子育てごようきき」の導入により、家庭訪問、子育て環境改善、支援機関への橋渡しを実施
- ・切れ目のない支援の実現と支援ネットワークの形成

## 妊孕力（にんようりょく）啓発セミナー

- ・個人の問題とせず、「地域の妊孕力」を育てる

## 結婚妊娠子育て支援アプリ事業

- ・結婚・妊娠・出産・子育て支援の情報発信をおこなうアプリを作成、導入する
- ・専門相談員を配置し相談体制を構築 ・双方向性の支援を実施