

# 保育料改定検討報告

[ 資料編 ]

平成16年11月

保育料見直しプロジェクトチーム

## 目 次

1	福祉費関係予算の推移	1
2	子ども家庭部予算の推移	2
3	子育て支援課予算の推移	4
4	子ども家庭部予算人員の推移	7
5	手当、医療費助成の推移	8
6	待機児の状況（公立、私立を含む）	9
7	0～4歳の年少人口に対する保育所、定員の割合	10
8	保育料改定に関する調査結果	11
9	保育料改定に関する調査集計結果概要	14
10	保育料基準表（平成16年度/月額）	15
11	保育料算定基本額 平成8年度と昭和58年度の比較	16
12	保育料算定基本額（平成16年度）算出基礎	19
13	国の徴収基準額と現行保育料との比較	20
14	C階層の収入に占める保育料の負担割合	21
15	近県政令市との階層別保育料比較	22
16	未納世帯数	25
17	階層別、年齢別付加基準対象者数	26
18	区立保育園園児一人当たりの1か月の給食費	27
19	口座振替実施件数及び実施率	28
20	督促状発行内訳	29

福祉費関係予算の推移

資料1

(単位:千円)

区分	8年度	9年度	10年度	11年度	12年度	13年度	14年度	15年度	16年度
一般会計	93,856,317	93,253,015	103,029,744	98,415,301	96,879,702	94,608,850	90,668,620	88,883,855	87,893,458
増減		603,302	9,776,729	4,614,443	1,535,599	2,270,852	3,940,230	1,784,765	990,397
伸び率		0.6%	10.5%	4.5%	1.6%	2.3%	4.2%	2.0%	1.1%
福祉費	35,699,399	36,430,458	40,583,414	39,206,388	35,034,963	34,778,706	30,354,501	30,263,884	30,413,244
増減		731,059	4,152,956	1,377,026	4,171,425	256,257	4,424,205	90,617	149,360
伸び率		2.0%	11.4%	3.4%	10.6%	0.7%	12.7%	0.3%	0.5%
構成比	38.0%	39.1%	39.4%	39.8%	36.2%	36.8%	33.5%	34.0%	34.6%
社会福祉費	652,977	547,378	646,046	915,498	422,174	489,280	548,169	483,750	530,032
増減		105,599	98,668	269,452	493,324	67,106	58,889	64,419	46,282
伸び率		16.2%	18.0%	41.7%	53.9%	15.9%	12.0%	11.8%	9.6%
構成比	1.8%	1.5%	1.6%	2.3%	1.2%	1.4%	1.8%	1.6%	1.7%
高齢者福祉費	9,572,392	9,818,645	12,675,709	10,367,951	3,822,344	3,629,961	3,333,862	2,867,622	2,694,830
増減		246,253	2,857,064	2,307,758	6,545,607	192,383	296,099	466,240	172,792
伸び率		2.6%	29.1%	18.2%	63.1%	5.0%	8.2%	14.0%	6.0%
構成比	26.8%	27.0%	31.2%	26.4%	10.9%	10.4%	11.0%	9.5%	8.9%
障害者福祉費	3,084,215	3,511,357	3,898,798	3,999,724	3,773,169	3,733,905	3,550,111	3,745,831	3,725,458
増減		427,142	387,441	100,926	226,555	39,264	183,794	195,720	20,373
伸び率		13.8%	11.0%	2.6%	5.7%	1.0%	4.9%	5.5%	0.5%
構成比	8.6%	9.6%	9.6%	10.2%	10.8%	10.7%	11.7%	12.4%	12.2%
児童福祉費	10,433,111	10,231,528	10,149,971	10,112,699	10,310,702	10,087,640	10,608,222	10,900,041	10,970,792
増減		201,583	81,557	37,272	198,003	223,062	520,582	291,819	70,751
伸び率		1.9%	0.8%	0.4%	2.0%	2.2%	5.2%	2.8%	0.6%
構成比	29.2%	28.1%	25.0%	25.8%	29.4%	29.0%	34.9%	36.0%	36.1%
女性青少年費	221,163	199,187	208,587	206,316					
増減		21,976	9,400	2,271					
伸び率		9.9%	4.7%	1.1%					
構成比	0.6%	0.5%	0.5%	0.5%					
生活保護費	6,895,752	6,998,726	7,712,015	8,318,633	8,709,873	8,973,286	9,346,377	9,620,618	9,702,029
増減		102,974	713,289	606,618	391,240	263,413	373,091	274,241	81,411
伸び率		1.5%	10.2%	7.9%	4.7%	3.0%	4.2%	2.9%	0.8%
構成比	19.3%	19.2%	19.0%	21.2%	24.9%	25.8%	30.8%	31.8%	31.9%
国民年金費	4,839,789	5,123,637	5,292,288	5,285,567	5,296,908	5,226,599	446,345	153,194	131,607
増減		283,848	168,651	6,721	11,341	70,309	4,780,254	293,151	21,587
伸び率		5.9%	3.3%	0.1%	0.2%	1.3%	91.5%	65.7%	14.1%
構成比	13.6%	14.1%	13.0%	13.5%	15.1%	15.0%	1.5%	0.5%	0.4%
介護保険直営サービス費					2,699,793	2,638,035	2,521,415	2,492,828	2,658,496
増減					2,699,793	61,758	116,620	28,587	165,668
伸び率					皆増	2.3%	4.4%	1.1%	6.6%
構成比					7.7%	7.6%	8.3%	8.2%	8.7%

子ども家庭部予算の推移

資料 2

(単位:千円)

区 分	平成8年度				平成9年度				平成10年度				平成11年度				平成12年度			
	予算額	増 減	伸び率	伸び率	予算額	増 減	伸び率	伸び率	予算額	増 減	伸び率	伸び率	予算額	増 減	伸び率	伸び率	予算額	増 減	伸び率	伸び率
合 計	10,559,186	10,344,646	214,540	2.0%	10,265,585	79,061	0.8%	10,227,798	37,787	0.4%	10,318,782	90,984	0.9%				10,318,782	90,984	0.9%	
項: 1 社会福祉費	10,173	8,158	2,015	19.8%	7,111	1,047	12.8%	8,108	997	14.0%	8,080	28	0.3%				8,080	28	0.3%	
目: 1 - 1 社会福祉総務費	10,173	8,158	2,015	19.8%	7,111	1,047	12.8%	8,108	997	14.0%	8,080	28	0.3%				8,080	28	0.3%	
1 女性自立援助資金貸付事業経費	10,173	8,158	2,015	19.8%	7,111	1,047	12.8%	8,108	997	14.0%	8,080	28	0.3%				8,080	28	0.3%	
項: 4 児童福祉費	10,549,013	10,336,488	212,525	2.0%	10,258,474	78,014	0.8%	10,219,690	38,784	0.4%	10,310,702	91,012	0.9%				10,310,702	91,012	0.9%	
目: 4 - 1 児童福祉総務費	8,177,380	8,103,478	73,902	0.9%	7,989,368	114,110	1.4%	7,945,349	44,019	0.6%	8,072,242	126,893	1.6%				8,072,242	126,893	1.6%	
1 職員関係経費	7,126,177	7,251,310	125,133	1.8%	7,128,140	123,170	1.7%	7,021,958	106,182	1.5%	7,033,474	11,516	0.2%				7,033,474	11,516	0.2%	
2 職員出張旅費	243,564	1,308	242,256	99.5%	836	472	36.1%	824	12	1.4%	423	401	48.7%				423	401	48.7%	
3 保育所・児童館職員研修経費	4,313	4,112	201	4.7%	3,383	729	17.7%	2,852	531	15.7%	2,418	434	15.2%				2,418	434	15.2%	
4 青少年対策経費	28,302	18,927	9,375	33.1%	19,412	485	2.6%	18,419	993	5.1%	17,048	1,371	7.4%				17,048	1,371	7.4%	
(1) 青少年問題協議会	1,356	1,048	308	22.7%	1,003	45	4.3%	1,284	281	28.0%	1,404	120	9.3%				1,404	120	9.3%	
(2) 青少年育成委員会	11,590	10,203	1,387	12.0%	10,752	549	5.4%	10,310	442	4.1%	9,570	740	7.2%				9,570	740	7.2%	
(3) 「子ども白書」作成			0																	
(4) 青少年団体自主活動	1,320	1,310	10	0.8%	1,268	42	3.2%	1,358	90	7.1%	1,133	225	16.6%				1,133	225	16.6%	
(5) 地域団体青少年健全育成行事助成	6,224	6,224	0	0.0%	6,212	12	0.2%	5,397	815	13.1%	4,865	532	9.9%				4,865	532	9.9%	
(6) 子ども青少年会議運営			0																	
(7) 子どもの自由な遊び場「プレイパーク」開設・準備			0																	
(8) 主任児童委員連絡会関係	181		181	100.0%																
(9) 青少年育成指導員関係	3,088	93	2,995	97.0%		93	100.0%													
(10) 子育て支援協議会設立準備			0		52	52	皆増	51	1	1.9%	59	8	15.7%				59	8	15.7%	
(11) 子どもセンター(子ども情報発信運営協議会)準備			0																	
(12) 児童福祉計画(子どもプラン)策定	4,487		4,487	100.0%																
(13) 子どもの権利条例策定			0																	
(14) 不健全図書等規制対策(青少年まんがコンペ)	56	49	7	12.5%	125	76	155.1%	19	106	84.8%	17	2	10.5%				17	2	10.5%	
5 社会を明るくする運動経費	1,377	1,377	0	0.0%	1,377	0	0.0%	1,377	0	0.0%	1,377	0	0.0%				1,377	0	0.0%	
6 保護司会関係経費	1,935	1,935	0	0.0%	1,935	0	0.0%	1,770	165	8.5%	1,293	477	26.9%				1,293	477	26.9%	
7 豊島区子ども虐待防止ネットワーク事業経費			0																	
8 乳幼児医療費助成事業経費	292,313	332,769	40,456	13.8%	328,928	3,841	1.2%	348,406	19,478	5.9%	361,699	13,293	3.8%				361,699	13,293	3.8%	
9 児童手当支給経費	95,546	97,402	1,856	1.9%	99,114	1,712	1.8%	115,117	16,003	16.1%	223,746	108,629	94.4%				223,746	108,629	94.4%	
10 児童育成手当支給経費	287,370	293,178	5,808	2.0%	303,732	10,554	3.6%	319,470	15,738	5.2%	319,608	138	0.0%				319,608	138	0.0%	
11 児童扶養手当運営経費			0																	
12 私立母子生活支援施設助成経費	74,105	74,995	890	1.2%	79,550	4,555	6.1%	82,698	3,148	4.0%	85,095	2,397	2.9%				85,095	2,397	2.9%	
(1) 措置費	52,967	53,730	763	1.4%	57,341	3,611	6.7%	60,470	3,129	5.5%	63,514	3,044	5.0%				63,514	3,044	5.0%	
(2) 助成費	21,138	21,265	127	0.6%	22,209	944	4.4%	22,228	19	0.1%	21,581	647	2.9%				21,581	647	2.9%	
13 緊急一時保護宿泊費助成事業経費			0																	
14 母子等緊急一時保護事業委託経費			0																	
15 妊産婦入院助産費助成	2,600	2,600	0	0.0%	2,600	0	0.0%	2,700	100	3.8%	2,700	0	0.0%				2,700	0	0.0%	
16 保育所入所事務経費			0																	
17 障害児保育事業関係経費			0																	
18 障害児支援費関係経費			0																	
19 ひとり親家庭専門相談事業委託経費	700	700	0	0.0%	700	0	0.0%	700	0	0.0%	630	70	10.0%				630	70	10.0%	
20 子育て家庭支援ニーズ調査			0		305	305	皆増	224	81	26.6%	113	111	49.6%				113	111	49.6%	
21 一般事務経費	5,297	9,273	3,976	75.1%	9,757	484	5.2%	6,420	3,337	34.2%	5,589	831	12.9%				5,589	831	12.9%	
子ども課、保育課、子育て支援課	4,479	8,588	4,109	91.7%	9,035	447	5.2%	5,664	3,371	37.3%	5,589	75	1.3%				5,589	75	1.3%	
青少年課	818	685	133	16.3%	722	37	5.4%	756	34	4.7%	756	0	0.0%				756	0	0.0%	
22 愛育手当支給経費	5,116	5,147	31	0.6%	5,116	31	0.6%	3,010	2,106	41.2%		3,010	100.0%					3,010	100.0%	
23 新生児の誕生祝い経費	4,800	4,560	240	5.0%		4,560	100.0%													
24 児童福祉事業管理経費	3,865	3,885	20	0.5%	4,483	598	15.4%	6,400	1,917	42.8%	5,976	424	6.6%				5,976	424	6.6%	
25 豊島区児童手当支給経費			0					13,004	13,004	皆増	11,053	1,951	15.0%				11,053	1,951	15.0%	
26 私立母子寮設備費助成経費			0																	
目: 4 - 2 保育所費	1,845,994	1,707,506	138,488	7.5%	1,647,771	59,735	3.5%	1,690,661	42,890	2.6%	1,748,438	57,777	3.4%				1,748,438	57,777	3.4%	
1 区立保育所管理経費	865,576	821,352	44,224	5.1%	840,553	19,201	2.3%	884,661	44,108	5.2%	940,757	56,096	6.3%				940,757	56,096	6.3%	
(1) 保育所職員出張旅費	4,211	4,169	42	1.0%	3,539	630	15.1%	3,007	532	15.0%	843	2,164	72.0%				843	2,164	72.0%	
(2) 非常勤・臨時職員	244,745	273,296	28,551	11.7%	328,774	55,478	20.3%	364,374	35,600	10.8%	343,476	20,898	5.7%				343,476	20,898	5.7%	
(3) 貸与被服関係	1,679	1,238	441	26.3%	1,079	159	12.8%	1,129	50	4.6%	1,119	10	0.9%				1,119	10	0.9%	
(4) 園外保育(春・秋・お別れ遠足)	3,263	3,340	77	2.4%	2,845	495	14.8%	3,410	565	19.9%	3,312	98	2.9%				3,312	98	2.9%	
(5) 健康管理(保育所職員及び園児)	35,610	39,474	3,864	10.9%	38,643	831	2.1%	38,426	217	0.6%	35,700	2,726	7.1%				35,700	2,726	7.1%	
(6) 給食関係	191,610	199,069	7,459	3.9%	194,258	4,811	2.4%	196,499	2,241	1.2%	196,531	32	0.0%				196,531	32	0.0%	
(7) 区立保育園維持管理	358,462	278,723	79,739	22.2%	249,680	29,043	10.4%	256,142	6,462	2.6%	334,211	78,069	30.5%				334,211	78,069	30.5%	
(8) 延長保育事業	24,116	20,235	3,881	16.1%	20,503	268	1.3%	20,503	0	0.0%	22,817	2,314	11.3%				22,817	2,314	11.3%	
(9) 乳幼児健全育成相談事業	144	144	0	0.0%	94	50	34.7%	155	61	64.9%	155	0	0.0%				155	0	0.0%	
(10) 地域交流事業	1,467	1,467	0	0.0%	1,048	419	28.6%	1,016	32	3.1%	966	50	4.9%				966	50	4.9%	
(11) 年末保育事業			0																	
(12) 保育園ボランティア			0																	
(13) ふれあい体験保育事業	269	197	72	26.8%	90	107	54.3%		90	100.0%										
2 私立・管外公立保育所保育委託助成	762,900	712,221	50,679	6.6%	637,180	75,041	10.5%	628,534	8,											

区 分	平成13年度			平成14年度			平成15年度			平成16年度		
	予算額	増 減	伸び率	予算額	増 減	伸び率	予算額	増 減	伸び率	予算額	増 減	伸び率
合 計	10,094,917	223,865	2.2%	10,614,347	471,049	5.1%	10,906,139	291,792	2.7%	10,977,368	71,229	0.7%
項: 1 社会福祉費	7,277	803	9.9%	6,125	1,152	15.8%	6,098	27	0.4%	6,576	478	7.8%
目: 1 - 1 社会福祉総務費	7,277	803	9.9%	6,125	1,152	15.8%	6,098	27	0.4%	6,576	478	7.8%
1 女性自立援助資金貸付事業経費	7,277	803	9.9%	6,125	1,152	15.8%	6,098	27	0.4%	6,576	478	7.8%
項: 4 児童福祉費	10,087,640	223,062	2.2%	10,608,222	472,201	5.2%	10,900,041	291,819	2.8%	10,970,792	70,751	0.6%
目: 4 - 1 児童福祉総務費	7,809,516	262,726	3.3%	8,307,368	497,852	6.4%	8,512,257	204,889	2.5%	8,438,800	73,457	0.9%
1 職員関係経費	6,714,383	319,091	4.5%	7,014,305	299,922	4.5%	6,769,344	244,961	3.5%	6,487,354	281,990	4.2%
2 職員出張旅費	235	188	44.4%	198	37	15.7%	235	37	18.7%	269	34	14.5%
3 保育所・児童館職員研修経費	1,848	570	23.6%	1,662	186	10.1%	1,489	173	10.4%	1,557	68	4.6%
4 青少年対策経費	13,033	4,015	23.6%	15,958	2,925	22.4%	17,620	1,662	10.4%	18,223	603	3.4%
(1) 青少年問題協議会	1,256	148	10.5%	1,356	100	8.0%	1,223	133	9.8%	1,912	689	56.3%
(2) 青少年育成委員会	7,838	1,732	18.1%	8,331	493	6.3%	7,423	908	10.9%	7,800	377	5.1%
(3) 「子ども白書」作成		0		883	883	皆増	60	823	93.2%	60	100.0%	
(4) 青少年団体自主活動	899	234	20.7%	694	205	22.8%	618	76	11.0%		618	100.0%
(5) 地域団体青少年健全育成行事助成	2,433	2,432	50.0%	1,948	485	19.9%	2,934	986	50.6%	2,640	294	10.0%
(6) 子ども青少年会議運営	475	475	皆増	385	90	18.9%	161	224	58.2%		161	100.0%
(7) 子どもの自由な遊び場「プレイパーク」開設・準備		0		2,361	2,361	皆増	4,715	2,354	99.7%	3,683	1,032	21.9%
(8) 主任児童委員連絡会関係		0			0			0			0	
(9) 青少年育成指導員関係		0			0			0			0	
(10) 子育て支援協議会設立準備	75	16	27.1%		75	100.0%		0			0	
(11) 子どもセンター(子ども情報発信運営協議会)準備	42	42	皆増		42	100.0%		0			0	
(12) 児童福祉計画(子どもプラン)策定		0			0		486	486	皆増	582	96	19.8%
(13) 子どもの権利条例策定		0			0			0		1,606	1,606	皆増
(14) 不健全図書等規制対策(青少年まんがコンペ)	15	2	11.8%		15	100.0%		0			0	
5 社会を明るくする運動経費	1,239	138	10.0%	1,239	0	0.0%	1,177	62	5.0%	1,177	0	0.0%
6 保護司会関係経費	1,164	129	10.0%	1,164	0	0.0%	1,106	58	5.0%	1,106	0	0.0%
7 豊島区子ども虐待防止ネットワーク事業経費		0		271	271	皆増	357	86	31.7%	346	11	3.1%
8 乳幼児医療費助成事業経費	390,730	29,031	8.0%	490,203	99,473	25.5%	445,954	44,249	9.0%	419,988	25,966	5.8%
9 児童手当支給経費	244,487	20,741	9.3%	253,433	8,946	3.4%	327,751	74,318	29.3%	485,062	157,311	48.0%
10 児童育成手当支給経費	338,178	18,570	5.8%	318,792	19,386	5.7%	325,158	6,366	2.0%	368,574	43,416	13.4%
1 1 児童扶養手当運営経費		0		111,049	111,049	皆増	493,688	382,639	344.6%	527,354	33,666	6.8%
1 2 私立母子生活支援施設助成経費	82,458	2,637	3.1%	79,688	2,770	3.4%	84,207	4,519	5.7%	88,764	4,557	5.4%
(1) 措置費	62,788	726	1.1%	62,364	424	0.7%	66,883	4,519	7.2%	68,727	1,844	2.8%
(2) 助成費	19,670	1,911	8.9%	17,324	2,346	11.9%	17,324	0	0.0%	20,037	2,713	15.7%
1 3 緊急一時保護宿泊費助成事業経費	188	188	皆増	448	260	138.3%	448	0	0.0%	448	0	0.0%
1 4 母子等緊急一時保護事業委託経費		0		2,323	2,323	皆増	2,241	82	3.5%	2,241	0	0.0%
1 5 妊産婦入院助産費	2,160	540	20.0%	2,000	160	7.4%	3,200	1,200	60.0%	2,400	800	25.0%
1 6 保育所入所事務経費		0		3,608	3,608	皆増	3,424	184	5.1%	3,085	339	9.9%
1 7 障害児保育事業関係経費		0		5,742	5,742	皆増	5,650	92	1.6%	5,649	1	0.0%
1 8 障害児支援費関係経費		0			0		23,724	23,724	皆増	19,738	3,986	16.8%
1 9 ひとり親家庭専門相談事業委託経費	630	0	0.0%	630	0	0.0%	630	0	0.0%	630	0	0.0%
2 0 子育て家庭支援ニーズ調査	87	26	23.0%	73	14	16.1%		73	100.0%		0	
2 1 一般事務経費	5,065	524	9.4%	4,582	483	9.5%	4,854	272	5.9%	4,835	19	0.4%
子ども課、保育課、子育て支援課	5,065	524	9.4%	4,582	483	9.5%	4,854	272	5.9%	4,835	19	0.4%
青少年課		0			0			0			0	
2 2 愛育手当支給経費		0			0			0			0	
2 3 新生児の誕生祝い経費		0			0			0			0	
2 4 児童福祉事業管理経費	13,631	7,655	128.1%		13,631	100.0%		0			0	
2 5 豊島区児童手当支給経費		11,053	100.0%		0			0			0	
2 6 私立母子寮設備助成経費		0			0			0			0	
目: 4 - 2 保育所費	1,660,764	87,674	5.0%	1,823,244	162,480	9.8%	1,877,818	54,574	3.0%	1,909,612	31,794	1.7%
1 区立保育所管理経費	826,003	114,754	12.2%	818,498	7,505	0.9%	933,430	114,932	14.0%	935,403	1,973	0.2%
(1) 保育所職員出張旅費	555	288	34.2%	311	244	44.0%	300	11	3.5%	247	53	17.7%
(2) 非常勤・臨時職員	301,863	41,613	12.1%	322,396	20,533	6.8%	355,966	33,570	10.4%	379,836	23,870	6.7%
(3) 貸与被服関係	1,211	92	8.2%	1,291	80	6.6%	1,260	31	2.4%	1,269	9	0.7%
(4) 園外保育(春・秋・お別れ遠足)	3,085	227	6.9%	2,882	203	6.6%	2,598	284	9.9%	2,598	0	0.0%
(5) 健康管理(保育所職員及び園児)	31,801	3,899	10.9%	33,202	1,401	4.4%	32,421	781	2.4%	32,313	108	0.3%
(6) 給食関係	188,317	8,214	4.2%	181,288	7,029	3.7%	183,175	1,887	1.0%	184,150	975	0.5%
(7) 区立保育園維持管理	275,046	59,165	17.7%	255,024	20,022	7.3%	337,998	82,974	32.5%	315,940	22,058	6.5%
(8) 延長保育事業	21,369	1,448	6.3%	20,130	1,239	5.8%	17,485	2,645	13.1%	17,181	304	1.7%
(9) 乳幼児健全育成相談事業	115	40	25.8%	127	12	10.4%	127	0	0.0%	127	0	0.0%
(10) 地域交流事業	818	148	15.3%	818	0	0.0%	810	8	1.0%	810	0	0.0%
(11) 年末保育事業	1,577	50	3.1%	821	756	47.9%	1,130	309	37.6%	755	375	33.2%
(12) 保育園ボランティア	246	246	皆増	208	38	15.4%	160	48	23.1%	177	17	10.6%
(13) ふれあい体験保育事業		0			0			0			0	
2 私立・管外公立保育所保育委託助成	650,114	25,543	4.1%	650,548	434	0.1%	656,328	5,780	0.9%	642,283	14,045	2.1%
(1) 保育費	368,350	29,656	8.8%	371,385	3,035	0.8%	376,389	5,004	1.3%	371,146	5,243	1.4%
(2) 区助成	281,764	4,113	1.4%	279,163	2,601	0.9%	279,939	776	0.3%	271,137	8,802	3.1%
3 夜間延長保育所保育委託助成	105,411	536	0.5%	102,638	2,773	2.6%	99,373	3,265	3.2%	98,091	1,282	1.3%
(1) 保育費	50,918	5,157	11.3%	46,211	4,707	9.2%	44,974	1,237	2.7%	44,412	562	1.2%
(2) 区助成	54,493	5,693	9.5%	56,427	1,934	3.5%	54,399	2,028	3.6%	53,679	720	1.3%
4 一時保育事業経費	8,072	4,024	99.4%	13,413	5,341	66.2%	13,184	229	1.7%	13,163	21	0.2%
5 短期特例保育事業経費	502	97	24.0%	499	3	0.6%	484	15	3.0%	566	82	16.9%
6 保育室運営事業委託経費	63,992	2,043	3.1%	62,246	1,746	2.7%	61,836	410	0.7%	61,556	280	0.5%
7 家庭福祉事業運営経費	6,670	5	0.1%	5,696	974	14.6%	3,335	2,361	41.5%	3,046	289	8.7%
8 認証保育所運営費等補助事業経費		0		29,453	29,453	皆増	48,781	19,328	65.6%	79,137	30,356	62.2%
9 子ども家庭総合相談事業経費		0			0			0			0	
10 西巣鴨第二保育園耐震補強対策経費		0			0			0			0	
11 南池袋三丁目地区福祉基盤等整備事業経費		0		140,253	140,253	皆増	61,067	79,186	56.5%	76,367	15,300	25.1%
目: 4 - 3 家庭福祉費	126,969	14,507	12.9%	147,794	20,825	16.4%	152,915	5,121	3.5%	143,179	9,736	6.4%
1 子ども家庭支援センター管理運営経費	22,250	22,250	皆増	53,116	30,866	138.7%	59,389	6,273	11.8%	44,522	14,867	25.0%
(1) 非常勤・臨時職員	8,904	8,904	皆増	17,979	9,075	101.9%	25,850	7,871	43.8%	24,691	1,159	4.5%
(2) 事業実施	2,292	2,292	皆増	6,953	4,661	203.4%	7,460	507	7.3%	8,351	891	11.9%
(3) 維持管理	11,054	11,054	皆増	28,184	17,130	155.0%	26,079	2,105	7.5%	11,480	14,599	56.0%
2 ひとり親家庭支援経費	94,765	6,446	6.4%	84,480	10,285	10.9%	80,744	3,736	4.4%	78,525	2,219	2.7%
(1) ひとり親家庭医療費助成事業	90,172	4,457	4.7%	80,388	9,784	10.9%	77,063	3,325	4.1%	75,560	1,503	2.0%
(2) 母子福祉資金貸付事務	299	46	13.3%	328	29	9.7%	389	61	18.6%	331	58	14.9%
(3) ひとり親家庭等家事援助事業	611	794	56.5%	590	21	3.4%	554	36	6.1%	525	29	5.2%
(4) ひとり親家庭休養事業	2,783	416	13.0%	2,274	509	18.3%	2,248	26	1.1%	1,647	601	26.7%
(5) 母子福祉社会事業助成	900	733	44.9%	900	0	0.0%	490	410	45.6%	462	28	5.7%

(単位：千円)

区	分	平成8年度				平成9年度				平成10年度				平成11年度			
		予算額	予算額	増減	伸び率	予算額	増減	伸び率	予算額	増減	伸び率	予算額	増減	伸び率	予算額	増減	伸び率
合 計		928,682	981,864	53,182	5.7%	1,005,328	23,464	2.4%	1,080,171	74,843	7.4%						
項：1	社会福祉費	10,173	8,158	2,015	19.8%	7,111	1,047	12.8%	8,108	997	14.0%						
目：1-1	社会福祉総務費	10,173	8,158	2,015	19.8%	7,111	1,047	12.8%	8,108	997	14.0%						
1	女性自立援助資金貸付事業経費	10,173	8,158	2,015	19.8%	7,111	1,047	12.8%	8,108	997	14.0%						
項：4	児童福祉費	918,509	973,706	55,197	6.0%	998,217	24,511	2.5%	1,072,063	73,846	7.4%						
目：4-1	児童福祉総務費	766,415	815,236	48,821	6.4%	824,223	8,987	1.1%	891,505	67,282	8.2%						
1	豊島区子ども虐待防止ネットワーク事業経費			0			0			0							
2	乳幼児医療費助成事業経費	292,313	332,769	40,456	13.8%	328,928	3,841	1.2%	348,406	19,478	5.9%						
3	児童手当支給経費	95,546	97,402	1,856	1.9%	99,114	1,712	1.8%	115,117	16,003	16.1%						
4	児童育成手当支給経費	287,370	293,178	5,808	2.0%	303,732	10,554	3.6%	319,470	15,738	5.2%						
5	児童扶養手当運営経費			0			0			0							
6	私立母子生活支援施設助成経費	74,105	74,995	890	1.2%	79,550	4,555	6.1%	82,698	3,148	4.0%						
(1)	措置費	52,967	53,730	763	1.4%	57,341	3,611	6.7%	60,470	3,129	5.5%						
(2)	助成費	21,138	21,265	127	0.6%	22,209	944	4.4%	22,228	19	0.1%						
7	緊急一時保護宿泊費助成事業経費			0			0			0							
8	母子等緊急一時保護事業委託経費			0			0			0							
9	妊産婦入院助産扶助費	2,600	2,600	0	0.0%	2,600	0	0.0%	2,700	100	3.8%						
10	保育所入所事務経費			0			0			0							
11	障害児保育事業関係経費			0			0			0							
12	障害児支援費関係経費			0			0			0							
13	ひとり親家庭専門相談事業委託経費	700	700	0	0.0%	700	0	0.0%	700	0	0.0%						
14	愛育手当支給経費	5,116	5,147	31	0.6%	5,116	31	0.6%	3,010	2,106	41.2%						
15	新生児の誕生祝い経費	4,800	4,560	240	5.0%		4,560	100.0%		0							
16	児童福祉事業管理経費	3,865	3,885	20	0.5%	4,483	598	15.4%	6,400	1,917	42.8%						
17	豊島区児童手当支給経費			0			0		13,004	13,004	皆増						
18	私立母子寮設備助成経費			0			0			0							
目：4-2	保育所費	65,753	71,476	5,723	8.7%	64,320	7,156	10.0%	70,102	5,782	9.0%						
1	一時保育事業経費			0		5,143	5,143	皆増	4,437	706	13.7%						
2	短期特例保育事業経費	252	254	2	0.8%	275	21	8.3%	274	1	0.4%						
3	保育室運営事業委託経費	65,501	68,998	3,497	5.3%	58,902	10,096	14.6%	63,631	4,729	8.0%						
4	家庭福祉員事業運営経費			0			0		1,760	1,760	皆増						
5	子ども家庭総合相談事業経費		2,224	2,224	皆増		2,224	100.0%		0							
目：4-3	家庭福祉費	86,341	86,994	653	0.8%	109,674	22,680	26.1%	110,456	782	0.7%						
1	子ども家庭支援センター管理運営経費	0	0	0		0	0		0	0							
(1)	非常勤・臨時職員			0			0			0							
(2)	事業実施			0			0			0							
(3)	維持管理			0			0			0							
2	ひとり親家庭援護経費	82,591	84,967	2,376	2.9%	97,756	12,789	15.1%	98,905	1,149	1.2%						
(1)	ひとり親家庭医療費助成事業	76,078	78,117	2,039	2.7%	90,700	12,583	16.1%	91,813	1,113	1.2%						
(2)	母子福祉資金貸付事務	476	451	25	5.3%	407	44	9.8%	390	17	4.2%						
(3)	ひとり親家庭等家事援助事業	925	1,075	150	16.2%	1,319	244	22.7%	1,561	242	18.3%						
(4)	ひとり親家庭休養ホーム事業	3,297	3,509	212	6.4%	3,515	6	0.2%	3,326	189	5.4%						
(5)	母子福祉会事業助成	1,815	1,815	0	0.0%	1,815	0	0.0%	1,815	0	0.0%						
(6)	父母の休養事業			0			0			0							
3	子ども家庭女性総合相談事業経費	3,750	2,027	1,723	45.9%	3,984	1,957	96.5%	3,742	242	6.1%						
4	障害児デイサービス事業経費			0			0			0							
5	ファミリー・サポート・センター事業経費			0		7,934	7,934	皆増	7,809	125	1.6%						
6	産後サポーター事業経費			0			0			0							
目：4-5	児童福祉施設建設費	0	0	0		0	0		0	0							
1	東部子ども家庭支援センター整備経費			0			0			0							
2	西部子ども家庭支援センター整備経費			0			0			0							

(単位:千円)

区	分	平成12年度			平成13年度			平成14年度		
		予算額	増減	伸び率	予算額	増減	伸び率	予算額	増減	伸び率
合	計	1,208,212	128,041	11.9%	1,395,369	187,157	15.5%	1,503,960	108,591	7.8%
項	1 社会福祉費	8,080	28	0.3%	7,277	803	9.9%	6,125	1,152	15.8%
目	1 - 1 社会福祉総務費	8,080	28	0.3%	7,277	803	9.9%	6,125	1,152	15.8%
	1 女性自立援助資金貸付事業経費	8,080	28	0.3%	7,277	803	9.9%	6,125	1,152	15.8%
項	4 児童福祉費	1,200,132	128,069	11.9%	1,388,092	187,960	15.7%	1,497,835	109,743	7.9%
目	4 - 1 児童福祉総務費	1,010,507	119,002	13.3%	1,072,462	61,955	6.1%	1,268,187	195,725	18.3%
	1 豊島区子ども虐待防止ネットワーク事業経費		0			0		271	271	皆増
	2 乳幼児医療費助成事業経費	361,699	13,293	3.8%	390,730	29,031	8.0%	490,203	99,473	25.5%
	3 児童手当支給経費	223,746	108,629	94.4%	244,487	20,741	9.3%	253,433	8,946	3.7%
	4 児童育成手当支給経費	319,608	138	0.0%	338,178	18,570	5.8%	318,792	19,386	5.7%
	5 児童扶養手当運営経費		0			0		111,049	111,049	皆増
	6 私立母子生活支援施設助成経費	85,095	2,397	2.9%	82,458	2,637	3.1%	79,688	2,770	3.4%
	(1) 措置費	63,514	3,044	5.0%	62,788	726	1.1%	62,364	424	0.7%
	(2) 助成費	21,581	647	2.9%	19,670	1,911	8.9%	17,324	2,346	11.9%
	7 緊急一時保護宿泊費助成事業経費		0		188	188	皆増	448	260	138.3%
	8 母子等緊急一時保護事業委託経費		0			0		2,323	2,323	皆増
	9 妊産婦入院助産扶助費	2,700	0	0.0%	2,160	540	20.0%	2,000	160	7.4%
	10 保育所入所事務経費		0			0		3,608	3,608	皆増
	11 障害児保育事業関係経費		0			0		5,742	5,742	皆増
	12 障害児支援費関係経費		0			0			0	
	13 ひとり親家庭専門相談事業委託経費	630	70	10.0%	630	0	0.0%	630	0	0.0%
	14 愛育手当支給経費		3,010	100.0%		0			0	
	15 新生児の誕生祝い経費		0			0			0	
	16 児童福祉事業管理経費	5,976	424	6.6%	13,631	7,655	128.1%		13,631	100.0%
	17 豊島区児童手当支給経費	11,053	1,951	15.0%		11,053	100.0%		0	
	18 私立母子寮設備費助成経費		0			0			0	
目	4 - 2 保育所費	77,163	7,061	10.1%	79,236	2,073	2.7%	81,854	2,618	3.3%
	1 一時保育事業経費	4,048	389	8.8%	8,072	4,024	99.4%	13,413	5,341	66.2%
	2 短期特例保育事業経費	405	131	47.8%	502	97	24.0%	499	3	0.6%
	3 保育室運営事業委託経費	66,035	2,404	3.8%	63,992	2,043	3.1%	62,246	1,746	2.7%
	4 家庭福祉員事業運営経費	6,675	4,915	279.3%	6,670	5	0.1%	5,696	974	14.6%
	5 子ども家庭総合相談事業経費		0			0			0	
目	4 - 3 家庭福祉費	112,462	2,006	1.8%	126,969	14,507	12.9%	147,794	20,825	16.4%
	1 子ども家庭支援センター管理運営経費	0	0		22,250	22,250	皆増	53,116	30,866	138.7%
	(1) 非常勤・臨時職員		0		8,904	8,904	皆増	17,979	9,075	101.9%
	(2) 事業実施		0		2,292	2,292	皆増	6,953	4,661	203.4%
	(3) 維持管理		0		11,054	11,054	皆増	28,184	17,130	155.0%
	2 ひとり親家庭支援経費	101,211	2,306	2.3%	94,765	6,446	6.4%	84,480	10,285	10.9%
	(1) ひとり親家庭医療費助成事業	94,629	2,816	3.1%	90,172	4,457	4.7%	80,388	9,784	10.9%
	(2) 母子福祉資金貸付事務	345	45	11.5%	299	46	13.3%	328	29	9.7%
	(3) ひとり親家庭等家事援助事業	1,405	156	10.0%	611	794	56.5%	590	21	3.4%
	(4) ひとり親家庭休養ホーム事業	3,199	127	3.8%	2,783	416	13.0%	2,274	509	18.3%
	(5) 母子福祉社会事業助成	1,633	182	10.0%	900	733	44.9%	900	0	0.0%
	(6) 父母の休養事業		0			0			0	
	3 子ども家庭女性総合相談事業経費	3,709	33	0.9%	2,181	1,528	41.2%	2,191	10	0.5%
	4 障害児デイサービス事業経費									
	5 ファミリー・サポート・センター事業経費	7,542	267	3.4%	7,399	143	1.9%	7,496	97	1.3%
	6 産後サポーター事業経費		0		374	374	皆増	511	137	36.6%
目	4 - 5 児童福祉施設建設費	0	0		109,425	109,425		0	109,425	100.0%
	1 東部子ども家庭支援センター整備経費		0		58,575	58,575	皆増		58,575	100.0%
	2 西部子ども家庭支援センター整備経費		0		50,850	50,850	皆増		50,850	100.0%

(単位：千円)

区 分	平成15年度			平成16年度		
	予算額	増 減	伸び率	予算額	増 減	伸び率
合 計	1,954,284	450,324	29.9%	2,152,365	198,081	10.1%
項：1 社会福祉費	6,098	27	0.4%	6,576	478	7.8%
目：1 - 1 社会福祉総務費	6,098	27	0.4%	6,576	478	7.8%
1 女性自立援助資金貸付事業経費	6,098	27	0.4%	6,576	478	7.8%
項：4 児童福祉費	1,948,186	450,351	30.1%	2,145,789	197,603	10.1%
目：4 - 1 児童福祉総務費	1,716,432	448,245	35.3%	1,924,279	207,847	12.1%
1 豊島区子ども虐待防止ネットワーク事業経費	357	86	31.7%	346	11	3.1%
2 乳幼児医療費助成事業経費	445,954	44,249	9.0%	419,988	25,966	5.8%
3 児童手当支給経費	327,751	74,318	29.3%	485,062	157,311	48.0%
4 児童育成手当支給経費	325,158	6,366	2.0%	368,574	43,416	13.4%
5 児童扶養手当運営経費	493,688	382,639	344.6%	527,354	33,666	6.8%
6 私立母子生活支援施設助成経費	84,207	4,519	5.7%	88,764	4,557	5.4%
(1) 措置費	66,883	4,519	7.2%	68,727	1,844	2.8%
(2) 助成費	17,324	0	0.0%	20,037	2,713	15.7%
7 緊急一時保護宿泊費助成事業経費	448	0	0.0%	448	0	0.0%
8 母子等緊急一時保護事業委託経費	2,241	82	3.5%	2,241	0	0.0%
9 妊産婦入院助産扶助費	3,200	1,200	60.0%	2,400	800	25.0%
10 保育所入所事務経費	3,424	184	5.1%	3,085	339	9.9%
11 障害児保育事業関係経費	5,650	92	1.6%	5,649	1	0.0%
12 障害児支援費関係経費	23,724	23,724	皆増	19,738	3,986	16.8%
13 ひとり親家庭専門相談事業委託経費	630	0	0.0%	630	0	0.0%
14 愛育手当支給経費		0			0	
15 新生児の誕生祝い経費		0			0	
16 児童福祉事業管理経費		0			0	
17 豊島区児童手当支給経費		0			0	
18 私立母子寮設備費助成経費		0			0	
目：4 - 2 保育所費	78,839	3,015	3.7%	78,331	508	0.6%
1 一時保育事業経費	13,184	229	1.7%	13,163	21	0.2%
2 短期特例保育事業経費	484	15	3.0%	566	82	16.9%
3 保育室運営事業委託経費	61,836	410	0.7%	61,556	280	0.5%
4 家庭福祉員事業運営経費	3,335	2,361	41.5%	3,046	289	8.7%
5 子ども家庭総合相談事業経費		0			0	
目：4 - 3 家庭福祉費	152,915	5,121	3.5%	143,179	9,736	6.4%
1 子ども家庭支援センター管理運営経費	59,389	6,273	11.8%	44,522	14,867	25.0%
(1) 非常勤・臨時職員	25,850	7,871	43.8%	24,691	1,159	4.5%
(2) 事業実施	7,460	507	7.3%	8,351	891	11.9%
(3) 維持管理	26,079	2,105	7.5%	11,480	14,599	56.0%
2 ひとり親家庭援護経費	80,744	3,736	4.4%	78,525	2,219	2.7%
(1) ひとり親家庭医療費助成事業	77,063	3,325	4.1%	75,560	1,503	2.0%
(2) 母子福祉資金貸付事務	389	61	18.6%	331	58	14.9%
(3) ひとり親家庭等家事援助事業	554	36	6.1%	525	29	5.2%
(4) ひとり親家庭休養ホーム事業	2,248	26	1.1%	1,647	601	26.7%
(5) 母子福祉会事業助成	490	410	45.6%	462	28	5.7%
(6) 父母の休養事業		0			0	
3 子ども家庭女性総合相談事業経費	2,172	19	0.9%	2,186	14	0.6%
4 障害児デイサービス事業経費				7,038	7,038	皆増
5 ファミリー・サポート・センター事業経費	10,245	2,749	36.7%	10,538	293	2.9%
6 産後サポーター事業経費	365	146	28.6%	370	5	1.4%
目：4 - 5 児童福祉施設建設費	0	0		0	0	
1 東部子ども家庭支援センター整備経費		0			0	
2 西部子ども家庭支援センター整備経費		0			0	

## 子ども家庭部予算人員の推移

平成8年度		平成9年度		平成10年度		平成11年度		平成12年度		平成13年度		平成14年度		平成15年度		平成16年度	
児童女性部		児童女性部		児童女性部		児童女性部		子ども家庭部		子ども家庭部		子ども家庭部		子ども家庭部		子ども家庭部	
960		935		909		897		870		842		840		820		789	
児童課	171	管理課	896	管理課	869	管理課	859	青少年課	160	青少年課	160	青少年課	151	子ども課	136	子ども課	112
庶務係	9	庶務係	8	庶務係	10	庶務係	11	地域支援係	6	地域支援係	6	地域支援係	6	子ども施策調整係	6	子ども施策調整係	5
児童給付係	11	施設整備係	4	施設整備係	4	施設整備係	4	児童館係	4	児童館係	4	児童館係	5	児童館係	3	児童館係	4
児童福祉計画主査	1	児童福祉計画主査	1	児童福祉計画主査	1	児童福祉計画主査	1	計画担当係長	2	計画担当係長	2	計画担当係長	2	計画担当係長	2	計画担当係長	2
児童館	150	研修主査	1	研修主査	1	研修主査	1	研修担当係長	1	研修担当係長	1	研修担当係長	1	研修担当係長	1	研修担当係長	1
		給食指導主査	5	給食指導主査	6	給食指導主査	6	児童館	147	児童館	147	児童館	137	子ども育成担当係長	2	子ども育成担当係長	2
		児童館	149	児童館	143	児童館	145							地域担当係長	1	地域担当係長	2
		保育園	728	保育園	704	保育園	691							児童館	121	南池袋放課後対策	1
																児童館	95
保育園課	779							保育園課	679	保育園課	650	保育園課	642	保育園課	637	保育園課	629
管理係	6							管理係	4	管理係	5	管理係	5	管理係	5	管理係	6
保育第1係	4							保育事業係	6	保育事業係	5	保育事業係	5	保育事業係	5	保育事業係	5
保育第2係	4							給食指導係	6	発達指導係	6	発達指導係	6	発達指導係	6	発達指導係	6
研修主査	1							保育園	663	施設計画担当係長	1	施設計画担当係長	1	施設計画担当係長	1	施設計画担当係長	1
給食指導主査	4									保育園	633	保育園	625	保育園	620	保育園	611
保育園	760																
		子育て支援課	29	子育て支援課	29	子育て支援課	28	子育て支援課	31	子育て支援課	32	子育て支援課	47	子育て支援課	47	子育て支援課	48
		管理係	6	管理係	6	管理係	6	管理係	7	子育て事業係	6	子育て事業係	6	子育て事業係	5	子育て事業係	5
		子ども家庭・女性相談係	4	子ども家庭・女性相談係	4	子ども家庭・女性相談係	4	子ども家庭・女性相談係	5	子ども家庭・女性相談係	5	子ども家庭・女性相談係	4	子ども家庭・女性相談係	5	子ども家庭・女性相談係	6
		入園係	6	入園係	6	入園係	5	入園係	5	入園係	6	入園係	6	入園係	6	入園係	6
		児童給付係	11	児童給付係	11	児童給付係	11	児童給付係	11	児童給付係	10	児童給付係	11	児童給付係	11	児童給付係	11
		子育て事業主査	1	子育て事業主査	1	子育て事業主査	1	子どもの権利担当係長	1	子どもの権利担当係長	1	子どもの権利担当係長	1	子どもの権利担当係長	1	子どもの権利担当係長	7
		子ども発達主査	1	子ども発達主査	1	子ども発達主査	1	子ども家庭支援センター開設	1	子ども家庭支援センター開設	3	発達相談担当係長	1	発達相談担当係長	1	発達相談担当係長	13
								発達相談担当係長	1	発達相談担当係長	1	東部子ども家庭支援センター	5	東部子ども家庭支援センター	5		
												西部子ども家庭支援センター	13	西部子ども家庭支援センター	13		
女性青少年課	10	女性青少年課	10	女性青少年課	11	女性青少年課	10										
青少年係	5	地域支援係	5	地域支援係	6	地域支援係	5										
男女平等推進センター	5	男女平等推進センター	5	女性施策主査	1	女性施策主査	1										
				男女平等推進センター	4	男女平等推進センター	4										

手当(障害を除く)、医療費助成の推移

資料5

(単位:円,人)

区分	8年度	9年度	10年度	11年度	12年度	13年度	14年度	15年度	16年度
児童扶養手当	全額支給	41,390	41,390	42,130	42,370	42,370	42,370	42,000	41,880
	一部支給	27,690	27,690	28,190	28,350	28,350	28,350	10,000 ~ 42,360	9,880 ~ 41,870
	児童2人	5,000円加算	5,000円加算	5,000円加算	5,000円加算	5,000円加算	5,000円加算	5,000円加算	5,000円加算
	3人目から	3,000円加算	3,000円加算	3,000円加算	3,000円加算	3,000円加算	3,000円加算	3,000円加算	3,000円加算
	受給世帯数	1,014	1,050	1,096	1,116	1,137	1,189	1,291	1,158
	増減		36	46	20	21	52	102	133
	支給額							156,201,610	508,333,320
改正	手当額改定		手当額改定	手当額改定			区の事務へ 養育費母分 8割所得加算	養育費児童分 8割所得加算	手当額改定
育成手当	手当額	13,500	13,500	13,500	13,500	13,500	13,500	13,500	13,500
	児童数	1,579	1,709	1,739	1,883	1,844	1,863	1,966	2,086
	増減		130	30	144	39	19	103	120
	支給額	269,210,500	275,967,500	286,570,500	295,993,000	298,740,500	302,332,000	320,854,500	344,243,500
増減		6,757,000	10,603,000	9,422,500	2,747,500	3,591,500	18,522,500	23,389,000	
一人医療	支給件数	23,079	24,722	27,771	26,986	26,681	23,777	25,672	27,889
	増減		1,643	3,049	785	305	2,904	1,895	2,217
	支給額	62,287,966	68,509,154	79,941,844	78,401,118	77,455,458	65,176,061	65,289,635	71,152,202
増減		6,221,188	11,432,690	1,540,726	945,660	12,279,397	113,574	5,862,567	
児童手当	第1子・第2子	5,000	5,000	5,000	5,000	5,000	5,000	5,000	5,000
	第3子以降	10,000	10,000	10,000	10,000	10,000	10,000	10,000	10,000
	受給世帯数	1,376	1,450	1,492	1,339	2,684	3,569	4,047	4,287
	受給児童数	1,471	1,565	1,608	1,839	3,482	4,623	5,389	5,638
	支給額	95,940,000	98,615,000	102,250,000	103,430,000	187,910,000	276,525,000	323,030,000	346,690,000
	増減		2,675,000	3,635,000	1,180,000	84,480,000	88,615,000	46,505,000	23,660,000
改正					3歳 未就学	所得制限緩和			未就学 3年生
乳幼児医療費	支給件数	85,011	89,518	98,359	101,900	110,729	129,046	160,534	172,587
	増減		4,507	8,841	3,541	8,829	18,317	31,488	12,053
	支給額	227,844,689	247,289,357	274,612,061	281,598,513	302,822,896	334,473,139	385,228,532	372,344,726
	増減		19,444,668	27,322,704	6,986,452	21,224,383	31,650,243	50,755,393	12,883,806
改正	区3歳未満 未就学 区所得制限導入 (3歳以上)			都3歳未満 4歳未満		都4歳未満 5歳未満 入院時食事療養 費一部負担導入	都5歳未満 未就学	所得制限撤廃 入院時食事 療養費助成	
						区所得制限緩和 (5歳以上)			

## 待機児の状況(公立、私立を含む)

(単位:人)

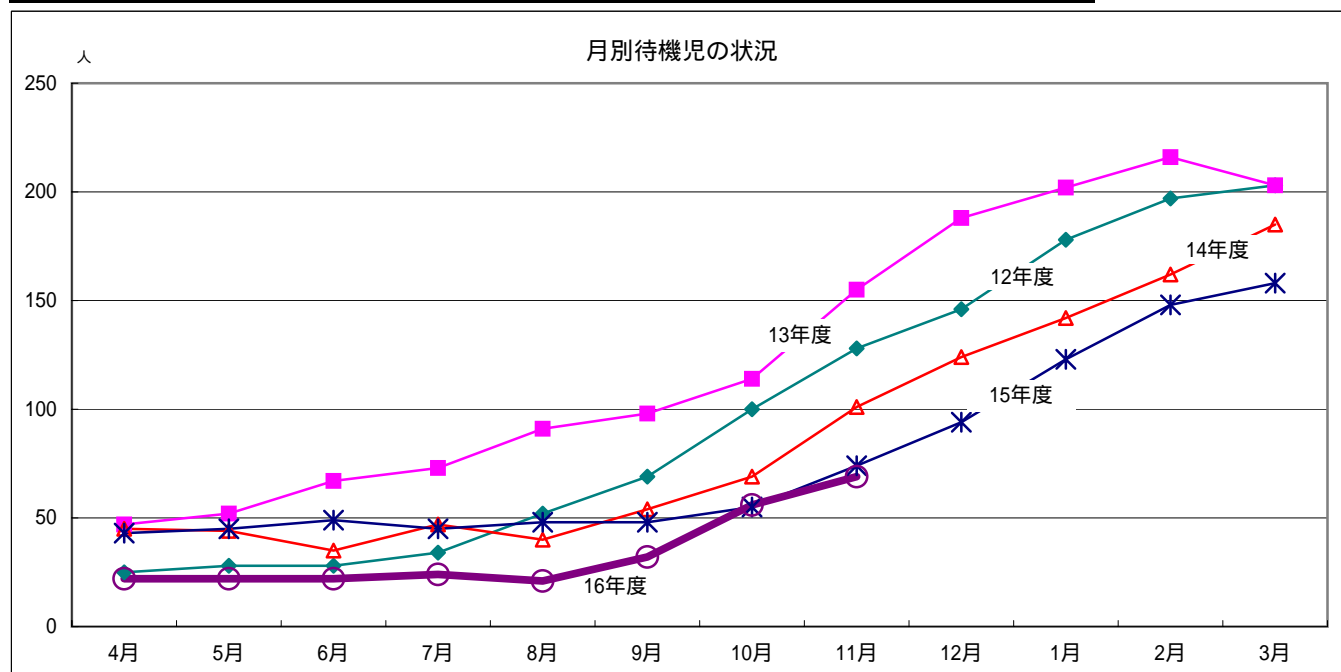
12年度	区分	4月	5月	6月	7月	8月	9月	10月	11月	12月	1月	2月	3月	計
	0歳	1	4	3	11	22	38	64	83	101	127	142	147	743
	1歳	10	9	10	10	15	15	18	24	25	29	32	34	231
	2歳	9	9	10	8	11	10	12	14	14	17	20	18	152
	3歳	5	6	5	5	4	6	6	7	6	5	3	4	62
	4歳~	0	0	0	0	0	0	0	0	0	0	0	0	0
全体	25	28	28	34	52	69	100	128	146	178	197	203	1,188	

13年度	区分	4月	5月	6月	7月	8月	9月	10月	11月	12月	1月	2月	3月	計
	0歳	6	11	18	19	31	40	55	81	103	123	134	130	751
	1歳	23	23	31	36	41	40	39	48	54	52	55	46	488
	2歳	11	10	12	11	12	13	15	20	24	21	21	20	190
	3歳	7	7	4	4	5	3	2	3	5	4	4	5	53
	4歳~	0	1	2	3	2	2	3	3	2	2	2	2	24
全体	47	52	67	73	91	98	114	155	188	202	216	203	1,506	

14年度	区分	4月	5月	6月	7月	8月	9月	10月	11月	12月	1月	2月	3月	計
	0歳	0	0	1	3	8	14	23	46	63	78	93	112	441
	1歳	28	28	23	26	18	21	25	29	33	30	42	43	346
	2歳	11	10	7	12	8	13	14	21	23	29	23	27	198
	3歳	5	5	3	6	6	6	7	5	5	5	4	3	60
	4歳~	1	1	1	0	0	0	0	0	0	0	0	0	3
全体	45	44	35	47	40	54	69	101	124	142	162	185	1,048	

15年度	区分	4月	5月	6月	7月	8月	9月	10月	11月	12月	1月	2月	3月	計
	0歳	4	4	5	5	7	10	17	30	46	69	88	104	389
	1歳	13	14	12	12	14	16	19	25	23	30	35	34	247
	2歳	20	22	26	25	23	19	14	15	19	19	19	15	236
	3歳	5	4	5	2	3	2	3	3	5	5	6	5	48
	4歳~	1	1	1	1	1	1	2	1	1	0	0	0	10
全体	43	45	49	45	48	48	55	74	94	123	148	158	930	

16年度	区分	4月	5月	6月	7月	8月	9月	10月	11月	12月	1月	2月	3月	計
	0歳	1	2	3	4	5	9	28	40					92
	1歳	9	6	4	8	5	10	13	14					69
	2歳	5	7	8	6	7	8	11	11					63
	3歳	4	4	5	4	3	3	2	2					27
	4歳~	3	3	2	2	1	2	2	2					17
全体	22	22	22	24	21	32	56	69					268	



## 0～4歳の年少人口に対する保育所、定員の割合

区分	保育所数	定員	0～4歳人口	保育所割合	定員割合
千代田	7	530	1,282	183.14	2.419
中央	13	1,336	3,270	251.54	2.448
港	18	1,767	5,991	332.83	3.390
新宿	38	3,441	8,238	216.79	2.394
文京	22	1,871	5,749	261.32	3.073
台東	22	1,865	4,842	220.09	2.596
墨田	39	3,783	8,386	215.03	2.217
江東	54	5,154	15,999	296.28	3.104
品川	46	3,867	10,993	238.98	2.843
目黒	25	2,387	8,243	329.72	3.453
大田	77	8,293	25,756	334.49	3.106
世田谷	73	6,452	29,257	400.78	4.535
渋谷	27	2,144	6,117	226.56	2.853
中野	37	3,321	9,410	254.32	2.833
杉並	55	4,892	16,490	299.82	3.371
豊島	34	3,177	7,032	206.82	2.213
北	48	4,675	10,355	215.73	2.215
荒川	26	2,723	6,688	257.23	2.456
板橋	85	7,738	20,457	240.67	2.644
練馬	74	7,674	29,796	402.65	3.883
足立	87	8,666	27,930	321.03	3.223
葛飾	70	7,721	18,307	261.53	2.371
江戸川	81	9,392	34,177	421.94	3.639
計	1,058	102,869	314,765	297.51	3.060

0～4歳の年少人口は平成15年1月1日現在の住民基本台帳上の数  
 保育所数及び定員は平成16年4月1日現在の数  
 出典：「特別区の統計 平成15年版」

市区町村	階層区分	年齢区分	保育料						付加基準	国徴収金に占める保育料の割合	市区町村	多子減額注4	減額率		直近改定時期	改定検討(改定時期)	改定のサイクル	改定の基本方針	備考
			B階層注1	最低注2	D1階層	中間注3	最高	最高税額					第2子	第3子					
豊島区	26	3歳未満 3歳 4歳以上	0 0 0	1,900 1,300 1,300	6,700 5,600 5,600	31,000 20,700 18,000	57,500 22,600 18,000	720,000 240,000 144,000	有	49.2%	豊島区	1	50~30%	第2子と同じ	H14年4月	している(H17年10月)	無	無	
札幌市	11	3歳未満 3歳 4歳以上	4,000 3,000 3,000	10,000 8,000 8,000	14,250 12,250 12,250	41,700 30,200 26,750	59,500 37,000 32,000	512,000 512,000 512,000	無	63.6%	札幌市	1	50~75%	100%	H13年4月	していない	無	国徴収基準の62.91%	
仙台市	14	3歳未満 3歳 4歳以上	0 0 0	7,650 5,200 5,200	11,700 9,200 9,200	49,900 26,800 26,000	53,600 27,600 26,800	406,000 406,000 406,000	無	69.0%	仙台市	3	50~70%	90%	H13年4月	している(未定)	無	国徴収基準の70%階層区分の簡素化を図る	
さいたま市	10	3歳未満 3歳 4歳以上	0 0 0	8,000 5,500 5,500	12,500 10,000 10,000	55,000 28,000 24,000	60,000 29,000 25,000	510,000 510,000 510,000	無	68.5%	さいたま市	3	50%	100%	H13年5月	していない	無	無	
千葉市	14	3歳未満 3歳以上	0 0 0	4,110 3,320 3,320	11,180 8,930 8,930	51,180 26,150 26,150	54,830 29,610 29,610	408,000 408,000 408,000	無	68.2%	千葉市	3	50%	90%	H15年4月	している(未定)	無	国徴収基準の70%	
横浜市	25	3歳未満 3歳以上	0 0 0	6,200 4,400 4,400	10,200 7,800 7,800	41,900 23,000 23,000	58,100 31,500 31,500	640,000 640,000 640,000	無	65.5%	横浜市	1	50~30%	75~90%	H12年4月	している(H17年4月)	無	無	
川崎市	25	3歳未満 3歳以上	0 0 0	5,300 3,300 3,300	9,200 7,100 7,100	40,900 26,400 26,400	59,600 31,500 31,500	576,000 576,000 576,000	無	66.4%	川崎市	1	50~30%	90%	H12年4月	している(未定)	無	国徴収基準の66.4%	
名古屋市	19	3歳未満 3歳以上	3,600 2,300 0	5,300 3,500 3,500	10,500 8,000 8,000	40,100 24,200 24,200	64,000 28,700 28,700	900,000 900,000 900,000			名古屋市								回答なし
京都市	12	3歳未満 3歳以上	2,600 1,900 1,900	4,300 3,300 3,300	13,300 12,300 12,300	47,000 31,000 31,000	58,800 34,100 34,100	560,000 560,000 560,000	無	69.0%	京都市	2	別に定めた加算額	第2子の1/5	H11年4月	していない	無	無	保育時間帯により保育料が相違する。
大阪市	18	3歳未満 3歳 4歳以上	0 0 0	7,800 6,700 6,700	13,500 13,000 12,000	44,600 32,200 25,900	52,900 38,900 32,300	560,000 560,000 560,000	無	66.0%	大阪市	1	50%	100%	H12年4月	している(未定)	無	国徴収基準の72.8%	
神戸市	10	3歳未満 3歳以上	4,500 3,000 3,000	9,700 8,200 8,200	16,500 14,800 14,800	48,800 30,900 30,900	62,000 31,400 31,400	408,000 408,000 408,000	無	74.4%	神戸市	1	50%	100%	H16年4月	していない	無(結果的に2年)	国徴収基準の80%	
広島市	18	3歳未満 3歳以上	0 0 0	7,200 5,250 5,250	10,700 8,450 8,450	49,800 26,650 26,650	57,250 31,250 31,250	408,000 408,000 408,000	無	62.7%	広島市	3	50%	100%	H10年4月	していない	無	国徴収基準額のアップ率3歳以上は同率、3歳未満はその1/2	
北九州市	14	3歳未満 3歳以上	7,200 4,800 4,800	12,000 10,200 10,200	17,100 15,600 15,600	49,800 31,300 31,300	59,300 32,300 32,300	408,000 408,000 408,000	無	80.3%	北九州市	3	50%	90%	H13年4月	している(未定)	無	国徴収基準に対する割合	
福岡市	14	3歳未満 3歳以上	0 0 0	14,200 12,400 12,400	19,800 16,400 16,400	44,600 27,600 27,600	64,000 30,200 30,200	408,000 408,000 408,000	無	74.8%	福岡市	3	50%	90%	H13年4月	していない	無	国徴収基準の80%	
八王子市	26	3歳未満 3歳以上	0 0 0	6,400 5,900 5,900	8,700 8,200 8,200	27,500 20,400 20,400	52,500 28,200 28,200	550,000 550,000 550,000	無	52.0%	八王子市	1	50%	90%	H13年4月	していない	無	国徴収基準の50%	
立川市	25	3歳未満 3歳以上	0 0 0	3,700 2,600 2,600	5,700 5,000 5,000	37,100 17,900 17,900	49,200 22,700 22,700	900,000 900,000 900,000	無	50.3%	立川市	3	50%	90%	H15年4月	していない	3年	国徴収基準の50~55%	
武蔵野市	25	3歳未満 3歳以上	0 0 0	5,200 5,200 5,200	5,200 5,200 5,200	27,300 15,200 15,200	57,100 28,300 28,300	2,500,000 2,500,000 2,500,000	有	51.1%	武蔵野市	3	50%	第2子と同じ	H9年4月	している(H17年4月)	4年	無	
三鷹市	26	3歳未満 3歳以上	0 0 0	1,700 1,300 1,300	4,600 3,600 3,600	31,600 18,200 18,200	52,000 22,200 22,200	900,000 900,000 900,000	無	48.7%	三鷹市	3	50%	90%	H9年7月	していない	無	無	
青梅市	10	3歳未満 3歳以上	5,000 4,000 4,000	10,000 7,000 7,000	14,000 10,000 10,000	32,000 25,000 25,000	48,000 38,000 38,000	408,000 408,000 408,000	無	58.0%	青梅市	1	50%	90%	H14年4月	している(H17年4月)	2年	国徴収基準の60%	
府中市	17	3歳未満 3歳 4歳以上	0 0 0	5,400 3,600 3,600	7,500 6,200 6,200	26,600 17,200 16,300	49,000 29,000 27,000	710,000 710,000 710,000	無	48.0%	府中市	1	50%	90%	H14年4月	している(未定)	無	国徴収基準の50%	
昭島市	25	3歳未満 3歳 4歳以上	0 0 0	3,100 2,400 2,400	6,100 5,300 5,300	30,100 17,300 17,300	51,600 28,500 28,500	600,000 600,000 600,000	有	48.8%	昭島市	1	50~75%	第2子と同じ	H13年10月	していない	無	国徴収基準の50%	

市区町村	階層区分	年齢区分	保育料						付加基準	国徴収金に占める保育料の割合	市区町村	多子減額注4	減額率		直近改定時期	改定検討(改定時期)	改定のサイクル	改定の基本方針	備考
			B階層注1	最低注2	D1階層	中間注3	最高	最高税額					第2子	第3子					
調布市	25	3歳未満 3歳以上	0 0 0	3,000 2,300 2,300	6,400 4,700 4,700	26,000 16,800 16,800	53,300 30,300 30,300	800,000 800,000 800,000	有	47.0%	調布市	1	50~40%	100%	H16年 4月	している (未定)	原則3年	国徴収基準の 50%(経済社会情勢等 の中で検討)	
町田市	26	3歳未満 3歳以上	1,200 1,200 1,200	2,600 2,100 2,100	4,100 3,700 3,700	27,400 17,500 17,500	52,300 29,700 29,700	1,000,000 740,000 740,000	有	46.8%	町田市	2	30%	90%	H15年 4月	している (H17年4月)	無	平均保育単価に対する 平均保育料の割合25%	
小金井市	20	3歳未満 3歳以上	0 0 0	1,500 1,200 1,200	4,500 3,700 3,700	26,000 14,000 14,000	46,000 24,000 24,000	1,200,000 1,200,000 1,200,000	無	46.8%	小金井市	1	50~30%	100~90%	H13年 4月	している (審議中)	無	国徴収基準の 50%	
小平市	17	3歳未満 3歳 4歳以上	0 0 0	6,200 4,200 4,200	8,400 6,400 6,400	41,100 20,200 17,100	43,900 20,200 17,100	210,000 90,000 60,000	有	51.1%	小平市	3	50%	75%	S58年 4月	していない	無	無	
日野市	21	3歳未満 3歳以上	0 0 0	2,400 1,600 1,600	4,500 3,800 3,800	27,300 16,000 16,000	42,700 24,300 24,300	1,320,000 1,320,000 1,320,000	無	44.0%	日野市	1	50%	第2子と 同じ	H14年 4月	している (未定)	無	無	
東村山市	18	3歳未満 3歳以上	0 0 0	3,500 2,500 2,500	8,900 6,500 6,500	31,900 16,700 16,700	48,400 24,200 24,200	700,000 500,000 500,000	無	50.2%	東村山市	1	50%	75%	H14年 4月	している	無	国徴収基準の 50%	
国分寺市	24	3歳未満 3歳以上	0 0 0	2,300 1,700 1,700	5,700 4,700 4,700	30,900 16,200 16,200	49,600 22,900 22,900	800,000 800,000 800,000	無	46.9%	国分寺市	1	53~30%	79~75%	H8年 4月	していない	無	無	
国立市	25	3歳未満 3歳以上	0 0 0	3,100 2,000 2,000	7,400 5,200 5,200	35,800 16,000 16,000	49,500 25,000 25,000	390,000 390,000 390,000			国立市								回答なし
西東京市	18	3歳未満 3歳以上	700 700 700	3,000 2,200 2,200	6,500 5,100 5,100	25,000 15,300 15,300	45,300 23,900 23,900	620,000 620,000 620,000	無	40.1%	西東京市	1	50~54%	77~90%	H16年 4月	している (H17年4月)	無	国徴収基準の 50%	H15年中にこの先3か年にわたる 改定の決定済
福生市	25	3歳未満 3歳以上	0 0 0	4,400 3,600 3,600	8,500 6,900 6,900	31,400 20,600 20,600	47,000 27,100 27,100	800,000 800,000 800,000	無	50.3%	福生市	3	50%	90%	H13年 1月	していない	2年	国徴収基準の 60%	
狛江市	21	3歳未満 3歳 4歳以上	0 0 0	3,200 2,300 2,200	6,600 5,200 5,100	36,500 19,400 16,800	55,600 25,900 21,300	800,000 800,000 800,000	有	49.6%	狛江市	1	50%	100%	H14年 4月	していない	無	国徴収基準の 50%	
東大和市	15	3歳未満 3歳以上	0 0 0	3,680 2,180 2,180	7,550 6,530 6,530	31,590 17,180 17,180	55,100 26,780 26,780	760,000 760,000 760,000	無	49.0%	東大和市	3	50%	100%	H12年 4月	していない	無	無	
清瀬市	12	3歳未満 3歳 4歳以上	0 0 0	3,800 3,100 3,100	6,500 5,800 5,800	31,400 17,000 13,300	47,800 27,700 22,200	510,000 510,000 510,000	無	41.7%	清瀬市	1	50%	90%	H13年 4月	していない	無	無	
東久留米市	21	3歳未満 3歳以上	0 0 0	2,000 1,200 1,200	7,500 6,100 6,100	29,700 22,500 22,500	52,100 25,000 25,000	750,000 750,000 750,000	有	49.3%	東久留米市	1	50%	90%	H12年 10月	している (H17年4月)	3~4年	無	
武蔵村山市	18	3歳未満 3歳 4歳以上	0 0 0	3,500 3,500 3,500	5,800 5,800 5,800	30,400 15,200 14,000	45,600 21,000 19,900	720,000 720,000 720,000	無	43.6%	武蔵村山市	2	別に定め た額	別に定め た額	H13年 10月	していない	無	無	
多摩市	27	3歳未満 3歳 4歳以上	0 0 0	1,400 1,100 1,100	4,500 4,100 4,100	25,800 14,800 14,300	49,000 23,400 20,800	900,000 800,000 700,000	有	41.1%	多摩市	1	50~ 33.3%	75~ 66.6%	H5年 4月	していない	無	国徴収基準の 50%	
稲城市	23	3歳未満 3歳以上	0 0 0	2,900 2,200 2,200	7,100 6,200 6,200	28,600 17,300 17,300	46,900 25,200 25,200	450,000 450,000 450,000	無	49.4%	稲城市	1	50%	90%	H13年 4月	している (H17年4月)	無	国徴収基準の 50%前後	
羽村市	27	3歳未満 3歳以上	0 0 0	3,800 2,800 2,800	6,400 5,200 5,200	27,800 16,600 16,600	42,800 22,400 22,400	700,000 700,000 700,000	無	42.7%	羽村市	1	50%	75%	H6年 4月	している (未定)	無	国徴収基準の 50%	
あきる野市	24	3歳未満 3歳以上	1,000 1,000 1,000	5,200 3,500 3,500	8,200 6,400 6,400	34,100 19,900 19,900	48,200 26,700 26,700	700,000 700,000 700,000	無	50.6%	あきる野市	3	50%	90%	H16年 4月	していない	無	無	
千代田区	26	3歳未満 3歳 4歳以上	0 0 0	1,900 1,300 1,300	6,700 5,600 5,600	27,500 18,200 18,000	57,500 22,600 18,000	900,000 300,000 180,000	無	53.2%	千代田区	1	50~30%	第2子と 同じ	H10年 12月	している (未定)	無	無	
中央区	26	3歳未満 3歳 4歳以上	0 0 0	1,600 1,300 1,300	5,700 5,600 5,600	23,500 18,200 18,000	49,100 22,600 18,000	900,000 300,000 180,000	無	30.1%	中央区	1	50%	第2子と 同じ	H14年 4月	していない	無	平成8年度特別区厚生部 長会検討結果報告に基づ く改定率	

市区町村	階層区分	年齢区分	保育料						付加基準	国徴収金に占める保育料の割合	市区町村	多子減額注4	減額率		直近改定時期	改定検討(改定時期)	改定のサイクル	改定の基本方針	備考
			B階層注1	最低注2	D1階層	中間注3	最高	最高税額					第2子	第3子					
港区	26	3歳未満 3歳 4歳以上	0 0 0	1,900 1,300 1,300	6,700 5,600 5,600	27,500 18,200 18,000	57,500 22,600 18,000	900,000 300,000 180,000	有	49.8%	港区	1	50~30%	第2子と同じ	H10年4月	している(未定)	無	無	
新宿区	26	3歳未満 3歳 4歳以上	0 0 0	1,900 1,300 1,300	6,700 5,600 5,600	27,500 18,200 18,000	57,500 22,600 18,000	900,000 300,000 180,000	無	48.8%	新宿区	1	50~30%	100%	H12年4月	していない	無	無	
文京区	26	3歳未満 3歳 4歳以上	0 0 0	1,900 1,300 1,300	6,700 5,600 5,600	27,500 18,200 18,000	57,500 22,600 18,000	900,000 300,000 180,000	有	51.1%	文京区	1	50~30%	第2子と同じ	H9年10月	していない	無	無	
台東区	26	3歳未満 3歳 4歳以上	0 0 0	1,900 1,300 1,300	6,700 5,600 5,600	27,500 18,200 18,000	57,500 22,600 18,000	900,000 300,000 180,000	無	45.9%	台東区	1	50~30%	第2子と同じ	H9年10月	していない	無	無	
墨田区	26	3歳未満 3歳 4歳以上	0 0 0	1,900 1,300 1,300	6,700 5,600 5,600	27,500 18,200 18,000	57,500 22,600 18,000	900,000 300,000 180,000	有	43.9%	墨田区	1	50~30%	第2子と同じ	H9年10月	していない	無	無	
江東区	26	3歳未満 3歳 4歳以上	0 0 0	1,900 1,300 1,300	6,700 5,600 5,600	27,500 18,200 18,000	57,500 22,600 18,000	900,000 300,000 180,000			江東区								回答なし
品川区	26	3歳未満 3歳 4歳以上	0 0 0	1,900 1,300 1,300	6,700 5,600 5,600	27,500 18,200 18,000	57,500 22,600 18,000	900,000 330,000 210,000	有	46.0%	品川区	1	50~30%	第2子と同じ	H16年10月	していない	無	国徴収基準の60%	H16年10月改定予定
目黒区	26	3歳未満 3歳 4歳以上	0 0 0	1,900 1,300 1,300	6,700 5,600 5,600	27,500 18,200 18,000	57,500 22,600 18,000	900,000 300,000 180,000	有	40.2%	目黒区	1	50~30%	第2子と同じ	H10年1月	している(未定)	無	無	
大田区	26	3歳未満 3歳 4歳以上	0 0 0	1,900 1,300 1,300	6,700 5,600 5,600	27,500 18,200 18,000	57,500 22,600 18,000	900,000 300,000 180,000	有	47.8%	大田区	1	50~30%	第2子と同じ	H9年4月	している(未定)	無	無	
世田谷区	26	3歳未満 3歳 4歳以上	0 0 0	1,900 1,300 1,300	6,700 5,600 5,600	27,500 18,200 18,000	57,500 22,600 18,000	900,000 300,000 180,000	無		世田谷区	1	50%	100%	H12年4月	している(未定)	無	無	
渋谷区	26	3歳未満 3歳 4歳以上	0 0 0	1,900 1,300 1,300	6,700 5,600 5,600	27,500 18,200 18,000	57,500 22,600 18,000	900,000 300,000 180,000	有	47.4%	渋谷区	1	50~30%	第2子と同じ	H10年4月	していない	無	無	
中野区	26	3歳未満 3歳以上	0 0 0	1,800 1,300 1,300	6,500 5,600 5,600	26,800 18,000 18,000	47,700 18,000 18,000	900,000 180,000 180,000	有	45.6%	中野区	1	50~30%	100%	H12年4月	している(H17年1月)	無	無	
杉並区	26	3歳未満 3歳 4歳以上	0 0 0	1,900 1,300 1,300	6,700 5,600 5,600	27,500 18,200 18,000	57,500 22,600 18,000	900,000 300,000 180,000	有	47.5%	杉並区	1	50~30%	第2子と同じ	H10年1月	している	無	無	
北区	26	3歳未満 3歳 4歳以上	0 0 0	1,900 1,300 1,300	6,700 5,600 5,600	27,500 18,200 18,000	57,500 22,600 18,000	900,000 300,000 180,000	有	54.8%	北区	1	50~30%	第2子と同じ	H10年4月	していない	無	無	定率減税適用なし
荒川区	26	3歳未満 3歳 4歳以上	0 0 0	1,900 1,300 1,300	6,700 5,600 5,600	31,000 20,700 18,000	57,500 22,600 18,000	720,000 240,000 144,000	有	47.0%	荒川区	1	50~30%	第2子と同じ	H12年4月	している(未定)	無	給食費について応益負担の考え方を取り入れる。都認証との負担の公平性を考慮。	
板橋区	26	3歳未満 3歳 4歳以上	0 0 0	1,900 1,300 1,300	6,700 5,600 5,600	27,500 18,200 18,000	57,500 22,600 18,000	900,000 300,000 180,000	有	45.2%	板橋区	1	50~30%	100%	H10年4月	している	無	無	
練馬区	26	3歳未満 3歳 4歳以上	0 0 0	1,900 1,300 1,300	6,700 5,600 5,600	27,500 18,200 18,000	57,500 22,600 18,000	900,000 300,000 180,000	有	46.4%	練馬区	1	50~30%	第2子と同じ	H10年4月	していない	無	無	
足立区	26	3歳未満 3歳 4歳以上	0 0 0	1,900 1,300 1,300	6,700 5,600 5,600	27,500 18,200 18,000	57,500 22,600 18,000	900,000 300,000 180,000	有	43.7%	足立区	1	50~30%	第2子と同じ	H12年4月	している(H17年4月)	無	無	
葛飾区	26	3歳未満 3歳 4歳以上	0 0 0	1,900 1,300 1,300	6,700 5,600 5,600	27,500 18,200 18,000	57,500 22,600 18,000	900,000 300,000 180,000	有	42.6%	葛飾区	1	50~30%	第2子と同じ	H10年10月	している(未定)	無	無	
江戸川区	26	3歳未満 3歳 4歳以上	0 0 0	1,900 1,300 1,300	6,700 5,600 5,600	27,500 18,200 18,000	57,500 22,600 18,000	900,000 300,000 180,000	有	44.2%	江戸川区	1	50~30%	第2子と同じ	H14年4月	していない	無	無	保育料基準表で、第一に前年度住民税非課税かどうかを判断する。

注1) ひとり親世帯、在宅障害児のいる世帯等は除く

注2) 前年度市区町村民税均等割のみ(豊島区でいうC1階層)

注3) 所得税額200,000円の場合

注4) 年齢が低いまたは徴収金額が高い児童……………1

年齢が高いまたは徴収金額が低い児童……………2

低階層では年齢が低いまたは徴収金額が高い児童、高階層では年齢が高いまたは徴収金額が低い児童……………3

## 保育料改定に関する調査集計結果概要

(回答数:政令市12市、都内各市25市、特別区22区(豊島区含む))

## 【Q1】保育料の階層区分の数

	政令市	都内各市	特別区	計
10以下	2	1	0	3
11～20	8	8	0	16
21以上	2	16	22	40

## 【Q2】保育料の年齢区分

	政令市	都内各市	特別区	計
3歳未満児と3歳以上児	9	18	1	28
3歳未満児と3歳児と4歳以上児	3	7	21	31

## 【Q3 - 1】多子減額対象児童

	政令市	都内各市	特別区	計
年齢低い(徴収額高い)児童	5	16	22	43
年齢高い(徴収額低い)児童	1	2	0	3
低階層で徴収額高い児童、高階層で徴収額低い児童	6	7	0	13

## 【Q3 - 2】第2子減額

	政令市	都内各市	特別区	計
50～30%	2	1	20	23
50%	7	17	2	26
その他	3	7	0	10

## 【Q3 - 3】第3子減額

	政令市	都内各市	特別区	計
第2子に同じ	0	3	18	21
90%	5	11	0	16
100%	5	3	4	12
その他	2	8	0	10

## 【Q4】付加基準

	政令市	都内各市	特別区	計
有	0	8	17	25
無	12	17	5	34

## 【Q5】直近改定時期

	政令市	都内各市	特別区	計
平成16年4月	1	3	0	4
平成11年4月～平成15年3月まで	10	16	8	34
平成11年3月以前	1	6	14	21

## 【Q6】改定の検討

	政令市	都内各市	特別区	計
している(時期は未定)	5	6	9	20
している(平成16・17年度中)	1	6	3	10
していない	6	13	10	29

## 【Q7】改定のサイクル

	政令市	都内各市	特別区	計
3年以上	0	4	0	4
2年	0	2	0	2
無	12	19	22	53

## 【Q8】改定の基本方針

	政令市	都内各市	特別区	計
有 国徴収基準の割合	8	14	1	23
有 その他	1	1	2	4
無	3	10	19	32

## 【Q9】国徴収金基準額に占める保育料歳入の割合

	政令市	都内各市	特別区	計
平均	69	47.9	46.2	52.6

## 保育料基準表(平成16年度/月額)

世帯の階層区分		保育料(月額)						
階層	定義	4歳以上児		3歳児		3歳未満児		
		第1子	第2子～	第1子	第2子～	第1子	第2子～	
A	生活保護世帯	0円	0円	0円	0円	0円	0円	
B	注 前年度区民税非課税世帯							
C 1	1 前年度区民税均等割のみの世帯	1,300	650	1,300	650	1,900	950	
C 2	参 前年度区民税所得割4,200円未満 "	2,000	1,000	2,000	1,000	2,400	1,200	
C 3	照 前年度区民税所得割4,200円以上 "	2,600	1,300	2,700	1,350	3,100	1,550	
D 1	前年分の所得税額2,400円未満 "	5,600	2,800	5,600	2,800	6,700	3,350	
D 2	A " 2,400円以上 13,441円 " "	7,200	3,600	7,300	3,650	8,300	4,150	
D 3	階 " 13,441円 " 24,000円 " "	9,200	4,600	9,300	4,650	9,400	4,700	
D 4	層 " 24,000円 " 48,000円 " "	10,800	5,400	10,900	5,450	15,400	7,700	
D 5	を " 48,000円 " 72,000円 " "	12,600	6,300	12,700	6,350	19,100	9,550	
D 6	除 " 72,000円 " 96,000円 " "	14,200	7,100	14,300	7,150	21,500	10,750	
D 7	い " 96,000円 " 120,000円 " "	15,700	7,850	15,800	7,900	23,600	11,800	
D 8	て " 120,000円 " 144,000円 " "	16,900	8,450	17,000	8,500	25,500	12,750	
D 9	前 " 144,000円 " 168,000円 " "	18,000	10,800	18,200	9,100	27,500	13,750	
D 10	年 " 168,000円 " 192,000円 " "			9,000	19,500	9,750	29,200	14,600
D 11	分 " 192,000円 " 216,000円 " "			20,700	10,350	31,000	15,500	
D 12	所 " 216,000円 " 240,000円 " "			21,600	10,800	32,500	16,250	
D 13	得 " 240,000円 " 264,000円 " "			22,600	13,560	34,200	20,520	
D 14	税 " 264,000円 " 288,000円 " "					35,700	21,420	
D 15	課 " 288,000円 " 312,000円 " "					37,200	22,320	
D 16	税 " 312,000円 " 336,000円 " "					38,500	23,100	
D 17	世 " 336,000円 " 360,000円 " "					40,000	24,000	
D 18	帯 " 360,000円 " 480,000円 " "					15,820	15,820	43,400
D 19	" 480,000円 " 600,000円 " "			48,900	34,230			
D 20	" 600,000円 " 720,000円 " "			53,700	37,590			
D 21	" 720,000円以上の世帯	57,500	40,250					

注1:A階層を除いて前年分所得税非課税世帯

所得税額は住宅借入金等特別控除、外国税額控除、配当控除を適用する前の税額です。

同一世帯から2人以上の児童が入所した場合、第1子は年齢の高い児童(同じ年齢の場合はそのうちの1人)とする。

ただし前年度固定資産税の課税されている世帯はつぎのように変更になります。

階層	定義	区分	認定する階層
C 1	前年分所得税非課	前年度分の固定資産税が4,000円以上の世帯	C 2階層
C 2	税世帯	" 6,000円 "	C 3 "
C 3		" 8,000円 "	D 1 "
D 1	前年分所得税課税世帯	" 10,000円 "	D 2 "

保育料の年齢は、平成16年4月1日現在の年齢となります。(ただし年度途中の入園の方は入園月の1日現在の年齢となります。)

## 保育料算定基本額

- 平成8年度と昭和58年度の比較 -

	平成8年度 A	昭和58年度 B	増加率 C=A÷B
4歳以上児1人当たり月額	22,736 円	13,453 円	1.69倍
3歳児1人当たり月額	28,674	16,716	1.71倍
3歳未満児1人当たり月額	73,262	41,861	1.75倍

注1. 国基準保育単価より算出  
 2. 小数点第3位以下切り捨て

## 保育料算定基本額(平成8年度)算出基礎

(保育単価負担区分)

特別区

定員91~120人

		公費負担	利用者負担	計	備考	
人件費	給料	施設長・用務	476,273		476,273	本俸・特殊勤務手当
		保育士・調理		1,109,378	1,109,378	扶養手当・調整手当
	諸手当	施設長・用務	246,619		246,619	期末・勤勉・管理費・超過勤務
		保育士・調理		551,814	551,814	通勤・住居・被服手当
	社会保険料事業主負担		265,232		265,232	
	嘱託医手当			14,549	14,549	保護者負担へ見直し
	非常勤保育士・調理・年休代替・事務		60,710	161,694	222,404	事務員雇上費以外を保護者負担へ見直し
小計		1,048,834	1,837,435	2,886,269		
児童1人あたり人件費(A)		8,740	15,312	24,052	(小計)÷120人	
管理費	旅費		2,893		2,893	
	庁費等		54,438		54,438	
	補修費		15,059		15,059	
	保健衛生費			4,120	4,120	
	職員研修費		1,305		1,305	
	業務省力化等勤務条件改善費			126,876	126,876	
	小計		73,695	130,996	204,691	
児童1人あたり管理費(B)		614	1,092	1,706	(小計)÷120人	
児童一人当たり給食費及び保育材料費(C)			6,332	6,332		
<b>4歳以上1人当たり月額</b>		<b>9,354</b>	<b>22,736</b>	<b>32,090</b>	A + B + C	
3歳児加算	保育士給料・諸手当			348,365	348,365	
	管理費ほか		42,618	7,907	50,525	年休保母代替費を保護者負担へ見直し
	小計		42,618	356,272	398,890	
	児童1人当たり加算分(D)		710	5,938	6,648	(小計)÷60人
<b>3歳児1人当たり月額</b>		<b>10,064</b>	<b>28,674</b>	<b>38,738</b>	A + B + C + D	
3歳未満児加算	保育士給料・諸手当			348,365	348,365	
	管理費ほか		42,618	7,907	50,525	年休保母代替費を保護者負担へ見直し
	小計		42,618	356,272	398,890	
	児童1人当たり人件費加算分		5,682	47,503	53,185	(小計)÷7.5
	事務費加算			3,023		
児童1人当たり加算分(E)		5,682	50,526	56,208		
<b>3歳未満児1人当たり月額</b>		<b>15,036</b>	<b>73,262</b>	<b>88,298</b>	A + B + C + E	

## 保育料算定基本額(昭和58年度)算出基礎

(保育単価負担区分)

特別区

定員91~120人

		公費負担	利用者負担	計	備考	
人件費	給料	施設長・用務	318,333		318,333	本俸・特殊勤務手当
		保育士・調理		682,096	682,096	扶養手当・調整手当
	諸手当	施設長・用務	156,788		156,788	期末・勤勉・管理費・超過勤務
		保育士・調理		322,263	322,263	通勤・住居・被服手当
	社会保険料事業主負担		112,702		112,702	
	嘱託医手当		10,335		10,335	
	非常勤保育士・調理・年休代替・事務		139,133		139,133	
小計		737,291	1,004,359	1,741,650		
児童1人あたり人件費(A)		6,144	8,370	14,514	(小計)÷120人	
管理費	旅費		2,415		2,415	
	庁費等		37,214		37,214	
	補修費		14,620		14,620	
	保健衛生費			4,000	4,000	
	職員研修費		1,267		1,267	
	業務省力化等勤務条件改善費			27,450	27,450	
	小計		55,516	31,450	86,966	
児童1人あたり管理費(B)		463	262	725	(小計)÷120人	
児童一人当り給食費及び保育材料費(C)			4,821	4,821		
<b>4歳以上1人当たり月額</b>		<b>6,607</b>	<b>13,453</b>	<b>20,059</b>	A + B + C	
3歳児加算	保育士給料・諸手当			195,795	195,795	
	管理費ほか		24,178		24,178	
	小計		24,178	195,795	219,973	
	児童1人当たり加算分(D)		403	3,263	3,666	(小計)÷60人
<b>3歳児1人当たり月額</b>		<b>7,010</b>	<b>16,716</b>	<b>23,726</b>	A + B + C + D	
3歳未満児加算	保育士給料・諸手当			195,795	195,795	
	管理費ほか		24,178		24,178	
	小計		24,178	195,795	219,973	
	児童1人当たり人件費加算分		3,224	26,106	29,330	(小計)÷7.5
	事務費加算			2,302		
児童1人当り加算分(E)		3,224	28,408	31,632		
<b>3歳未満児1人当たり月額</b>		<b>9,831</b>	<b>41,861</b>	<b>51,692</b>	A + B + C + E	

保育料算定基本額(平成16年度)算出基礎  
(保育単価負担区分)

資料12

平成16年4月改正単価

特別区

定員91~120人

			公費負担	利用者負担	計		
人件費	給料	施設長・用務	本棒	426,500		426,500	
			扶養手当	2,906		2,906	
			調整手当	53,868		53,868	
		保育士・調理	本棒		977,742	977,742	
			特勤手当		33,200	33,200	
			扶養手当		7,285	7,285	
	諸手当	施設長・用務	期末・勤勉	182,704		182,704	
			管理職	21,294		21,294	
			通勤	5,158		5,158	
			住居	2,956		2,956	
		保育士・調理	期末・勤勉		418,306	418,306	
			超過勤務		56,256	56,256	
	管理費		通勤		12,895	12,895	
			住居		7,390	7,390	
			社会保険料事業主負担	290,917		290,917	
嘱託医手当				14,755	14,755		
非常勤保育士・調理・年休代替・事務			69,160	175,638	244,798	事務は公費負担	
小計 a			1,055,463	1,825,826	2,881,289		
児童1人あたり人件費 b			8,796	15,215	24,011	(小計) ÷ 120人	
旅費			2,809		2,809		
庁費等			27,200		27,200		
補修費			14,621		14,621		
保健衛生費				4,000	4,000		
被服手当			50		50		
職員研修費			1,520		1,520		
職員健康管理費			2,814		2,814		
特別管理費			12,833		12,833		
業務省力化等勤務条件改善費		141,607	141,607				
苦情解決対策費	2,160		2,160				
その他の管理費(消費税)	11,187		11,187				
小計 c	75,194	145,607	220,801				
児童1人あたり管理費 d	627	1,213	1,840	(小計) ÷ 120人			
人件費+管理費 e = a+c	1,130,657	1,971,433	3,102,090				
児童1人あたり経費 f = b+d	9,422	16,429	25,851				
児童1人あたり給食費及び保育材料費 g		6,466		3歳以上児一般生活費			
4歳以上1人当たり月額 i = b+d+g	9,422	22,895	32,317				
3歳児加算	3歳児	保育士給料・諸手当	40,435	333,983	374,418		
		管理費ほか	6,225	23,875	30,100		
		小計	46,660	357,858	404,518		
		児童1人当たり加算分	778	5,964	6,742	(小計) × (1/20-1/30)	
3歳児1人当たり月額	10,200	28,859	39,059				
1・2歳児加算	1・2歳児	保育士給料・諸手当	40,435	333,983	374,418		
		管理費ほか	6,225	23,875	30,100		
		小計	46,660	357,858	404,518		
		児童1人当たり人件費加算分	6,221	47,714	53,936	(小計) × (1/6-1/30)	
		児童1人あたり事業費加算分		3,084	3,084	9,550-6,466	
1・2歳児1人当たり月額	15,643	73,693	89,336				
0歳児加算	0歳児	保育士給料・諸手当	40,435	333,983	374,418		
		管理費ほか	6,225	23,875	30,100		
		小計	46,660	357,858	404,518		
		児童1人当たり人件費加算分	13,998	107,357	121,355	(小計) × (1/3-1/30)	
		児童1人あたり事業費加算分		3,084	3,084	9,550-6,466	
0歳児1人当たり月額	23,420	133,336	156,756				

国の徴収基準額と現行保育料との比較  
(3歳未満児)

階層	条件	世帯年間収入推計(平均) A	国基準 B	負担率 C	現行額 D	負担率 E
C1	前年度区民税非課税	3,290,000 ~ 3,802,000 (3,546,000)	19,500	6.60	1,900	0.64
C2	前年度区民税所得割 4,200 未満	3,802,000 ~ 3,866,000 (3,834,000)	19,500	6.10	2,400	0.75
C3	前年度区民税所得割 4,200 以上	3,866,000 ~ 3,958,000 (3,912,000)	19,500	5.98	3,100	0.95
D1	前年分所得税額 2,400 未満	3,958,000 ~ 4,006,000 (3,982,000)	30,000	9.04	6,700	2.02
D2	所得税 2,400 以上 13,441 未満	4,006,000 ~ 4,234,000 (4,120,000)	30,000	8.74	8,300	2.42
D3	所得税 13,441 以上 24,000 未満	4,234,000 ~ 4,454,000 (4,344,000)	30,000	8.29	9,400	2.60
D4	所得税 24,000 以上 48,000 未満	4,454,000 ~ 4,906,000 (4,680,000)	30,000	7.69	15,400	3.95
D5	所得税 48,000 以上 72,000 未満	4,906,000 ~ 5,338,000 (5,122,000)	30,000	7.03	19,100	4.47
D6	所得税 72,000 以上 96,000 未満	5,338,000 ~ 5,766,000 (5,552,000)	44,500	9.62	21,500	4.65
D7	所得税 96,000 以上 120,000 未満	5,766,000 ~ 6,194,000 (5,980,000)	44,500	8.93	23,600	4.74
D8	所得税 120,000 以上 144,000 未満	6,194,000 ~ 6,622,000 (6,408,000)	44,500	8.33	25,500	4.78
D9	所得税 144,000 以上 168,000 未満	6,622,000 ~ 7,050,000 (6,836,000)	44,500	7.81	27,500	4.83
D10	所得税 168,000 以上 192,000 未満	7,050,000 ~ 7,478,000 (7,264,000)	61,000	10.08	29,200	4.82
D11	所得税 192,000 以上 216,000 未満	7,478,000 ~ 7,872,000 (7,675,000)	61,000	9.54	31,000	4.85
D12	所得税 216,000 以上 240,000 未満	7,872,000 ~ 8,247,000 (8,059,500)	61,000	9.08	32,500	4.84
D13	所得税 240,000 以上 264,000 未満	8,247,000 ~ 8,622,000 (8,434,500)	61,000	8.68	34,200	4.87
D14	所得税 264,000 以上 288,000 未満	8,622,000 ~ 8,809,000 (8,715,500)	61,000	8.40	35,700	4.92
D15	所得税 288,000 以上 312,000 未満	8,809,000 ~ 8,997,000 (8,903,000)	61,000	8.22	37,200	5.01
D16	所得税 312,000 以上 336,000 未満	8,997,000 ~ 9,184,000 (9,090,500)	61,000	8.05	38,500	5.08
D17	所得税 336,000 以上 360,000 未満	9,184,000 ~ 9,372,000 (9,278,000)	61,000	7.89	40,000	5.17
D18	所得税 360,000 以上 480,000 未満	9,372,000 ~ 10,290,000 (9,831,000)	61,000	7.45	43,400	5.30
D19	所得税 480,000 以上 600,000 未満	10,290,000 ~ 11,155,000 (10,722,500)	80,000	8.95	48,900	5.47
D20	所得税 600,000 以上 720,000 未満	11,155,000 ~ 11,979,000 (11,567,000)	80,000	8.30	53,700	5.57
D21	所得税 720,000 以上 の世帯	11,979,000 以上	80,000		57,500	
負担率D4以降の平均			4.90	平均	8.21	4.03

## (3歳児)

階層	条件	世帯年間収入推計(平均) A	国基準 B	負担率 C	現行額 D	負担率 E
C1	前年度区民税非課税	3,290,000 ~ 3,802,000 (3,546,000)	19,500	6.60	1,300	0.44
C2	前年度区民税所得割 4,200 未満	3,802,000 ~ 3,866,000 (3,834,000)	19,500	6.10	2,000	0.63
C3	前年度区民税所得割 4,200 以上	3,866,000 ~ 3,958,000 (3,912,000)	19,500	5.98	2,700	0.83
D1	前年分所得税額 2,400 未満	3,958,000 ~ 4,006,000 (3,982,000)	27,000	8.14	5,600	1.69
D2	所得税 2,400 以上 13,441 未満	4,006,000 ~ 4,234,000 (4,120,000)	27,000	7.86	7,300	2.13
D3	所得税 13,441 以上 24,000 未満	4,234,000 ~ 4,454,000 (4,344,000)	27,000	7.46	9,300	2.57
D4	所得税 24,000 以上 48,000 未満	4,454,000 ~ 4,906,000 (4,680,000)	27,000	6.92	10,900	2.79
D5	所得税 48,000 以上 72,000 未満	4,906,000 ~ 5,338,000 (5,122,000)	27,000	6.33	12,700	2.98
D6	所得税 72,000 以上 96,000 未満	5,338,000 ~ 5,766,000 (5,552,000)	41,500	8.97	14,300	3.09
D7	所得税 96,000 以上 120,000 未満	5,766,000 ~ 6,194,000 (5,980,000)	41,500	8.33	15,800	3.17
D8	所得税 120,000 以上 144,000 未満	6,194,000 ~ 6,622,000 (6,408,000)	41,500	7.77	17,000	3.18
D9	所得税 144,000 以上 168,000 未満	6,622,000 ~ 7,050,000 (6,836,000)	41,500	7.28	18,200	3.19
D10	所得税 168,000 以上 192,000 未満	7,050,000 ~ 7,478,000 (7,264,000)	58,000	9.58	19,500	3.22
D11	所得税 192,000 以上 216,000 未満	7,478,000 ~ 7,872,000 (7,675,000)	58,000	9.07	20,700	3.24
D12	所得税 216,000 以上 240,000 未満	7,872,000 ~ 8,247,000 (8,059,500)	58,000	8.64	21,600	3.22
D13	所得税 240,000 以上	8,247,000 ~ 8,622,000 (8,434,500)	58,000		22,600	
負担率D4以降の平均			3.12	平均	7.67	2.42

## (4歳以上児)

階層	条件	世帯年間収入推計(平均) A	国基準 B	負担率 C	現行額 D	負担率 E
C1	前年度区民税非課税	3,290,000 ~ 3,802,000 (3,546,000)	19,500	6.60	1,300	0.44
C2	前年度区民税所得割 4,200 未満	3,802,000 ~ 3,866,000 (3,834,000)	19,500	6.10	2,000	0.63
C3	前年度区民税所得割 4,200 以上	3,866,000 ~ 3,958,000 (3,912,000)	19,500	5.98	2,600	0.80
D1	前年分所得税額 2,400 未満	3,958,000 ~ 4,006,000 (3,982,000)	27,000	8.14	5,600	1.69
D2	所得税 2,400 以上 13,441 未満	4,006,000 ~ 4,234,000 (4,120,000)	27,000	7.86	7,200	2.10
D3	所得税 13,441 以上 24,000 未満	4,234,000 ~ 4,454,000 (4,344,000)	27,000	7.46	9,200	2.54
D4	所得税 24,000 以上 48,000 未満	4,454,000 ~ 4,906,000 (4,680,000)	27,000	6.92	10,800	2.77
D5	所得税 48,000 以上 72,000 未満	4,906,000 ~ 5,338,000 (5,122,000)	27,000	6.33	12,600	2.95
D6	所得税 72,000 以上 96,000 未満	5,338,000 ~ 5,766,000 (5,552,000)	41,500	8.97	14,200	3.07
D7	所得税 96,000 以上 120,000 未満	5,766,000 ~ 6,194,000 (5,980,000)	41,500	8.33	15,700	3.15
D8	所得税 120,000 以上 144,000 未満	6,194,000 ~ 6,622,000 (6,408,000)	41,500	7.77	16,900	3.16
D9	所得税 144,000 以上	6,622,000 ~ 7,050,000 (6,836,000)	41,500		18,000	
負担率D4以降の平均			3.02	平均	7.31	2.12

- 注) 1 負担率C = {(国基準B × 12月) ÷ 年間所得推計(平均)A} × 100(%)、E欄についても同様の算出方法  
 2 夫婦、子ども二人の四人家族。妻はパート勤務で夫の控除対象配偶者(年間収入103万円)として算出  
 3 社会保険料については、財務省社会保険料控除の簡易計算方式による。  
 4 生命保険料控除及び損害保険料控除はそれぞれ50,000円、3,000円で算出。

C階層の収入に占める保育料の負担割合

資料14

1 3歳未満児

(単位:円)

階層	年間平均収入	現行		12%アップ			20%アップ			30%アップ			50%アップ			100%アップ			200%アップ			300%アップ			400%アップ		
		保育料	負担率	保育料	差	負担率	保育料	差	負担率	保育料	差	負担率	保育料	差	負担率	保育料	差	負担率	保育料	差	負担率	保育料	差	負担率	保育料	差	負担率
C1	3,546,000	1,900	0.64	2,100	200	0.71	2,300	400	0.78	2,500	600	0.85	2,900	1,000	0.98	3,800	1,900	1.29	5,700	3,800	1.93	7,600	5,700	2.57	9,500	7,600	3.21
C2	3,834,000	2,400	0.75	2,700	300	0.85	2,900	500	0.91	3,100	700	0.97	3,600	1,200	1.13	4,800	2,400	1.50	7,200	4,800	2.25	9,600	7,200	3.00	12,000	9,600	3.76
C3	3,912,000	3,100	0.95	3,500	400	1.07	3,700	600	1.13	4,000	900	1.23	4,700	1,600	1.44	6,200	3,100	1.90	9,300	6,200	2.85	12,400	9,300	3.80	15,500	12,400	4.75

2 3歳児

(単位:円)

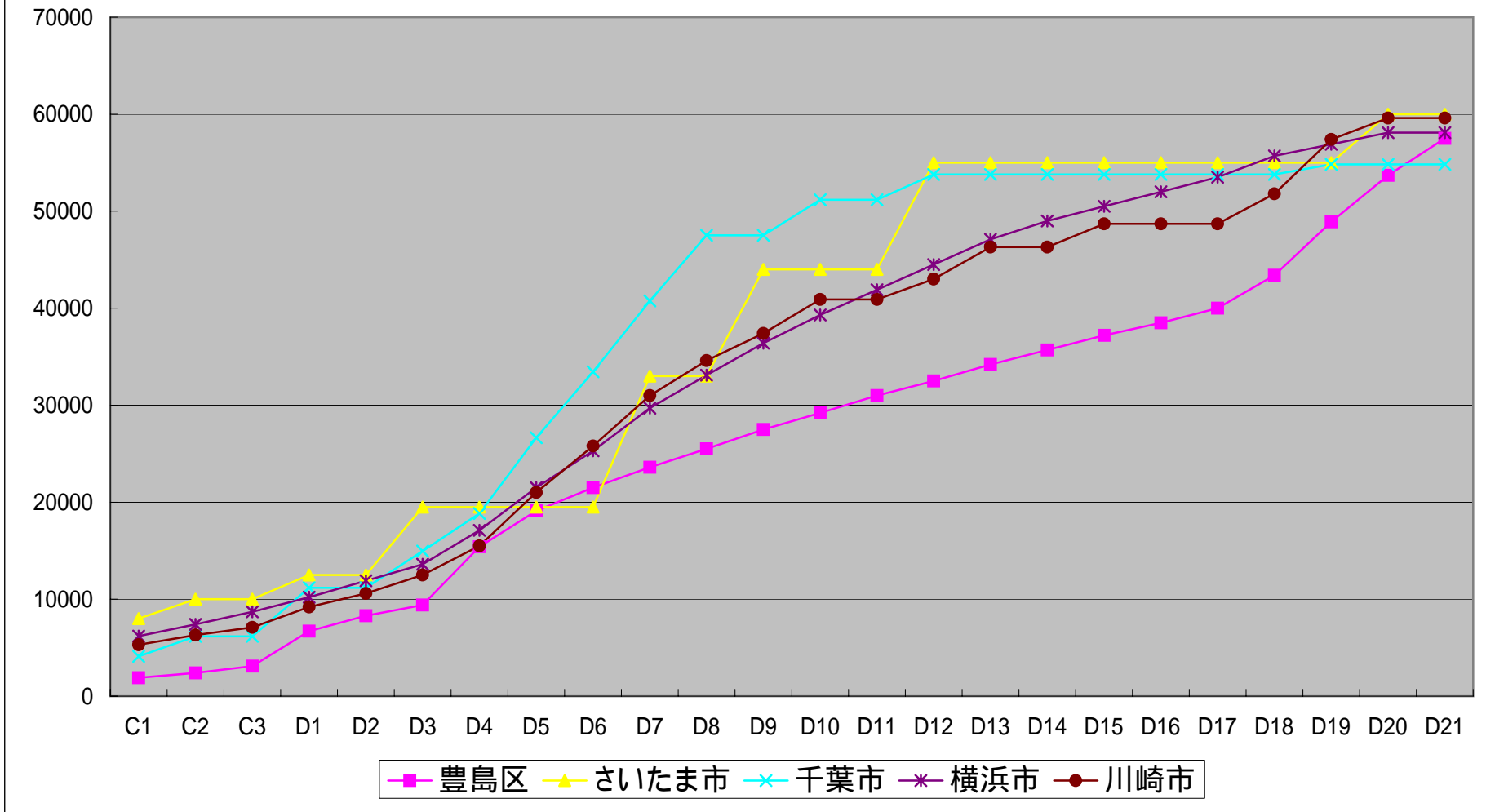
階層	年間平均収入	現行		12%アップ			20%アップ			30%アップ			50%アップ			100%アップ			200%アップ			300%アップ			400%アップ		
		保育料	負担率	保育料	差	負担率	保育料	差	負担率	保育料	差	負担率	保育料	差	負担率	保育料	差	負担率	保育料	差	負担率	保育料	差	負担率	保育料	差	負担率
C1	3,546,000	1,300	0.44	1,500	200	0.51	1,600	300	0.54	1,700	400	0.58	2,000	700	0.68	2,600	1,300	0.88	3,900	2,600	1.32	5,200	3,900	1.76	6,500	5,200	2.20
C2	3,834,000	2,000	0.63	2,200	200	0.69	2,400	400	0.75	2,600	600	0.81	3,000	1,000	0.94	4,000	2,000	1.25	6,000	4,000	1.88	8,000	6,000	2.50	10,000	8,000	3.13
C3	3,912,000	2,700	0.83	3,000	300	0.92	3,200	500	0.98	3,500	800	1.07	4,100	1,400	1.26	5,400	2,700	1.66	8,100	5,400	2.48	10,800	8,100	3.31	13,500	10,800	4.14

3 4歳以上児

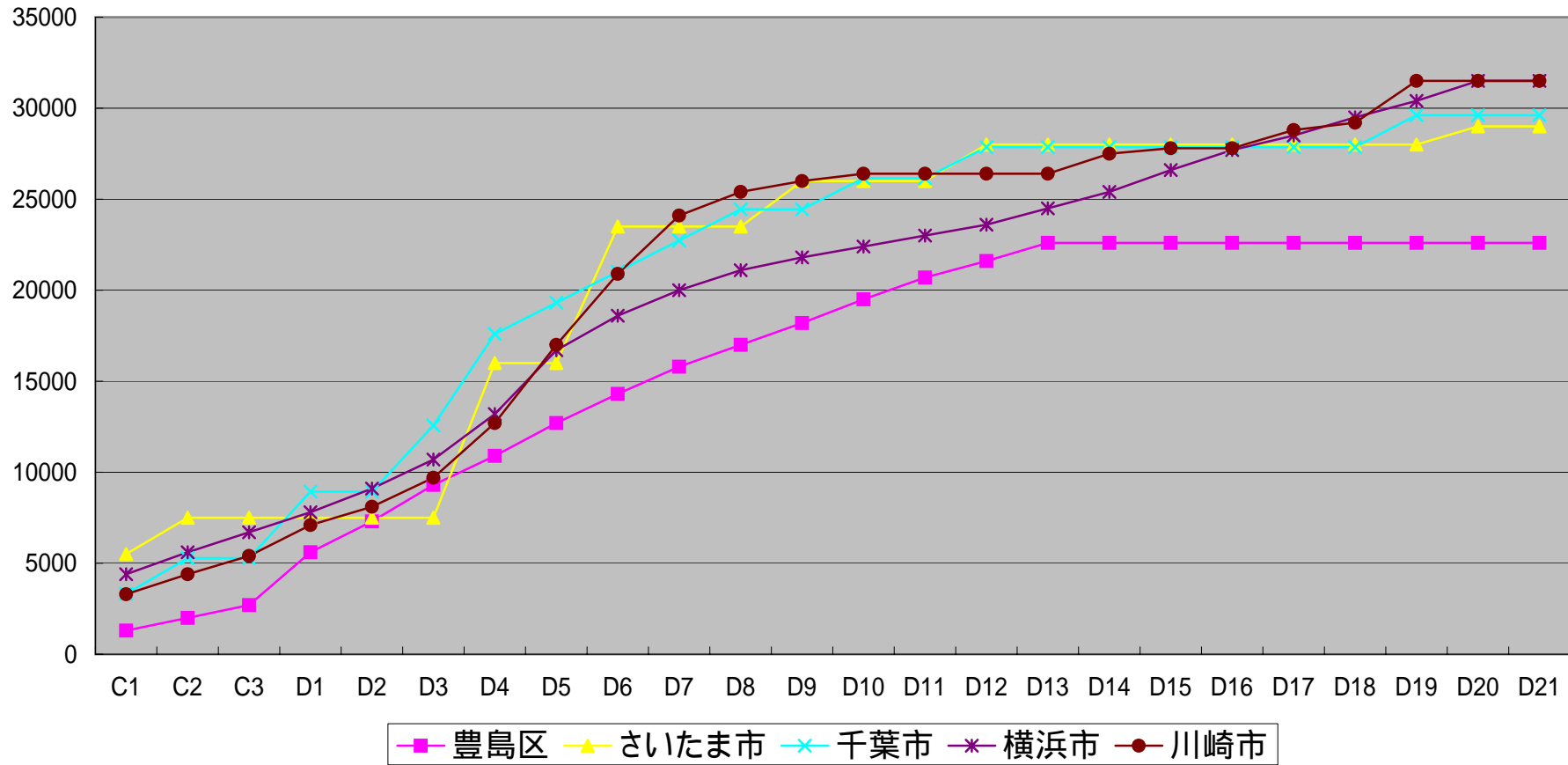
(単位:円)

階層	年間平均収入	現行		12%アップ			20%アップ			30%アップ			50%アップ			100%アップ			200%アップ			300%アップ			400%アップ		
		保育料	負担率	保育料	差	負担率	保育料	差	負担率	保育料	差	負担率	保育料	差	負担率	保育料	差	負担率	保育料	差	負担率	保育料	差	負担率	保育料	差	負担率
C1	3,546,000	1,300	0.44	1,500	200	0.51	1,600	300	0.54	1,700	400	0.58	2,000	700	0.68	2,600	1,300	0.88	3,900	2,600	1.32	5,200	3,900	1.76	6,500	5,200	2.20
C2	3,834,000	2,000	0.63	2,200	200	0.69	2,400	400	0.75	2,600	600	0.81	3,000	1,000	0.94	4,000	2,000	1.25	6,000	4,000	1.88	8,000	6,000	2.50	10,000	8,000	3.13
C3	3,912,000	2,600	0.80	2,900	300	0.89	3,100	500	0.95	3,400	800	1.04	3,900	1,300	1.20	5,200	2,600	1.60	7,800	5,200	2.39	10,400	7,800	3.19	13,000	10,400	3.99

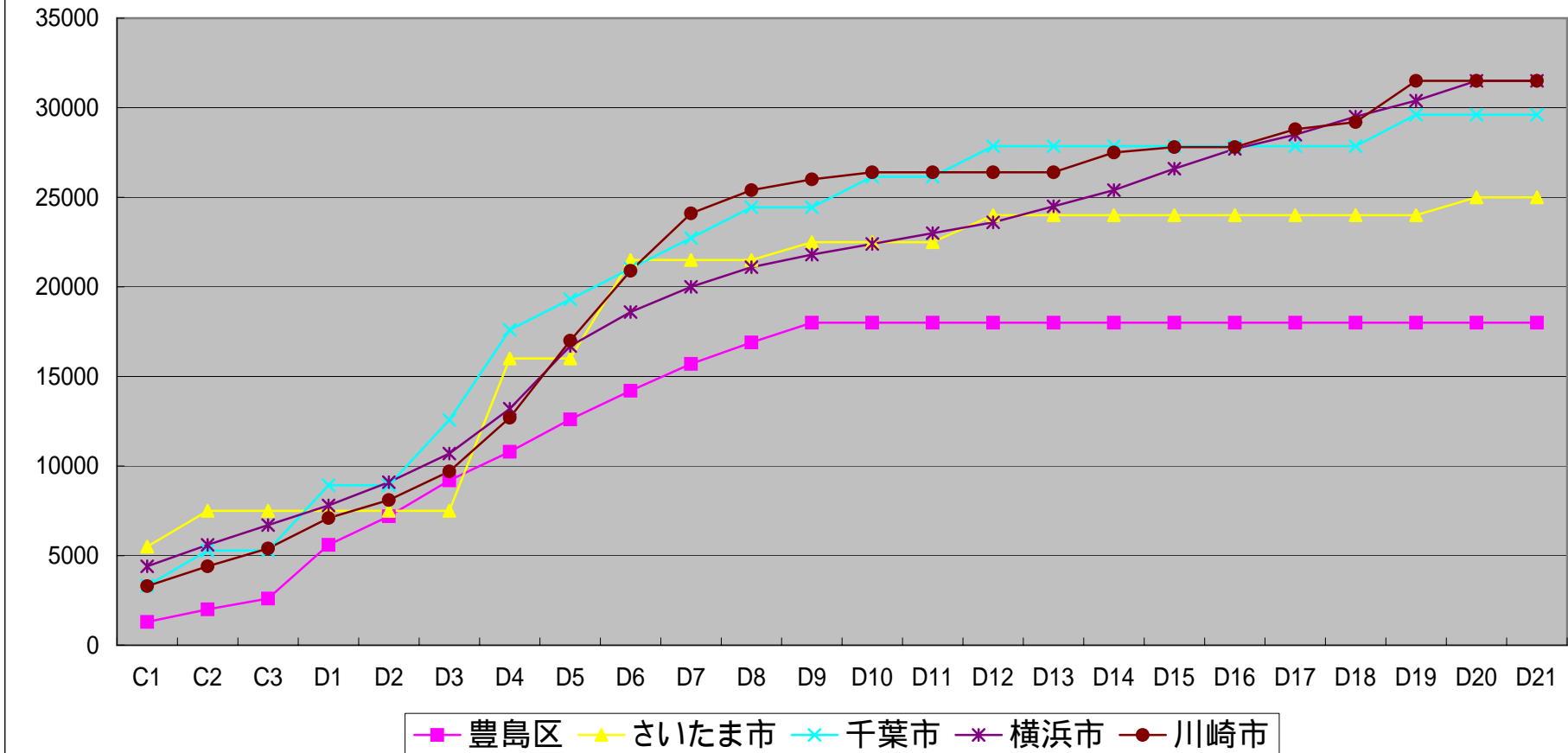
近県政令市との階層別保育料比較(3歳未満児)



近県政令市との階層別保育料比較(3歳児)



近県政令市との階層別保育料比較(4歳以上児)



## 未納世帯数

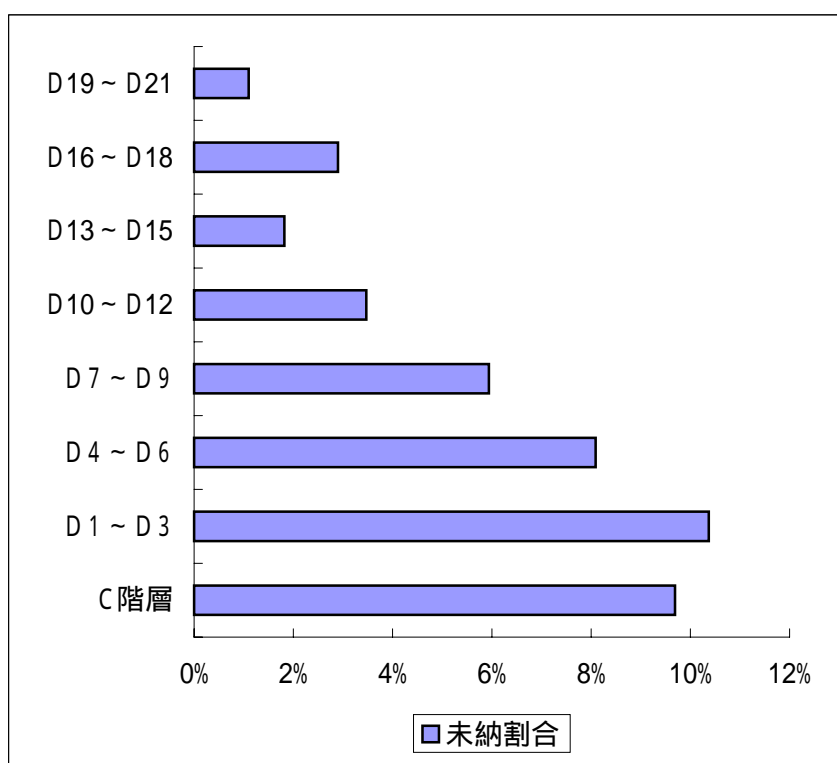
年度	公立			私立			延長			
	収入未済額		未納世帯数	収入未済額		未納世帯数	収入未済額		未納世帯数	
	件数	金額		件数	金額		件数	金額		
平成4年度	6	143,000	1	7	261,600	1	0	0	0 (0)	
平成5年度	11	116,600	1	0	0	0	0	0	0 (0)	
平成6年度	11	135,000	2	0	0	0	0	0	0 (0)	
平成7年度	80	1,128,300	11	0	0	0	0	0	0 (0)	
平成8年度	103	1,382,900	13	23	240,000	2	0	0	0 (0)	
平成9年度	261	4,054,800	30	29	471,300	5	0	0	0 (0)	
平成10年度	160	5,038,400	75	30	675,600	8	0	0	0 (0)	
平成11年度	334	9,601,170	75	41	1,612,910	12	31	32,600	7 (0)	
平成12年度	520	7,269,000	67	67	1,365,250	10	22	35,000	4 (1)	
平成13年度	428	6,335,400	61	54	953,450	9	12	15,000	3 (1)	
平成14年度	307	5,669,650	47	64	960,860	9	13	48,000	2 (0)	
平成15年度	320	4,677,300	79	102	1,570,130	25	34	138,200	10 (1)	
計	2,541	45,551,520	258	417	8,111,100	51	112	268,800	24 (3)	
未納世帯数総計										312

未納世帯数総計

注1) 未納世帯数の計について、複数年度未納の世帯はカウント1とする。  
 注2) 延長分の未納世帯数中の( )は延長のみ未納世帯数であり、かつ内数である。

平成15年度階層別未納世帯数

平成16年3月1日現在



1 階層別年齢別付加基準対象者数

平成16年4月1日現在

資料17

階層	0歳		1歳		2歳		3歳		4歳		5歳		計		
	1ｼ	2ｼ	1ｼ	2ｼ	1ｼ	2ｼ	1ｼ	2ｼ	1ｼ	2ｼ	1ｼ	2ｼ	1ｼ	2ｼ	
C2	0	0	0	1	1	0	3	0	0	0	1	0	5	1	
C3	0	0	0	0	0	0	0	0	0	0	1	0	1	0	
D1	3	0	2	2	1	1	5	0	5	0	5	0	21	3	
計	3	0	2	3	2	1	8	0	5	0	7	0	27	4	
												(内は世帯数	合計	31	(27)

2 平成16年度4月における付加基準対象者保育料の階層別内訳

階層	0歳		1歳		2歳		3歳		4歳		5歳		計	
	1ｼ	2ｼ	1ｼ	2ｼ	1ｼ	2ｼ	1ｼ	2ｼ	1ｼ	2ｼ	1ｼ	2ｼ	1ｼ	2ｼ
C2	0	0	0	1,200	2,400	0	6,000	0	0	0	2,000	0	10,400	1,200
C3	0	0	0	0	0	0	0	0	0	0	2,600	0	2,600	0
D1	20,100	0	13,400	6,700	6,700	3,350	28,000	0	28,000	0	28,000	0	124,200	10,050
計	20,100	0	13,400	7,900	9,100	3,350	34,000	0	28,000	0	32,600	0	137,200	11,250
												計	148,450	

3 付加基準を適用しない場合

階層	0歳		1歳		2歳		3歳		4歳		5歳		計	
	1ｼ	2ｼ	1ｼ	2ｼ	1ｼ	2ｼ	1ｼ	2ｼ	1ｼ	2ｼ	1ｼ	2ｼ	1ｼ	2ｼ
C2	0	0	0	950	1,900	0	3,900	0	0	0	1,300	0	7,100	950
C3	0	0	0	0	0	0	0	0	0	0	2,000	0	2,000	0
D1	9,300	0	6,200	3,100	3,100	1,550	13,500	0	13,000	0	13,000	0	58,100	4,650
計	9,300	0	6,200	4,050	5,000	1,550	17,400	0	13,000	0	16,300	0	67,200	5,600
												差	75,650	
												× 12	907,800	

## 区立保育園園児一人あたりの1か月の給食費(平成15年度決算)

## 給食日数

区 分	平日	土曜日	計
4月	21	4	25
5月	21	4	25
6月	22	4	26
7月	21	5	26
8月	20	4	24
9月	22	4	26
10月	22	4	26
11月	18	5	23
12月	19	4	23
1月	19	4	23
2月	19	4	23
3月	23	3	26
計	247	49	296
平均			24.67

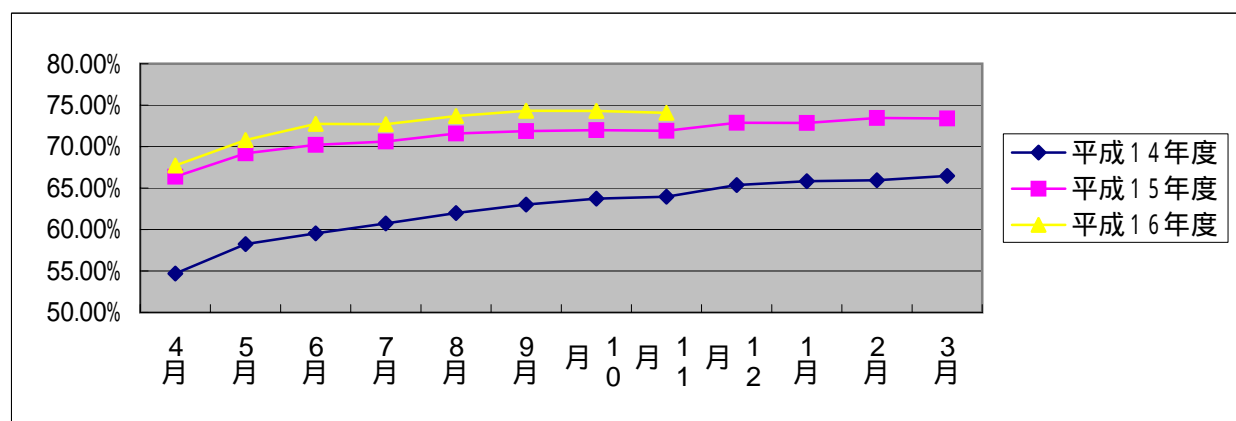
園児定数 2,714人  
 出席率 0.74  
 出席者数 2,008.4人

賄費 145,086,078円  
 指導食費 4,652,900円  
 差引 140,433,178円

(賄費－指導食費) / 12か月 / 出席者数  
 5,827円

## 口座振替実施件数及び実施率

年月	管内				管外 (延長保育料)			計				
	区内	CD階層	口座	率	受託	CD階層	口座	対象者	口座	口振率		
平成13年度	10月	2301	1987	984	49.52%	186	28	9	2015	993	49.28%	
	11月	2295	1969	994	50.48%	191	29	10	1998	1004	50.25%	
	12月	2289	1966	1011	51.42%	194	28	9	1994	1020	51.15%	
平成14年度	1月	2287	1963	1022	52.06%	195	29	10	1992	1032	51.81%	
	2月	2287	1960	1030	52.55%	197	29	10	1989	1040	52.29%	
	3月	2278	1955	1026	52.48%	198	29	10	1984	1036	52.22%	
	4月	2204	1903	1042	54.76%	139	15	7	1918	1049	54.69%	
	5月	2219	1925	1122	58.29%	146	15	8	1940	1130	58.25%	
	6月	2240	1940	1156	59.59%	148	15	8	1955	1164	59.54%	
平均	管内	7月	2260	1956	1189	60.79%	155	15	8	1971	1197	60.73%
	62.60%	8月	2293	1975	1226	62.08%	159	16	8	1991	1234	61.98%
	管外	9月	2299	1981	1250	63.10%	169	17	9	1998	1259	63.01%
	54.40%	10月	2300	1989	1269	63.80%	173	18	10	2007	1279	63.73%
	計	11月	2308	1992	1277	64.11%	181	20	10	2012	1287	63.97%
	62.50%	12月	2296	1982	1297	65.44%	187	19	11	2001	1308	65.37%
	1月	2291	1979	1304	65.89%	191	20	12	1999	1316	65.83%	
	2月	2293	1979	1306	65.99%	189	18	11	1997	1317	65.95%	
	3月	2283	1971	1312	66.57%	192	18	10	1989	1322	66.47%	
	平成15年度	4月	2220	1931	1281	66.34%	143	11	8	1942	1289	66.37%
	5月	2233	1940	1342	69.18%	153	14	10	1954	1352	69.19%	
	6月	2248	1945	1368	70.33%	157	15	8	1960	1376	70.20%	
平均	管内	7月	2271	1963	1390	70.81%	162	15	7	1978	1397	70.63%
	71.60%	8月	2281	1973	1416	71.77%	167	15	7	1988	1423	71.58%
	管外	9月	2296	1986	1431	72.05%	169	15	7	2001	1438	71.86%
	48.50%	10月	2312	2001	1445	72.21%	169	16	7	2017	1452	71.99%
	計	11月	2314	1998	1442	72.17%	174	17	7	2015	1449	71.91%
	71.40%	12月	2314	1997	1460	73.11%	179	19	9	2016	1469	72.87%
	1月	2311	1993	1458	73.16%	187	19	8	2012	1466	72.86%	
	2月	2315	1992	1469	73.74%	192	19	8	2011	1477	73.45%	
	3月	2313	1988	1465	73.69%	194	19	8	2007	1473	73.39%	
	平成16年度	4月	2212	1937	1315	67.89%	137	12	5	1949	1320	67.73%
	5月	2235	1949	1384	71.01%	140	13	5	1962	1389	70.80%	
	6月	2251	1960	1431	73.01%	143	14	5	1974	1436	72.75%	
平均	管内	7月	2265	1972	1439	72.97%	150	14	5	1986	1444	72.71%
	72.80%	8月	2289	1995	1476	73.98%	151	15	5	2010	1481	73.68%
	管外	9月	2308	2005	1496	74.61%	154	16	6	2021	1502	74.32%
	37.10%	10月	2331	2019	1506	74.59%	162	16	6	2035	1512	74.30%
	計	11月	2342	2025	1506	74.37%	166	16	6	2041	1512	74.08%
	72.60%	12月				0.00%				0	0	0.00%
	1月				0.00%				0	0	0.00%	
	2月				0.00%				0	0	0.00%	
	3月				0.00%				0	0	0.00%	



## 督促状発行内訳

		CD階層	督促件数	督促率	
平成13年度	10月分	2,015	402	19.95%	
	11月分	1,998	280	14.01%	
平均 15.29%	12月分	1,994	341	17.10%	
	1月分	1,992	272	13.65%	
	2月分	1,989	333	16.74%	
	3月分	1,984	202	10.18%	
	平成14年度	4月分	1,918	265	13.82%
平均 11.31%	5月分	1,940	217	11.19%	
	6月分	1,955	178	9.10%	
	7月分	1,971	183	9.28%	
	8月分	1,991	215	10.80%	
	9月分	1,998	229	11.46%	
	10月分	2,007	237	11.81%	
	11月分	2,012	238	11.83%	
	12月分	2,001	265	13.24%	
	1月分	1,999	231	11.56%	
	2月分	1,997	229	11.47%	
	3月分	1,989	202	10.16%	
平成15年度	4月分	1,942	218	11.23%	
	平均 9.64%	5月分	1,954	184	9.42%
		6月分	1,960	179	9.13%
		7月分	1,978	175	8.85%
		8月分	1,988	200	10.06%
		9月分	2,001	181	9.05%
		10月分	2,017	199	9.87%
		11月分	2,015	207	10.27%
		12月分	2,016	224	11.11%
		1月分	2,012	187	9.29%
		2月分	2,011	183	9.10%
		3月分	2,007	168	8.37%
平成16年度	4月分	1,949	191	9.80%	
	平均 8.60%	5月分	1,962	181	9.23%
		6月分	1,974	162	8.21%
		7月分	1,986	156	7.85%
		8月分	2,010	176	8.76%
		9月分	2,021	181	8.96%
		10月分	2,035	152	7.47%
		11月分			
		12月分			
		1月分			
		2月分			
		3月分			

督促状発行数の推移(平成13年10月分～平成16年3月分)

