

# としま

広報

情報版

8/21

平成29年(2017年)

No.1750



TOSHIMA CITY

国際アート・カルチャー都市としま

保険料や税金の納め忘れはありませんか？  
もう一度納付書をご確認ください

8月期分の国民健康保険料、後期高齢者医療保険料、介護保険料および第2期分の特別区民税・都民税(普通徴収)は、8月31日が納期限です。期限内納付をお願いします。

〈毎月1・11・21日発行〉

発行:豊島区 編集:政策経営部広報課  
〒171-8422 豊島区南池袋2-45-1 ☎3981-1111  
ホームページ <http://www.city.toshima.lg.jp/>

## 蚊の発生を防止しましょう

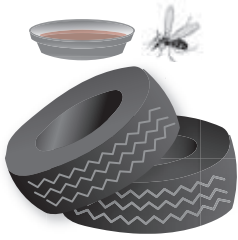
蚊は感染症(デング熱・ジカウイルス感染症など)を媒介することがあります。

蚊は、一週間以上放置された水たまりなどから発生します。放置された水の溜まる空きびん、空き缶、古タイヤ、植木鉢の受け皿、雨水マスなどです。このうち、道路や公園の雨水マスについては、区が定期的に昆虫成長制御剤を散布しています。

家庭でも、住まいの周りの水たまりをなくし、蚊の発生防止に努めましょう。

### 水たまりをなくそう

- 植木鉢などの受け皿の対策を行なっていますか？
- くみ置き水や家周りに放置容器がありませんか？
- 古タイヤにカバーをかけていますか？



☎環境衛生グループ ☎3987 - 4176

## 税・国保・年金



9月上旬に国民健康保険料の納付書(9~11月期分)を送付します

- ◇対象…納付書を利用している方
- ◇納付方法…毎月末日(末日が土・日曜日、祝日、金融機関の休業日に当たるときは翌営業日)までに、銀行・郵便局などの金融機関、コンビニエンスストア、区役所公金納付窓口、東・西区民事務所の窓口でお支払いください。納付書が届かない場合は、問い合わせてください。

※国民健康保険料は、総所得金額等を基に計算しているため、所得が判明した場合や変更になった場合は再計算し、随時変更通知を送付します。納付は口座振替をご利用ください。  
☎資格・保険料グループ ☎4566 - 2377

## 福祉



介護保険の給付実績に関するお知らせを送付します

介護保険制度に対する理解を深めもらうため、介護サービス利用者

のうち、無作為に抽出した方へ9月下旬にお知らせを送付します。このお知らせにより、新たな手続きの必要はありません。ただし、記載された内容に誤りや不明な点がある場合は、問い合わせてください。

◇内容…利用年月、サービス事業者名、サービスの種類、利用者負担額、サービス費用合計額。

☎介護保険課給付グループ ☎3981 - 1387

### 第45回障害者スポーツのつどい 送迎バス乗車申込み受付のご案内

10月15日(日) 午前10時~午後2時30分 千登世橋中学校校庭◇駒込駅北口前から出発する東コースと、心身障害者福祉センター(旧真和中学校に移転)から出発する西コースがあります。詳細は問い合わせてください。

◇対象…身体などの障害により公共交通機関での来場が困難な方。介助者は原則1名。

☎電話で9月1~15日の間に障害福祉課管理グループ ☎3981 - 1963へ。乗車時間や場所は後日個別に通知。

## くらし等



新築・増改築したときは住居表示のための届出が必要です

住所は、一定基準に従い、建物に住居番号を付けることで決まります。

住居番号は区の住居表示台帳に記載され、建物に入居される方の転入手続きなどに使用されます。

住宅のほか、事業所・商業ビルなども届出が必要です。区では届出に基づき現地調査を行ない、出入口の位置や申請書の内容に相違がないかを確認して、住居番号(号)を決定します※アパート、マンション、ビルなど建物の名称を変更した場合も届出が必要です。詳細は問い合わせください。

◇届出者…建物を新築・増改築した方(所有者)。設計業者、工事を施工した業者などが代理で届出も可。

◇届出方法…新築・増改築された建物の出入口が外部から確認できる状態になり次第、建物の平面図と配置図を持参し、届出をしてください。

◇届出先…総合窓口課住民記録グループ、東・西区民事務所※地域によって届出先管轄区域が異なります。詳細は区ホームページを確認してください。

なお、住居表示街区表示板、住居番号表示板など(グリーンのプレート)が破損・汚損されたときは、再交付しますので申し出てください。

☎当グループ ☎3981 - 4782、

東部区民事務所 ☎3915 - 2334、西部区民事務所 ☎4566 - 4022



## マイナンバーカードをご活用ください



### マイナンバーカード活用実験の参加者募集!

マイナンバーカードを使った「豊島区ポイント」を貯めて、一部の区内商店街での買い物に利用できる実証実験の参加者を募集します。

◇実験期間…11月1日~平成30年3月31日まで(予定)

◇募集人数…100名

◇参加特典…豊島区ポイント2,000ポイント(2,000円相当)

◇応募条件…以下の要件をすべて満たす方。

①マイナンバーカードを所持し、公的個人認証済みの方※説明会までに済んでいれば参加可、②区主催の説明会に参加可能な方。日時/10月23日(月)・28日(土)、11月24日(金)・25日(土)※いずれか1回 午前10時~正午、会場/区役所本庁舎5階、③区が指定するイベントに参加可能な方(最低2回以上)、④アンケートに回答可能な方。詳細は区ホームページ参照。

☎Eメール(4面記入例参照。件名「マイナンバーカード活用実験申込」、マイナンバーカードの所持の有無、公的個人認証の有無、説明会参加希望日も記入)で参加したい説明会の7日前までに企画課未来戦略第一グループ ☎A0010108@city.toshima.lg.jp へ※先着順。

☎当グループ ☎4566 - 2512

### マイナンバーカードで図書資料が借りられます

9月25日(月)から中央図書館で、図書館利用カードの代わりにマイナンバーカードでも図書資料を借りることができます。利用には事前の手続

が必要で

◇事前手続…あらかじめマイナンバーカードの交付、図書館利用カードの登録が必要です。マイキープラットフォームウェブサイトマイキーIDを登録してください。パソコンなどを持っていない方は当館で用意するパソコンを利用してください。初回利用時、マイキーIDに図書館利用番号を登録しますので、カウンター職員に問い合わせてください。マイキーIDは任意に作成する番号で、マイナンバーなどの個人情報を使用することはありません。

◇利用方法…カウンターでマイナンバーカードをICカードリーダーにかざしてください。マイナンバーカードを職員に渡す必要はありません。  
☎中央図書館 ☎3983 - 7861

### マイナンバーカードの申請方法

①郵送申請…申請書に顔写真(6か月以内に撮影したもの)を貼付。署名押印のうえ、J-LIS(地方公共団体情報システム機構)へ送付。

②ウェブ申請…スマートフォンなどのカメラで顔写真を撮影。申請用ウェブサイト <https://www.kojinbango-card.go.jp/kofushinse/pc.html> で必要事項を入力、顔写真を添付して送信。

※申請書の氏名、住所などに変更がある場合は、窓口で最新の情報が記載された申請書を請求してください。申請から1か月半~2か月後に交付通知書を送付します。予約のうえ、本人が窓口にお越しください。

☎豊島区マイナンバーコールセンター ☎3981 - 1122



### 暮らし等 🏠

#### 平成29年就業構造基本調査を実施します

国民の就業・不就業の実態を明らかにすることを目的として、統計法に基づき実施する重要な統計調査です。9月上旬から、調査員が国から指定された調査対象地域の世帯を訪問し、世帯の居住状況を把握するとともに、調査についてのリーフレットを配付します。さらに調査票の記入をお願いする世帯には、9月下旬に改めて調査員が伺います。パソコンやスマートフォンでも回答できます。調査へのご協力をお願いします。📠統計調査グループ☎3981-1196

#### 豊島区わかもの就職プロジェクト「就職支援セミナー(託児サービス付き)」

9月6日(火) 午後2～5時(午後1時30分開場) 生活産業プラザ◇就職面接対策として、自己PRなどの事前準備や当日のチェックポイントを実践練習を通して紹介。参加者を対象に後日個別相談を行ない、継続して就職をサポート◇区内中小企業などでの就労を目指す39歳以下の方(学卒後求職中の方、正規雇用を目指す方、女性で再就職を目指す方など)◇30名📍6か月以上未就学児。5名。要予約。📠電話かファクスかEメールで「当

セミナー運営事務局(ヒューマンアカデミー(株))☎5348-2039、📠6846-1236、📧toshimakoyou-human@athuman.com)へ※先着順。

#### 第11回としまMONOづくりメッセ～池袋CITYフェス～ 出展企業募集

平成30年3月1日(休)～3日(出) 午前10時～午後5時(最終日は午後4時まで) サンシャインシティ展示ホールB(東池袋3-1-4 文化会館4階)◇企業および団体など◇出展料…①標準小間(間口約3m×奥行約2m×高さ2.4m)／54,000円(税込)、②ミニ小間(間口約1m×奥行約0.5m×高さ2.4m)／32,400円(税込)📠9月1日から申込用紙を当ホームページ📠http://www.toshima-messe.jp/からダウンロードし、郵送かファクスで11月2日(必着)までに「としまものづくりメッセ実行委員会事務局(生活産業課商工グループ内)📠5992-7088」へ。資料請求は電話で受付。📠当事務局☎4566-2742

### 子育て・教育 🎒

#### 育休後復帰セミナー

10月18日(火) 午後1時30分～3時30分 としま産業振興プラザ(IKE・Biz)◇育休後の職場復帰の際に知っておきたい両立のためのポイントを解説。職場復帰経験者の体験談や、

参加者同士の交流会もあり◇育児休業中の方または、おおむね1年以上に育児休業を取得予定の方◇20名 📠電話かファクスで「東京都労働相談情報センター池袋事務所☎5954-6505、📠5954-6502」へ※先着順。

### 健康 🏥

#### オーラルフレイルを予防しよう！～歯医者さんが教えるお口のケア～

9月12日(火) 午前10時～正午 高田介護予防センター◇歯科医師による講義と、歯科衛生士による体操や噛む力を知る体験などの口腔ケア講座◇区内在住のおおむね65歳以上の方◇30名 📠電話で介護予防・認知症対策グループ☎4566-2434へ※先着順。

#### ぜん息治療最前線

9月14日(水) 午後2時～3時30分 池袋保健所◇気管支ぜん息の病態や治療の最新情報について専門医から学ぶ。講師…帝京大学医学部附属病院教授/山口正雄氏◇30名 📠電話で公害保健グループ☎3987-4220へ※先着順。

#### 女性の健康教室「ホルモンバランスを整える」

9月21日(水) 午前10時～正午 長崎健康相談所◇健康運動指導士によるアロマストレッチ、保健師による女性の健康の話、栄養士によるホルモンの整える食事の話◇区内在住、在勤、在学中で、医師に運動制限をされていない50歳未満の女性◇25名📍2か月～2歳未満児。定員あり。要予約(初めの方優先)。📠電話で当所保健指導グループ☎3957-1191へ※先着順。

### まちづくり 🏠

#### 高齢者などの入居支援事業

住宅に困窮する高齢者世帯などの方に、公営または民間賃貸住宅への入居相談や公営住宅の情報提供を行っています。詳細は住宅課相談グループへ問い合わせください。📠当グループ☎3981-2683

### 募集 🎯

#### シェアオフィス「としまスタートアップオフィス」利用者募集

区内で創業する方、創業後3年以内の方のための施設。月額1万円、シェアデスク、会議室、メールボックスなどが利用できます(事業所、本店登記地として登録可)。◇所在地…としま産業振興プラザ(IKE・Biz)※池袋駅徒歩7分 ◇対象…以下のいずれかに該当し、10月1日または11月1日から利用を開始する方。①開業後3年以内の個人事業主、②設立後3年以内の会社の代表者、③区内で開業または会社の設立を予定している方。◇選考…書類・面接 ※詳細はとしまスタビズホームページ📠http://www.toshima-biz.com/00\_sogyo\_startup.html参照📠申請書類(上記ホームページからダウンロード可)を9月12日までに生活産業課へ郵送か持参。📠当課商工グループ☎4566-2742

### 傍聴できます 📺


#### 豊島区行政情報公開・個人情報保護審議会

9月8日(金) 午前10時から 区役

### としまの伝統工芸士 ③

#### 「貴金属装身具」 島 功氏

千川に工房を構える伝統工芸士の島功さんがこの道に入ったのは、貴金属関係の仕事をやっていた叔父の影響。その叔父に師事し、10年の修行を積んだのち昭和49年に独立、「島貴金属製作所」を立ち上げた。古くはエジプト時代から伝わるとされる技術やコンピュータを内蔵した機器なども用いて、指輪・ブローチ・ペンダントなどの装身具を生み出し続けている。デザイン、型作りから鍍金、ロウ付け、仕上げまで、熟練した技術で繊細な細工を施す島さんは、コンテストで多数の受賞歴があり、平成20年には東京都優秀技能者(東京マイスター)知事賞を受賞するなどその技術は高く評価されている。また、区の「伝統工芸教室」や「としまものづくりメッセ」での体験教室の講師を務めるなど伝統工芸の普及・啓発にも尽力し、平成27年度からは「豊島区伝統工芸後継者育成事業」の指導者として後進の指導にあたっている。「製品は、華麗であり装着性・耐久性に優れたものでなければならぬ」と語るその言葉には、確かな技と匠のプライドが感じられた。📠商工グループ☎4566-2742



### 消費者のボイト

#### 「無料点検」を承諾したら、高額な契約を勧められた!

📠消費生活センター相談専用☎3984-5515

「無料点検にきた」と訪問してきた業者が、「このままでは危険」などと言って消費者を不安にさせ、高額な商品や工事の契約をさせる「点検商法」の相談が寄せられています。

- 事例①** 訪問してきた業者に「無料で消火器を点検する」と言われたので見せると、「中の粉が回まっている。1万5千円で中身を交換する。近所はみんな交換した」と言われた。消火器は1年前に買ったばかりなので、嘘だと思って断ったが、不審な業者だった。
- 事例②** 「近所でリフォーム工事中だが、お宅の屋根瓦がずれているのに気付いた」と言って、はしごを持った業者が訪ねてきた。無料で点検すると言うので頼むと、「このまま放置すると雨漏りして家がボロボロになる。すぐに修理したほうがいい」と言われた。息子に相談すると言って帰させたが不安だ。
- 事例③** 「マンション全戸のテレビ端子を無料で交換する」という投込みチラシが入っていたので業者に来てもらったが、端子交換後にインターネット回線の契約をしつこく勧められ、興味がないと言っても帰らなかった。仕方なく契約書に署名したが、解約したい。
- 事例④** 「無料で排水管の点検をする」と業者が訪ねてきた。点検を頼んだら「排水管にひびが入っている。今修理しないと大変なことになる」と言われ、排水管の交換を40万円で契約したが高すぎる。解約したい。

#### ここに気を付けましょう!

- 点検は無料でも、様々な理由を付けて高額な契約を勧められる場合があります。
- 不安をおおったり、契約を急がせる場合には注意が必要です。
- 不必要な契約、理解できない契約は、きっぱりと断りましょう。
- 困ったときには、すぐに消費生活センターに相談してください。



平成29年度「としま暮らしの便利帳」を掲載したタウンページを区内全域の世帯・事業所に配布します

生活に役立つ行政情報を案内しています。ぜひ利用してください◇配布期間…9月上旬～30日※地域により配布日が異なる◇発行…NTT 東日本◇編集…NTT タウンページ(株) 📠広報課調整グループ☎4566-2531

所本庁舎9階第1委員会室📠当日直接会場へ。📠行政情報グループ☎3981-4404

#### 第178回豊島区都市計画審議会

9月22日(金) 午後1時から 区役所本庁舎9階第1委員会室📠当日直接会場へ。📠都市計画グループ☎4566-2632

### イベント 🎪

#### 「マンガの聖地を歩いてみよう!」モニュメント展 第二弾

11月末まで(予定) 椎名町駅ギャラリー(西池袋線椎名町駅南北自由通路)◇昨年12月に南長崎に新たに設置されたラーメン屋台モニュメント(鈴木伸一)、いねっ子わらっ子(森安なおや)を紹介。📠マンガ・アニメグループ☎4566-2758

#### 池袋西口としま商人まつり

9月2日(土)・3日(日) 午前10時～午後6時※3日は午後5時まで 池袋西口公園◇オープニングセレモニー(2日午前11時から)、区内各商店および交流都市による飲食・物品販売、観光物産店、各種団体による「秋の演舞の集い」📠当日直接会場へ。📠豊島区商店街連合会☎3981-5445

#### 「赤い鳥」を語り継ぐ、おばあちゃんのおはなし会

9月2日(土) 午後2時～2時30分 雑司が谷旧宣教師館◇小川未明「汽船の中の父」と、秋庭俊彦「天国から来た人」📠当日直接会場へ。📠当館☎3985-4081

#### 豊島区交通安全区民のつどい

9月3日(日) 午後1～3時(午後0時30分開場) としまセンタースクエア(区役所本庁舎1階)◇秋の全国交通安全運動(9月21～30日)の一環として開催。式典、交通安全教室、目白交差少



▲石原詢子さん

年団鼓笛隊演奏、石原詢子さん歌謡ショーほか。ゲスト…石原詢子さん◇130名程度📠当日先着順受付※開場時間前に入口に並ぶことは不可。📠交通安全グループ☎3981-4856

#### 説明会

日時／9月4日(月) 午後2～3時  
会場／区役所東池袋分庁舎3階  
📠電話で当サービス☎3981-9250へ。

東京音楽大学 学内オーディション合格者に よるソロ・室内楽定期演奏会

9月17日(日) 第一部…午後1時開演(午後0時30分開場)、第二部…午後3時30分開演(午後3時開場) 当大学100周年記念ホール(南池袋3-4-5)◇出演…当大学学内オーディション合格者◇806名※全席自由📠当日先着順受付。📠当大学演奏課☎3982-2496

#### 「書評講座～ポップで表現!私に響いたこの本Ⅱ期～」(全3回)

第1回…9月20日(火)、第2回…10月18日(水)、第3回…11月15日(水) いずれも午後6～8時、展示期間…11月25日(土)～12月21日(水) 中央図書館◇人に紹介したい本の書評・紹介文の書き方をレクチャー。文章添削のちポップを作り、図書館で展示。講師…書評家/佐藤士広氏◇20名◇1,000円(高校生以下500円) 📠電話かファクスかEメール(4面記入例参照。ファクス番号、メールアドレスも記入)で「図書館課企画調整グループ☎3983-7861、📠3983-9904、📠A0027900@city.toshima.lg.jp」へ。当館窓口で直接申込みも可※先着順。

#### 不登校 ～子どもの気持ち親の気持ち～

9月30日(土) 午後2～4時 男女平等推進センター◇不登校の当事者の生の声を届け、不登校についての理解を深める◇不登校の子ども親、当事者、支援者◇35名📍6か月以上未就学児。定員あり。要予約。📠電話かファクスかEメールで「当センター☎5952-9501、📠5391-1015、📠A0029117@city.toshima.lg.jp」へ※先着順。

#### 秋に奏でる バイオリンデュオの調べ

9月30日(土) 第一部(親子向け)…

午後3時～3時40分◇赤ちゃんから楽しめる親子向けコンサート◇0才～小学生の子どもとその保護者◇4組◇1組1,000円(おとな1名追加プラス1,000円)、第2部(おとな向け)…午後6～7時◇ゆっくり楽しめるおとな向けコンサート◇中学生以上◇50名◇1名1,000円。②は①～⑧を選び往復はがきかファクスで「〒170-0013 東池袋2-55-6 シルバー人材センター(4面記入例参照。希望の部、各参加者の名前、年齢、ファクス番号も記入)で「〒171-0031 目白3-20-18 目白庭園、📠5996-4886、📠info-mejira-garden@seibu-la.co.jp」へ※先着順。当事務所で直接申込みも可。電話申込み不可。📠当庭園管理事務所☎5996-4810

### 講演・講習 🎤

#### 【第3回】子どもの貧困～私たちのこれから#子どもたちの未来～

9月11日(月) 午後2～4時 生活産業プラザ◇子どもの7人に1人が貧困状態にあるという現状から、我々は今何ができるのかを映像を交えながら月以上未就学児。定員あり。要予約。📠電話かファクスかEメールで「自立促進グループ☎4566-2453、📠3981-4303、📠A0029452@city.toshima.lg.jp」へ※先着順。

#### シルバー人材センター

①「入会説明会」…9月15日(金) 午前9時30分から◇区内在住で、おおむね60歳以上の健康で働く意欲のある方◇年会費2,000円  
②「パソコン&iPad教室」 ●無料体験教室…①9月21日(水) 午後0時45分～2時15分、●パソコン入門(全4回)…①9月5～26日 火曜日 午後0時45分～2時15分◇9月6～27日 水曜日 午前10時～11時30分、②9月8～29日 金曜日 午前10時～11時30分◇③④とも5,700円、●iPad入門(全4回)…①9月4～25日 月曜日 午後3時～

4時30分◇5,800円、●エクセル初心(全4回)…①9月5～26日 火曜日 午前10時～11時30分◇5,700円、●夜間エクセル講座(全8回)…①9月5日～10月24日 火曜日 午後7時～8時30分◇14,000円 📠①は電話で当センター☎3982-9533へ。②は①～⑧を選び往復はがきかファクスで「〒170-0013 東池袋2-55-6 シルバー人材センター、📠3982-9532」へ。

#### 家庭教育学級「聞き方が変われば会話がはずむ!」

9月22日(金) 午前10時～正午 あうるすぽっと◇「上手に話す」ためには「上手に聞く」ことが大事。相手を話やすくさせ、聞き上手になる簡単なワークを学ぶ。講師…自信がつく話し方講師/興ひかり氏◇子育て中の保護者◇50名 📠電話かEメールで9月15日までに「生涯学習振興グループ☎4566-2762、📠A0014606@city.toshima.lg.jp」へ※先着順。

#### 平成29年度第2回栄養技術講習会

9月26日(火) 午後2時～4時30分 生活産業プラザ◇時間栄養学を活用した食事相談。講師…女子栄養大学栄養クリニック教授/蒲池桂子氏◇区内給食施設に勤務、または在宅の管理栄養士・栄養士。📠電話で栄養グループ☎3987-4361へ。

#### 家庭教育講座(池袋第三小学校)

①「親子でまなぶ、おこづかいのこと」…10月28日(土) 午前10時～11時30分◇親子でおこづかいについて学ぶ。講師…全国友の会会員  
②「えのぐについて」…10月28日(土) 午後1時～2時30分◇「えのぐ」の種類について、材料の説明や使い方について親子で学ぶ。講師…(株)サクラクレパス/門馬隆司氏  
③④とも◇親子100組200名◇筆記用具、室内履き、下足袋持参。📠いずれも電話かファクスかEメールで9月1日までに「庶務課庶務グループ☎3981-1141、📠3980-5163、📠A0024004@city.toshima.lg.jp」へ※先着順。

### ちょっとしたお手伝いで地域に貢献!在宅福祉サービスに協力してみませんか

社会福祉協議会では、住み慣れた地域でいつまでも暮らせるように、地域住民の皆さんの参加と協力による在宅福祉サービスを実施しています。公的サービスだけでは不便を感じている高齢者や、障害者の方などに対し、支え合いの精神で援助を行なう有償の福祉サービスです。自分のできることをできる範囲で活動することができます。皆さんも協力会員になって、できることから始めてみませんか。

#### リボンサービス (会員制有料在宅福祉サービス)

日常生活において支援を必要としている方に対する掃除・炊事・買い物などの家事援助や、外出時の付き添いなどの支援を行なう活動。掃除が好きの方、炊事が得意な方は大歓迎!  
◇利用料・謝礼金…1時間700円

#### 説明会

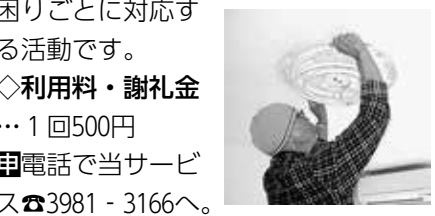
日時／9月4日(月) 午後2～3時  
会場／区役所東池袋分庁舎3階  
📠電話で当サービス☎3981-9250へ。

#### ハンディキャブ (会員制福祉有償運送サービス)

高齢・障害などにより公共交通機関を利用することが困難な方に、車椅子に乗ったまま乗り降りできるリフト付き自動車の運行。運転ができる方を募集! 運転が好きなお方におすすめです!  
◇利用料・謝礼金…1時間700円  
📠電話で当サービス☎5396-4954へ。

#### 困りごとと援助サービス

蛍光灯の交換やカーテンの取替え、軽易な家具・荷物の移動など、協力が一人でできない、30分程度で終了する継続性のない、暮らしのちょっとした困りごとに対応する活動です。  
◇利用料・謝礼金…1回500円  
📠電話で当サービス☎3981-3166へ。



健康チャレンジ! マークのお知らせ 🏠

「としま健康チャレンジ! 対象事業」の目印は、このマークです。



## スポーツ



### NPO法人 地域総合型椎の美スポーツクラブ

①親子ふれあい体操教室(全12回)…9月15～29日、10月13～27日、11月10～24日、12月1～15日 金曜日  
くまコース(3～4歳)/午前9時25分～10時10分、うさぎコース(2～3歳)/午前10時15分～11時、ひよこコース(10か月～2歳)/午前11時5～50分 豊島体育館◇1回のみ参加や、途中からの参加も可◇10か月～4歳(未就園児)の子どもと保護者。区内在住、在勤の方優先◇各50組◇1回500円(一括払い4,000円)  
②からだ喜び、きれいになる ママエクササイズ(全10回)…◎ヨガ&ダンス/9月15日、10月13・20日、11月10日、12月8日、平成30年1月12日、2月9日、①骨盤矯正/9月22日、11月24日、平成30年1月26日  
いずれも金曜日 午前9時15分～10時5分 豊島体育館◇ヨガなどを取り入れたエクササイズで心身ともに健康な体づくりを目指す◇産後3か月～子育て中の方。区内在住、在勤、在学の方優先◇30名◇1回1,000円(一括払い6,000円) 固定員あり※3

～4歳児の①への同時参加も応相談。  
☎チラシ裏面の申込書(区ホームページからダウンロード可)②の保育希望の方は子どもの年齢(月齢)も記入)でファクスかEメールで「当クラブ☎3972-1876、EMshiiinomi.oyako@gmail.com」へ※先着順。  
☎当クラブ 有里 ☎080-2597-4650

### 区民コブナ釣り大会

10月1日(日) 午前5時30分 旧豊島公会堂前集合、茨城県浮島周辺※雨天決行◇生きたコブナの総匹数で競う(競技方法に制限あり)◇区内在住、在勤の方と家族◇100名◇5,500円、女性と高校生までの方3,500円◇竿(1.8m前後)、仕掛け、えさ、弁当、水筒、雨具など持参。貸竿あり。

☎電話で9月13日までに豊島区釣友連合会事務局 今成 ☎090-3229-1079へ※先着順。

### 第68回豊島区民水泳大会

10月29日(日) 午前10時から 南長崎スポーツセンター◇種目…自由形、平泳ぎ、背泳ぎ、バタフライ、フリーリレー、メドレーリレー(リレー以外は1名2種目まで)◇区内在住、在勤、在学、または区内水泳クラブ

に所属の小学4年生以上の方◇450名◇小・中学生400円、高校生600円、一般800円、リレーは1チーム1種目 中学生800円、高校生1,200円、一般1,600円☎所定の用紙(学習・スポーツ課で配布。区ホームページからダウンロード可)に記入し、9月9・10日午前10時～午後2時の間に健康プラザ1階ホールで受付。参加費は持参か所定の用紙で払込み。詳細は豊島区水泳連盟ホームページ

HP <http://toshimasuiren.web.fc2.com/>参照。  
☎スポーツ振興グループ ☎4566-2764



## 官公署だより

### ●警視庁刑事部鑑識課 「身元不明・行方不明者相談所」の開設について

ご家族や知り合いで行方不明になっている方がいらっしゃいましたら、ご相談ください。  
◇日時…9月1日(金)～30日(土) 午前9時～午後4時  
◇場所…巣鴨とげぬき地蔵尊高岩寺

会館(巣鴨3-36-1)  
※各警察署でも相談に応じています。詳細は問い合わせください。  
☎当課検視1係身元不明相談室 ☎3592-2440

### ●豊島税務署 「消費税軽減税率制度説明会のご案内」

事業者の方を対象とした、消費税の軽減税率制度に関する説明会を開催します。多くの事業者の方に関係のある制度ですので、ぜひ説明会にお越しください。  
◇日時…9月5日(火) 午前10時～11時30分、午後2時～3時30分  
◇場所…生活産業プラザ※駐車場などはありませんので、公共交通機関を利用してください。  
☎法人課税第2部門 ☎3984-2171

### はがきなどの記入例

①事業またはイベント名	※往復はがきを利用する場合、返信に〒住所、氏名を記入してください。
②〒住所	
③氏名(ふりがな)	
④年齢	
⑤性別	
⑥電話番号	※申込み方法は各記事参照。
⑦その他必要事項	

## 空間(大気)放射線量測定【定点測定】結果

区内3か所の定点測定施設での、空間(大気)放射線量測定の結果、区の目標値である0.23マイクロシーベルト/時間未満の値でした。  
※詳細は区ホームページをご覧ください。

☎公害対策グループ ☎3981-2405

7月測定日	仰高小学校(駒込5丁目)	朋有小学校(東池袋4丁目)	要町保育園(要町3丁目)
6日	0.05	0.07	0.05
20日	0.06	0.06	0.05

※測定結果は校庭などの地上1mのもの。  
※単位はマイクロシーベルト/時間。

## 区民ひろば

◆朋有 「朋有いきいき健康講座 第2回～手のツボを押して健康になる～」…9月5日(火) 午後1時30分～2時30分◇講師…理学療法士/高木 翔氏☎当日直接当ひろばへ。  
☎当ひろば ☎3971-0781

◆豊成 「筋力アップ体操」(全12回)…9月7日～11月30日 木曜日(11月23日を除く) 午前10時30分から◇区民ひろば豊成運営協議会実施事業。としまる体操を取り入れ筋力アップ・介護予防を図る。2回目と最終回には効果測定を実施◇20名◇上履き、飲み物、80cm程度のタオル(体操用)持参。  
☎電話で当ひろば ☎5961-3494へ。直接窓口申込みも可※先着順。

◆上池袋 「家族でリトミック」…9月10日(日) 午前11時～11時45分◇家族で楽しむリトミック遊び。講師…下平麻紀氏◇1歳以上の子どもと保護者◇20組  
☎電話で当ひろば ☎3576-6916へ※先着順。



◆目白 「作品展」…9月15日(金)～17日(日) 午前9時～午後5時※最終日(作品展)は午後3時まで◇サークルや個人の絵画、陶芸、手芸、工芸、俳句などの作品を展示。17日は午後2時からお笑いライブ、ヴァイオリンとピアノのクラシックコンサートあり☎当日直接当ひろばへ。  
☎当ひろば ☎5956-5871

◆要 「バルーンアート～夢と笑顔を膨らます楽しいバルーンアート～」…9月16日(土) 午前10時30分～11時30分◇講師…ポッポちゃん◇40名  
☎電話で当ひろば ☎3972-6338へ。直接窓口申込みも可※先着順。

◆池袋 「おやこ体操(全2回)」…9月19日、10月17日 火曜日 午前10時30分～正午◇子どもと保護者のふれあい体操、遊具を使った運動あそび。講師…増宮貴志氏◇1歳～入園前の子どもと保護者◇1歳クラス15組、2、3歳クラス20組  
☎電話で当ひろば ☎3982-9658へ。直接窓口申込みも可※先着順。

## みらいとしま未来文化財団

HP <http://www.toshima-mirai.jp>

◆第189回庁舎ランチタイムコンサート…9月13日(水) 正午～午後0時35分 としまセンタースクエア(区役所本庁舎1階)◇初秋を彩る室内楽の調べ。出演…東京音楽大学、曲目…ブラームス「クラリネット五重奏曲」ほか☎当日直接会場へ。  
☎プランセクション ☎3590-7118(平日午前10時～午後5時)

◆おでかけ! としま太鼓道場秩父屋台囃子体験参加者募集…太鼓ワークショップ(全3回)/10月21日、11月4・11日 土曜日、舞台発表「民俗芸能 in としま」/11月18日(土)◇20名※先着順◇詳細は当財団ホームページ参照。  
☎プランセクション ☎3590-7118

◆区民作品展 作品募集…12月1日(金)～3日(日)にとしまセンタースクエア(区役所本庁舎1階)で開催する区民作品展への出品作品を募集中。申込書は各地域文化創造館(巣鴨を除く)で配布。当財団ホームページからも申込みも可◇9月30日締切。  
☎まちの魅力づくりセクション ☎3981-4732

◆地域文化創造館 ●千早 千早亭落語会…9月30日(土) 午後1時開演◇お楽しみ出演…三遊亭圓窓◇80名☎当日直接会場へ。

◆各館文化カレッジ等受講生募集 ●駒込 ①【109】駒込エリアガイドボランティア養成講座Ⅲ「発掘! 染井遺跡 植木の里を歩く」…9月30日、10月7日 土曜日 午

後2～4時◇20名◇1,500円◇9月3日(必着)

●南大塚 ②【508】としまで学ぶ 江戸野菜～江戸蕎麦と江戸野菜～雑司ヶ谷ナス・早稲田みょうが・滝野川ごぼう他…11月8・15・29日 水曜日 午前10時～正午(11月8日は午後1時まで)◇16名◇3,500円◇10月16日(必着)、③【509】エリアガイドボランティア養成事業「大塚ものがたり」文化・芸能の大塚満喫編～今回は大塚まち歩きのためのマップをつくろう!～…11月4・18日、12月9・16日、平成30年1月20日 土曜日 午後1時30分～4時◇30名◇2,300円◇10月20日(必着)、④【510】演劇挑戦! ⑥舞台上で演じてみよう～色んなはだかの王様…12月5日～平成30年2月6日(1月2日を除く) 火曜日 午後6時30分～8時30分◇2月10日(土)南大塚ホール「南大塚演劇市」にて舞台発表◇20名◇5,300円◇11月6日(必着)

◇【508】は区内在住、在勤、在学の18歳以上、【109】【509】は18歳以上、【510】は中学生以上(18歳未満は受講手続き時保護者の承諾書必要)☎往復はがき(上部記入例参照。講座名前の番号も記入)で各館へ郵送または返信用はがき持参で、直接各館窓口へ。当財団ホームページから申込みも可。

☎駒込 ☎3940-2400(〒170-0003 駒込2-2-2)、南大塚 ☎3946-4301(〒170-0005 南大塚2-36-1)、千早 ☎3974-1335(〒171-0044 千早2-35-12)