

## スポーツ



### 巣鴨体育館(プール) 個人公開時間変更のお知らせ

巣鴨北中学校の改築に伴い、5月30日(水)～7月19日(木)の間、平日個人公開時間が変更となります。詳細は区ホームページか当施設ホームページ <http://www.shisetsu.jp/to wn.sugamo/taiikukan/>参照。  
☎スポーツ振興グループ ☎4566-2764

### 楽々初心者水泳教室(全4回)

5月8～29日 火曜日 午前10時～正午 雑司が谷体育館◇区内在住、在勤、在学の18歳以上で泳力10メートル程度の方◇20名(最小遂行人数5名)◇4,000円 **往**はがきで4月30日(必着)までに「〒112-0012 文京区大塚6-24-15-502 豊島区水泳連盟事務局 佐藤」へ※応募者多数の場合は抽選。  
☎当事務局 佐藤 ☎3943-6397

### シニアのための 楽らくポールウォーキング

5月13日(日) 午前9時～11時30分 ふるさと千川館とその周辺◇ポールを使ったウォーキング講座◇区内在住、在勤の方◇50名◇100円◇歩きやすい服装、靴、体育館履き持参 **往**はがきで4月30日(必着)までに「〒171-0043 要町3-47-8 豊島体育館内 (特非)豊島区体育協会」へ※先着順。  
☎スポーツ振興グループ ☎4566-2764

### 第72回都民体育大会豊島区予選会

●ゴルフ…6月6日(水) 日本カントリークラブ  
**往**電話で5月8日までに豊島区ゴルフ協会 小林 ☎3981-1619へ。

## 職員採用



資格など詳細は区ホームページか各課窓口で募集要項などを確認してください。

### まちづくり専門員(非常勤職員)

◇任期…平成31年3月31日まで **往**採用選考申込書(地域まちづくり課で配布。区ホームページからダウンロード可)を5月7日午後5時(必着)までに当該事業企画グループへ簡易書留で郵送か持参。  
☎当グループ ☎3981-2611

## 休館



### 図書館からのお知らせ

特別整理のため休館します。  
◇駒込…5月7日(月)～8日(火)◇巣鴨…5月14日(月)～17日(木)◇上池袋…5月21日(月)～22日(火)◇目白…5月28日(月)～29日(火)◇中央・雑司が谷図書貸出コーナー…6月1日(金)～7日(木)◇千早…6月11日(月)～14日(木)◇池袋…6月18日(月)～19日(火)  
☎中央図書館 ☎3983-7861

### 高田第2区民集会所

7月1日(日)～12月31日(月)(予定)まで、改修工事のため休館します。休館期間中は抽選申込み、予約はできません。周辺の集会施設は、区ホームページや集会室の掲示を参照。  
☎地域振興グループ ☎3981-0479

## 社会福祉協議会



### 在宅福祉サービス協力会員説明会

4月26日(木) 午後2時～3時30分 区役所東池袋分庁舎3階◇高齢や障がいなどにより、日常生活でお困りの方に、お手伝いをしてくださる協

力会員(有償ボランティア)を募集。  
①リボンサービス(家事援助や付き添い支援)、②困りごと援助サービス(電球交換などの30分程度で終了する簡易作業)、③ハンディキャブ(リフト付自動車の運行)の概要説明。希望者は会員登録可◇健康で福祉に関心のある方や空いた時間を使って活動してみたい方など。経験や資格は不問。  
**往**電話でリボンサービス ☎3981-9250へ。

## 官公署だより

●豊島都税事務所  
「法人事業税・都民税の申告には便利な電子申告(eLTAX)をご利用ください」  
◇利用時間…月～金曜日 午前8時

30分～0時(土・日曜日、祝日、年末年始は除く)◇ヘルプデスク…☎0570-081459、5500-7010(いずれも月～金曜日 午前9時～午後5時 土・日曜日、祝日、年末年始は除く)◇eLTAX ホームページ…<http://www.eltax.jp/>  
☎当事務所 ☎3981-1211(代表)

## はがきなどの記入例

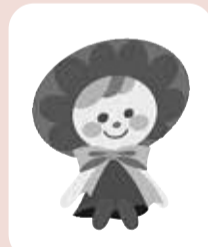
① 事業またはイベント名	※往復はがきを利用する場合、返信に〒住所、氏名を記入してください。
② 〒住所	
③ 氏名(ふりがな)	※申込み方法は各記事参照。
④ 年齢	
⑤ 電話番号	
⑥ その他必要事項	

## みらいとしま未来文化財団

<http://www.toshima-mirai.jp>

◆LIVE MUSIC in あうるすぽっと 鬼怒無月 Quinteto TANGO LIVE タンゴ五重奏…5月17日(木) 午後7時開演 あうるすぽっと◇出演…ギター/鬼怒無月、バンドネオン/北村 聡、ヴァイオリン/近藤 久美子、ピアノ/熊田 洋、コントラバス/西嶋 徹◇前売3,000円、当日3,500円、区民2,500円、学生1,500円(全席指定) **往**電話でとしまチケットセンター ☎5391-0516へ。  
☎プランセクション ☎3590-7118

◆第31回 池袋いけいけ人形劇まつり in 大塚…5月4日(祝) 午前10時～午後4時(オープニングイベントは午前9時45分から) 南大塚地域文化創造館◇ゴールデンウィークは家族で人形劇をお楽しみください◇前売おとな900円、3歳～小学生700円(当日いずれも100円プラス) ※3歳未満無料。  
**往**電話でプランセクション ☎3590-7118へ。



◆ジュニア・アーツ・アカデミー「歌でつながる!音楽の輪」参加者募集(全14回)…6月17日～12月24日 日曜日ほか◇コンサートを目指し、仲間と楽しく歌おう!◇40名◇5,000円◇5月12日募集開始。詳細は当財団ホームページ参照。  
☎プランセクション ☎3590-7118(平日午前10時～午後5時)

◆地域文化創造館 ●南大塚 第101回南大塚ホール落語会…5月17日(木) 午後6時30分開演◇出演…昔昔亭桃太郎、柳家さん枝、柳家小はげ、ひろきほか◇250名◇友の会1,500円、一般(前売)1,800円、一般(当日)2,000円 **往**各地域文化創造館窓口でチケット発売中。当館のみ電話予約可。  
●雑司が谷 第29弾雑司が谷ワンコイン落語会…6月17日(日) 午後

2時開演◇出演…立川談修◇100名◇500円 **往**各地域文化創造館・雑司が谷案内処でチケット発売中。

◆文化カレッジ受講生募集 ●駒込 ①【105】着付け入門～夏の遊び着「ゆかた」を1人で着ておでかけしてみませんか?…6月16日～7月7日 土曜日 午後1時30分～3時30分◇15名◇2,000円◇5月20日必着

●巣鴨 ②【204】妖怪と宗教～国際文化の比較を通じて～…6月4～25日 月曜日 午後2～4時◇24名◇2,200円◇5月9日必着、③【206】尺八入門～伝統楽器に親しもう～…7月13日～8月3日 金曜日 午後7時～8時30分◇15名◇2,100円◇6月13日必着

●南大塚 ④【503】若者ことば学～若者ことばから現代社会のコミュニケーションを考える…6月14・21日 木曜日 午後2～4時◇30名◇1,300円◇5月21日必着、⑤【504】大塚ものがたり～鈴木信太郎記念館をたずねて 新大塚駅界隈をたどる～…6月16～30日 土曜日 午後2～4時◇30名◇2,000円◇5月21日必着、⑥【505】落語講座～古今東西落語事情その式…講座/7月5・19日 木曜日 午後7～9時、落語会鑑賞/8月16日(木) 午後6時30分～9時◇30名◇2,500円◇6月10日必着

いずれも◇区内在住、在勤、在学の18歳以上、【504】は18歳以上 **往**往復はがき(上部記入例参照。講座名前の番号も記入)で各館へ郵送。返信用はがき持参で、直接各館窓口申込み可。当財団ホームページから申込み可。  
☎駒込 ☎3940-2400(〒170-0003 駒込2-2-2)、☎巣鴨 ☎3576-2637(〒170-0002 巣鴨4-15-11)、☎南大塚 ☎3946-4301(〒170-0005 南大塚2-36-1)、☎雑司が谷 ☎3590-1253(〒171-0032 雑司が谷3-1-7)

## 空間(大気)放射線量測定【定点測定】結果

区内3か所の定点測定施設での、空間(大気)放射線量測定の結果、区の目標値である0.23マイクロシーベルト/時間未満の値でした。  
※詳細は区ホームページ参照。  
☎公害対策グループ ☎3981-2405

3月測定日	仰高小学校(駒込5丁目)	朋有小学校(東池袋4丁目)	要町保育園(要町3丁目)
1日	0.06	0.06	0.06
15日	0.07	0.06	0.05
29日	0.07	0.07	0.05

※測定結果は校庭などの地上1mのもの。  
※単位はマイクロシーベルト/時間。

## 区民ひろば

◆朋有 「朋有わくわくSUNDAY 第1弾 ロニー・ハーシュ ジャズコンサート」…4月22日(日) 午後1時30分～3時◇出演…ロニー・ハーシュ **往**当日直接当ひろばへ。  
☎当ひろば ☎3971-0781

◆清和第二 「子育て悩み相談」…毎月第4金曜日 午後1時30分～午後4時30分◇相談者…臨床心理士/池田佳世氏◇毎月2名程度 **往**電話で当ひろば ☎5961-5756へ。  
◆千早 「ゴーヤ講習会」…5月8

日(火) 午前10～11時◇ゴーヤの育て方を学ぶ。先着30名にゴーヤの苗を配布 **往**当日直接当ひろばへ。  
☎当ひろば ☎3959-2281

◆高南第二 「子育て応援!フリーマーケット出店者募集」…5月11日(金) 午前10時30分～11時30分◇子どもの服や靴、おもちゃなど(食品を除く)◇区内在住の方◇10店舗 **往**4月23日午前10時30分から当ひろばで受付。午前10時40分から抽選。  
☎当ひろば ☎3987-6600