



マイナンバーカードを作りますか?

マイナンバーカードとは?

プラスチック製のICチップ付きカードで券面に氏名、住所、生年月日、性別、マイナンバー(個人番号)と本人の顔写真等が表示されます。本人確認のための身分証明書として利用できるほか、コンビニでの住民票の写しの取得や電子証明書を利用した確定申告(e-Tax)等、様々なサービスにもご利用いただけます。



申請方法① 郵送による申請

通知カードから交付申請書を切り離して、顔写真を貼り、署名押印のうえ同封の返信用封筒(差出有効期限が経過していても平成31年5月31日まで使用可能)で送付。
 ※交付申請書は窓口でもお渡ししています。
 ※返信用封筒がお手元にない場合は「マイナンバーカード総合サイト」
<https://www.kojinbango-card.go.jp/index.html>からダウンロードできます。



申請方法② オンラインでの申請

スマートフォン等のカメラで顔写真を撮影し、「マイナンバーカード総合サイト」にアクセス。画面にしたがって必要事項を入力の上、顔写真を添付して送信。
 ※交付申請書に記載の申請書IDが必要となります。



1か月～
2か月後



期間

平成30年10月1日(月)～
平成31年1月31日(木)

窓口でお受け取り

※申請時と持ち物が異なりますのでご注意ください。

マイナンバーカードをお渡りする準備ができた方へ「個人番号カード(マイナンバーカード) 交付通知書」をお送りします。ご予約の上、本人が窓口でお受け取りください。

持ち物

- 1.個人番号カード交付通知書
- 2.本人確認書類
顔写真付きの官公庁発行のもの1点(運転免許証、日本国旅券など)もしくは「氏名と住所」または「氏名と生年月日」が記載されたもの2点(健康保険証、診察券など)
- 3.通知カード(お持ちの方)
- 4.住民基本台帳カード(お持ちの方)
- 5.マイナンバーカード(再交付の方でお持ちの場合は必須)

※詳細はお送りする交付通知書を必ずご確認ください。

※15歳未満の方と成年被後見人の方は必ず法定代理人と一緒にお願いします。持ち物は交付通知書をご確認ください。



1か月～
2か月後

豊島区民
対象

マイナンバーカード 取得促進キャンペーン開催!!

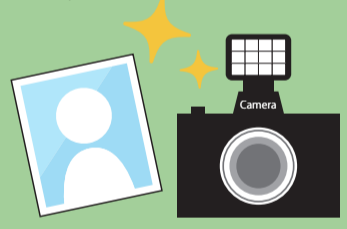
マイナンバーカードの申請に必要な顔写真を職員が無料で撮影し、申請をサポートします。

当日は...

ご本人確認できるものをお持ちください

- 1点で確認するもの: 運転免許証、住民基本台帳カード(顔写真付)、日本国旅券(パスポート)、運転経歴証明書(平成24年4月1日以降発行のもの)、健康保険証、介護保険証、年金手帳 など
- 2点で確認するもの: 預金通帳、キャッシュカード、診察券、社員証 など

①受付後、顔写真を撮影します



申請写真は持ち込み可能です。
(縦4.5cm、横3.5cm、6か月以内に撮影、正面、無帽、無背景のもの)

②申請書に署名します



申請書は区よりマイナンバーカードを作成している国の機関へ郵送します

受付窓口のご案内

豊島区役所本庁舎3階総合窓口課



受付時間
午前9時～午後4時30分
(土・日曜は午後3時まで)
ただし、毎月第3土曜とそれに続く日曜(全国的なシステムメンテナンス作業の為)、10月8日、11月23日、12月24日、12月29日～1月3日、1月14日を除く

南池袋2-45-1(池袋駅東口より徒歩9分。
有楽町線東池袋駅より直結徒歩4分)

東部区民事務所



北大塚1-15-10
(JR大塚駅北口・都電大塚駅より徒歩5分)

西部区民事務所



千早2-39-16
(東京メトロ有楽町線千川駅3番出口より徒歩6分)

注意事項

・15歳未満の方、成年被後見人の方は、必ず法定代理人と一緒にお願いします

持ち物

- ①法定代理人のご本人確認できるもの(上記)
- ②法定代理人であることが分かる書類(戸籍謄本、登記事項証明書等) ※15歳未満の申請者の法定代理人が申請者と同一世帯で親子関係を確認できる場合、または豊島区が本籍地の場合は不要です。
 ・乳幼児は保護者が抱きかかえての写真撮影はできませんのでご了承ください。
 ・マイナンバーカードは申請から発行までに1か月から2か月程度かかり、お受け取りには改めてご来庁いただきます。(ご自宅へ郵送はできません。)マイナンバーカードを利用する予定がある方は、日にちに余裕を持って申請してください。

マイナンバーカードの申請・取得促進キャンペーンに関するお問い合わせ

豊島区マイナンバーコールセンター

☎03-3981-1122

受付時間: 午前8時30分～午後5時
(日曜、祝日、12月29日～1月3日を除く)