

募集

重度心身障害者土曜余暇教室

4月から原則第3土曜日 午前10時～午後3時 心身障害者福祉センターほかボランティアスタッフとの交流やグループでレクリエーション・外出などを楽しむ◇区内在住の18～65歳未満の中・重度知的障害者の方※医療行為を必要とせず、グループでの活動が可能な方。つばさCLUBなどほかの活動に参加していない方◇17名程度

●運営協力のボランティアスタッフ募集…詳細は問い合わせください。☎電話かファクスで「心身障害者福祉センター☎3953-2811、📠3953-9441」へ※応募者多数の場合は抽選。

健康

動画上映会「街の巨匠に料理の極意を学ぼう！」

2月20日(土) ①中国料理の部…午前9時30分～10時15分、②西洋料理の部…午前10時30分～11時30分※①②両方参加可 としまセンタースクエア(区役所本庁舎1階)◇料理実演と料理のポイントをまとめた食育動画の上映会。試食なし。講師…(公社)日本中国料理協会池袋・副都心支部および(一社)全日本厨士協会東京地方本部豊島支部のホテル料理長ほか◇各回75名

☎電話で保健事業グループ☎3987-4660へ※先着順。



女性の健康教室「女性ホルモンを味方につけよう！」

3月8日(月) 午後2～4時 長崎健康相談所◇ホームヨガインストラクターによるアロマストレッチ、保健師による女性の健康の話、栄養士によるホルモンバランスを整える食事の話◇区内在住、在勤、在学中、医師に運動の制限をされていない女性(50歳未満の方優先)◇10名🗨6名。2か月以上2歳未満児。先着順。今年度初参加の方優先。

☎電話かファクスで「当相談所保健指導グループ☎3957-1191、📠3958-2188」へ※先着順。

女性の健康教室「プチ不調をやっつけよう！元気な毎日を過ごすための免疫カアップ食術」

3月9日(火) 午後1時30分～3時30分 池袋保健所◇体組成測定、元気に過ごすための食事の話と簡単レシピの紹介◇区内在住、在勤でおおむね50歳以下の女性◇10名🗨おむね6か月以上未就学児。定員あり。

🗨2月12日午前10時から電話で栄養グループ☎3987-4361へ※先着順。

イベント

リサイクルフリーマーケット 出店者募集

2月14日(日) 午前10時30分～午後2時 池袋第二公園※駐車場なし。雨天中止◇区内在住、在勤、在学中の個人またはグループ※営業目的は不可◇20店舗(1店舗面積2m×2m)◇1,000円🗨ファクスかEメールで「みんなのえんがわ池袋事務局📠5951-1508、📠engawa@toshima-npo.org」へ※1名(1グループ)1通のみ。先着順。

☎電話で保健事業グループ☎3987-4660へ※先着順。

集会室開放行事「ヴァイオリンとピアノコンサート」

2月27日(土) 午後1時30分～2時30分 西池袋第二区民集会室◇クラ

シックからなじみのある曲まで全10曲程のコンサート◇区内在住の方◇20名程度

☎電話で福祉ホームさくらんぼ☎5396-9581へ※先着順。

第2回国際マンガ・アニメ祭 Reiwa Toshima

2月26日(金)・27日(土) 午前10時～午後8時(予定) オンライン開催◇マンガ・アニメの未来をテーマにしたボーダレス・カンファレンス。マンガ・アニメーション業界の実務家などによる基調講演・セッション◇全セッション5,000円(一部無料)🗨当祭ホームページ🗨https://imart2021.peatix.com から申込み。

🗨マンガ・アニメグループ☎4566-2758

「千古里の空とマドレーヌ」上映&我妻和樹監督講演

3月11日(木) ①午後1時30分開演(午後1時開場)、②午後6時開演(午後5時30分開場) としまセンタースクエア(区役所本庁舎1階)◇東日本大震災被災地の南三陸で、お菓子で笑顔を取り戻そうと立ち上がったパティシエと家族、応援するボランティアたちの物語※字幕付き◇各回100名◇一般1,000円、高校生500円、中学生以下無料。

☎電話かEメールで「防災事業グループ☎4566-2572、防災ボランティア灯りの会📠akarinokaitokyo@yahoo.co.jp」へ※先着順。

赤烏庵(目白庭園)

①「第14回落語に親しむ会」…3月13日(土) 午後1時30分～3時30分◇金原亭一門の親しみやすく明るい笑いのひと時を。初めて落語を生で体験される方にもおすすめ◇小学生以下は保護者同伴◇60名◇1,300円

②「いけばな草月流「春休み！いけばな体験」」…3月20日(祝) 午後1時30分～3時30分◇きれいな花に親しみながら、「型」とらわれず、いける人の個性を大切に作る草月流のいけばなを楽しく体験◇小学生以上(小学生は保護者同伴)◇20組◇3,000円

🗨往復はがきかファクスかEメール(3面記入例参照。ファクス番号も記入)で「〒171-0031 目白3-20-18 目白庭園📠5996-4886、📠info@mejiro-garden.com」へ。直接窓口申込みも可※先着順。

🗨当園管理事務所☎5996-4810

春のお花でフラワーアレンジメント

3月14日(日) ①午前10時30分～正午、②午後1時30分～3時 としま産業振興プラザ(IKE・Biz)◇親子でひとつのアレンジを作る。講師…flowershop315/長谷幸子氏◇中学生以下の子どもと保護者◇各回12組24名◇1,500円◇はさみ持参。

☎電話で前日までに当館☎3980-3131へ。直接窓口申込みも可(午前10時～午後8時)※先着順。



講演・講習

文化庁委嘱事業 地域日本語教育シンポジウム 「豊かな日本語使用」を考える

3月6日(土) 午後1時30分～5時 学習院大学(目白1-5-1)◇区内在住外国人対象の調査報告と教育実践の紹介、第2言語習得に関する講演などを通し地域における「豊かな日本語使用」とは何かを考える。オンライン参加可。講師…当大学文学部准教授/中上亜樹氏◇100名🗨申込みフォーム(2次元コード)から申込み※先着順。

🗨当大学国際センター☎5992-1024



出前寄席 「虎の子の年金は渡せない」

3月17日(水) 午後1時30分～2時10分 区民ひろば長崎◇あなたの財産を狙う悪質商法や詐欺の手法と対策を、落語で楽しく伝える🗨3月4日から電話で当ひろば☎3554-4411へ。

🗨消費生活グループ☎4566-2416

令和3年度手話講習会(全37回)

5月11日～令和4年3月8日 火曜日 昼の部…午前10時～正午、夜の部…午後6時45分～8時45分 心身障害者福祉センター◇①入門コース、②専門コース※応用コースは今年度募集しません◇区内在住、在勤、在学の15歳以上で①手話未経験者、②応用コース修了程度の方◇①若干名、②15名以内◇①3,300円、②3,080円🗨往復はがき(右記記入例参照。メールアドレス、希望コース(昼夜の別)、在勤者は勤務地所在と電話番号、在学者は学校名、②は手話経験年数が応用コース修了年度も記入)で3月16日(消印有効)までに「〒171-0031 豊島区目白5-18-8 心身障害者福祉センター」へ※①は応募者多数の場合は抽選、②は4月19日選考実施予定。受講通知は4月中旬頃発送。

🗨当センター☎3953-2811

としまコミュニティ大学

内容などの詳細は区ホームページ参照か問い合わせください。

●川村学園女子大学 「近代オリンピックの歴史と日本」

3月6日(土) 午後1時30分～3時30分 雑司が谷地域文化創造館第2・3会議室◇講師…当大学生生活創造学部生活文化学科長教授/藤原昌樹氏◇30名◇1,000円🗨2月22日午前9時からファクスかEメール(右記記入例参照。年齢は不要、ファクスの方はファクス番号も記入)で「生涯学習グループ📠3981-1577、📠A0014606@city.toshima.lg.jp」へ※先着順。

🗨当グループ☎4566-2762

スポーツ

第74回 都民体育大会豊島区予選会

※申込み・詳細は、直接各競技担当へ。
●弓道…3月7日(日) 総合体育場🗨

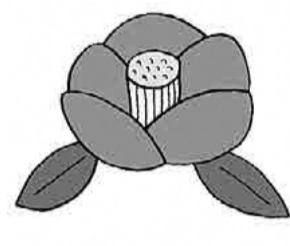
当日午前9時までに弓道連盟 久保☎3955-8733へ。

●なぎなた…3月7日(日) 雑司が谷体育館🗨2月25日までになぎなた連盟 隠岐☎3971-1973へ。

●軟式野球…3月7日(日)から 総合体育場、三芳グラウンド、荒川野球場🗨2月19日までに軟式野球連盟 前田☎3981-4628へ。

●空手…3月20日(祝) 池袋スポーツセンター🗨2月23日までに空手道連盟 根本☎090-7844-3844へ。

●テニス…男子4月4・18日 日曜日 三芳グラウンド、女子4月4日(日) 総合体育場🗨3月5日までにテニス連盟 鈴木☎3987-2756へ。



楽々初心者水泳教室(全4回)

3月9～30日 火曜日 午前10時～正午 雑司が谷体育館◇区内在住、在勤、在学の18歳以上で泳力10m程度の方◇20名◇4,000円🗨はがきで2月26日(必着)までに「〒112-0012 文京区大塚6-24-15-502 豊島区水泳連盟事務局 佐藤」へ※応募者多数の場合は抽選。

🗨当事務局 佐藤☎3943-6397

はがきなどの記入例

①事業またはイベント名
②〒住所
③氏名(ふりがな)
④年齢
⑤電話番号
⑥その他必要事項

※往復はがきを利用する場合、返信に〒住所、氏名を記入してください。
🗨に住所がない場合は「〒171-8422 豊島区役所各グループ」へ。

～ビジネスサポートセンター 開設10周年を迎えました～

🗨としまビジネスサポートセンター☎5992-7022

■としまビジネスサポートセンターとは？

区内事業者のビジネスの「困った」を専門相談員と一緒に考え、解決します。皆さんの要望や必要に応じ、様々なサポートメニューをワンストップかつ無料で提供しています。

■どんな相談がうけられるの？(無料で何度でも相談可)

- ◇資金サポート…融資のあっせん、資金繰り
 - ◇起業・創業サポート…個人開業・法人設立の届出支援、起業後のアフターフォロー
 - ◇売上拡大サポート…営業戦略(ターゲット選定・PRなど)、商品開発、ブランディング
 - ◇労務サポート…雇用に関する各種助成制度の案内、就業規則の作成方法
 - ◇経理・税務サポート…帳簿の管理方法、決算申告・届出書の手続き
 - ◇その他経営サポート…専門家派遣のコーディネート、その他
- 🗨ビジネスに関すること
～新型コロナウイルス特別相談窓口～

新型コロナウイルス感染症により、事業活動に影響を受けている事業者の方向けに資金繰り相談や各種サポートを行っています。まずはお気軽に問い合わせてください。詳細はホームページ参照。平日午前9時30分～午後4時30分※相談は電話で要予約。



ビジサポ10周年記念

開設10周年を記念した様々な取組みを行っています。

- ①としまビジネスサポートセンター「10周年メモリアルブック」無料配布
 - センターの歴史やこれまでの取組み・実績をまとめた冊子を配布しています。
 - ②起業家紹介パネルの常設展示(区役所本庁舎7階ビジネスサポートセンター内)
 - ビジサポを利用し、起業した方々を紹介しています。起業する前に苦労した点など、起業を検討している方へのメッセージなどを掲載しています。
 - ③ノベルティグッズの無料配布(限定200個)
 - 和紙メモ帳をお配りしています。



登録制自転車置場の利用者を募集します

登録制自転車置場は路上などに区画を区切って設けられた暫定の施設です。年度途中での置場の変更はできません。確認して、申し込んでください。新型コロナウイルス感染症対策のため、置場ごとに受付日を設定しています。希望する置場の受付日を確認のうえ、申請書に必要事項を記入し利用料金を添えて手続きしてください。

◇対象…4月から利用希望の方※現在利用している方も新たに申し込んでください。団体・法人の利用不可。1人1台のみ。

◇利用料金(年額)…下表参照。一度納入された料金は返還できませんので注意してください※生活保護・児童扶養手当を受けている方、身体障害者手帳・愛の手帳・精神障害者保健福祉手帳をお持ちの方は、料金が免除されます。申し出てください。

◇受付場所…豊島区シルバー人材センター1階受付所(午前9時～午後5時)※混雑状況により入室を制限する場合があります。

【受付日】 期間内は先着順ではありません。

登録制置場	所在地	種別	料金(年額)	お住い	受付日	受付場所
東池袋 (有楽町線東池袋駅)	南池袋2-49 ～4-18先	原動機付自転車	9,000円	区内	2月11日(祝)～2月17日(水)	シルバー人材センター1階 (東池袋2-55-6) ☎5950-6820
		自転車	6,000円	区内	2月18日(木)～2月24日(水)	
				区外	2月25日(木)～3月9日(火)	
		区外	3月10日(水)～3月16日(火)			
神田川(高田馬場駅)	高田3-9先	自転車	6,000円	区内	3月17日(水)～3月23日(火)	
				区外	3月24日(水)～3月30日(火)	

🗨駐輪場管理グループ☎3981-4847

左記期間内に手続きができない方は、4月以降に手続きしてください。登録状況により、利用は5月以降となる場合があります。あらかじめご了承ください。