



SDGs 未来都市 豊島区

出前講座「仕事や家庭に役立つ 整理収納講座」

11月29日(水) 午前10時30分～正午 区民ひろば朝日◇片づけ現場のビフォー・アフター体験を通じ、その違いやポイントのレクチャー◇15名 11月15日から電話で当ひろば☎5974-0566へ※先着順。

福祉



介護予防に関するアンケート 「介護予防・日常生活圏域 ニーズ調査」を実施します

◇対象…区内在住で65歳以上の方(要介護の認定を受けている方を除く)の中から3,000名を無作為に抽出。◇実施方法…11月中旬にアンケート用紙を送付します。返信用封筒で回答してください。調査結果は、高齢者福祉施策を検討する際の重要な基礎資料とします。ご協力をお願いします。 問介護予防・認知症対策グループ☎4566-2434

環境・清掃



リサイクルフリーマーケット 出店者募集

12月10日(日) 午前10時30分～午後2時 池袋第二公園※駐車場なし、雨天中止◇区内在住、在勤、在学の個人またはグループ※営業目的は不可◇募集数…20店舗(1店舗面積2m×2m)◇1,000円 申ファクスかEメールで「みんなのえんがわ池袋事務局FAX6709-4731、E-mail:en@toshima-npo.org」へ※1名(1グループ)1通のみ。先着順。 問当事務局 幅上☎6912-6245(午後1～5時)

子育て・教育



離乳食講習会(池袋保健所)

12月7日(木) 午後1時30分～2時45分◇中期、後期以降の2グループに分かれて、口の機能の発達に合わせた離乳食のすすめ方、調理のポイント(実演あり、試食なし)、むし歯予防を学ぶ◇おおむね7か月～1歳児の保護者◇中期14組、後期以降20組 申11月16日から電話で予約専用☎3987-4244へ※池袋保健所担当地域の方優先で先着順。 問栄養グループ☎3987-4361

くらし等



全国瞬時警報システム(Jアラート)における全国一斉情報伝達訓練

区では、全国瞬時警報システム(Jアラート)で送られてくる緊急情報を、迅速かつ確実に伝えるため、国と連携した情報伝達訓練を行います。◇日時…11月15日(水) 午前11時頃 ◇対象…防災行政無線(屋外拡声器など)、安全・安心メール ◇内容…「(防災行政無線のチャイム)これはテストです(3回)。こちらは防災豊島区です(防災行政無線のチャイム)」※この訓練は、全国一斉に実施します。地域によっては、他区からの放送が聞こえる場合があります。 問危機管理グループ☎3981-1467

健康



東洋医学で肩こりケア!

12月1日(金) 午後2～3時 池袋保健所◇東洋医学の視点から自分自身の体質をひも解き、セルフケアに使えるツボや養生法を身につける。講師…豊島区鍼灸師会会長/戸澤和明氏◇区内在住、在勤、在学で20歳以上の方◇40名 申11月14日から電話かファクスで「保健事業グループ☎3987-4660、FAX3987-4110」へ※先着順。

運動実践プログラム 「かんたんヨガ」

12月8日(金) 午後3時30分～4時30分 池袋スポーツセンター◇座位か仰臥位でポーズをとる◇区内在住で20歳以上の方◇40名 申11月15日から電話かファクスで「保健事業グループ☎3987-4660、FAX3987-4110」へ※先着順。

骨太教室 (骨粗しょう症予防教室)

12月15日(金) 午後1時30分～4時 長崎健康相談所◇骨密度測定(アルコール使用のため過敏症の方は測定不可)と結果の見方、保健師による生活の工夫、栄養士による食事の話、運動指導員による運動実技◇20～50代で医師に運動の制限をされていない女性◇10名 保2か月以上2歳未満

女性のしなやか健康教室「PMSと上手に付き合う運動・マッサージ」

12月22日(金) 午後2～4時 池袋保健所◇女性特有の心や体の不調を和らげるために、マッサージやリズムに合わせて体を動かす。講師…健康運動指導士/齊藤なみ系氏(保生後6か月以上4歳未満児。定員あり)◇区内在住、在勤の49歳までの女性◇12名 申11月15日から電話かファクスで「栄養グループ☎3987-4361、FAX3987-4178」へ※先着順。

募集



第6期豊島区環境審議会委員

◇対象…次のすべてに該当する方。①令和5年4月1日現在18歳以上で、平日の審議会に出席できる方、②区内在住の方、③豊島区職員でない方 ◇報酬…1回13,700円(交通費なし) ◇任期…委嘱の日(令和6年3月予定)から2年◇人数…5名以内◇選考…書類審査(800字程度の作文あり)・面接 申応募用紙(環境政策課で配布。区ホームページからダウンロード可)をEメールか郵送で12月4日(必着)までに環境計画グループE-mail: A0029180@city.toshima.lg.jpへ。直接窓口へ持参可。 問当グループ☎3981-1597

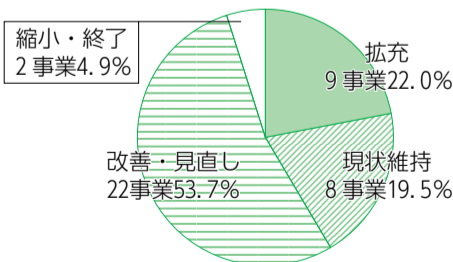
令和4年度豊島区の行政評価結果

区が令和4年度に実施したすべての事務事業のうち、内部管理業務などを除いた587事業を対象に行政評価(事務事業評価)を実施しました。「主要な施策の成果報告」、「事務事業進捗状況確認表」で事業の進捗状況を確認し、このうち、改善・見直しの余地が大きい41事業を選定、詳細に評価し、「今後の事業の方向性」を明確にしました。また、豊島区基本計画にある68施策についても、行政評価(施策評価)を実施しました。事務事業評価および施策評価の結果はそれぞれ下図のとおりです。

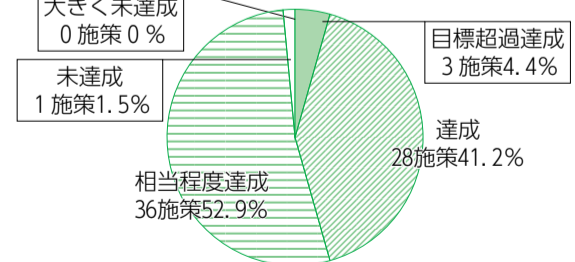
●評価結果の活用…評価結果を踏まえ、個別事業の改善などを検討していきます。また、評価結果を予算編成や豊島区未来戦略推進プランに反映し、効率的で質の高い区政運営に努めます。特に施策評価は、基本計画の進捗管理としての位置づけもあり、今後見直しを予定している豊島区基本構想、基本計画の改定において、その結果を活用していきます。

●閲覧できます…全文は、行政経営課、行政情報コーナー、図書館、区ホームページで閲覧できます。 問行政評価グループ☎3981-4970

選定事業評価結果の内訳(方向性)



施策評価結果の内訳(成果指標の達成状況)



新型コロナウイルス感染症に関する相談

東京都新型コロナ相談センター

☎0120-670-440(毎日24時間)

自宅療養中の健康相談、新型コロナウイルス感染症に関する一般相談、医療機関案内など



5 類移行 について

新型コロナウイルスワクチンの接種について

令和5年秋開始接種の接種会場などの詳細は区ホームページ参照。

豊島区新型コロナウイルスワクチンコールセンター

☎0120-567-153(午前9時～午後6時 土・日曜日、祝日も開設)



区ホームページ

募集

豊島区基本構想審議会の委員

基本構想・基本計画改定案の審議
◇対象…次のすべてに該当する方。
①区内在住、在勤で応募時点で18歳以上、②国および地方公共団体の議員または常勤の公務員でない、③豊島区の審議会などの公募委員を2つ以上委嘱されていない◇人数…若干名
◇任期…委嘱の日(2月下旬予定)～令和7年3月31日(平日夜間に8回程程度予定)◇報酬…1回13,700円
◇選考…書類、面接(12月下旬予定)
※応募者多数の場合は書類選考あり。
📠申込書(800字程度の作文あり。企画課で配布。区ホームページからダウンロード可)を郵送かEメールで12月5日(必着)までに企画調整グループ📠A0010108@city.toshima.lg.jp ※応募書類は返却不可。
📠当グループ☎4566・2511

「はたちのつどい」晴れ着スマイルプロジェクト

令和6年1月8日(例) 豊島区立芸術文化劇場(東京建物 Brillia HALL)◇着物の調達に難しい方へ着物を無償で貸与※着付け込み◇対象…2024としま「はたちのつどい」参加対象者で、次のいずれかに該当する方。①経済的な理由などで振袖の用意が困難な方、②車いすを利用している方、③留学生で着物を着てみたい方。
📠電話かEメールで(3面記入例参照)。メールアドレス、応募動機も記入で12月15日までに「学習・Eメール課管理グループ☎4566・2761、📠A0014606@city.toshima.lg.jp」へ。応募者多数の場合は抽選。

傍聴できます

第32期青少年問題協議会 第3回専門委員会

11月20日(月) 午後3時30分から◇

区役所本庁舎 8階807・808会議室
📠電話で11月17日午後5時までに子ども若者課管理・計画グループ☎4566・2471へ。

イベント

第51回としま子どものつどい「ワンパクまつり」

11月23日(例) 午前10時～午後2時30分 総合体育場◇はしご車体験、地震体験、白バイ体験、木工教室、ふわふわ(大型エアークッション)、世界遺産クイズ、サッカー体験、うごいて遊ぼう、チャダンス・合唱などの発表。出演…トシマツハ、ゴミ拾い侍
📠当日直接会場へ。
📠当実行委員会 富澤・山本📠toshima.chil d.fest@gmail.com

ユーモア講座「いきいき豊島寄席」

11月27日(月) 午後2～4時 区役所本庁舎 1階としまセンタースクエア◇出演…落語協会真打/三遊亭圓王ほか◇区内在住の方◇100名
📠電話(火・木曜日午前9時30分～午後4時のみ)かファクス(3面記入例参照。ファクス番号も記入)で豊島区高齢者クラブ連合会☎・📠5950・2511へ※先着順。

ちかこイベントクラブ 「ひきこもり等生きづらさ支援 応援・実践者交流・情報交換会」

11月29日(水) 午後6時～8時30分 としま産業振興プラザ(IKE・Biz)◇生きづらさ支援活動を実践している方、関心のある方(本人家族含む)◇20名📠11月13日午前10時から2次元コードで申込み※先着順。
📠協働推進グループ☎4566・2314

六義園の紅葉鑑賞と大和郷

12月2日(土) 午前9時30分～11時30分※小雨決行 午前9時15分JR駒

込駅北口交番横「染井吉野桜記念公園」集合、駅付近解散◇地元ボランティアガイドが案内◇30名◇300円(別途入園料)📠往復はがき(3面記入例参照。参加者全員の名前、年齢、電話番号も記入)で11月22日(必着)までに「〒170-0003 駒込2-2-2 駒込地域文化創造館内としま案内人駒込・柴鴨ツアール」へ。2次元コードで申込みも可
※先着順。
📠当団体 ハギワラ☎080-5423-7069

エポック10シネマ 「私はあなたのニグロではない」

12月7日(水) ①午前10時～正午、②午後2～4時 男女平等推進センター◇30代の若さで暗殺された公民権運動のリーダー達の生き様を追った、アメリカの人種差別の歴史に迫るドキュメンタリー映画※センシティブな映像を含む◇各回26名📠6か月以上未就学児。定員あり。11月30日までに要予約。
📠11月15日午前9時から電話かファクスかEメールで「当センター☎5952-9501、📠5391-1015、📠A0029117@city.toshima.lg.jp」へ※先着順。

クリスマス・オーナメントづくり

12月10日(日) 午後1時30分～4時(時間指定) 鈴木信太郎記念館◇プラスチックの板を使って書斎棟のステンドグラスなどをモチーフにした、自分だけのクリスマス・オーナメントを作る◇小学生以上(小学生は保護者同伴)◇6組(1組3名まで)📠往復はがき(3面記入例参照。イベント名、参加人数も記入)で11月28日(必着)までに「〒170-0013 東池袋5-52-3 鈴木信太郎記念館」へ※1通1組。応募者多数の場合は抽選。
📠当館☎5950-1737

和の香り～香と香木の化学 「部屋香の作製」～

12月17日(日) ①午後1～3時、②

午後3時30分～5時30分 目白庭園◇和の香りの元となる香料について説明。香の原料や香木をブレンドして自宅で楽しめるオリジナル「部屋香」作り◇高校生以上◇各回20名◇1,500円📠11月13日から往復はがきかファクスかEメール(3面記入例参照。ファクス番号も記入)で「〒171-0031 目白3-20-18 目白庭園、📠5996-4886、📠info@meji-ro-garden.com」へ。直接窓口申込みも可※先着順。
📠当園管理事務所☎5996-4810

講演・講習

みらい館大明

ウォーキング講座～健康で美しく～(全3回)…11月24日～12月8日 金曜日 午後1時～2時30分◇ミセスユニバース日本大会審査員の講師が、姿勢と歩き方を改善し健康になる方法を伝授。講師…ベストボディコンテスト日本チャンピオン/ラザレスク・コリナ氏◇10名◇2,500円
📠パソコン講座「ワード入門2日間講座」…12月2・9日 土曜日 午後1～5時◇見やすいチラシ作成。講師…パソコンインストラクター/石井 由香里氏◇文字入力・マウス操作ができる方◇7名◇3,000円
📠11月13日から電話かEメールで「当館☎3986-7186、📠miraikan_tamei@yahoo.co.jp」へ。直接窓口申込みも可※先着順。

NPO 法人会計セミナー

12月2日(日) 午前10時～午後3時 としま産業振興プラザ(IKE・Biz)※オンライン可◇NPO 法人会計の基礎知識をテーマに、会計の基礎、会計処理の仕方、決算書類などの作成方法を学ぶ。決算経理処理の実践的なワークあり。講師…税理士法人安心資産税会計/門脇雅人氏◇40名◇500円◇筆記用具、電卓。
📠11月13日午前10時から

ら2次元コードで申込み※先着順。
📠協働推進グループ☎4566・2314

しくじり起業家が伝える！失敗しない事業計画の考え方セミナー

12月11日(月) 午後2～4時 区役所本庁舎 5階507～510会議室※オンライン開催あり◇実体験をもとにした創業時の事業計画の考え方・知的財産に関するセミナーと、創業・知的財産に関する個別相談会◇事業を営んでいる方、起業を考えている方◇50名
📠2次元コードで申込み※先着順。
📠商工グループ☎4566-2742

「認知症基本法を学ぼう！」研修会

12月13日(水) 午後2～4時 としま区民センター◇認知症になっても安心して暮らすためのお話。講師…認知症介護研究・研修東京センター長/栗田主一氏◇160名📠当日直接会場へ※先着順。
📠オレンジ・セーフコミュニティ豊島を作る会(ぬまんぞく介護内)☎5954-9878

絵本読み聞かせ講演会

12月22日(金) 午前10時～11時40分 としま産業振興プラザ(IKE・Biz)◇認知症や予防について理解を深め、認知機能の維持や改善に効果のある絵本読み聞かせを学ぶ。講師…東京都健康長寿医療センター研究所研究副部長/鈴木宏幸氏◇区内在住、在

インボイス制度登録要否相談会・説明会

11月21日(火)、12月15日(金) 午後1～5時 豊島税務署
◇消費税のインボイス制度が10月1日から始まりしました。インボイス発行事業者になる場合は、登録申請手続きが必要です。当署では、登録が必要かを悩まれている方向けに相談会を開催します。相談会前に2次元コードからオンライン説明会の動画を視聴してください◇8名
📠電話で当署個人課税第1部門☎3984-2171へ
※自動音声の後「2」を選択し内線513、514、515へ。

●国税局・税務署主催のインボイス制度説明会も開催しています。詳細は2次元コード参照。

勤、在学の方◇40名
📠11月24日から電話かファクスで「介護予防・認知症対策グループ☎4566-2433、📠3980-5040」へ※先着順。

官公署だより

●東京法務局 「全国一斉女性の人權ホットライン」

11月15日(水)～21日(火) 午前8時30分～午後7時※土・日曜日は午前10時～午後5時◇女性をめぐる様々な人権について、電話による相談を受け。電話番号(全国共通)…☎0570-070-810
📠当局人権擁護部第2課☎0570-011-000

●池袋消防署 「イケイケ消防防災フェスタ2023を開催します」

11月14日(火) 午後0時30分～午後3時50分 GLOBAL RING THEATRE(池袋西口公園内)◇火災予防業務協力者表彰式、ミニコンサート(東京消防庁音楽隊、カラーガーズ隊)、体験型防災訓練
📠当日直接会場へ。
📠池袋消防署☎3988-0119

スポーツ

としま産業振興プラザ(IKE・Biz)

①シェイプ講習(はじめて体験レッスン)…12月2日(土) 午後4時から

◇ステップ台を使用し、音楽に合わせてエクササイズ。有酸素運動・筋トレで、シェイプアップ◇16歳以上で初参加の方、②火曜日講習(はじめて体験レッスン)…12月5日(火)

ヨガ/午前9時30分から、ピラティス/午前10時30分から、ルーシーダットン/午後1時45分から、ストレッチ/午後7時15分から◇16歳以上で初参加の方、③ポルダリング初心者講習会…12月10日(日) ④午後1時から、⑤午後2時から、⑥午後3時から、⑦午後4時から◇ルールや安全に関する注意事項など、基礎を学ぶ※参加者(子ども)にプレゼントあり◇@～◇小学2年生～15歳(親子参加可)、⑧16歳以上の方◇1,000円 ⑨いずれも◇各回10名◇運動のできる服装で参加、⑩⑪は室内履き(⑩厚め、⑪薄めのクッション推奨)
📠11月13日から2次元コードで申込み※先着順。
📠当館☎3980-3131(午前10時～午後8時)

ハイキング「秋川溪谷ハイキング」

12月3日(日)※雨天中止 午前8時15分 JR新宿駅11番線ホームの先頭集合(立川方面)、秋川溪谷・瀨音の湯解散◇ハイキング約8km(3時間)◇区内在住、在勤の方◇40名◇100円◇歩きやすい服装、運動靴📠往復はがきで11月22日(必着)までにスポーツ推進グループへ※先着順。

ふれあいガイド

この欄は、区民の皆さんが自主的に活動しているサークルの紹介です。区ホームページからもご覧になれます。

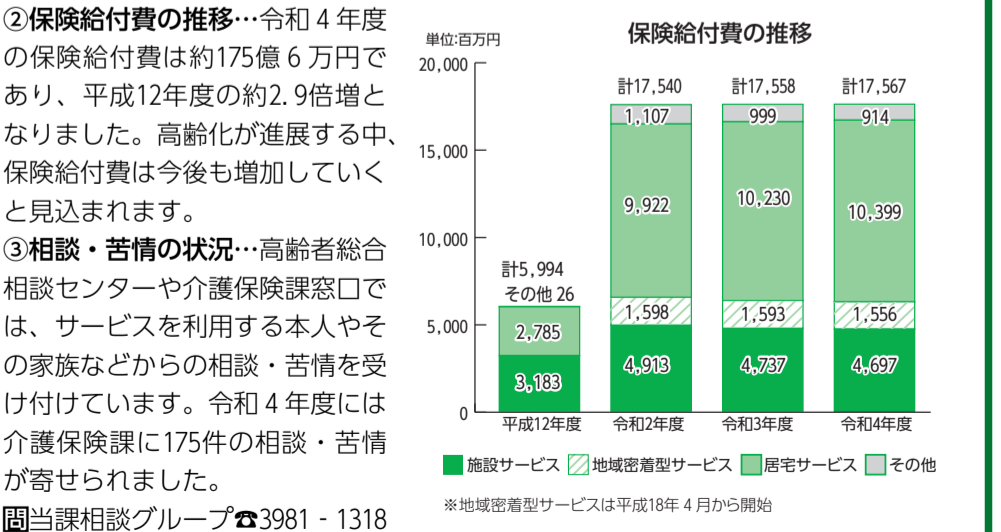
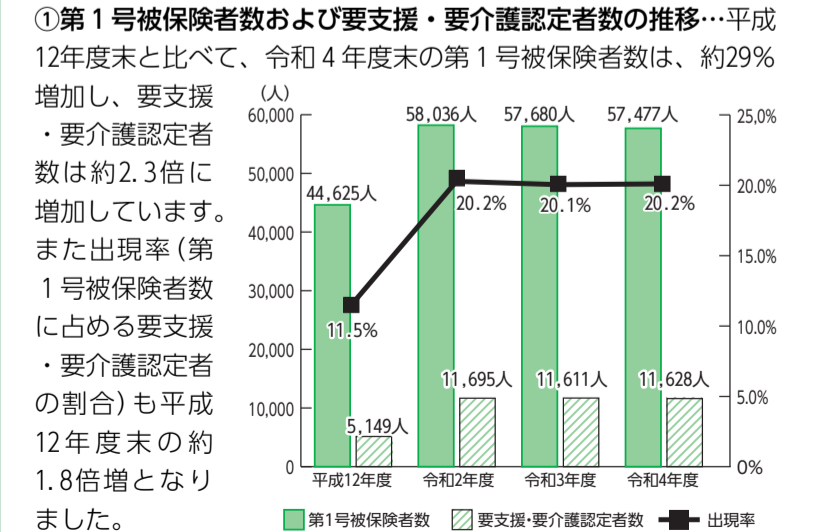
- 「南大塚リコーダーくらぶ」 月2回火曜日 午後7～9時 雑司が谷地域文化創造館など◇入会金1,000円、月額3,000円
📠当館☎090-1730-4101
- 「こでまりの会」 月2回火曜日 午前10時30分から 雑司が谷地域文化創造館◇筆ペン習字の練習◇入会金なし、月額3,500円
📠当館☎3989-9987、📠miri-0102@ezweb.ne.jp
- 「豊島書道文化振興の会」 毎月第1～3水曜日 午前11時～午後6時 雑司が谷公園丘の上テラス◇姿勢を良くし、表現力を豊かにする◇入会金なし、月額3,000円(高校生以下と70歳以上)、月額5,000円(上記以外の方)
📠金子☎090-3695-0658
- 「千早女性将棋の会」 原則第1・2土曜日 午後1時30分～4時 千早地域文化創造館◇プロ指導の将棋教室◇女性◇入会金なし、月額3,000円
📠当館☎080-6518-3690

はがきなどの記入例

①事業またはイベント名	※往復はがきを利用する場合、返信に〒住所、氏名を記入してください。
②〒住所	📠に住所がない場合は「〒171-8422 豊島区役所各グループ」へ。
③氏名(ふりがな)	
④年齢	
⑤電話番号	
⑥その他必要事項	

介護保険事業の実施状況(令和4年度実績)

介護が必要になっても、住み慣れた地域でできる限り自立した生活を送ることができるよう、高齢者の介護を社会全体で支えるしくみとして、平成12年から介護保険制度が導入されました。毎年実績報告をしています。





としまの伝統工芸士 23

「東京組紐」 平田武士氏

組紐の歴史は深く、縄文時代にまで遡る。装飾的な性格を持ちながら、伸縮性にも富むという機能性を兼ね備えていることから、武家が台頭する時代には、兜や甲冑を作るうえで欠かせないパーツとなった。17世紀以降には庶民が使う帯締めや根付け紐などに発展を遂げながら現代に至る。



「祖父である初代平田竹峯の意志により、弊社は紐一筋。また、純国産にこだわり群馬県産の春子繭を使っています」そう語るのは三代目竹峯として修業中である、平田武士氏。「子どもの頃から祖母の家に遊びにい

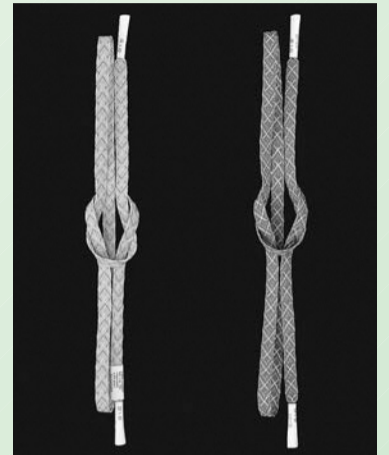
厳選された絹糸による唯一無二の逸品

と、糸があり、職人が黙々と仕事をしてきた。それが当たり前だった」と言う。二代目竹峯である父、晃氏の指導を受け、現在は純国産品の特色を最大限に生かした作品を製作している。

一本の組紐ができるまでには、紐を組む職人だけでなく、材料の繭を生産する養蚕業、繭から生糸を染める染色業と、多くの職人の緻密で繊細な手加えられている。近年、生活様式の変化による消費の減少や後継者不足などにより、この伝統工芸技術の存続が危ぶまれている。

この長い歴史に裏打ちされた揺るぎない日本の伝統美である「組紐」の技術を後世につなぐ。武士氏の今後の活動に期待したい。

(株)平田組紐 ☎3959-2914
豊島区伝統工芸保存会ホームページ <https://toshima-dentokogei.com/>
関商工グループ ☎4566-2742



12月 保健所カレンダー

開催予定の事業を中止・延期する場合があります。詳細は各問い合わせ先に確認してください。

	事業名	池袋保健所 ☎3987-4173~4	長崎健康相談所 ☎3957-1191
子どもの健康	1歳児歯科健診・総合相談 対象(1歳~1歳3か月児) [予約制]	7・21日(休) 受付/午前9時~9時30分	
	こども歯科健診 対象(2歳・2歳6か月・3歳6か月~4歳児) [予約制]	14・28日(休) 受付/午前9時~10時	5・26日(休) 受付/午前9時~10時
	母親学級 [予約制]	9日(土) 受付/午前9時~9時30分、開催/午前9時30分~正午	
おとなの健康	パパ・ママ準備教室 [予約制]	9日(土) 受付/午後0時30分~1時、開催/午後1時~3時15分 10日(日) 受付/①午前9時~9時30分、②午後0時30分~1時、開催/①午前9時30分~11時45分、②午後1時~3時15分	
	生活習慣病予防健診(男性) [予約制] ※対象…令和5年度20~39歳の男性	8日(金) 受付/午前8時50分~9時	
	女性の骨太健診 [予約制] ※対象…令和5年度20~39歳の女性	6日(水) 受付/①午前8時50分~9時、②午前9時30分~9時40分	
	健康(保健・栄養)相談 [予約制]	8日(金) 受付/午後1~2時	13日(水) 受付/午後1時15分~2時
	食事(栄養)相談 [予約制]		7日(木) 受付/午前9時30分~11時
こころの健康	女性の健康相談 [予約制]	6日(水) 受付/午後1時~2時25分	
	HIV(エイズ)検査 [予約制] ※結果は検査の1週間後	11日(月) 受付/午後1時30分~2時30分	
	B型・C型肝炎ウイルス検査 [予約制] ※結果は約1か月後に郵送	8日(金) 受付/午前10時~10時30分	
	こころの相談 [予約制]	20日(水) 受付/午前9~11時	5日(火) 受付/午後2~4時
その他	家族相談 [予約制]	25日(月) 受付/午後2~4時	
	随時相談	思春期・不妊症・更年期・難病・エイズ・感染症など、健康に関する相談を受けています。 平日 午前8時30分~正午、午後1~5時	
	ぜん息・COPD相談(呼吸器全般) [予約制]	6日(水) 開催/午後2時~3時30分 電話相談は随時受付。 ☎公害保健グループ☎3987-4220	

12月 乳幼児健康相談(出張育児相談) [予約制]

12日(火) 区民ひろば南大塚 午前10時~11時15分	13日(水) 区民ひろば要 午前10時~11時30分
	20日(水) 区民ひろば高松 午前10時~11時30分
	25日(月) 長崎健康相談所 午後1時30分~3時30分

☎池袋保健所☎3987-4174 ☎長崎健康相談所☎3957-1191

体育施設へ行こう

○申込みは、前日までに各施設へ
○詳細は各施設にお問い合わせください

豊島体育館 ☎3973-1701

◆各種体験会のご案内

①ペガールボール&ボッチャ体験会…12月25日(月) 午前9時30分~11時◇40名☎11月20日午前10時から電話で当館へ。直接窓口申込み可。

②かけっこ教室~広い体育館で思い切り走ろう…12月26日(火)・27日(水)①幼児の部(年中・年長)/午前9時30分~10時30分、②低学年の部(小学1~3年生)/午前10時45分~11時45分◇①15名、②20名◇各3,000円☎10月31日午前10時から当館窓口で受付。

いずれも◇運動のできる服装、室内履き、汗拭きタオル、飲み物。
※先着順。

総合体育場 ☎3971-0094

◆ポールウォーキング体験会

11月26日(日)※雨天中止 1回目…午前9時30分~11時、2回目…午前11時30分~午後1時 野球場◇各回15名◇運動のできる服装、飲み物。

☎11月13日から電話で当館へ※先着順。

池袋スポーツセンター☎5974-7262

◆各種教室(都度参加のご案内)

●65歳以上の方…①シニア体操(月・火・金)、②シニア体操プラス、●16歳以上の方…①ジェンヌヨガ、②かんたん椅子ヨガ、③フラダンス初心者、④K-POP ダンス、⑤ピラティス、⑥太極拳24式・48式、⑦シェイプアップ、⑧温活ヨガ、⑨健康づくり(火~金)※施設利用料必要、

●産後のママ対象…①骨盤調整ピラティス、●プール…①アクアサーキット※施設利用料必要、②水中トレーニング、ほか水泳教室多種あり、

●幼児、小学生対象…①水泳、②体操、③ダンス◇600~1,800円

☎当日先着順受付。

巣鴨体育館 ☎3918-7101

◆各種子どもスクール新規会員募集!

第4クール【1~3月】

◇区内在住の方◇印鑑、子どもの医療証、1クール分の会費。

☎12月3日午後5時30分~7時30分の間に当館窓口へ※抽選制のクラスは午後4時30分~4時45分の間に当館へ。

広告



今回は豊島区で里親さんと一緒に子育てをサポートしているフォスティング機関の職員のエピソードです。



ぼくのすきなママカレー



11月29日まで区役所本庁舎まるごとミュージアムで「わたしの好きなメニュー」と題し、里親家庭で暮らすお子さんの絵が展示されているのはご存知でしょうか。お子さんに「里親さんが作る好きなごはんやお菓子」の絵を書いていただきました。

8月末頃、児童相談所に来て絵を描いてくれたAくん。職員が「お母さんの作るごはんでは好きなごはんなあに?」と聞くと「ママカレー! いちばんおいしいママカレー!」と教えてくれました。カレーライスのお米を一つ一つ丁寧に描き、描きづらい具材も大きく描いてくれました。里親さんとの日々の生活がお子さんの喜びにつながっているなと感じました。

●豊島区では養育家庭(里親)を募集しています。

区ホームページには、里親の申請要件や里親登録までの流れのほか、個別相談会や養育体験発表会などイベントに関する情報も掲載しています。

☎児童相談所☎6758-7918



庭木1本から承ります!



お客様へのお約束
庭木1本より明瞭料金
トイレはお借りしません
土日でもOKです
お茶はご遠慮します

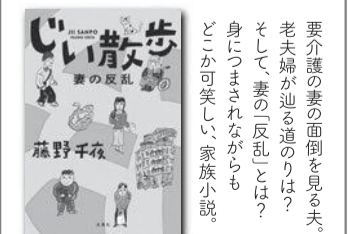
としま区報をご覧の方へ
生垣の剪定(高さ1m2m)
通常2,200円を
初回限定先着10名様
1,100円(税込)

営業時間 ガーデンエクスプレス
9時~17時 東京北支店 練馬区土支田3-19-12
03-5933-2811
お見積り・お問い合わせはお電話もしくは2次元コードから

夫婦あわせて180歳超。
3人の中年息子は、みな独身。

JII SANPO じい散歩 妻の反乱

お金、子供、お墓……悩んでも仕方ない!
今日も主人公は、池袋周辺をてくてくと歩きます。



Fujino Chiya 藤野千夜
定価1870円(税込)
978-4-575-24682-7

双葉社 試し読みはこちら
〒162-8540 東京都新宿区東五軒町3-28
<https://www.futabasha.co.jp/>

