

5月から広報としま1日号の特集版と情報版が1つになります

これまで特集版と情報版を1紙ずつ発行していましたが、5月からは2つをまとめ、1日号は1紙のみを発行します。11・21日号は引き続き情報版のみを発行します。

問広報グループ ☎03 - 4566 - 2532

としま

区役所本庁舎3・4階の窓口業務を終日休業します

5月18日(土)・19日(日)、8月17日(土)(3階総合窓口課のみ)◇システムメンテナンス作業のため。マイナンバーカードを使用して、コンビニエンスストアで住民票の写しなどの取得が可能です。ほかにも来庁しなくてもできる手続きがあります。詳細は区ホームページ参照か問い合わせください。

※6月から3階総合窓口課業務は毎週土曜日開庁、4階福祉総合フロアは第2・4土曜日開庁に変更します。

問住民記録グループ ☎03 - 3981 - 4782



来庁しなくてもできる手続き

第8回議会報告会

5月15日(水) 午後6時30分～8時(午後6時開場) 豊島区本会議場(ライブ中継もあり)◇議会活動に関する情報や議会としての意思決定内容などを報告します。区議会のしくみ、第1回定例会の予算特別委員会、常任委員会の内容や参加者から質問をいただく機会も予定◇子ども連れの方の参加も可。手話通訳あり◇当日直接会場へ。問議会総務課総務グループ ☎03 - 3981 - 1441



議会報告会

パブリックコメント



【結果の公表】

豊島区住宅マスタープラン

当プランについて、パブリックコメント(意見公募手続)制度に基づき、区民の皆さんのご意見をお聴きしました。

●閲覧できます…全文といただいたご意見および区の考え方は5月10日まで、住宅課、行政情報コーナー、区民事務所、図書館、区民ひろば、区ホームページで閲覧できます。

問施策推進グループ ☎03 - 3981 - 2655

税・国保・年金



20歳以上の学生の方へ 令和6年度「学生納付特例」の申請を受け付けています

国内にお住まいの方は、20歳になったときから国民年金の被保険者となり、保険料の納付が義務づけられています。ただし、学生の方で本人の所得が一定額以下の場合、納付が猶予される「学生納付特例制度」(一部対象外の学校あり)があります。希望者は、有効期限内の学生証、本人確認書類、年金番号のわかるものを持参のうえ、申請してください。問国民年金グループ ☎03 - 3981 - 1954、池袋年金事務所 ☎03 - 3988 - 6011

子育て・教育



親子の絆づくりプログラム 赤ちゃんが来た！(全4回)

5月9～30日 木曜日 午前10時～正午 東部子ども家庭支援センター◇赤ちゃんとかかわりを学び、子育て仲間を作る◇区内在住で生後2～5か月の第1子の母親◇10組 問母子モアプリで4月18日午後6時までに申込み※応募者多数の場合は抽選。

問当センター ☎03 - 5980 - 5275

離乳食講習会

5月9日(木) 午後1時30分～2時

45分 池袋保健所◇中期、後期以降の2グループに分かれて、口の機能の発達に合わせた離乳食のすすめ方、調理のポイント、むし歯予防を学ぶ◇おおむね7か月～1歳児の保護者◇中期は14組、後期以降は20組

問4月18日から電話で予約専用 ☎03 - 3987 - 4244へ※池袋保健所担当地域在住の方優先で先着順。

問栄養グループ ☎03 - 3987 - 4361

0歳から、子どもと一緒に♪コンサート

5月11日(土) 午前10時30分～11時25分(午前10時開場) としま区民センター◇クラシック、ポップスなど幅広いジャンルの曲をハープ&フルートで演奏。楽器の説明、子どもも歌える曲などもあり◇120席(全席自由)◇おとな前売り1,800円(当日2,000円)、3歳～中学生700円(当日も同額)※3歳未満でひざ上鑑賞は無料◇2次元コードで申込み※先着順。

問ピッコロクラッセ ☎050 - 3454 - 0849



スマイル講座 「子育てで大切にしたいこと」

5月22日(水) 午後2時～3時30分 東部子ども家庭支援センター◇子どもの育ちで大切なことを学ぶ。講師…(一社)親と子どもの臨床支援センター代表理事/帆足暁子氏◇区内在住で1歳7か月未満児の保護者。参加は東・西子ども家庭支援センター合わせて子ども1名につき1回◇12名(保8名。5か月以上1歳7か月未満児(5か月未満児は同席)。

問4月22日午前10時から母子モアプリで申込み※先着順。

問東部子ども家庭支援センター ☎03 - 5980 - 5275

暮らし等



新しい選挙管理委員が選任されました

任期満了に伴う新委員の選挙が3月26日の区議会本会議で行われ、4名の委員が選任されました。また、

3月29日に臨時の選挙管理委員会が開かれ、委員長および委員長職務代理者が選任されました。

問選挙グループ ☎03 - 4566 - 2821

職務	氏名	住所
委員長	中島 義春	西薬鴨2丁目
職務代理者	丸山 弘和	高松3丁目
委員	佐藤 正美	南大塚3丁目
委員	西村 昭彦	南長崎4丁目

国民生活基礎調査にご協力ください

この調査は統計法に基づくもので、保健、医療、福祉、年金、所得など国民生活の状況を把握し、施策立案の重要な基礎資料となるものです。厚生労働省と東京都から委託をうけ、4月中旬頃から、調査員が戸別訪問し、調査票の配布・回収を行います。訪問する調査員は、必ず調査員証を携帯しています。調査へのご協力をお願いします◇調査日…6月6日(木)◇調査地区…区内の3地区(全国より無作為抽出された地区)

問地域保健課管理グループ ☎03 - 3987 - 4203

住宅・不動産相談のお知らせ

毎週水曜日(祝日を除く) 午後1～3時(1回45分) 区役所本庁舎4階相談室409◇住宅・不動産の契約、宅地・建物の取引などについて、住宅相談員(宅地建物取引士)が相談に応じる◇当日直接会場へ※予約優先。問入居相談グループ ☎03 - 3981 - 2683

環境・清掃



西武池袋本店と東武百貨店池袋店でフードドライブを行います

4月19日(金)・20日(土) 西武池袋本店…午前11時～午後6時 地下1階=南口(クラブ・オンゲート)特設会場 東武百貨店池袋店…午前11時～午後6時 2階5番地特設会場 ◇家庭で余っている食品を回収し、集まった食品は、豊島区民社会福祉協議会を通じて区内の子ども食堂や必要とする方々にお渡しします。

◇対象となる食品

次の①～⑤すべてを満たした商品※保存状態により、お持ち帰りいただく場合があります。

①未開封で、包装・外装が破損していない、②賞味期限が2か月以上あり、それが明記されている、③生鮮食品ではない、④常温で保管が可能である(冷蔵・冷凍不要)、⑤商品説明が外国語のみではない。

◇当日直接会場へ。

問事業推進グループ ☎03 - 3981 - 1142

「つる植物・いのちの森苗木」を配布します

6月2日(日) 午前10時～午後3時(午前・午後の部を指定。詳細は配布引換券参照) 区役所本庁舎◇①つる植物…アイビー、カロライナジャスミン、ツルニチニチソウ、トケイソウ、ハゴロモジャスミン、ハツユキカズラ、②「いのちの森」苗木…アオキ、アセビ、イロハモミジ、ガマズミ、クちなし、シモツケ、ジンチヨウゲ、マンリョウ、ムラサキシキブ、ヤマボウシ。①②とも1名3本まで。植物や苗木は区内に植えてください◇区内在住、在勤、在学の方◇配布引換券、持ち帰り用の袋持参◇はがき(3面記入例参照。希望植物・樹種名と各希望数も記入※1枚で①②両方の申込み可。数の記載がない場合は1本とします)で4月19日(消印有効)までに環境政策課事業グループへ。電子申請で受付も可。応募者多数の場合は本数の調整あり。配布引換券を5月16日頃発送予定。

問当グループ ☎03 - 3981 - 2771



発達障害者相談窓口

発達障害について、当事者や家族からの相談に応じます。内容により適切な機関を紹介します※面接相談希望者は事前に要予約。

問発達障害者相談グループ ☎03 - 4566 - 2445

健康

健康ツボ講座

4月26日(金) 午後1時30分～2時30分 高田介護予防センター◇身近な症状に合わせたツボの話と探し方を鍼灸師が解説◇区内在住で65歳以上の方◇20名

📄4月15日午前11時から電話で当センター☎03-3590-8116へ※先着順。

募集

18～25歳の期日前投票立会人

7月7日(日)執行の東京都知事選挙における期日前投票所の投票立会人として、選挙投票が公正に行われるよう立ち会う。

◇応募資格…次のすべてに該当する方。①日本国籍を有し豊島区内に住民登録がある、②18～25歳で当選挙の選挙権を有する、③事前説明会(6月15日(土)午前10時予定)に出席できる◇立会日…6月29日(土)・30日(日)、7月6日(土)のうち1日◇立会場所…次のいずれかの投票所。①区役所本庁舎8階会議室、②西武池袋本店、③東武百貨店池袋店、④西部区民事務所、⑤旧朝日中学校(西巣鴨4-9-1)※選択不可◇立会時間…区施設/午前8時30分～午後8時、西武池袋本店/午前10時～午後8時、東武百貨店池袋店/午前10時～午後7時※集合・解散時間は異なる◇報酬…区施設、西武池袋本店/13,400円、東武百貨店池袋店/12,530円◇応募要項・応募用紙…区内図書館

などで配布、区ホームページからダウンロード可。

◇応募方法…応募用紙に必要事項を記入し、郵送かファクスで4月30日(必着)までに当事務局☎03-3981-4606へ。2次元コードで申込み可。

📄選挙グループ☎03-4566-2821

リサイクルフリーマーケット 出店者

5月12日(日) 午前10時30分～午後2時 池袋第二公園※駐車場なし、雨天中止◇区内在住、在勤、在学の個人またはグループ※営業目的は不可◇募集数…20店舗(1店舗面積2m×2m)◇1,000円

📄ファクスかEメールで「みんなのえんがわ池袋事務局☎03-6709-4731、📠en@toshima-npo.org」へ※1名(1グループ)1通のみ。先着順。

📄当事務局 氏原☎03-6912-6245(午後1～5時)

令和6年度 国主催慰霊巡拝の参加者募集

◇実施予定地域…カザフスタン共和国、ウズベキスタン共和国、モンゴル国、インドネシア(ニューギニア島西部を含む)、東部ニューギニア(ニューギニア島東部)、北ボルネオ、ソロモン諸島、マリアナ諸島、フィリピン、硫黄島

◇対象…慰霊巡拝を行う戦域における戦没者の配偶者(再婚した方を除く)、父母、子、兄弟姉妹、参加遺族(父・兄弟姉妹)の配偶者、戦没者の孫、戦没者の甥・姪。いずれも申込み期限があります。詳細は問い合わせ

イベント

豊島みどりの会 観察会

4月26日(金)※雨天時は4月27日(土) 午前9時～午後0時30分 池袋駅南口地下鉄ミネ前エスカレーター横集合、現地解散◇浅間山公園のムサシノキスゲ、多磨霊園での観察◇20名◇200円(会員は無料)。交通費別途◇あればルーペか双眼鏡持参。

📄電話かファクスで「当会☎03-3982-5569(☎番号同左)」へ※先着順。

池袋東口としま商人まつり

4月29日(祝)・30日(火) 午前11時～午後6時30分(4月30日は午後4時30分まで) 中池袋公園◇区内商店・交流都市の物品販売、模擬店コーナー📄当日直接会場へ。

📄豊島区商店街連合会☎03-3981-5445

TACT FESTIVAL2024

5月3日(祝)～6日(振休) 東京芸術劇場◇池袋の街中で、無料で聴ける街角ライブやコンサート、ダンス、奇席などのアートイベント。申込みなどの詳細は公式ホームページ📄https://www.tact2024.jp 参照。

📄当劇場 ☎0570-010-296(午前10時～午後7時)

としま案内人長崎町ガイドツアー「池袋モンパルナス・長崎アトリエ村跡ま歩き」

5月19日(日) 午後1時～3時30分

東京メトロ要町駅改札口付近集合、解散◇若い画家や彫刻家に住み創作活動をしていた面影をたどる◇20名◇300円(保護者同伴の小中学生以下無料)📄2次元コードで5月10日までに申込み※応募者多数の場合は抽選。

📄当団体 豊田☎090-8315-3137

歴史散歩

～長崎獅子舞と昭和レトロ探訪～

5月12日(日)※小雨決行 午後1時～3時30分 目白第一区民集會室集合、トキワ荘通り昭和レトロ館解散◇としま案内人長崎町による地域周辺の歴史や文化を巡るガイドツアー◇20名

📄電話かファクスで4月15日午前9時～5月5日午後6時の間に「目白図書館 ☎03-3950-7121、☎03-3950-7910」へ。直接窓口申込みも可※先着順。

スプリングコンサート

5月12日(日) 午後2時～3時30分(午後1時30分開場予定) 雑司が谷旧宣教師館◇出演…ピアノ/宇井紗也香、ソプラノ/樋上佳薫、曲目…中田喜直/おかあさん、F.リスト/愛の夢 第3番 As Dur S.541ほか

📄往復はがきで4月25日(必着)までに「〒171-0032 雑司が谷1-25-5 雑司が谷旧宣教師館」へ。2次元コードで申込みも可※応募者多数の場合は抽選。1名1回の応募。

📄当館 ☎03-3985-4081

としま案内人「大塚物語」ガイドツアー「新紙幣の人物 ゆかりの地を巡る」～渋沢栄一と津田梅子～

5月18日(土) 午前10時～正午 JR大塚駅改札前午前9時50分集合、都電荒川線巣鴨新田停留所解散◇TRAM パル大塚バラ巡り～旧東鴨警察署跡(折戸通り)～文京高校～庚申塚～延命地藏尊～明治女学校跡～大日堂～巣鴨新田(希望者のみ都電で向原停留所のバラロードへ)◇20名◇300円📄往復はがき(右記記入例参照。参加者全員分を記入)で5月1日(必着)までに「〒170-0005 南大塚2-36-1 南大塚地域文化創造館」へ。2次元コードで申込みも可※応募者多数の場合は抽選。

📄当団体 加藤☎070-5075-1382

ちかこイベントクラブ 「豊島ふれあい探検隊2024春」

5月18日(土) 午後1時30分～4時15分 西武池袋線椎名町駅集合◇世代や障害を越えて交流し、目白の森で自然にふれあい、宝探しゲームを楽しむ◇20名◇300円

📄4月15日午前10時から2次元コードで申込み先着順。

📄協働推進グループ☎03-4566-2314

講演・講習

スマートフォン個別相談会

5月2日(木) 午後1時30分～3時30分(1人20分) 区役所本庁舎1階としまセンタースクエア◇一対一の相談会で使い方や操作方法の不安や疑問を解消(個人情報の取扱いを要する事項や、通信プランに関する相談など是对応できない場合あり)◇区内在住で65歳以上の方◇20名◇スマホ持参。

📄4月16日から電話で介護予防・認知症対策グループ☎03-4566-2434へ※先着順。

としま案内人「大塚物語」ガイドツアー「新紙幣の人物 ゆかりの地を巡る」～渋沢栄一と津田梅子～

5月18日(土) 午前10時～正午 JR大塚駅改札前午前9時50分集合、都電荒川線巣鴨新田停留所解散◇TRAM パル大塚バラ巡り～旧東鴨警察署跡(折戸通り)～文京高校～庚申塚～延命地藏尊～明治女学校跡～大日堂～巣鴨新田(希望者のみ都電で向原停留所のバラロードへ)◇20名◇300円📄往復はがき(右記記入例参照。参加者全員分を記入)で5月1日(必着)までに「〒170-0005 南大塚2-36-1 南大塚地域文化創造館」へ。2次元コードで申込みも可※応募者多数の場合は抽選。

📄当団体 加藤☎070-5075-1382

スポーツ

としま産業振興プラザ(IKE・Biz)

親子で体操教室はじめて無料体験レッスン

5月4日(祝) 午後2時30分～3時15分◇親子でふれあいながら運動不足解消◇小学1～3年生と保護者◇10組20名※6月以降は毎月第1土曜日に開催。通常講習は1組1,000円、当日先着順受付。

📄4月13日から電話かEメールで「当館☎03-3986-7186、📠miraikan_taimei@yahoo.co.jp」へ。直接窓口申込みも可※先着順。

鏡

としま産業振興プラザ(IKE・Biz)

親子で体操教室はじめて無料体験レッスン

5月4日(祝) 午後2時30分～3時15分◇親子でふれあいながら運動不足解消◇小学1～3年生と保護者◇10組20名※6月以降は毎月第1土曜日に開催。通常講習は1組1,000円、当日先着順受付。

📄4月13日から電話かEメールで「当館☎03-3986-7186、📠miraikan_taimei@yahoo.co.jp」へ。直接窓口申込みも可※先着順。

講演・講習

スマートフォン個別相談会

5月2日(木) 午後1時30分～3時30分(1人20分) 区役所本庁舎1階としまセンタースクエア◇一対一の相談会で使い方や操作方法の不安や疑問を解消(個人情報の取扱いを要する事項や、通信プランに関する相談など是对応できない場合あり)◇区内在住で65歳以上の方◇20名◇スマホ持参。

📄4月16日から電話で介護予防・認知症対策グループ☎03-4566-2434へ※先着順。

鏡

としま産業振興プラザ(IKE・Biz)

親子で体操教室はじめて無料体験レッスン

5月4日(祝) 午後2時30分～3時15分◇親子でふれあいながら運動不足解消◇小学1～3年生と保護者◇10組20名※6月以降は毎月第1土曜日に開催。通常講習は1組1,000円、当日先着順受付。

📄4月13日から電話かEメールで「当館☎03-3986-7186、📠miraikan_taimei@yahoo.co.jp」へ。直接窓口申込みも可※先着順。

としま案内人「大塚物語」ガイドツアー「新紙幣の人物 ゆかりの地を巡る」～渋沢栄一と津田梅子～

5月18日(土) 午前10時～正午 JR大塚駅改札前午前9時50分集合、都電荒川線巣鴨新田停留所解散◇TRAM パル大塚バラ巡り～旧東鴨警察署跡(折戸通り)～文京高校～庚申塚～延命地藏尊～明治女学校跡～大日堂～巣鴨新田(希望者のみ都電で向原停留所のバラロードへ)◇20名◇300円📄往復はがき(右記記入例参照。参加者全員分を記入)で5月1日(必着)までに「〒170-0005 南大塚2-36-1 南大塚地域文化創造館」へ。2次元コードで申込みも可※応募者多数の場合は抽選。

📄当団体 加藤☎070-5075-1382

としま案内人「大塚物語」ガイドツアー「新紙幣の人物 ゆかりの地を巡る」～渋沢栄一と津田梅子～

5月18日(土) 午前10時～正午 JR大塚駅改札前午前9時50分集合、都電荒川線巣鴨新田停留所解散◇TRAM パル大塚バラ巡り～旧東鴨警察署跡(折戸通り)～文京高校～庚申塚～延命地藏尊～明治女学校跡～大日堂～巣鴨新田(希望者のみ都電で向原停留所のバラロードへ)◇20名◇300円📄往復はがき(右記記入例参照。参加者全員分を記入)で5月1日(必着)までに「〒170-0005 南大塚2-36-1 南大塚地域文化創造館」へ。2次元コードで申込みも可※応募者多数の場合は抽選。

📄当団体 加藤☎070-5075-1382

としま案内人「大塚物語」ガイドツアー「新紙幣の人物 ゆかりの地を巡る」～渋沢栄一と津田梅子～

5月18日(土) 午前10時～正午 JR大塚駅改札前午前9時50分集合、都電荒川線巣鴨新田停留所解散◇TRAM パル大塚バラ巡り～旧東鴨警察署跡(折戸通り)～文京高校～庚申塚～延命地藏尊～明治女学校跡～大日堂～巣鴨新田(希望者のみ都電で向原停留所のバラロードへ)◇20名◇300円📄往復はがき(右記記入例参照。参加者全員分を記入)で5月1日(必着)までに「〒170-0005 南大塚2-36-1 南大塚地域文化創造館」へ。2次元コードで申込みも可※応募者多数の場合は抽選。

📄当団体 加藤☎070-5075-1382

としま案内人「大塚物語」ガイドツアー「新紙幣の人物 ゆかりの地を巡る」～渋沢栄一と津田梅子～

5月18日(土) 午前10時～正午 JR大塚駅改札前午前9時50分集合、都電荒川線巣鴨新田停留所解散◇TRAM パル大塚バラ巡り～旧東鴨警察署跡(折戸通り)～文京高校～庚申塚～延命地藏尊～明治女学校跡～大日堂～巣鴨新田(希望者のみ都電で向原停留所のバラロードへ)◇20名◇300円📄往復はがき(右記記入例参照。参加者全員分を記入)で5月1日(必着)までに「〒170-0005 南大塚2-36-1 南大塚地域文化創造館」へ。2次元コードで申込みも可※応募者多数の場合は抽選。

📄当団体 加藤☎070-5075-1382

鏡

としま産業振興プラザ(IKE・Biz)

親子で体操教室はじめて無料体験レッスン

5月4日(祝) 午後2時30分～3時15分◇親子でふれあいながら運動不足解消◇小学1～3年生と保護者◇10組20名※6月以降は毎月第1土曜日に開催。通常講習は1組1,000円、当日先着順受付。

📄4月13日から電話かEメールで「当館☎03-3986-7186、📠miraikan_taimei@yahoo.co.jp」へ。直接窓口申込みも可※先着順。

鏡

としま産業振興プラザ(IKE・Biz)

親子で体操教室はじめて無料体験レッスン

5月4日(祝) 午後2時30分～3時15分◇親子でふれあいながら運動不足解消◇小学1～3年生と保護者◇10組20名※6月以降は毎月第1土曜日に開催。通常講習は1組1,000円、当日先着順受付。

📄4月13日から電話かEメールで「当館☎03-3986-7186、📠miraikan_taimei@yahoo.co.jp」へ。直接窓口申込みも可※先着順。

鏡

としま産業振興プラザ(IKE・Biz)

親子で体操教室はじめて無料体験レッスン

5月4日(祝) 午後2時30分～3時15分◇親子でふれあいながら運動不足解消◇小学1～3年生と保護者◇10組20名※6月以降は毎月第1土曜日に開催。通常講習は1組1,000円、当日先着順受付。

📄4月13日から電話かEメールで「当館☎03-3986-7186、📠miraikan_taimei@yahoo.co.jp」へ。直接窓口申込みも可※先着順。

としま案内人「大塚物語」ガイドツアー「新紙幣の人物 ゆかりの地を巡る」～渋沢栄一と津田梅子～

5月18日(土) 午前10時～正午 JR大塚駅改札前午前9時50分集合、都電荒川線巣鴨新田停留所解散◇TRAM パル大塚バラ巡り～旧東鴨警察署跡(折戸通り)～文京高校～庚申塚～延命地藏尊～明治女学校跡～大日堂～巣鴨新田(希望者のみ都電で向原停留所のバラロードへ)◇20名◇300円📄往復はがき(右記記入例参照。参加者全員分を記入)で5月1日(必着)までに「〒170-0005 南大塚2-36-1 南大塚地域文化創造館」へ。2次元コードで申込みも可※応募者多数の場合は抽選。

📄当団体 加藤☎070-5075-1382

としま案内人「大塚物語」ガイドツアー「新紙幣の人物 ゆかりの地を巡る」～渋沢栄一と津田梅子～

5月18日(土) 午前10時～正午 JR大塚駅改札前午前9時50分集合、都電荒川線巣鴨新田停留所解散◇TRAM パル大塚バラ巡り～旧東鴨警察署跡(折戸通り)～文京高校～庚申塚～延命地藏尊～明治女学校跡～大日堂～巣鴨新田(希望者のみ都電で向原停留所のバラロードへ)◇20名◇300円📄往復はがき(右記記入例参照。参加者全員分を記入)で5月1日(必着)までに「〒170-0005 南大塚2-36-1 南大塚地域文化創造館」へ。2次元コードで申込みも可※応募者多数の場合は抽選。

📄当団体 加藤☎070-5075-1382

としま案内人「大塚物語」ガイドツアー「新紙幣の人物 ゆかりの地を巡る」～渋沢栄一と津田梅子～

5月18日(土) 午前10時～正午 JR大塚駅改札前午前9時50分集合、都電荒川線巣鴨新田停留所解散◇TRAM パル大塚バラ巡り～旧東鴨警察署跡(折戸通り)～文京高校～庚申塚～延命地藏尊～明治女学校跡～大日堂～巣鴨新田(希望者のみ都電で向原停留所のバラロードへ)◇20名◇300円📄往復はがき(右記記入例参照。参加者全員分を記入)で5月1日(必着)までに「〒170-0005 南大塚2-36-1 南大塚地域文化創造館」へ。2次元コードで申込みも可※応募者多数の場合は抽選。

📄当団体 加藤☎070-5075-1382

としま案内人「大塚物語」ガイドツアー「新紙幣の人物 ゆかりの地を巡る」～渋沢栄一と津田梅子～

5月18日(土) 午前10時～正午 JR大塚駅改札前午前9時50分集合、都電荒川線巣鴨新田停留所解散◇TRAM パル大塚バラ巡り～旧東鴨警察署跡(折戸通り)～文京高校～庚申塚～延命地藏尊～明治女学校跡～大日堂～巣鴨新田(希望者のみ都電で向原停留所のバラロードへ)◇20名◇300円📄往復はがき(右記記入例参照。参加者全員分を記入)で5月1日(必着)までに「〒170-0005 南大塚2-36-1 南大塚地域文化創造館」へ。2次元コードで申込みも可※応募者多数の場合は抽選。

📄当団体 加藤☎070-5075-1382

としま案内人「大塚物語」ガイドツアー「新紙幣の人物 ゆかりの地を巡る」～渋沢栄一と津田梅子～

5月18日(土) 午前10時～正午 JR大塚駅改札前午前9時50分集合、都電荒川線巣鴨新田停留所解散◇TRAM パル大塚バラ巡り～旧東鴨警察署跡(折戸通り)～文京高校～庚申塚～延命地藏尊～明治女学校跡～大日堂～巣鴨新田(希望者のみ都電で向原停留所のバラロードへ)◇20名◇300円📄往復はがき(右記記入例参照。参加者全員分を記入)で5月1日(必着)までに「〒170-0005 南大塚2-36-1 南大塚地域文化創造館」へ。2次元コードで申込みも可※応募者多数の場合は抽選。

📄当団体 加藤☎070-5075-1382

としま案内人「大塚物語」ガイドツアー「新紙幣の人物 ゆかりの地を巡る」～渋沢栄一と津田梅子～

5月18日(土) 午前10時～正午 JR大塚駅改札前午前9時50分集合、都電荒川線巣鴨新田停留所解散◇TRAM パル大塚バラ巡り～旧東鴨警察署跡(折戸通り)～文京高校～庚申塚～延命地藏尊～明治女学校跡～大日堂～巣鴨新田(希望者のみ都電で向原停留所のバラロードへ)◇20名◇300円📄往復はがき(右記記入例参照。参加者全員分を記入)で5月1日(必着)までに「〒170-0005 南大塚2-36-1 南大塚地域文化創造館」へ。2次元コードで申込みも可※応募者多数の場合は抽選。

📄当団体 加藤☎070-5075-1382

区民歩こう会「恵比寿から目黒川沿いの古社寺と目黒不動尊・林試の森公園へ」

5月5日(祝)※雨天決行 午前9時50分 JR恵比寿駅西口駅前広場集合◇恵比寿神社～松泉寺～中目黒公園～中目黒八幡神社～祐天寺～長泉院～大鳥神社～目黒不動尊～林試の森公園～安養院～氷川神社～目黒川～大円寺～目黒駅まで(約6.5km)◇300円◇軽装、飲み物、雨具、昼食📄当日集合場所で受付。

📄豊島歩こう会 吉越☎03-3986-8620

区民グラウンド・ゴルフ 初心者教室(5月)

5月9日(木)※雨天時は5月23日(水) 午後2～4時 総合体育場◇区内在住、在勤、在学の方◇200円◇運動できる服装、靴で参加。用具の貸出あり📄電話で4月27日までに豊島区グラウンド・ゴルフ協会 寺田☎080-3250-7510へ(当日参加不可)。

📄スポーツ推進グループ☎03-4566-2764

親子で体操教室はじめて無料体験レッスン

5月4日(祝) 午後2時30分～3時15分◇親子でふれあいながら運動不足解消◇小学1～3年生と保護者◇10組20名※6月以降は毎月第1土曜日に開催。通常講習は1組1,000円、当日先着順受付。

📄4月13日から電話かEメールで「当館☎03-3986-7186、📠miraikan_taimei@yahoo.co.jp」へ。直接窓口申込みも可※先着順。

親子で体操教室はじめて無料体験レッスン

5月4日(祝) 午後2時30分～3時15分◇親子でふれあいながら運動不足解消◇小学1～3年生と保護者◇10組20名※6月以降は毎月第1土曜日に開催。通常講習は1組1,000円、当日先着順受付。

📄4月13日から電話かEメールで「当館☎03-3986-7186、📠miraikan_taimei@yahoo.co.jp」へ。直接窓口申込みも可※先着順。

親子で体操教室はじめて無料体験レッスン

5月4日(祝) 午後2時30分～3時15分◇親子でふれあいながら運動不足解消◇小学1～3年生と保護者◇10組20名※6月以降は毎月第1土曜日に開催。通常講習は1組1,000円、当日先着順受付。

📄4月13日から電話かEメールで「当館☎03-3986-7186、📠miraikan_taimei@yahoo.co.jp」へ。直接窓口申込みも可※先着順。

親子で体操教室はじめて無料体験レッスン

5月4日(祝) 午後2時30分～3時15分◇親子でふれあいながら運動不足解消◇小学1～3年生と保護者◇10組20名※6月以降は毎月第1土曜日に開催。通常講習は1組1,000円、当日先着順受付。

📄4月13日から電話かEメールで「当館☎03-3986-7186、📠miraikan_taimei@yahoo.co.jp」へ。直接窓口申込みも可※先着順。

親子で体操教室はじめて無料体験レッスン

5月4日(祝) 午後2時30分～3時15分◇親子でふれあいながら運動不足解消◇小学1～3年生と保護者◇10組20名※6月以降は毎月第1土曜日に開催。通常講習は1組1,000円、当日先着順受付。

📄4月13日から電話かEメールで「当館☎03-3986-7186、📠miraikan_taimei@yahoo.co.jp」へ。直接窓口申込みも可※先着順。

親子で体操教室はじめて無料体験レッスン

5月4日(祝) 午後2時30分～3時15分◇親子でふれあいながら運動不足解消◇小学1～3年生と保護者◇10組20名※6月以降は毎月第1土曜日に開催。通常講習は1組1,000円、当日先着順受付。

📄4月13日から電話かEメールで「当館☎03-3986-7186、📠miraikan_taimei@yahoo.co.jp」へ。直接窓口申込みも可※先着順。

親子で体操教室はじめて無料体験レッスン

5月4日(祝) 午後2時30分～3時15分◇親子でふれあいながら運動不足解消◇小学1～3年生と保護者◇10組20名※6月以降は毎月第1土曜日に開催。通常講習は1組1,000円、当日先着順受付。

📄4月13日から電話かEメールで「当館☎03-3986-7186、📠miraikan_taimei@yahoo.co.jp」へ。直接窓口申込みも可※先着順。

親子で体操教室はじめて無料体験レッスン

5月4日(祝) 午後2時30分～3時15分◇親子でふれあいながら運動不足解消◇小学1～3年生と保護者◇10組20名※6月以降は毎月第1土曜日に開催。通常講習は1組1,000円、当日先着順受付。

📄4月13日から電話かEメールで「当館☎03-3986-7186、📠miraikan_taimei@yahoo.co.jp」へ。直接窓口申込みも可※先着順。

親子で体操教室はじめて無料体験レッスン

5月4日(祝) 午後2時30分～3時15分◇親子でふれあいながら運動不足解消◇小学1～3年生と保護者◇10組20名※6月以降は毎月第1土曜日に開催。通常講習は1組1,000円、当日先着順受付。

📄4月13日から電話かEメールで「当館☎03-3986-7186、📠miraikan_taimei@yahoo.co.jp」へ。直接窓口申込みも可※先着順。

親子で体操教室はじめて無料体験レッスン

5月4日(祝) 午後2時30分～3時15分◇親子でふれあいながら運動不足解消◇小学1～3年生と保護者◇10組20名※6月以降は毎月第1土曜日に開催。通常講習は1組1,000円、当日先着順受付。

📄4月13日から電話かEメールで「当館☎03-3986-7186、📠miraikan_taimei@yahoo.co.jp」へ。直接窓口申込みも可※先着順。

親子で体操教室はじめて無料体験レッスン

5月4日(祝) 午後2時30分～3時15分◇親子でふれあいながら運動不足解消◇小学1～3年生と保護者◇10組20名※6月以降は毎月第1土曜日に開催。通常講習は1組1,000円、当日先着順受付。

📄4月13日から電話かEメールで「当館☎03-3986-7186、📠miraikan_taimei@yahoo.co.jp」へ。直接窓口申込みも可※先着順。

親子で体操教室はじめて無料体験レッスン

5月4日(祝) 午後2時30分～3時15分◇親子でふれあいながら運動不足解消◇小学1～3年生と保護者◇10組20名※6月以降は毎月第1土曜日に開催。通常講習は1組1,000円、当日先着順受付。

📄4月13日から電話かEメールで「当館☎03-3986-7186、📠miraikan_taimei@yahoo.co.jp」へ。直接窓口申込みも可※先着順。

親子で体操教室はじめて無料体験レッスン

5月4日(祝) 午後2時30分～3時15分◇親子でふれあいながら運動不足解消◇小学1～3年生と保護者◇10組20名※6月以降は毎月第1土曜日に開催。通常講習は1組1,000円、当日先着順受付。

📄4月13日から電話かEメールで「当館☎03-3986-7186、📠miraikan_taimei@yahoo.co.jp」へ。直接窓口申込みも可※先着順。

親子で体操教室はじめて無料体験レッスン

5月4日(祝) 午後2時30分～3時15分◇親子でふれあいながら運動不足解消◇小学1～3年生と保護者◇10組20名※6月以降は毎月第1土曜日に開催。通常講習は1組1,000円、当日先着順受付。

📄4月13日から電話かEメールで「当館☎03-3986-7186、📠miraikan_taimei@yahoo.co.jp」へ。直接窓口申込みも可※先着順。

親子で体操教室はじめて無料体験レッスン

5月4日(祝) 午後2時30分～3時15分◇親子でふれあいながら運動不足解消◇小学1～3年生と保護者◇10組20名※6月以降は毎月第1土曜日に開催。通常講習は1組1,000円、当日先着順受付。

📄4月13日から電話かEメールで「当館☎03-3986-7186、📠miraikan_taimei@yahoo.co.jp」へ。直接窓口申込みも可※先着順。

親子で体操教室はじめて無料体験レッスン

5月4日(祝) 午後2時30分～3時15分◇親子でふれあいながら運動不足解消◇小学1～3年生と保護者◇10組20名※6月以降は毎月第1土曜日に開催。通常講習は1組1,000円、当日先着順受付。

📄4月13日から電話かEメールで「当館☎03-3986-7186、📠miraikan_taimei@yahoo.co.jp」へ。直接窓口申込みも可※先着順。

後期高齢者医療制度の保険料について

📄後期高齢者医療グループ☎03-3981-1937

保険料額は、被保険者が均等に負担する「均等割額」と被保険者の前年の所得に応じて負担する「所得割額」の合計で、一人ひとりにかかります。

●軽減措置について…所得の低い方に対する保険料の軽減を実施しています。なお、軽減の適用には所得の申告が必要となる場合があります。

◇均等割額の軽減(表1)…同じ世帯の後期高齢者医療制度の被保険者全員と世帯主の「総所得金額等を合計した額」をもとに均等割額を軽減します。

◇所得割額の軽減…被保険者本人の「賦課のもととなる所得金額(※1)」をもとに所得割額が軽減されます。

📄賦課のもととなる所得金額 軽減割合

15万円以下	50%
20万円以下	25%

◇被扶養者だった方の軽減(表2)…後期高齢者医療制度の対象となった日の前日まで会社の健康保険など(国保・国保組合は除く)の被扶養者だった方は、均等割額が加入から2年を経過する月まで5割軽減となり、所得割額は当面の間かかりません。

令和6・7年度保険料の計算方法(年額)

均等割額	所得割額	保険料額(年額)
被保険者1人当たり 47,300円	賦課のもととなる所得金額(※1)×所得割率9.67%(※2)	(100円未満切捨て) 限度額80万円(※3)

(※1)前年の総所得金額および山林所得金額ならびに株式・長期(短期)譲渡所得金額等の合計から地方税法に定める基礎控除額(合計所得金額が2,400万円以下の場合は43万円)を控除した金額です。(雑損失の繰越控除額は控除しません)

(※2)令和6年度は、激変緩和措置により、賦課のもととなる所得金額が58万円以下の方は8.78%、58万円を超える方は9.67%となります。なお、令和7年度には全ての被保険者の方の所得割率が9.67%となります。

(※3)次の方は、令和6年度に限り、激変緩和措置により、賦課限度額が73万円になります。

- ①昭和24年3月31日以前に生まれた方
- ②障害の認定を受け、被保険者の資格を有している方(障害の認定を受けていた方が、令和6年4月1日以降に75歳になった後に、障害の認定を受けた後期高齢者医療広域連合の区域内に住所を有しなくなった場合を除く。)

〈表1〉均等割額軽減基準表

総所得金額等の合計が下記に該当する世帯	軽減割合
43万円+(公的年金または給与所得者の合計数-1)×10万円 以下	7割
43万円+(公的年金または給与所得者の合計数-1)×10万円+29.5万円×(被保険者数) 以下	5割
43万円+(公的年金または給与所得者の合計数-1)×10万円+54.5万円×(被保険者数) 以下	2割

※前年の総所得金額および山林所得金額ならびに株式・長期(短期)譲渡所得金額等(特別控除前)の合計です。65歳以上(令和6年1

熊谷守一美術館39周年展 「守一、旅を描く。」

4月16日(火)～6月30日(日)※月曜日休館 午前10時30分～午後5時30分(最終入館は午後5時)

画家・熊谷守一(1880 - 1977)が亡くなるまで45年間暮らした家(アトリエと庭)の跡地に建つ当美術館。熊谷守一の故郷、岐阜県中津川市付知町の「熊谷守一つけち記念館」から油彩作品19点、関連資料1点の計20点をお借りし、守一と「旅」をテーマに、当館所蔵・寄託作品とあわせて展示します。

晩年、自宅と庭からほとんど外出せず、身近なモチーフを描いたことで知られていますが、日本の様々な土地へ旅をし、各地で出会った風景を題材に作品を描きました。そんな熊谷守一と「旅」をめぐる作品を紹介します。

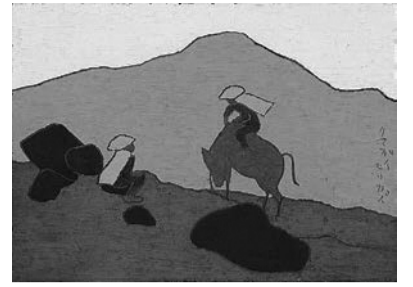
◇一般700円、高校生・大学生300円、小・中学生100円

※障害者手帳など提示の方は100円(介助の方1名無料)

※区内在住・在勤の方は600円(要証明書提示)

☎当日直接会場へ。団体(15名以上)割引を希望する場合は、団体観覧申請書を記入のうえ事前に申し込んでください。

☎当館 ☎03 - 3957 - 3779



「山道」

1961年 油彩 熊谷守一つけち記念館蔵

5月 健康カレンダー

詳細は各問い合わせ先に確認してください。

	事業名	健康推進課(池袋保健所内) ☎03-3987-4173~4	長崎健康相談所 ☎03-3957-1191
子どもの健康	1歳児歯科健診・総合相談 対象(1歳~1歳3か月児)(予約制)	9・23日(休) 受付/午前9時~9時30分	
	こども歯科健診 対象(2歳・2歳6か月・3歳6か月~4歳児)(予約制)	16・30日(休) 受付/午前9時~10時	14・28日(休) 受付/午前9~10時
	母親学級(予約制)	11日(土) 受付/午前9時~9時30分、開催/午前9時30分~正午	1・8・15日(休) 受付/午後1時~1時30分、開催/午後1時30分~3時30分
おとなの健康	パパママ準備教室(予約制)	11日(土) 受付/午後0時30分~1時、開催/午後1時~3時15分 12日(日) 受付/①午前9時~9時30分、②午後0時30分~1時、開催/①午前9時30分~11時45分、②午後1時~3時15分	
	生活習慣病予防健診(男性)(予約制) ※対象…令和6年度20~39歳の男性	17日(金) 受付/午前8時50分~9時	
	女性の骨太健診(予約制) ※対象…令和6年度20~39歳の女性	15日(水) 受付/①午前8時50分~9時、②午前9時30分~9時40分	
	健康(保健・栄養)相談(予約制)	17日(金) 受付/午後1~2時	15日(水) 受付/午後1時15分~2時45分
	食事(栄養)相談(予約制)	17日(金) 受付/午後1~2時	9日(木) 受付/午前9時30分~11時
	女性の健康相談(予約制)	15日(水) 受付/午後1時~2時25分	
このころの健康	HIV(エイズ)検査(予約制) ※結果は検査の1週間後	13日(月) 受付/午後1時30分~2時30分 ☎感染症グループ☎03-3987-4182	
	B型・C型肝炎ウイルス検査(予約制) ※結果は約1か月後に郵送	17日(金) 受付/午前10時~10時30分 ☎感染症グループ☎03-3987-4182	
その他	保健相談	29日(水) 受付/午後2~4時	
	家族相談(予約制)	13日(月) 受付/午後2~4時	
その他	保健相談	思春期・不妊症・更年期・難病・エイズ・感染症など、健康に関する相談を受けています。 平日 午前8時30分~正午、午後1~5時	
	ぜん息・COPD相談(呼吸器全般)(予約制)	電話相談は随時受付、面接相談は要予約。 ☎公害保健グループ☎03-3987-4220	

5月 乳幼児健康相談(出張育児相談)(予約制)

区民ひろば西池袋 21日(火) 午前10時~11時15分	区民ひろば要 15日(水) 午前10時~11時30分
区民ひろば駒込 24日(金) 午後1時30分~3時	長崎健康相談所 27日(月) 午後1時30分~3時30分
☎健康推進課☎03-3987-4174	☎長崎健康相談所☎03-3957-1191

66歳以上で初めて肺炎球菌ワクチンを接種する方に任意接種の費用を一部助成します(令和6年度限り)

- ◇対象…初めて肺炎球菌ワクチンを接種する方で、区内に住居登録がある満66歳以上の方
 - ◇助成額…5,000円(差額は医療機関に支払う)
 - ◇接種期限…令和7年3月31日
 - ◇実施方法…予診票を区内医療機関に持参(医療機関により要予約)
 - ◇予診票請求方法…電話で専用ダイヤル☎03-4566-4116へ。池袋保健所、区役所本庁舎4階保健所出張窓口、長崎健康相談所で本人確認書類持参のうえ請求も可※満65歳の定期接種対象者には別途個別に通知を送付します。
- ☎予防接種グループ☎03-4566-4115

体育施設へ行こう

- 詳細は各施設にお問い合わせください
- 豊島体育館 ☎03-3973-1701**
はじめての英会話(全3回)…6月1・15・29日 土曜日 ①幼児の部(年中・年長)/午前10時~10時50分、②低学年の部(小学1・2年生)/午前11時~11時50分◇リズムにあわせて体を動かしながら楽しく英会話◇各15名※いずれも会場の都合で保護者見学不可◇4,500円※定員に達していない場合1回1,800円で参加可◇室内履き、水筒、筆記用具
☎4月15日午前10時から当館窓口へ※先着順。
- 池袋スポーツセンター☎03-5974-7262**
パーソナルレッスン…①はじめてトレーニング/メニュー作成、マシンの使い方、セルフストレッチの方法、②トレーニング/メニュー作成、マシンやツールを使用したトレーニグ方法、③ペアストレッチ/自分では伸ばせないところまで、気持ちよく筋肉を伸ばす、④スイミング/部分練習や総合練習を行い目標達成できるよう指導、⑤マットピラティス/静かな動きで体幹の強化や姿勢改善を行う、⑥キッズ/マット運動、跳び箱、縄跳び、鉄棒など目的に合わせて指導◇各50分◇4,400円
- 巣鴨体育館 ☎03-3918-7101**
スタジオプログラム実施中!
ヨガ・ピラティス・おためしエアロ・太極拳・フラダンス・背骨体操・ヨガニドラー・バラエティーストレッチ・はじめてバレエ・はじめてのJAZZダンスなど各種プログラムを実施◇会員登録なしで都度利用可◇トレーニングルーム利用料400円、受講料200円◇フリーパス会員は無料。

広告

広告(内容は各広告主に合わせてください)

広告

相続専門税理士による

[相続]

無料相談会

in 豊島区

4月19日(金) 20時
9:30~18:30

※最終受付17:30

●予約での対応となりますので、必ず事前にお電話ください。

相続専門税理士として
相続500件以上の解決実績!!

税理士法人ASAC総合事務所

住所:豊島区池袋2-20-6東京白洋エクステンション2階
池袋駅C1出口徒歩2分
電話:03-6909-2271 メール:info@asac.co.jp
URL: http://www.asac.co.jp/

ご予約・ご相談フリーダイヤル

☎0120-60-60-85

【電話受付時間 平日 9:30~19:00
土日 9:30~18:00】

60歳以上の皆さま! お待ちしております!

会員大募集!

この他にも様々なお仕事、あります!
マンション/ビル清掃・植木剪定など

区内各所で会員活躍中!

児童の登下校の安全を守る
児童通学案内業務

まずは週1日1時間から!
マンション・ビル清掃業務

公益社団法人 03-3982-9533
豊島区シルバー人材センター

豊島区東池袋二丁目55番6号 平日 午前9時~午後5時

入会説明会日程

事前にお電話かHPよりお申し込みください。

4月19日(金) 午前9時30分~午後2時00分
会場: 帝京平成大学池袋キャンパス内集会室

5月17日(金) 午前9時30分~午後2時00分
会場: 帝京平成大学池袋キャンパス内集会室

6月14日(金) 午前9時30分~午後2時00分
会場: 帝京平成大学池袋キャンパス内集会室

WEB入会もできます!
詳しくはコチラ!