

えっ!

国保料の納付をお忘れの世帯、

約95%が

納付書払いのままでした。

※令和6年6月1日時点

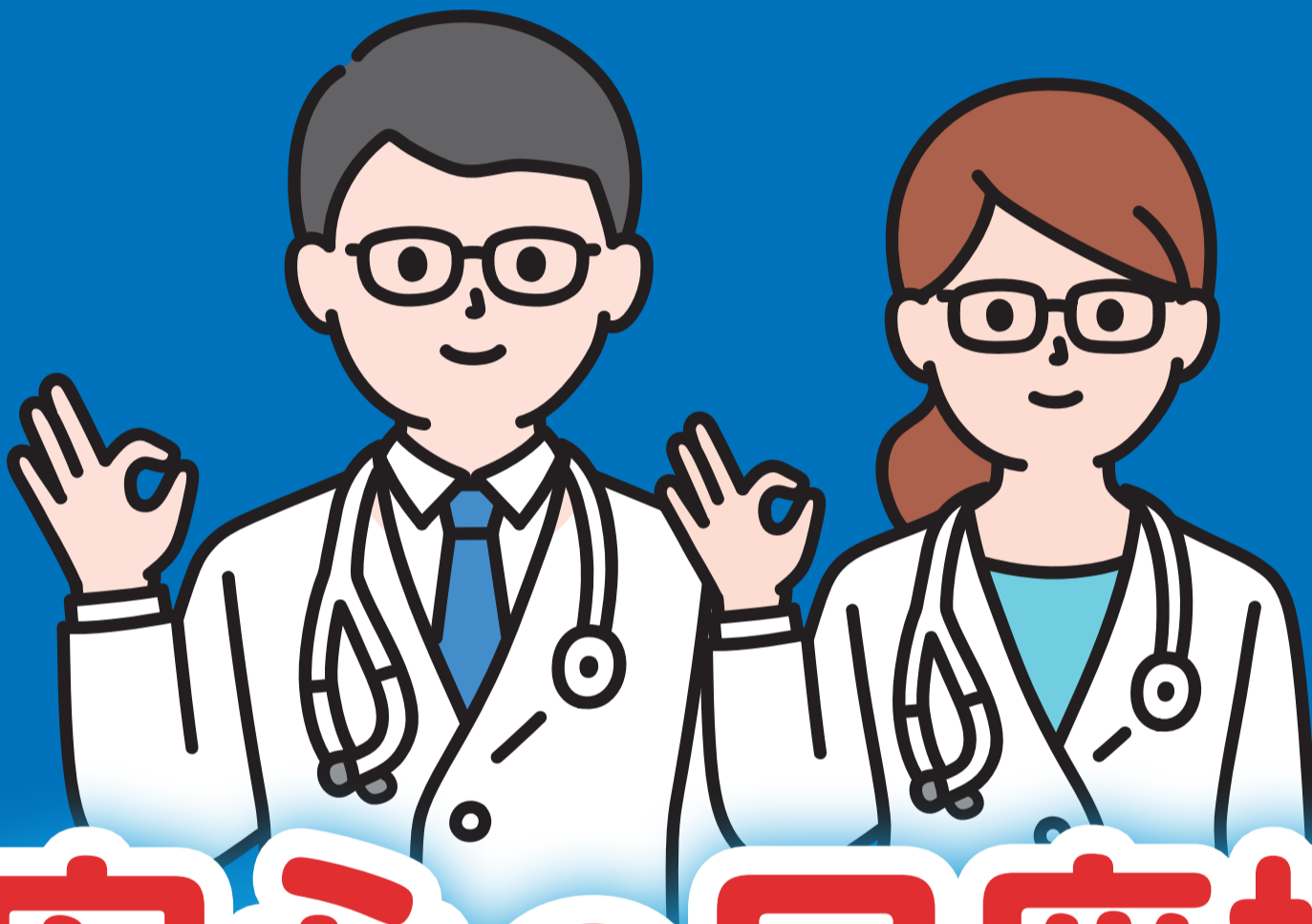
もれなく贈呈中!

新規で申込された方

先着2,000名様限定



トキワ荘 筆型ボールペン  
【定価500円(税込)】



安心の口座振替を  
始めましょう!

### 専用ハガキでの申込

専用ハガキをご自宅にお送りします。  
右リンクから申込んでください。

①必要事項記入 ②押印 ③投函のかんたん 3ステップで完了!



### キャッシュカード での申込

区役所国民健康保険課・東西区民事務所に

キャッシュカードをお持ちください。その場で完了!

※対象金融機関がございます。右リンクをご確認ください。



豊島区  
TOSHIMA CITY

【お問い合わせ】 国民健康保険課 資格・保険料グループ Tel.03-4566-2377

# えっ!

国保料の納付をお忘れの世帯、

約95%が

納付書払いのままでした。

※令和6年6月1日時点

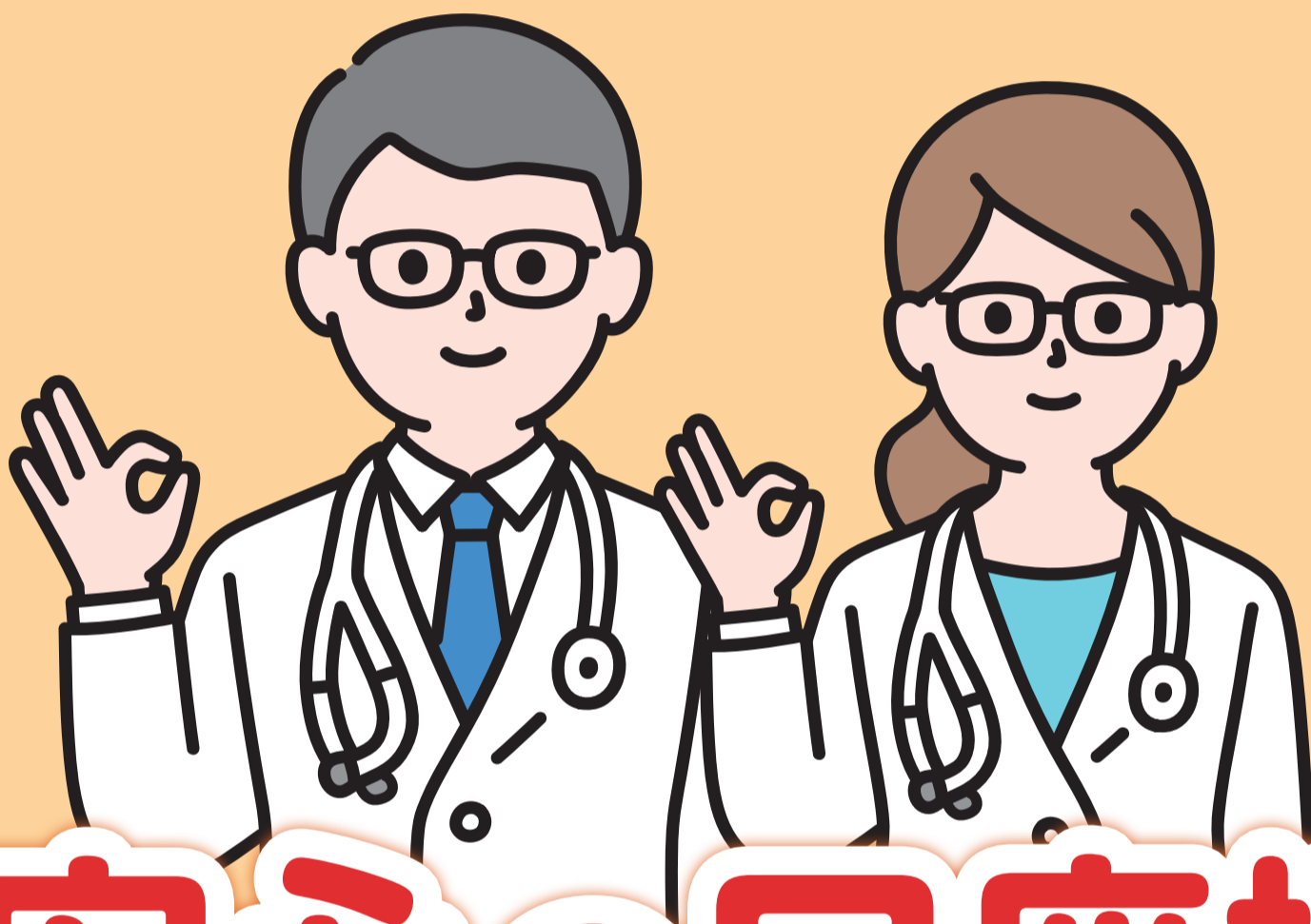
もれなく贈呈中!

新規で申込された方

先着2,000名様限定



トキワ荘 筆型ボールペン  
【定価500円(税込)】



# 安心の口座振替を 始めましょう!

## 専用ハガキでの申込

専用ハガキをご自宅にお送りします。  
右リンクから申込んでください。

①必要事項記入 ②押印 ③投函のかんたん 3ステップで完了!



## キャッシュカード での申込

区役所国民健康保険課・東西区民事務所に  
キャッシュカードをお持ちください。その場で完了!

※対象金融機関がございます。右リンクをご確認ください。



豊島区  
TOSHIMA CITY

【お問い合わせ】 国民健康保険課 資格・保険料グループ Tel.03-4566-2377

# えっ!

国保料の納付をお忘れの世帯、

約95%が

納付書払いのままでした。

※令和6年6月1日時点

もれなく贈呈中!

新規で申込された方

先着2,000名様限定



トキワ荘 箸型ボールペン  
【定価500円(税込)】

# 安心の口座振替を 始めましょう!

## 専用ハガキでの申込

専用ハガキをご自宅にお送りします。  
右リンクから申込んでください。

①必要事項記入 ②押印 ③投函のかんたん 3ステップで完了!



## キャッシュカード での申込

区役所国民健康保険課・東西区民事務所に  
キャッシュカードをお持ちください。その場で完了!

※対象金融機関がございます。右リンクをご確認ください。



豊島区  
TOSHIMA CITY

【お問い合わせ】 国民健康保険課 資格・保険料グループ Tel.03-4566-2377