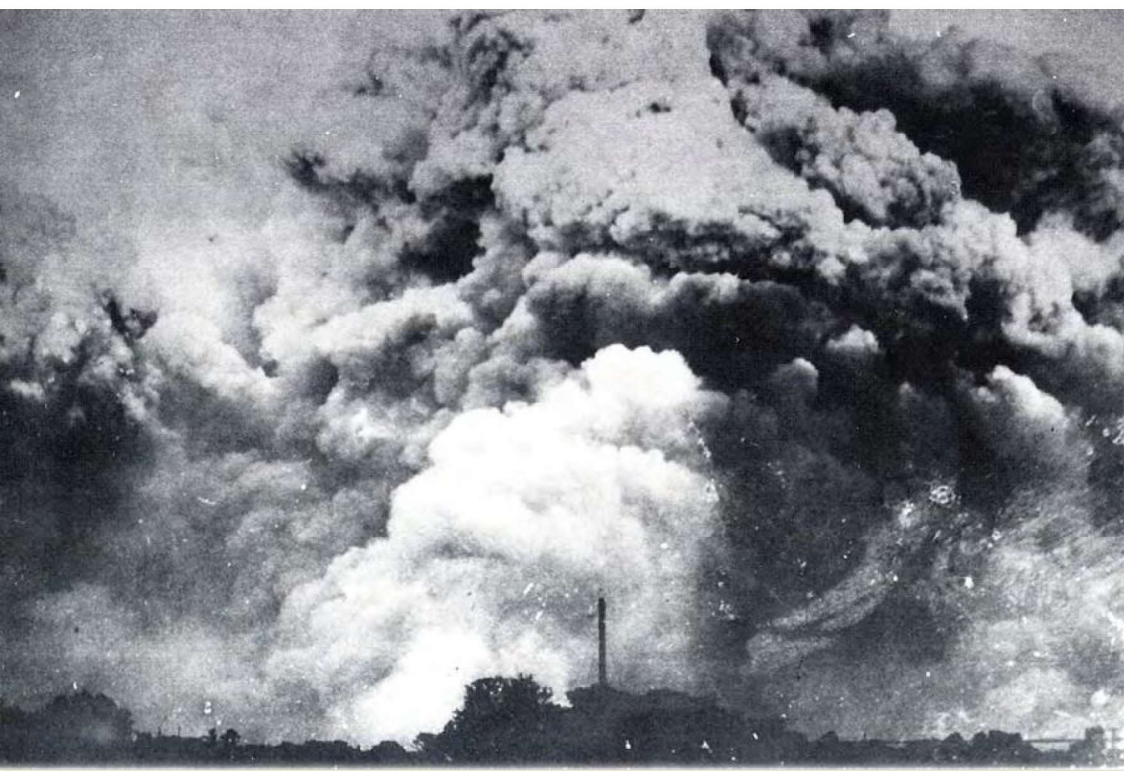


収蔵資料展

関東大震災100年、 新着資料展



①
令和5(2023)年
8月1日(火)～10月8日(日)

今年は関東大震災から100年を迎えます。
当館が所蔵する関東大震災に関する文書や絵葉書、雑誌・書籍、
地図などを通して、関東大震災の影響とその後の復興の様子を
振り返ります。
あわせて、近年、当館に寄贈されたおもな資料と昭和30年代から
平成・令和にかけて区内を撮影した懐かしい写真を紹介します。



②



③

豊島区立 郷土資料館

The Museum of Toshima City

【開館時間】 午前9時～午後4時30分
【休館日】 月曜日、第3日曜日、祝日、9月19日
【入館料】 無料

展示見どころ解説 8月26日(土)午後2時から40分程度
直接展示室にお越しください

〒171-0021東京都豊島区西池袋2-37-4
としま産業振興プラザ(IKE・Biz)7階
TEL:03-3980-2351



〔写真〕①高田町付近より撮影した関東大震災の様子、②池袋駅東口1962(S37)年1月撮影 上野誠氏撮影・提供、
③池袋西口公園、成人の日にて2014(H26)年1月撮影 永島浩二氏撮影・提供