



池袋駅

大塚駅

巣鴨駅

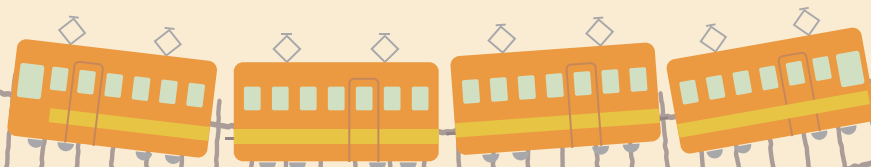
開業120周年記念

トキワ荘通り昭和レトロ館企画展

おもちゃの鉄道DE豊島区駅めぐり



2023.10.27 Fri - 2024.2.12 Mon



トキワ荘通り昭和レトロ館

(豊島区立昭和歴史文化記念館)

所在地:〒171-0052 東京都豊島区南長崎3-4-10

TEL:03-3565-6991

FAX:03-3565-0061

【開館時間】午前10時～午後6時(入館は午後5時30分まで)

【休館日】月曜日(祝日の場合は翌平日)、  
年末年始(12月29日～1月3日)

【入館料】無料(※マンガピットは有料)

SUSTAINABLE  
DEVELOPMENT GOALS



1903(明治36)年4月1日、日本鉄道豊島線(現JR山手線の一部)の開業に伴い、池袋駅・大塚駅・巣鴨駅は開設されました。そして、2023年4月1日にこれらの3駅は、誕生から120年を迎えました。

開設当初は、いずれの駅も利用者が少なかったようですが、次第に駅周辺には商店や宅地ができればはじめ、利用者も増加していきます。これらのなかでも池袋駅は、1914(大正3)年の東上鉄道(現東武東上線)の開通、翌1915年の武蔵野鉄道(現西武池袋線)の開通により、駅利用者の増加は顕著となります。そして、2023(令和5)年の利用者数は、新宿駅、渋谷駅に次いで池袋駅は世界第3位となっています。

今回の企画展では、豊島区内に所在する鉄道駅に注目し、それぞれの駅について、開設年と開設してからの年数、現況写真を使って紹介します。そして、豊島区内を走る現在の鉄道路線と駅の様子をおもちゃの鉄道模型で再現します。

### 豊島区内に所在する駅と開設年(他区へまたがる駅を含む)

板橋 1885(明治18)年開設	目白 1885(明治18)年開設	池袋 1903(明治36)年開設	大塚 1903(明治36)年開設	巣鴨 1903(明治36)年開設	駒込 1910(明治43)年開設
下板橋 1914(大正3)年開設	東長崎 1915(大正4)年開設	椎名町 1924(大正13)年開設	北池袋 1934(昭和9)年 東武堀之内駅として開設	新大塚 1954(昭和29)年開設	西巣鴨 1968(昭和43)年開設
東池袋 1974(昭和49)年開設	要町 1983(昭和58)年開設	千川 1983(昭和58)年開設	落合南長崎 1997(平成9)年開設		雑司が谷 2008(平成20)年開設

### 豊島区で開業 タカラトミーの前身「富山玩具製作所」

株式会社タカラトミーの前身となる株式会社トミーの創設者富山栄市郎とみやま 栄市郎は、1924(大正13)年に、北豊島郡西巣鴨町(現豊島区)で、富山玩具製作所を開業。数多くの飛行機玩具を製作し、「飛行機の富山」の名声を業界に確立しました。

その後、富山玩具製作所は現在の葛飾区域に移転し、また数回の商号変更を経て、2006(平成18)年に株式会社トミーと株式会社タカラが合併し、株式会社タカラトミー(葛飾区立石)となり現在にいたります。

タカラトミーの商標である「プラレール」は、東海道新幹線が開業した1964年発売の「夢の超特急ひかり号」の大ヒットにより、多くの人たちが知るおもちゃの鉄道模型となりました。世代を超えて長きにわたり支持されているのは、豊島区で誕生した富山玩具製作所の創業者富山栄市郎の先見の明があったのかもしれないね。

### まつおか よしまさ 松岡純正氏(おもちゃの鉄道路線の監修・制作者)

1987年、東京都生まれ。レールトイ(鉄道玩具)を専門に取り上げるYouTuber、プラレラーとして活躍中。実物の駅と同じ配線にする、駅の歴史を調査して制作するなど、リアルさを追求する姿勢が視聴者に受け、YouTubeの総再生回数は1億回を超えている。



### 【アクセス】

電車の場合: 西武池袋線 椎名町駅・東長崎駅より徒歩13分  
都営大江戸線 落合南長崎駅より徒歩8分

バスの場合: 都営バス[池65・白61・練68]  
または国際興業バス・関東バス[池11] 南長崎二丁目より徒歩3分

※当館には駐車場・駐輪場がございません。  
(駐輪場はトキワ荘マンガミュージアム駐輪場をご利用いただけます。)

# トキワ荘通り昭和レトロ館

(豊島区立昭和歴史文化記念館)