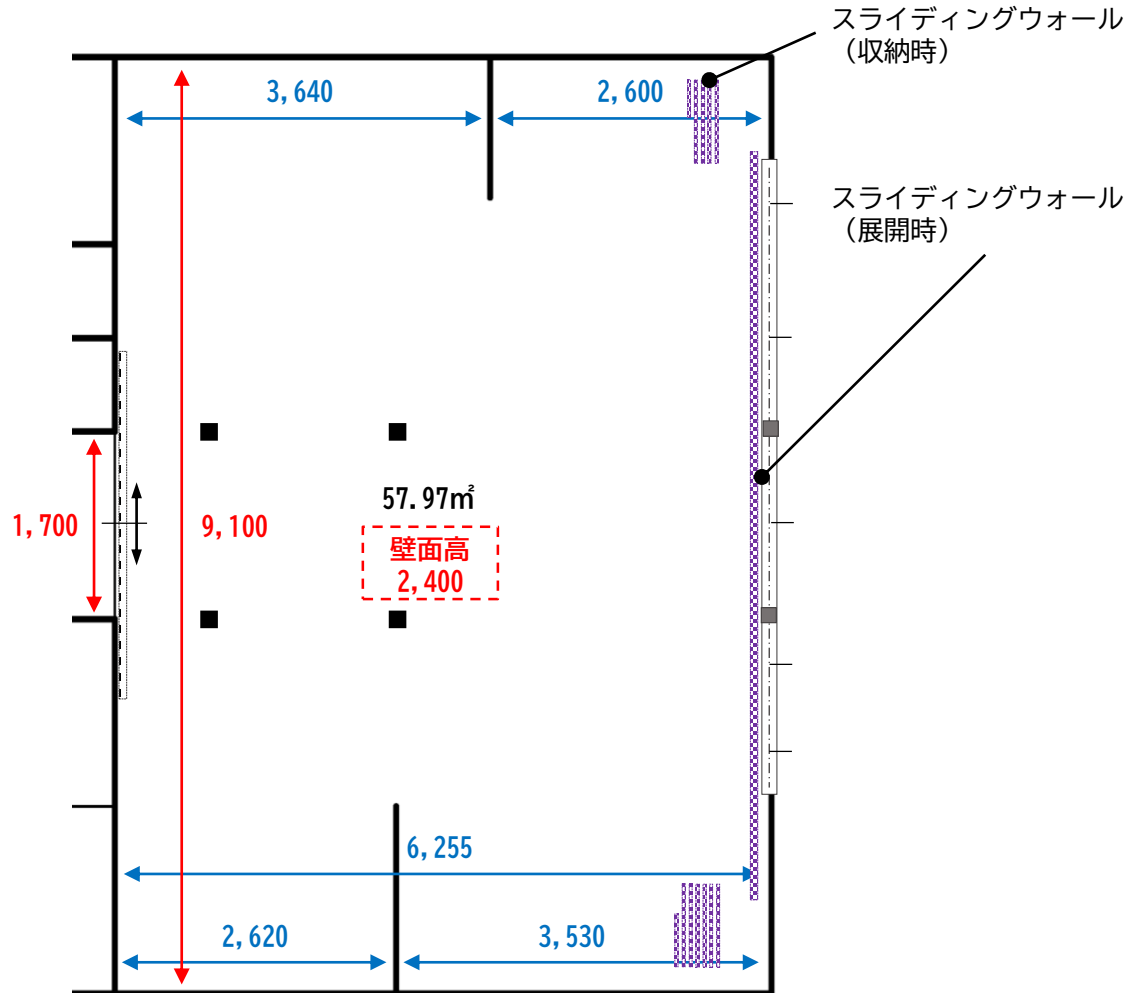


# 貸室利用マニュアル (多目的室2)

## 平面図

### ■ 多目的室2



寸法単位：mm

#### 凡例

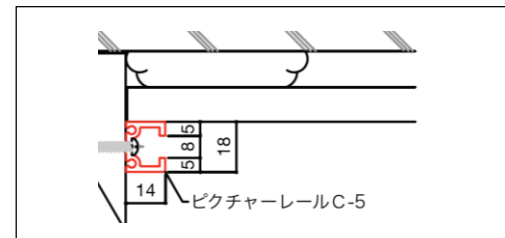
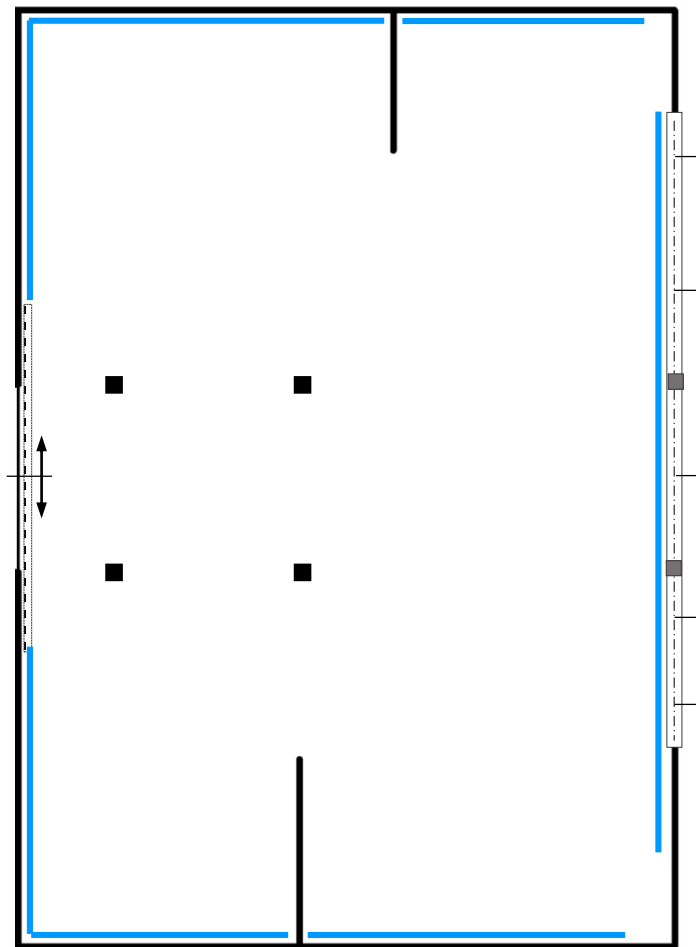
スライディングウォール

#### ご案内

- ◆ 寸法は目安です。下見・実測を希望される場合は、事前にご相談ください。
- ◆ スライディングウォールを展開して、窓を隠すことができます。利用申請の際に、スライディングウォール利用希望の旨を記載してください。
- ◆ スライディングウォールの展開・収納は、施設スタッフがを行います。お客様はスライディングウォールを移動させないでください。

## ピクチャーレールについて

### ■ 多目的室2 天井伏図



#### 凡例

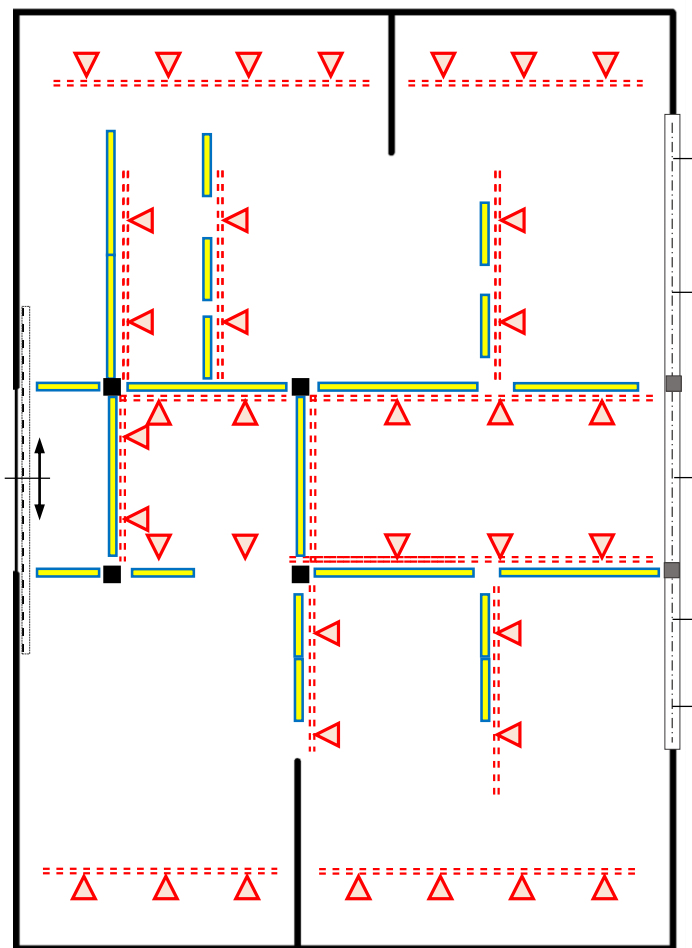
— ピクチャーレール

#### ご案内

- ◆ ピクチャーレールの「吊り下げフック」を40個まで貸出できます。利用後は、受付にご返却ください。
- ◆ ピクチャーレールを使用する際は、お客様ご自身で設置作業をしてください。脚立を貸出できます。

## 照明について

### ■ 多目的室2 天井伏図



#### 凡例

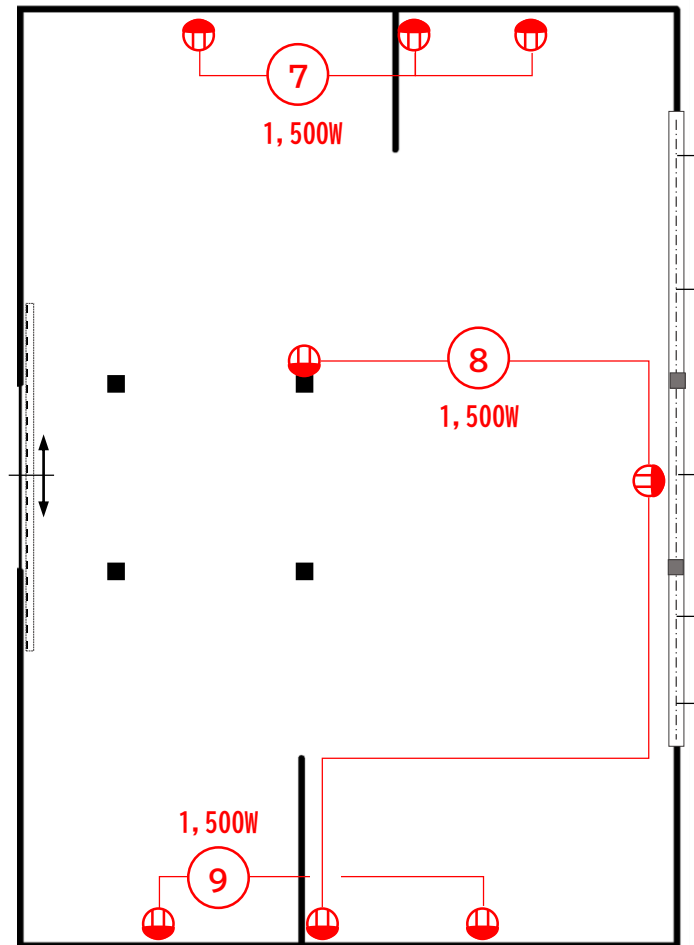
- 間接照明
- ▽ スポットライト
- 配線ダクト

#### ご案内



- ◆ 照明は、2種類のシーン設定が可能です。利用申請の際に、希望のシーン設定を記載してください。
  - ①展示 スポットライトON、ダウンライトOFF
  - ②セミナー スポットライトON、ダウンライトON
- ◆ 使用開始時は、施設スタッフが照明を点灯します。
- ◆ スポットライトは同じレール内のみ移動が可能です。他のレールに移動させることはできません。
- ◆ 使用開始時・終了時の照明のスイッチ操作は、施設スタッフが行います。

## 電気について

### ■ 多目的室2 平面図



#### 凡例

-  コンセント
-  ① 回路

#### ご案内

- ◆ 電気は、回路ごとに1,500Wまでお使いいただけます。
- ◆ 電気を使用する場合は、利用申請の際に、希望の使用箇所、使用機器、電気容量を記載してください。