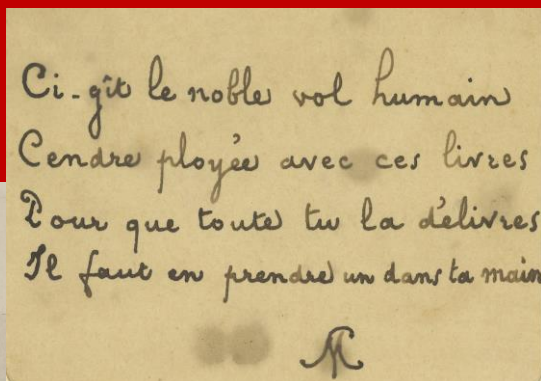


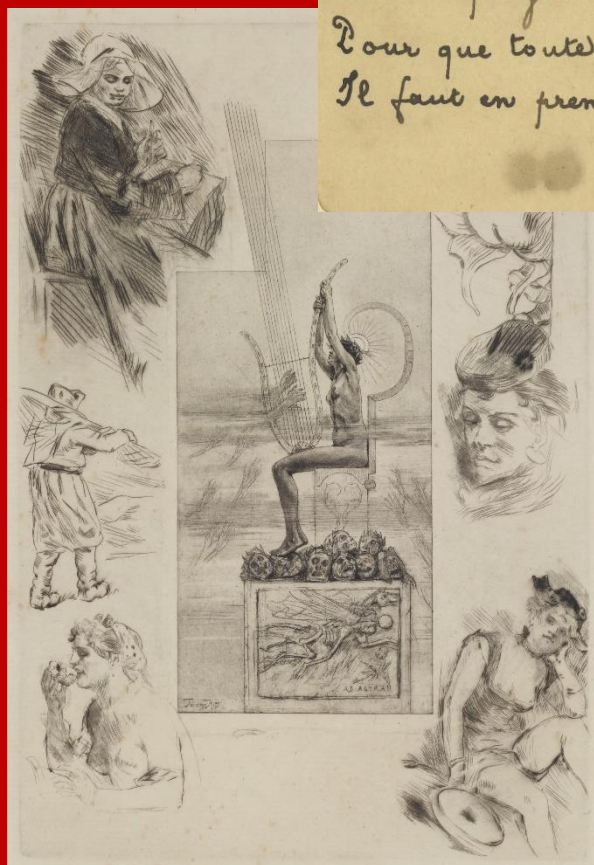
Les poésies de Stéphane Mallarmé

生誕
180年記念

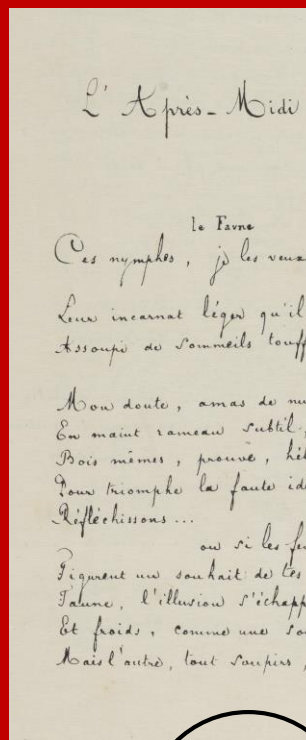
『ステファヌ・マラルメ詩集』



1



マラルメ自筆の四行詩を初公開



3

入館
無料

- 1 マラルメ自筆の四行詩、当館蔵
- 2 『ステファヌ・マラルメ詩集』（1887年/複製 [当館蔵]）
フェリシアン・ロップス作の挿絵
* 原書所蔵：獨協大学図書館「鈴木信太郎文庫」
- 3 同上/著者自筆を写真石版刷した「半獣神の午後」

2022. 5. 5 [木・祝] ~

[開館時間] 9:00-16:30

[休館日] 月曜日（祝日と重なる場合はその翌日も）、第3日曜日、祝日（5月5日は開館）、年末年始

[入館料] 無料

[アクセス] ・東京メトロ丸ノ内線「新大塚」駅より徒歩約3分

・JR山手線「大塚」駅南口より徒歩約8分

・都電荒川線「大塚駅前」停留場より徒歩約8分

* 駐車場・駐輪場はございません。公共の交通機関をご利用ください



豊島区立鈴木信太郎記念館 MUSÉE SHINTARO SUZUKI
 所在地/〒170-0013 東京都豊島区東池袋5-52-3 TEL/03-5950-1737
<https://www.city.toshima.lg.jp/129/bunka/bunka/shiryokan/suzuki/suzuki.html>

SDGs未来都市としま
 TOSHIMA
 豊島区は持続可能な開発目標（SDGs）を支援しています。