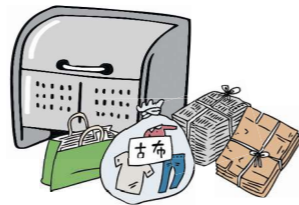


朝8時

- 品目ごとに分けて **朝8時** までに決められた場所に出してください。
※池袋駅周辺繁華街地域(35ページ参照)は朝7時30分まで
- 雨の日でも回収しますが、古布については、雨が降りそうなときは、次回に出すようにご協力ください。(雨に濡れるとリサイクルできません)
- 集合住宅等に設置されているごみの保管BOXはごみ専用です。資源はBOXの外においでください。
- 回収業者が異なるため、プラスチックとは分けておいてください。
※集積所は地域の皆様が相談の上決めています。



Newspaper / Magazine / Book

新聞・雑誌・本

●新聞

折込みチラシを含む



十字にしぼる

●雑誌・本



十字にしぼる

回収できないもの

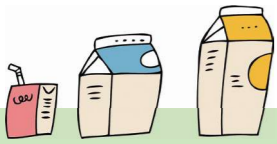
- ビニール加工やラミネート加工した本、革や布で装丁した本、雑誌の付録などについているアイロンプリント紙などは、「燃やすごみ」へ

リサイクルされると
新聞、雑誌、本、チラシなどになります。

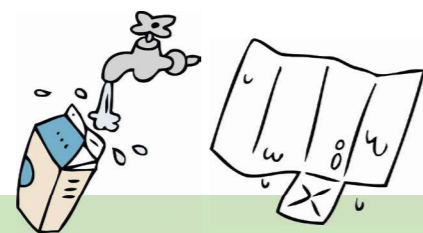
Milk Carton

牛乳パック

ジュースなどの紙パックを含む



中身をすすぎ、開いてから乾かす



十字にしぼる



または紙袋に入れる



回収できないもの

- 内側にアルミ箔が貼ってあるものは、「燃やすごみ」へ

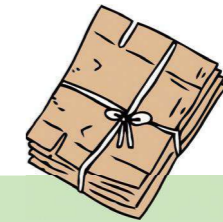
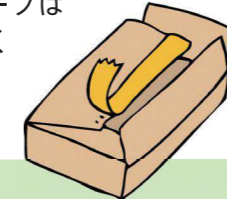
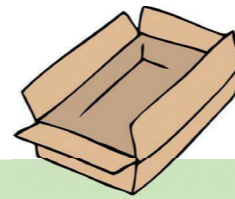
リサイクルされると
トイレトーパーやティッシュペーパーなどになります。

Cardboard / Thick Paper Box / Wrapping Paper

段ボール・厚紙製の箱・包装紙

●段ボール

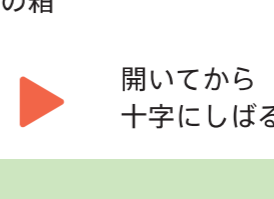
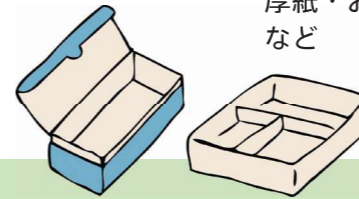
粘着テープは取り除く



2枚以上出す場合は開いてから十字にしぼる

●厚紙製の箱

厚紙・お菓子の箱など



開いてから十字にしぼる

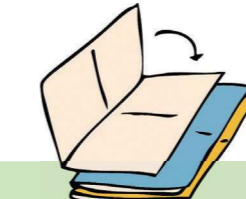


または紙袋に入れる



●包装紙

コピー用紙・ハガキ・ダイレクトメールなど



十字にしぼるまたは紙袋に入れる



回収できないもの

- シュレッダーごみ、油などの汚れがついたもの(ピザやケーキの箱)、においをついたもの(洗剤や線香の箱)、ビニール加工やラミネート加工したもの、感熱紙(レシート)、写真、カーボン紙、カバンやくつなどに詰めてある紙(厚紙は除く)、クレヨンや墨で書いた紙は、「燃やすごみ」へ

リサイクルされると
段ボール、紙筒、お菓子の箱などになります。

引越しに伴う段ボール 引越し業者が用意した段ボールの処分は引越し業者にお問い合わせください。

Used Cloth

古布

●衣類

(革ジャンパー・ダウンジャケット・キルティング製の衣類等を含む)

●タオル

●シーツ

●毛布

(電気毛布は除く)など



ボタンやファスナーは、取り外さずそのまま出す



雨の日は次週にお出しく下さい

透明又は半透明の袋に入れて「古布」と書く

回収できないもの

- 汚れのとれないもの、濡れているもの、クッション、ぬいぐるみ(30cm以下のもの)は、「燃やすごみ」へ
- 布団、中綿入り寝具、電気毛布は、「粗大ごみ」へ

リサイクルされると
衣類は中古衣料として再使用されます。タオルやシーツなどは主に工業用の雑巾として再使用されます。

