

# 金属・陶器・ガラスごみ

一辺が 30cm を超えるものは、粗大ごみです。

(12~13 ページをご覧ください。)

- 容器または袋 (透明または半透明で中身が識別できる袋) に入れ、**朝 8 時** までに決められた場所に出してください。※池袋駅周辺繁華街地域 (31 ページ参照) は朝 7 時 30 分まで
- ※集積所は地域の皆様が相談の上決めています。

## Metal Items

### 金属類

かさ、なべ、アルミホイル、使い捨てカイロ、針金ハンガー、ドライヤーなど



※小型家電はできるだけ区施設の回収ボックスへ。

## Ceramic / Glass Items

### 陶器・ガラス類

茶碗、コップなど



新聞などに包んで、「キケン」と表示する  
※割れていなくても収集します。

## Cutting Items

### 刃物類

はさみ、包丁など



新聞などに包んで、「キケン」と表示する

## Cosmetics / Chemical Bottles, Metal Lids

### 化粧品・薬品のびん 金属製のふたなど

汚れているびん・かん



## Spray Cans, Cassette Cylinders, Lighters

### スプレー缶・カセットボンベ ライターなど

なるべく使いきってから、別の袋に入れ、「カセットボンベ」等わかるように大きく書いて出してください。

※穴はあけないでください。**注意**



## Products Containing Mercury / Bulbs / Fluorescent Lights

### 水銀を含む製品 / 電球・蛍光灯

水銀体温計



他のごみとは別の袋に入れ「水銀体温計」等わかるように大きく書いて出してください。

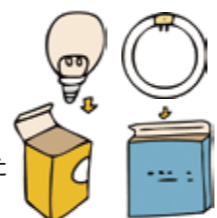
水銀血圧計



電球・蛍光灯

蛍光灯はできるだけ区施設の回収ボックスへ  
(回収場所は 16~17 ページをご覧ください。)

電球・蛍光灯をごみとして出す場合は、取り替えた空ケースなどに入れて出してください。



# 小型家電・蛍光灯・乾電池

※事業所から出たものは回収できません。

・区内公共施設などで回収しています。  
・回収場所は 16~17 ページを  
ごらんください。

## Collection of small household appliances

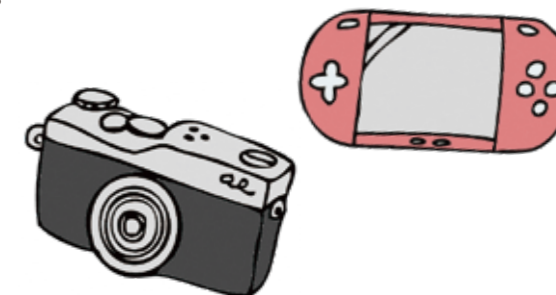
### 小型家電の回収

デジタルカメラやゲーム機など、電気や電池で動く製品に含まれている金属類を有効利用するために、家庭から出る不用になった小型家電を回収しています。

- 回収品目 (例) 携帯電話、スマートフォン、PHS、デジタルカメラ、ビデオカメラ、ゲーム機、電子辞書、ラジオ、電卓、リモコン、電話機、携帯音楽プレーヤー、AC アダプター・コード類、ドライヤーなど一辺の大きさが 30cm 以下のもの。

一辺の大きさが 30 cm を超えるものは「粗大ごみ」です。

※回収ボックスの投入口の大きさは、  
たて 15 cm × よこ 30 cm です。  
入らないものは「金属・陶器・ガラスごみ」の日に  
出してください。



## Recovery of fluorescent lamp

### 蛍光灯の回収

家庭から出る使用済みの蛍光灯を安全にリサイクルするため、蛍光灯の回収をしています。  
蛍光灯が割れないように取り替えた空ケースなどに入れて蛍光灯回収ボックスに出してください。

#### 回収ボックスで回収できないもの

- 白熱電球や LED など蛍光灯以外のもの、割れている蛍光灯・・・金属・陶器・ガラスごみへ
- 事業所から出る蛍光灯・・・22~23 ページをごらんください。



## Collection of batteries

### 乾電池の回収

家庭から出る使用済みの乾電池を回収しています。

#### 回収ボックスで回収できないもの

- ボタン電池・・・電気店や時計店等の回収協力店へ ボタン電池の回収協力店の検索は一般社団法人電池工業会 ホームページアドレス <http://www.baj.or.jp/>
- ニカド電池、ニッケル水素電池、リチウムイオン電池などの充電できる電池・・・電気店やスーパーマーケットなどの「リサイクル協力店」へ 充電式電池リサイクル協力店の検索は一般社団法人 JBRC ホームページアドレス <http://www.jbrc.com/>