

No. 1

## グループホームきらら要町

【(介護予防)認知症対応型共同生活介護】

# 【2024年3月新規開設予定】 グループホームきらら 要町



### 介護事業

< 介護施設に入居したい

< グループホーム

< 介護付・住宅型有料老人ホーム

< 施設に通うサービスを受けたい

< デイサービス

< 小規模多機能型居宅介護

< 自宅でサービスを受けたい

< 訪問介護

< 介護サービスの相談がしたい

< 居宅介護支援

< 新しい住まいを探したい

< シニア賃貸住宅

< 保育園を探したい

< 保育園

### 事業所概要

事業所名：【2024年3月新規開設予定】

グループホームきらら 要町

所在地：東京都豊島区千早2丁目15-14

電話番号：0120-948-853

規模：2ユニット18人(1ユニット9人)

建物概要：木造、地上3階建

主な設備：エレベーター、スプリンクラー、電磁調理器、手すり、車椅子対応トイレ

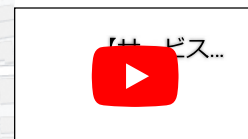
### 会社紹介



### グループホーム紹介



### 有料老人ホーム紹介



有楽町線・副都心線 要町駅 徒歩9分



ご入居までの流れ

よくある質問

お問い合わせ

スターツケアサービス株式会社 【2024年3月新規開設予定】  
グループホームきらら 要町  
〒171-0044 東京都豊島区千早2丁目15-14

0120-948-853

お問い合わせ



介護付有料  
老人ホーム  
うらら  
練馬

ご入居者申込受付中！

幼老一体複合施設  
東綾瀬  
きらら東綾瀬  
きらら保育園

ご見学随時受付中！

福祉用具事業

事業用地募集

きらここ薬局

調剤薬局事業

<p>&gt; HOME</p>	<p>&gt; ビジョン</p>	<p>&gt; 事業紹介</p> <ul style="list-style-type: none"> <li>グループホーム</li> <li>介護付・住宅型有料老人ホーム</li> <li>デイサービス</li> <li>小規模多機能型居宅介護</li> <li>訪問介護</li> </ul>	<ul style="list-style-type: none"> <li>居宅介護支援</li> <li>シニア賃貸住宅</li> <li>保育園</li> <li>福祉用具事業</li> <li>事業用地募集</li> <li>調剤薬局事業</li> </ul>	<p>&gt; 会社情報</p> <ul style="list-style-type: none"> <li>会社概要</li> <li>アクセスMAP</li> <li>沿革</li> </ul>	<p>&gt; 採用情報</p> <ul style="list-style-type: none"> <li>新卒採用</li> <li>中途採用</li> </ul>	<p>&gt; お問い合わせ</p> <p>&gt; シニアのための 総合窓口</p>
------------------	------------------	---	--	--	---	---

Copyright 2019 STARTS CARESERVICE CO.,LTD. all rights reserved.

> スターツグループ > プライバシーポリシー

No. 2

小規模多機能きらら要町

【(介護予防)小規模多機能型居宅介護】

# 【2024年3月新規開設予定】 小規模多機能きらら 要町



一日でも長く在宅生活を送れるよう、  
生活リハビリを提供します。

## 事業所概要

事業所名：【2024年3月新規開設予定】

小規模多機能きらら 要町

所在地：東京都豊島区千早2丁目15-14

電話番号：0120-948-853

建物概要：木造、地上3階建

主な設備：エレベーター、スプリンクラー、電磁調理器、手すり、車椅子対応トイレ

## 介護事業

＜ 介護施設に入居したい

＜ グループホーム

＜ 介護付・住宅型有料老人ホーム

＜ 施設に通うサービスを受けたい

＜ デイサービス

＜ 小規模多機能型居宅介護

＜ 自宅でサービスを受けたい

＜ 訪問介護

＜ 介護サービスの相談がしたい

＜ 居宅介護支援

＜ 新しい住まいを探したい

＜ シニア賃貸住宅

＜ 保育園を探したい

＜ 保育園

## 会社紹介



## グループホーム紹介



## 有料老人ホーム紹介



介護付有料  
老人ホーム  
**うらら  
練馬**

ご入居者申込受付中！ >

幼老一体複合施設  
**東綾瀬**  
きらら東綾瀬  
きらら保育園

ご見学随時受付中！ >

福祉用具事業 >

事業用地募集 >

きらここ薬局

調剤薬局事業 >

有楽町線・副都心線 要町駅 徒歩9分



ご利用までの流れ >

よくある質問 >

### お問い合わせ

スターツケアサービス株式会社 【2024年3月新規開設予定】  
 小規模多機能きらら 要町  
 〒171-0004 東京都豊島区千早2丁目15-14

**0120-948-853**

お問い合わせ >



<p>&gt; HOME</p>	<p>&gt; ビジョン</p>	<p>&gt; 事業紹介</p> <ul style="list-style-type: none"> <li><a href="#">グループホーム</a></li> <li><a href="#">介護付・住宅型有料老人ホーム</a></li> <li><a href="#">デイサービス</a></li> <li><a href="#">小規模多機能型居宅介護</a></li> <li><a href="#">訪問介護</a></li> </ul>	<p>&gt; 会社情報</p> <ul style="list-style-type: none"> <li><a href="#">会社概要</a></li> <li><a href="#">アクセスMAP</a></li> <li><a href="#">沿革</a></li> </ul>	<p>&gt; 採用情報</p> <ul style="list-style-type: none"> <li><a href="#">新卒採用</a></li> <li><a href="#">中途採用</a></li> </ul>	<p>&gt; お問い合わせ</p> <p>&gt; シニアのための 総合窓口</p>
------------------	------------------	---	--	---	---

Copyright 2019 STARTS CARESERVICE CO.,LTD. all rights reserved.

[> スターツグループ](#)    [> プライバシーポリシー](#)