

子ども家庭支援センターは
**あなたの子育てを
応援します!**

経験豊富な相談員がお話を伺い、
一緒に考えていきます。

必要に応じて他の専門機関や利用できるサービスを紹介します。
相談は、Eメール、電話でもできます。

ごはんを食べない
夜泣きがひどい

オムツはずしは
どうしたらいいの

ひとりでいると
涙が出てくる

家族のことで
心配なことが
ある

子どもを
たたいてしまった
(しまいそう)

イヤイヤ期が
ひどくて大変

豊島区子育て応援サイト

子育てに関する事柄や近隣の遊び場、公園情報、
出産や子育ての手当てや助成などに関する情報を提供中!

としま子育て情報ポータル「とことこ」

<http://wagmap.jp/tokotoko/>

妊娠中から小学校までの子育てに役立つ情報を掲載した、
子育て支援情報誌!

豊島区子育て情報ハンドブック

http://www.scinex.co.jp/wagamachi/loco/13116_kosodate/dl_pc.html

東部子ども家庭支援センター



TEL 03-5980-5275

FAX 03-3576-6240

住所 〒170-0012 豊島区上池袋2-35-22

Eメール A0019800@city.toshima.lg.jp

西部子ども家庭支援センター



TEL 03-5966-3131

FAX 03-5966-3137

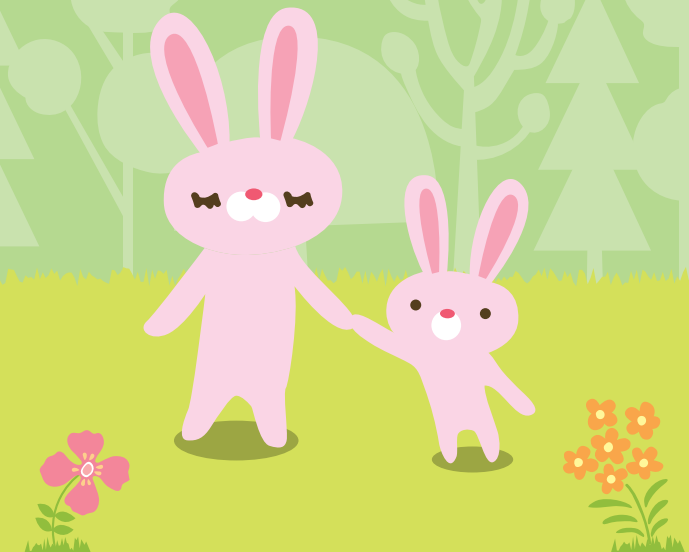
住所 〒171-0044 豊島区千早4-6-14

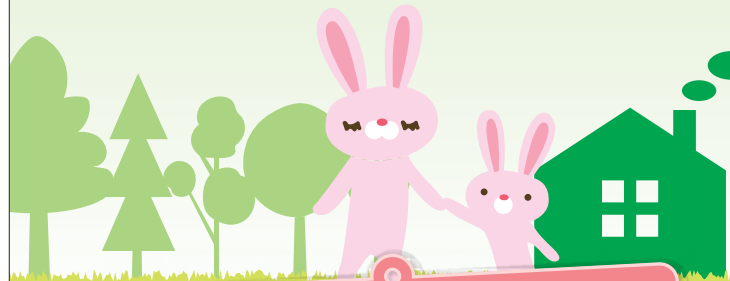
Eメール A0019902@city.toshima.lg.jp

豊島区立

子ども家庭
支援センター

子育てや家庭に関する相談に応じます。
お気軽にお問い合わせください。





子ども家庭支援センターでは いろいろな事業を行っています!

子育てについて、困っている事や悩んでいることがあれば、どんなことでもお気軽に相談して下さい。

各センターの 事業

東部子ども家庭支援センター

子どもの権利擁護事業

子どもの権利に関する相談に応じています。「虐待しそう」「虐待かも」と思ったら、一人で悩まずお電話ください。

巡回子育て発達相談

心理相談員が、保育園、私立幼稚園、学童施設等を巡回し、子どもの発達について職員や保護者からの相談をお受けします。

西部子ども家庭支援センター

発達支援事業

心身に障がいのあるお子さん、また発達に心配のあるお子さんに対し、相談及び通所、個別指導による支援を行っています。

その他の事業

・育児支援ヘルパー

育児・家事のお手伝いが必要な家庭にヘルパーを派遣いたします。

・子どもショートステイ

保護者が疾病や出産等で入院が必要なときなど、施設や区内協力家庭でお子さんを年間6泊以内でお預かりします。

東部 東部子ども家庭支援センター 西部 西部子ども家庭支援センター



親子遊び広場 (下記は一例です。他にも沢山の講座があります。)

利用時間 月～日曜日 10:00～17:00



- 子どもを遊ばせながら情報交換や相談ができる場所です。赤ちゃんから就学前の子どもと保護者が利用できます。
- 子育てに関する講座・多岐にわたるテーマの講座も実施しています。

ウエルカム赤ちゃん

妊婦さん向けのプログラムです。安心して出産や育児ができるよう応援します。

ママズ・カフェ

1～3か月の赤ちゃんを育てるママたちにゆっくりとしたお茶の時間を提供します。

パパの応援講座

「パパの子育て力」アップのための講座で、パパ同士の交流もあります。



子どもと家庭の相談

利用時間 月～土曜日 9:00～18:00(土17:00)



- 18歳未満のお子さんやご家族についてのご相談をお受けしています。どなたでもお気軽にご利用ください。
- 臨床心理士・社会福祉士による相談もお受けしています。(予約制)



一時保育

利用時間 月～金曜日 9:00～17:00



- 育児疲れの解消・通院・通学・PTA・仕事・リフレッシュなど、一時的に保育が必要な時に預かり保育をします。



子育て訪問相談

利用時間 月～金曜日 9:00～17:00



- 相談員が自宅を訪問し、子育ての相談に応じます。
- 1歳のお誕生日のお祝いに、バースデイ訪問を行っています。



地域組織化

利用時間 月～日曜日 9:00～21:00(土日17:00)



- 子育てサークルの活動場所にご利用できます。
- ボランティア活動の場を提供します。