

六義園周辺景観形成特別地区

〈色彩景観形成の考え方〉

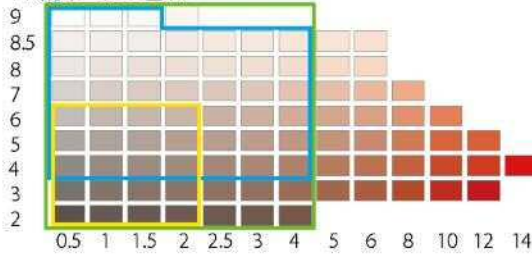
- 外壁の大部分は、六義園の豊かなみどりを生かした景観の形成を図るため、庭園のみどりの彩度程度を上限とします。(夏季の一般的な樹木の緑の彩度が6程度です)
- 勾配屋根を設ける場合は、庭園のみどりから突出しないように明度や彩度を抑えた色彩とします。屋根色を黒色とする場合は、黒すぎないよう「いぶし瓦」程度とします。

〈色彩基準〉

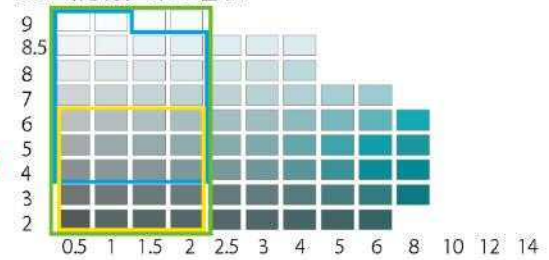
基準の適用部位・面積	色彩の分類	色相	明度	彩度
外壁基本色	無彩色	N	4以上8.5以下	-
	有彩色	OR ~ 4.9YR	4以上8.5未満	4以下
			8.5以上	1.5以下
		5.0YR ~ 5.0Y	4以上8.5未満	6以下
			8.5以上	2以下
	その他	4以上8.5未満	2以下	
8.5以上		1以下		
強調色	無彩色	N	9.25以下	-
	有彩色	OR ~ 4.9YR	-	4以下
		5.0YR ~ 5.0Y		6以下
		その他		2以下
屋根色 (勾配屋根)	無彩色	N	6以下	-
	有彩色	5.0YR ~ 5.0Y	6以下	4以下
		その他		2以下

■使用可能範囲の色彩イメージ(六義園周辺景観形成特別地区)

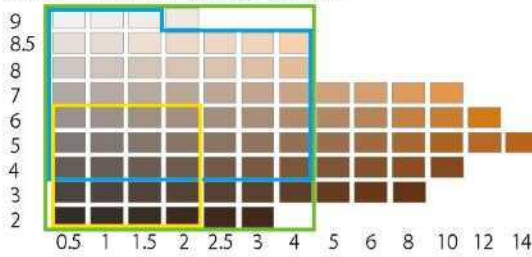
R(赤)系の色相



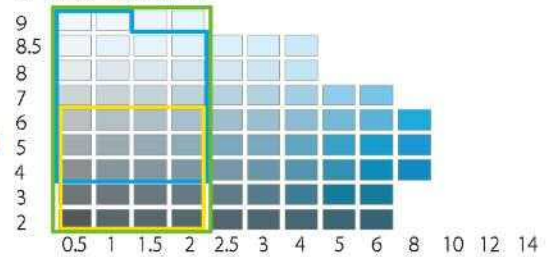
BG(青緑)系の色相



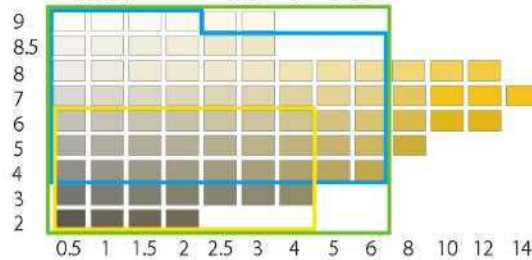
OYR~4.9YR(黄赤)系色相



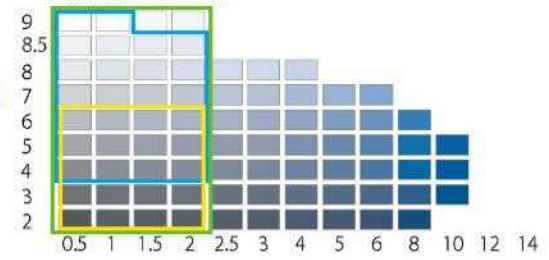
B(青)系の色相



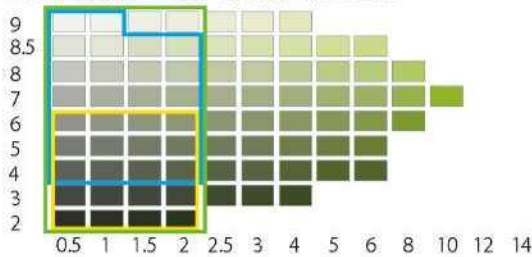
5YR(黄赤)~5Y(黄)系の色相



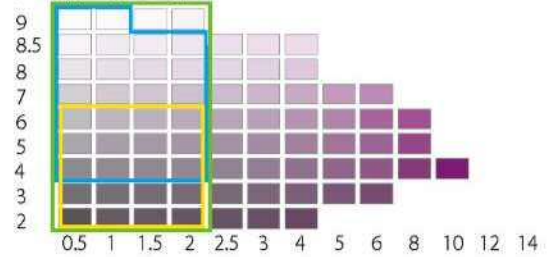
PB(青紫)系の色相



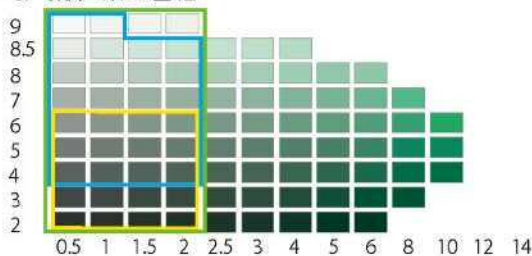
5.1Y(黄)~GY(黄緑)系の色相



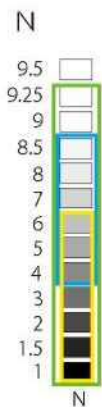
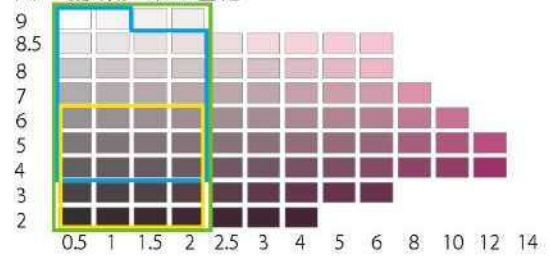
P(紫)系の色相



G(緑)系の色相



RP(赤紫)系の色相



	外壁基本色の 使用可能範囲		屋根色の 使用可能範囲		強調色の 使用可能範囲
---	------------------	---	----------------	---	----------------