

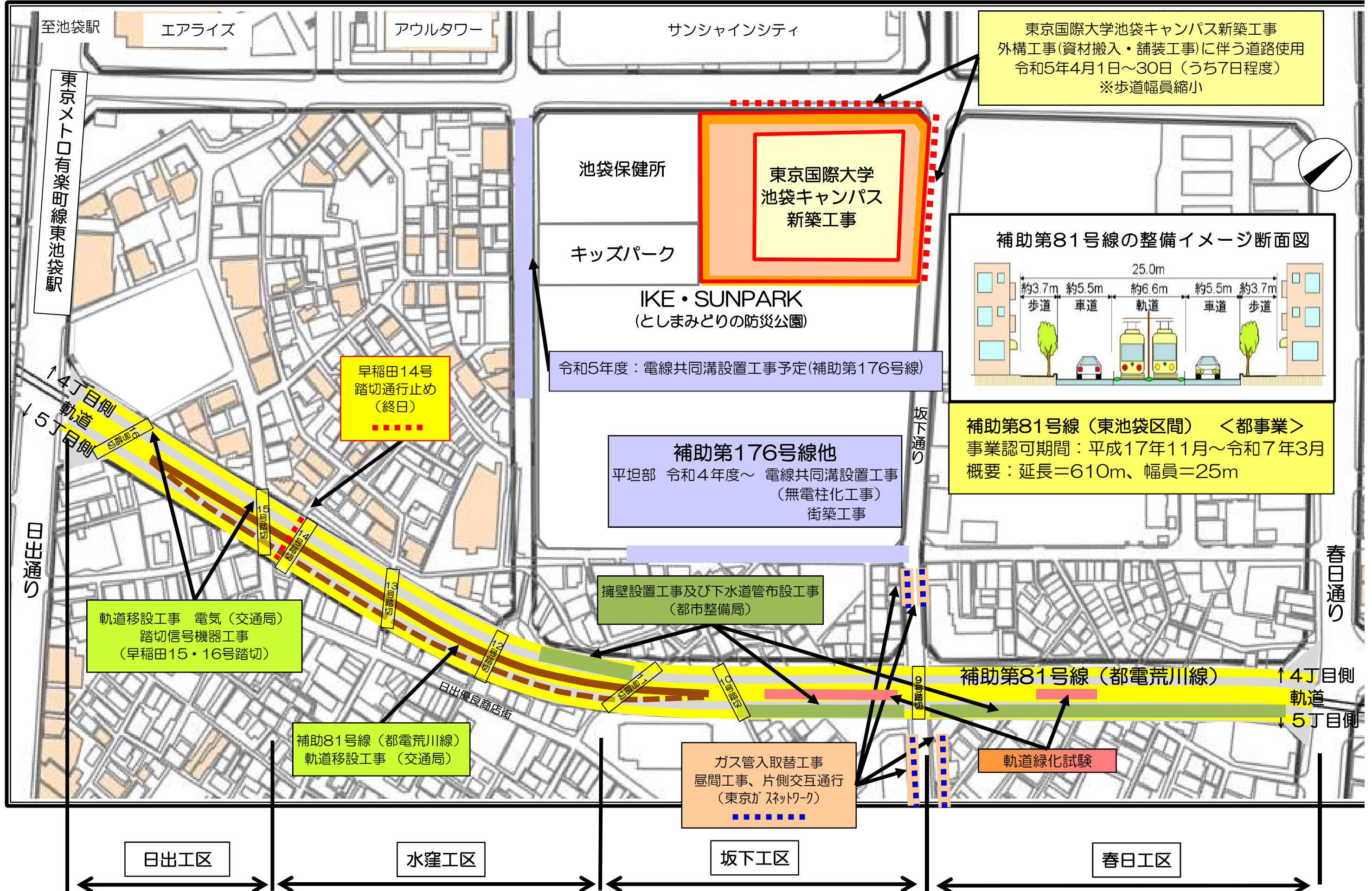
# 令和5年4月

## 東池袋地区補助第81号線周辺工事スケジュール

東京都第二市街地整備事務所・豊島区都市整備部

工事場所 事業者・施工者 連絡先	工事種別	1	2	3	4	5	6	7	8	9	10	11	12	13	14	15	16	17	18	19	20	21	22	23	24	25	26	27	28	29	30	
		土	日	月	火	水	木	金	土	日	月	火	水	木	金	土	日	月	火	水	木	金	土	日	月	火	水	木	金	土	日	
<b>補助第81号線(都電荒川線)</b> 東京都第二市街地整備事務所 03-35389233	【昼間】 軌道移設工事 軌道(交通局)	休工(L型擁壁等材料製作中) ※早稲田15号踏切の警備は継続実施します																														
	【夜間】 軌道移設工事 軌道(交通局)																															
	5丁目側 東鉄工業(株) ☎03-6665-8822	踏切通行止め (早稲田14号)	早稲田14号踏切通行止め(横断幅が広い間は、踏切内に水窪通りとの交差点ができてしまい危険なため)																													
	【昼間】 軌道移設工事 電気(交通局)	4丁目及び5丁目側 日本電設工業(株) ☎03-5654-1810	資機材等運搬車両 移動による騒音 (実働:週1~2日程度)	資機材等運搬車両 移動による騒音 (実働:週1~2日程度)	資機材等運搬車両 移動による騒音 (実働:週1~2日程度)	資機材等運搬車両 移動による騒音 (実働:週1~2日程度)																										
	【夜間】 軌道移設工事 電気(交通局)	重機・工事車両に 伴う騒音・振動	重機・工事車両に 伴う騒音・振動	重機・工事車両に 伴う騒音・振動	重機・工事車両に 伴う騒音・振動																											
	【昼間】 擁壁設置工事及び 下水道管布設工事 (都市整備局)	水窪・ 坂下・ 春日工区	4丁目及び5丁目側 リアル建設(株) ☎044-820-8420	重機・工事車両に 伴う騒音・振動	重機・工事車両に 伴う騒音・振動	重機・工事車両に 伴う騒音・振動	重機・工事車両に 伴う騒音・振動																									
補助第176号線他 豊島区道路整備課 ☎03-3981-0519	休工	休工(令和5年度電線共同溝設置工事に向けて準備中(補助第176号線))																														
東京国際大学 池袋キャンパス新築工事 大成建設(株) ☎03-6709-1810	内外装工事	諸官庁検査 ・ 是正工事	諸官庁検査 ・ 是正工事	諸官庁検査 ・ 是正工事	諸官庁検査 ・ 是正工事	諸官庁検査 ・ 是正工事																										
	外構工事	右記 同様	電動工具・工事車両 による騒音・振動	電動工具・工事車両 による騒音・振動	諸官庁検査 ・ 是正工事	諸官庁検査 ・ 是正工事																										
坂下通り 東京ガスネットワーク北部導管NC工事課 ☎03-5974-2144 施工会社:(株)ライクス☎03-3972-3171	ガス管入取替工事	右記 同様	工事車両・建設機械 による騒音	工事車両・建設機械 による騒音	工事車両・建設機械 による騒音	工事車両・建設機械 による騒音																										

※各工事種別において、その週で騒音・振動が発生すると予想される期間に ○印をつけております。  
 ※天候・工事の進捗等により工程が前後する場合がございます。また、詳細な工事内容・工事工程につきましては各事業者・施工者にお問い合わせください。  
 ※突発的な工事、緊急を要する工事、小規模な工事については記載していない場合がございます。  
 ※ご不明な点等ございましたら豊島区地域まちづくり課(電話:03-3981-0489)または各事業者・施工者にお問い合わせください。



※突発的な工事、緊急を要する工事、小規模な工事については記載していない場合がございます。

※ご不明な点等ございましたら豊島区地域まちづくり課(電話:03-3981-0489)または各事業者・施工者にお問い合わせください。