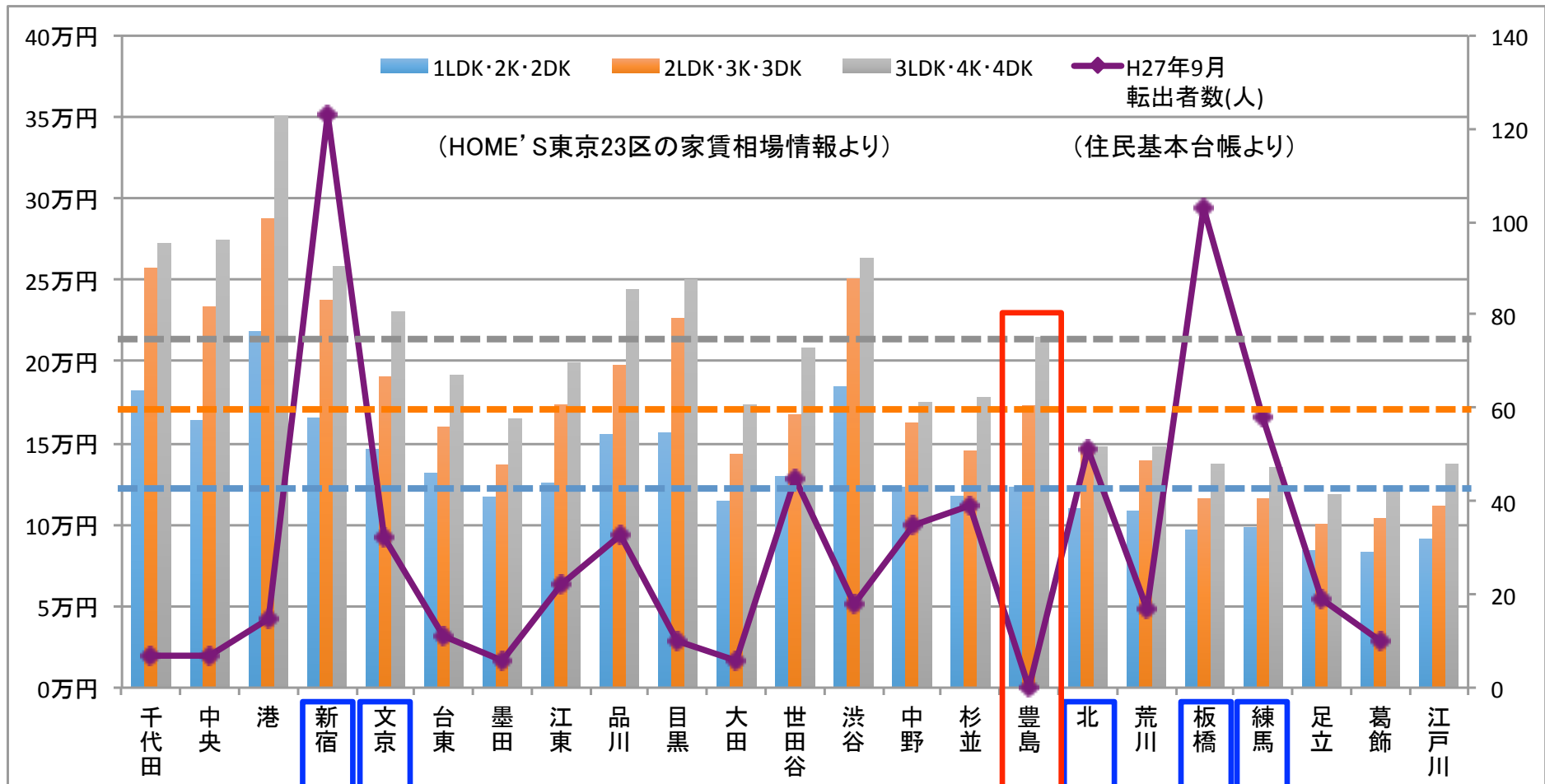


## ■ 隣接区に比べて割高な賃料



- 隣接区（新宿区,文京区,北区,板橋区,練馬区）と賃貸住宅の間取り別相場賃料と豊島区からの転出者数の相関を見る。
- 新宿区,文京区とは、間取りが広くなるほど家賃差が縮小、北区,板橋区,練馬区とは、間取りが広くなるほど家賃差が拡大する。
- 豊島区からの転出先上位を隣接4区（新宿区,北区,板橋区,練馬区）が占める。
- 豊島区ファミリー向け賃貸住宅は隣接区と比べると割高と言える。