

地域公共バス「池 07 系統」運行支援事業について

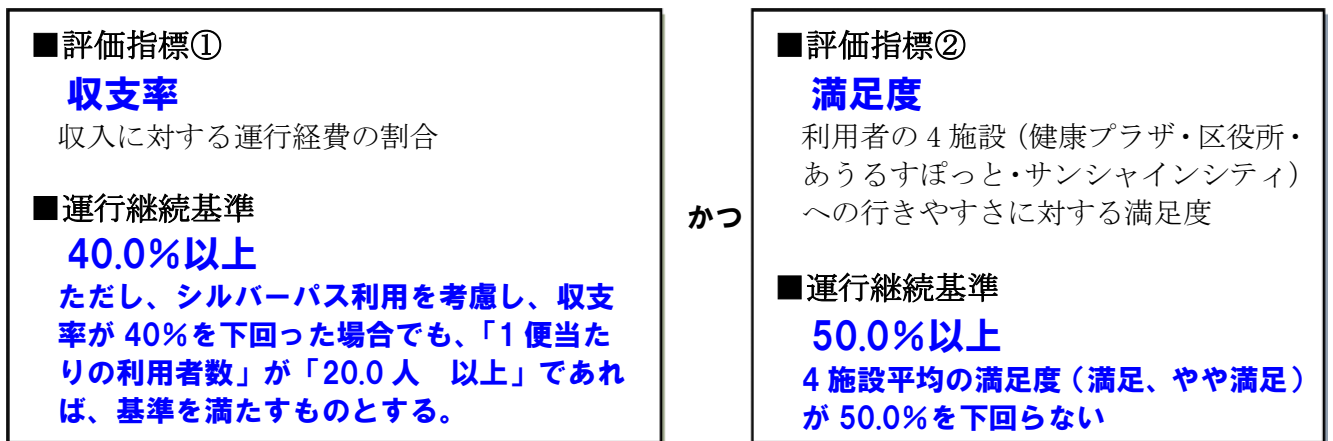
1. 事業概要

平成 23 年 3 月から江古田二又と池袋駅西口間を結ぶ「池 07 系統」を、区民の利便性の向上のため、池袋駅東口のサンシャインシティ方面まで延伸し、区は、社会実験として運行支援事業を開始した。社会実験では、乗車状況や利用者の意識調査から事業評価を行い、平成 28 年度に公共交通会議による運行継続の承認を受け、現在、区の運行支援事業を活用し継続運行している。

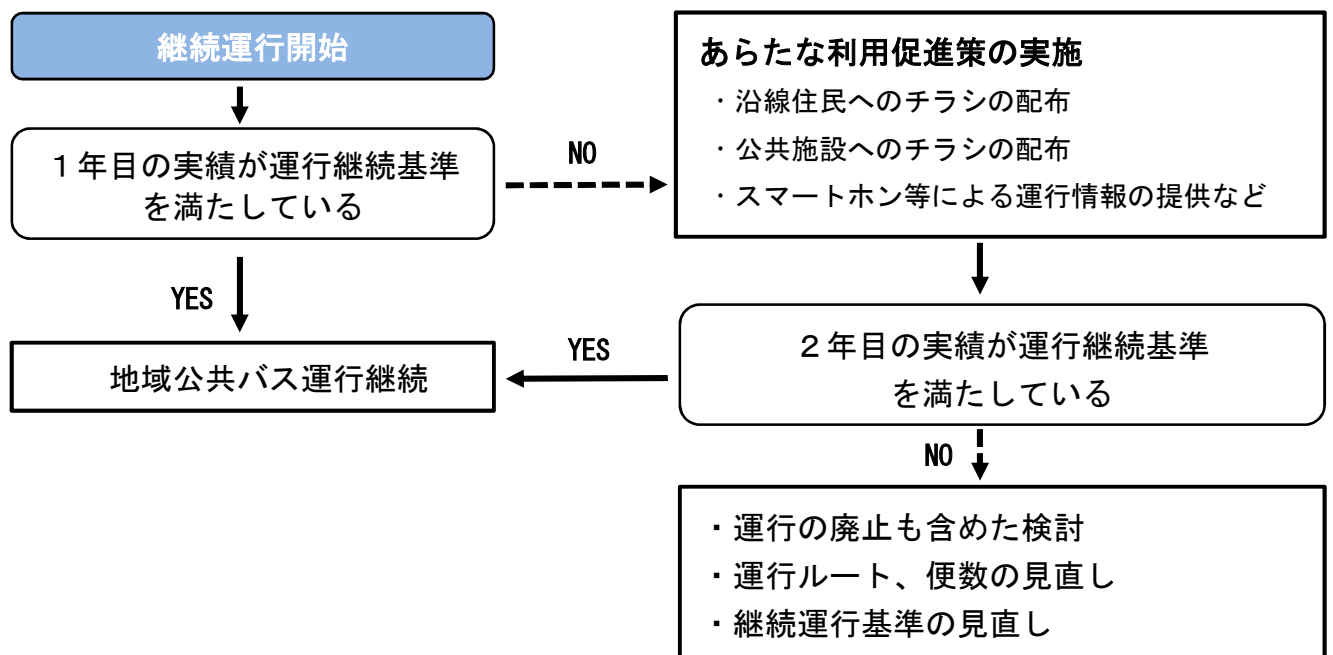
2. 継続運行評価について

本系統の継続運行については、平成 28 年度に開催した本会議において、過度な財政負担を避けるため、評価検証のモニタリングを引続き行い、2 年連続して継続運行基準を満たしていない場合、廃止を含めた検討を行うとしている。このため本年度も引続きモニタリングを行い、継続運行に係る評価を実施した。

(1) 運行継続基準



(2) 運行継続フロー



3. 平成 30 年度評価結果

(1) 評価指標①：収支率実績

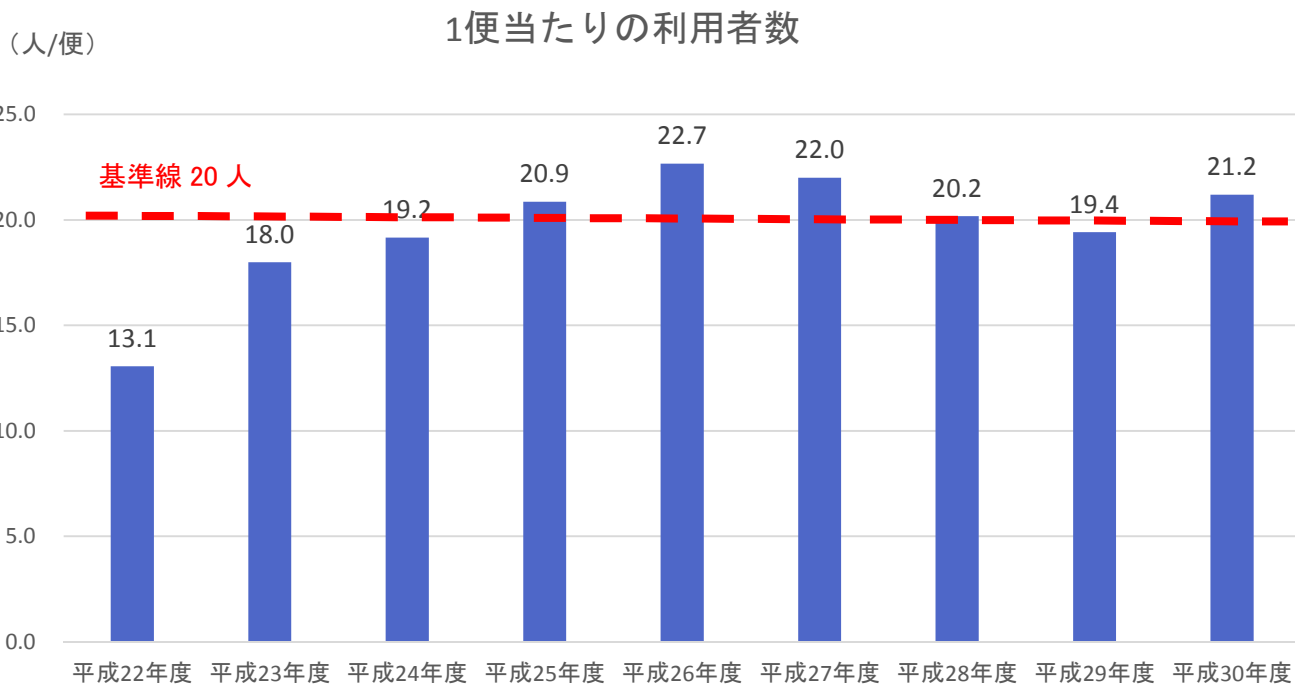
収支率の推移（平成 23 年度～平成 29 年度）

（単位：千円）

年度	収入① ・現金 ・ICカード ・シルバーパス 等	支出② 運行経費 ※ 工事費等 を除く	その他支出 ③ ・工事費 ・車両償却費 ・ラッピング 費用等	収支率(%) 収入 ÷運行経費 =①÷②	区補助金 (②+③) -①	年間乗車人数(人) ※一週間 全 便バス 乗降客数 調査の 推計値	利用者一人当 りの区補助額 (円/人) 区補助金÷年間 乗車利用人数
23	11,013	27,138	7,741	40.6	23,866	104,780	228
24	10,868	26,877	11,274	40.4	27,283	111,592	244
25	11,455	27,164	5,395	42.2	21,104	121,472	174
26	11,768	27,637	6,634	42.6	22,503	132,028	170
27	12,505	31,161	14,651	40.1	33,307	128,128	260
28	11,111	27,061	648	41.1	16,597	117,520	141
29	11,363	27,306	644	41.6	16,587	113,048	146

(2) 評価指標①：1 便当たりの利用者数 **21.2 人(平成 30 年度)**

利用者数の推移（平成 23 年度～平成 30 年度）

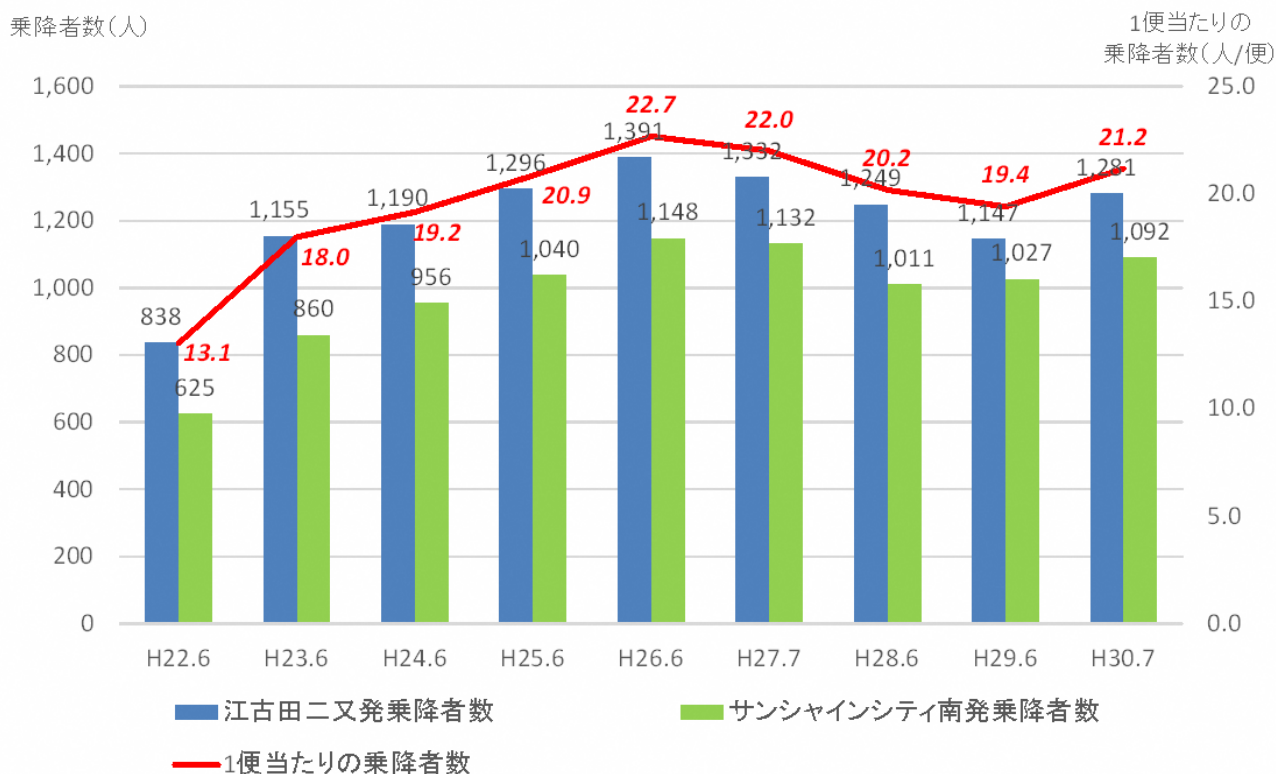


※一週間全便バス乗降客数調査より（平成 30 年度調査：平成 30 年 7 月 1 日～7 日）

参考：利用者数の推移詳細

(単位：人、人/便)

		H22.6	H23.6	H24.6	H25.6	H26.6	H27.7	H28.6	H29.6	H30.7
江古田二又発	乗降者数	838	1,155	1,190	1,296	1,391	1,332	1,249	1,147	1,281
	1便当たり乗降者数	15.0	20.6	21.3	23.1	24.8	23.8	22.3	20.5	22.9
サンシャインシティ南発	乗降者数	625	860	956	1,040	1,148	1,132	1,011	1,027	1,092
	1便当たり乗降者数	11.2	15.4	17.1	18.6	20.5	20.2	18.1	18.3	19.5
両方向の合計	乗降者数	1,463	2,015	2,146	2,336	2,539	2,464	2,260	2,174	2,373
	1便当たり乗降者数 (両方向平均)	13.1	18.0	19.2	20.9	22.7	22.0	20.2	19.4	21.2
【参考】バスの運行便数		56	56	56	56	56	56	56	56	56



※一週間全便バス乗降客数調査より（平成30年度調査：平成30年7月1日～7日）

(3) 評価指標②：満足度 **76.3%**

東池袋方面の公共施設や商業観光施設（健康プラザ・豊島区役所・あうるすぽっと・サンシャインシティ）への行きやすさに対する利用者の満足度

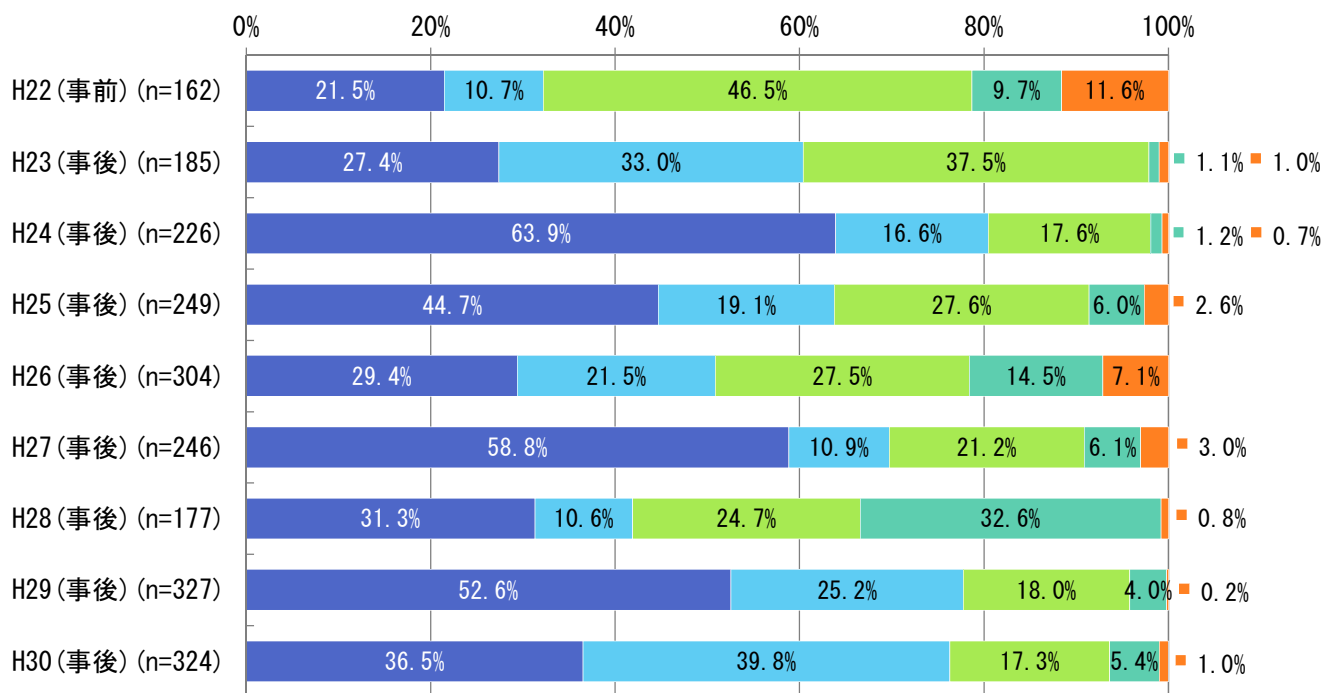
調査日：平成 30 年 7 月 1 日(日)・3 日(火)

満足度の推移（平成 23 年度～平成 30 年度）

施設名称	満足度 (H23)	満足度 (H24)	満足度 (H25)	満足度 (H26)	満足度 (H27)	満足度 (H28)	満足度 (H29)	満足度 (H30)
4 施設の平均	60.4%	80.5%	63.8%	50.9%	69.8%	41.9%	77.7%	76.3%
健康プラザ	60.0%	86.5%	69.2%	45.9%	79.6%	50.0%	85.1%	86.0%
豊島区役所	68.8%	79.3%	59.1%	46.2%	59.1%	33.8%	72.3%	75.3%
あうるすぽっと	57.2%	80.6%	68.0%	66.7%	69.4%	42.8%	76.2%	65.9%
サンシャインシティ	55.6%	75.7%	58.8%	45.0%	71.0%	41.0%	77.4%	78.3%

満足度の平均値の推移（平成 23 年度～平成 30 年度）

4施設への行きやすさの平均値



■とても行きやすい ■行きやすい ■変わらない ■行きにくい ■とても行きにくい

※利用者アンケート調査より（平成 30 年度調査：平成 30 年 7 月 1 日・3 日）

(4) 評価結果

評価項目	評価指標①		評価指標②
	収支率	1 便当たりの利用者数	満足度
運行継続基準	40.0%以上	20.0人以上	50.0%以上
29 年度	40.9% (H30.3月時点推計値)	19.4人	77.7%
30 年度	41.6% ※H29実績を基にした H30年度推計値	21.2人	76.3%

<収支率>

- 30 年度推計値は、29 年度と運行上の変化が現時点で見受けられないことから 29 年度実績とした。

収支率の基準が 40%に対し 41.6%、1 便当たりの利用者数 20 人以上に対し 21.2 人、満足度 50%以上に対し 76.3%となっており、いずれも基準を満たしている。

来年度以降も利用促進策を講じ潜在需要の顕在化を図り、モニタリングを継続する。