

豊島区は

自転車用ヘルメットの購入を補助します!

—高齢者・幼児・児童用自転車ヘルメット購入補助事業—

自転車の事故から頭部を守るため、自転車用ヘルメットの着用を習慣付けましょう。

豊島区では東京都自転車商協同組合豊島支部と協定を結び、SGマーク又はCEマーク付きの自転車用ヘルメットを購入する対象の区民の方に補助を行っています。購入を希望される方は、裏面の店舗へ直接お問い合わせください。

対象者

- ・豊島区在住、在園、在学の満13歳未満の幼児・児童の保護者
- ・豊島区在住の満65歳以上の区民

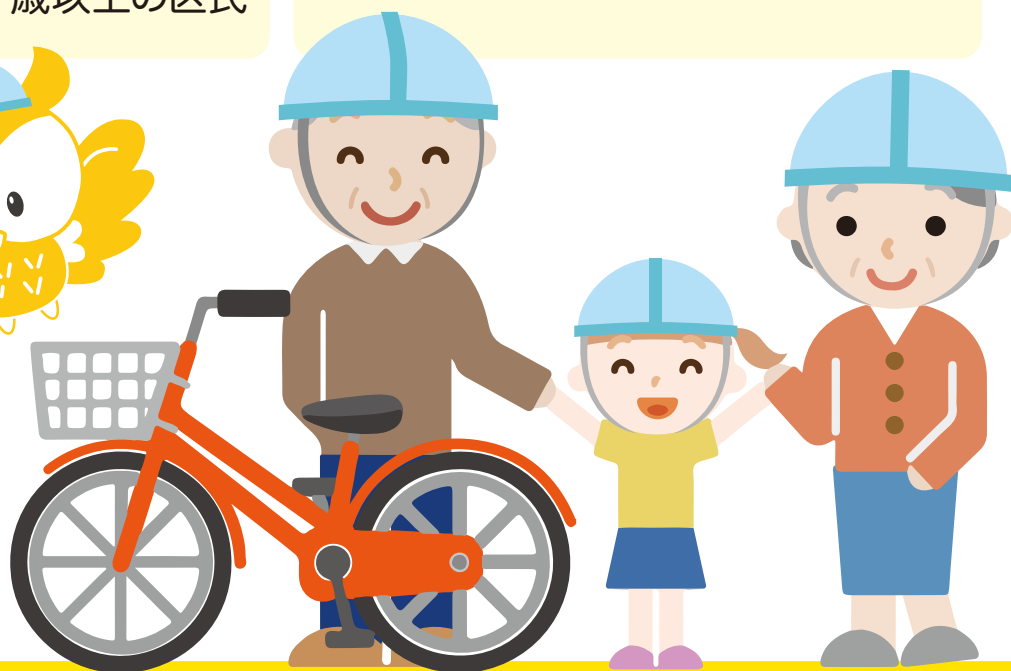
割引額

「SGマーク」又は「CEマーク」が付いたヘルメット1個につき2,000円
(2,000円未満の場合はその額まで)

豊島区マスコット
「ななまる」



購入したヘルメットには販売店より配布される「セーフコミュニティ」の反射材シールを貼ってください!



★詳しくはホームページをご覧ください。
<https://www.city.toshima.lg.jp/335/machizukuri/kotsu/churinjo/026240.html>



問い合わせ：土木管理課
03-3981-4856

豊島区
TOSHIMA CITY

東京都自転車商協同組合豊島支部協力店

店名	住所	電話
① 岩田輪業	豊島区巣鴨4-44-1 グローリオタワー巣鴨101	3918-1374
② ELEVEN CYCLE	豊島区巣鴨5-15-8 レヂオンス巣鴨1F	3949-1114
③ サイクルハウスAIBA	豊島区巣鴨1-2-3	3941-8245
④ 山岸モータース	豊島区北大塚2-13-3	3917-3984
⑤ (有) 櫻井輪業	豊島区南大塚2-25-12	3941-3578
⑥ 玉井モーターサイクル	豊島区池袋本町4-25-8	3983-4944
⑦ (有) 久保木サイクル	豊島区上池袋2-40-14	3916-2063
⑧ サイクルショップ コバヤシ	豊島区池袋4-36-5	3982-1541
⑨ 茂野サイクル	豊島区池袋3-69-7	3983-1207
⑩ 関東本田商事 (株)	新宿区中落合3-24-14	3953-6209
⑪ 英輪社	豊島区高田2-10-9	3983-6884
⑫ 小崎サイクル商会	豊島区要町2-10-7	3957-0693
⑬ 飯箸自転車商店	豊島区要町1-7-1	3957-0398
⑭ マツダサイクル	豊島区南長崎5-16-6	3951-8386
⑮ M.D.S. (エム・ディ・エス)	豊島区千早4-44-8 ハイム千早1F	3956-4314



豊島区マスコット
「ななまる」

