

## 令和5年度 区立幼稚園入園応募者数について

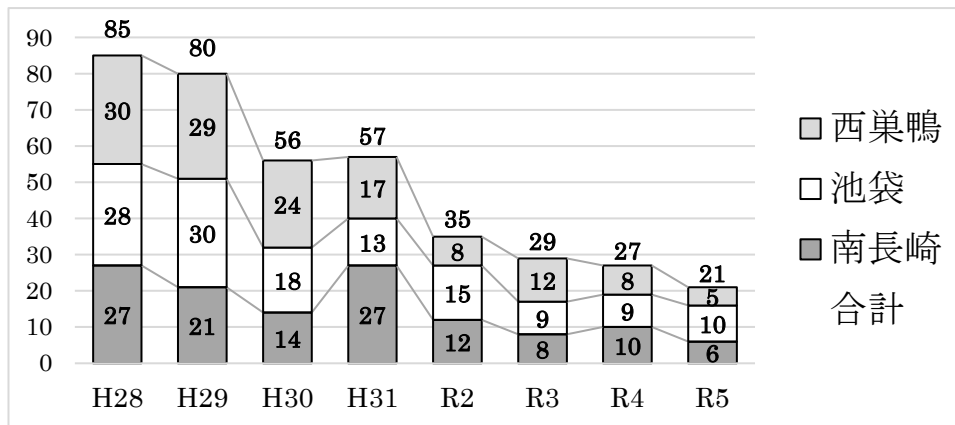
### 1. 募集概要

当初受付期間：令和4年10月1日（金）～17日（月） ※18日以降も随時申し込みを受付  
 受付方法：窓口・郵送・電子受付

### 2. 令和5年度入園応募者数【令和4年10月18日正午時点】

	募集人数 A	応募者数 B	充足率 C=B/A
西巢鴨幼稚園	30人	5人	16.7%
池袋幼稚園	30人	10人	33.3%
南長崎幼稚園	30人	6人	20.0%
合計	90人	21人	23.3%

### 3. 区立幼稚園応募者数の推移



### 4. 来年度の園児数想定

	4歳児クラス	5歳児クラス	合計	充足率
西巢鴨幼稚園	5人	8人	13人	21.7%
池袋幼稚園	10人	10人	20人	33.3%
南長崎幼稚園	6人	10人	16人	26.7%

### 5. 応募締切後、年度末までの入園希望者の増減状況

	R2	R3	R4
西巢鴨幼稚園	4人	▲3人	0人
池袋幼稚園	▲4人	0人	1人
南長崎幼稚園	4人	2人	▲1人

### 6. 「区立幼稚園検討会」について

- 平成30年以降の園児数減少を受け、教育部内に「区立幼稚園検討会」を発足し、今後の区立幼稚園に関する検討を行う。
- メンバーは教育部長をリーダーとし、教育部各課長、3幼稚園長、幼児教育推進係長とする。