

高南小学校別棟（高南保育園仮園舎）新築工事

工事説明会資料

令和 4年 10月 26日

1. 工事概要
2. 案内図
3. 工事遵守事項
4. 工事工程表
5. 仮設計画図（5-1 児童・学校関係者動線図、5-2 総合仮設計画図、5-3 道路面仮囲い詳細図、5-4 搬入出車両計画）
6. 近隣家屋調査図
7. 計画建物（参考）

請負業者：株式会社 小松原工務店

1. 工 事 概 要

工 事 名 称： 高南小学校別棟（高南保育園仮園舎）新築工事

工 事 場 所： 豊島区高田 二丁目12番7号

建 物 用 途： 1、2階高南保育園仮園舎、3階協議中

敷 地 面 積： 1,270.49m²

建 築 面 積： 458.83m²

延 床 面 積： 1,272.87m²

建 物 構 造： 鉄骨造

階 数 高 さ： 地上 3階、PH 1階 ・ 最高高さ 16.95m

工 事 期 間： 令和4年11月初旬～令和5年10月31日

発 注 者： 豊島区長 高野 之夫
豊島区 総務部 施設整備課

担当： 植村 ・ 菅生

電話： 03-3981-0623

工事監理者： 株式会社 ジャパンアセスメントオフィス

担当： 戸祭 ・ 水野

電話： 03-3943-1341

請 負 業 者

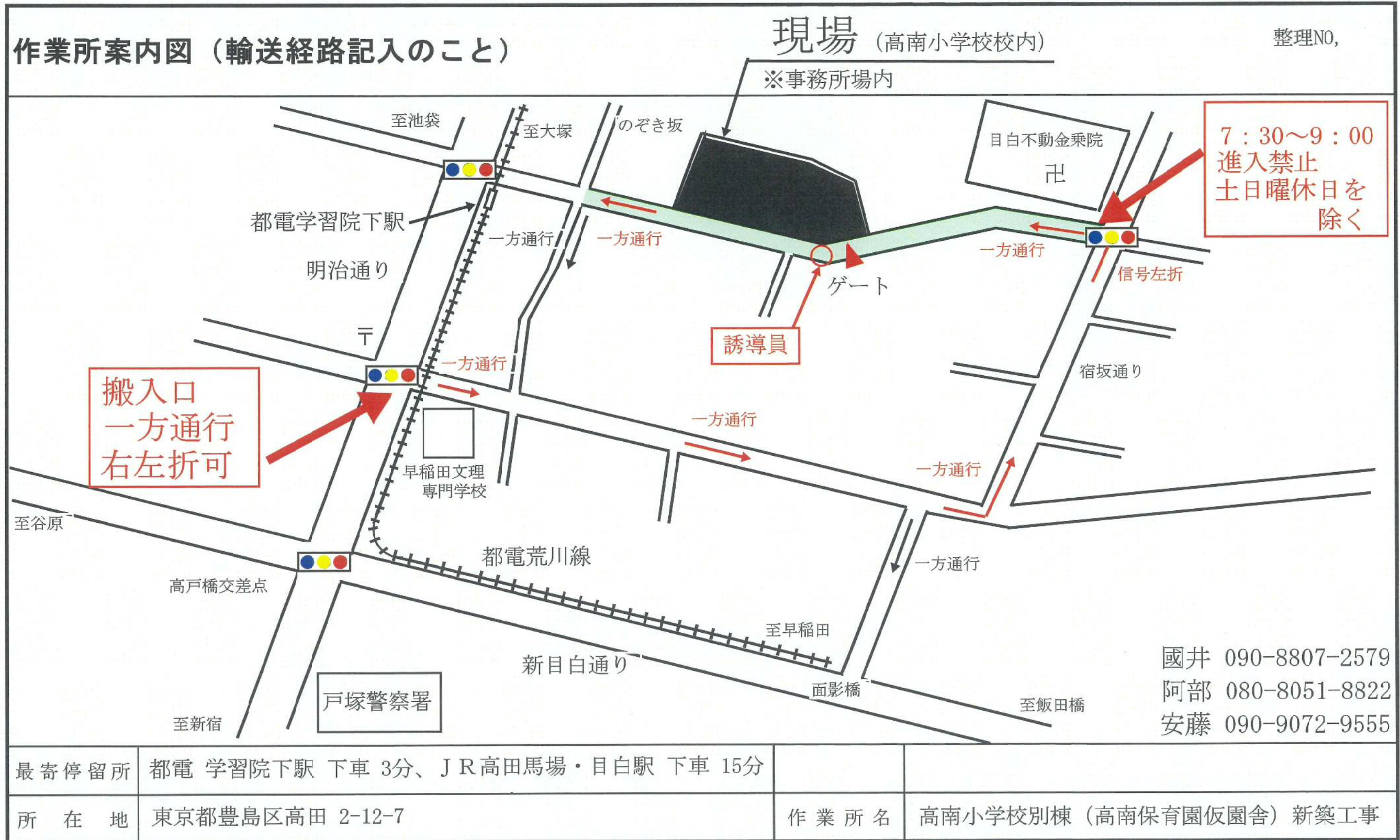
建築工事： (株) 小松原工務店
電話： 03-3942-1211 (代表)

電気設備： 広和電気 (株)
電話： 03-3940-2709 (代表)

機械設備： ローヤル・信和特定建設工事共同企業体
(株)ローヤルエンジニアリング
電話： 03-3959-7371 (代表)
信和管工 (株)
電話： 03-3971-6229 (代表)

昇降機設備： 三精テクノロジーズ (株)東京支店
電話： 03-3356-5651 (代表)

2. 案内図



3. 工事遵守事項

1) 作業時間及び休日

- ① 作業時間は原則として、午前8時から午後6時までとします。
(前後1時間程度は片づけ清掃の時間とさせていただきます。)
又、天候・交通事情・その他(品質に関係する作業=コンクリート打設等)により、前記作業時間外に作業を行う必要がある場合と内装工事等の騒音振動の少ない工事については作業時間を延長させて頂く場合があります。
大型重機搬出入時において夜間早朝作業となる場合があります。
- ② 休日については原則、日曜日・祝日とさせていただきます。
但し、緊急性を伴う防災作業(台風・地震)並びに、内装工事等の騒音振動の小さい工事については作業をさせて頂く場合があります。
- ③ 工程については、週間工程表を現場出入口付近に掲示いたします。
ご希望の方については、各戸に配布又は掲示板へ掲示いたします。

2) 工事管理及び安全管理

- ① 工事の施工にあたっては、現場代理人が常駐し連絡窓口となります。
- ② 工事現場周囲は仮囲いを設け、児童、近隣にお住いの皆様及び通行人に、危険のおよぼす事の無いよう、安全な処置を講じます。
- ③ 作業時には、誘導員を配置し、近隣にお住いの皆様及び通行人に、極力ご迷惑をおかけしないよう配慮致します。
- ④ 工事中は、防災・防犯・風紀・衛生等に万全な対策を行い作業致します。

3) 騒音・振動の抑制と埃の対策

- ① 施工の為の工事機械、車両等の使用に当たっては法令を遵守し、施工場所使用方法等の検討を充分に行い、低騒音低振動型の建設機械を使用し、騒音振動の抑制の努めます。
又、規制や法令に定めのない作業であっても近隣にお住いの皆様方に極力ご迷惑をおかけしないように十分に配慮致します。
- ② 工事の際、埃の発生が予想される場合についてはシート等にて埃の拡散防止に努めます。

4) 環境について

- ① 現場の周辺は常に清潔にし、現場周辺及び隣接地域の環境保全に努めます。
- ② 現場の周囲道路に汚れが発生したら、直ちに清掃を行い美化に努めます。

5) 隣接家屋等の保全について

- ① 本件工事に起因し家屋や構造物に損傷等に被害が発生しないよう十分な予防措置をとります。つきましては着手前に家屋調査を行い、隣接建物の外観や内観の調査を行います。

※ 工事説明会終了後に近隣家屋調査に着手させていただきます。
何卒、ご理解ご協力の程よろしくお願い致します。

4. 工事工程表

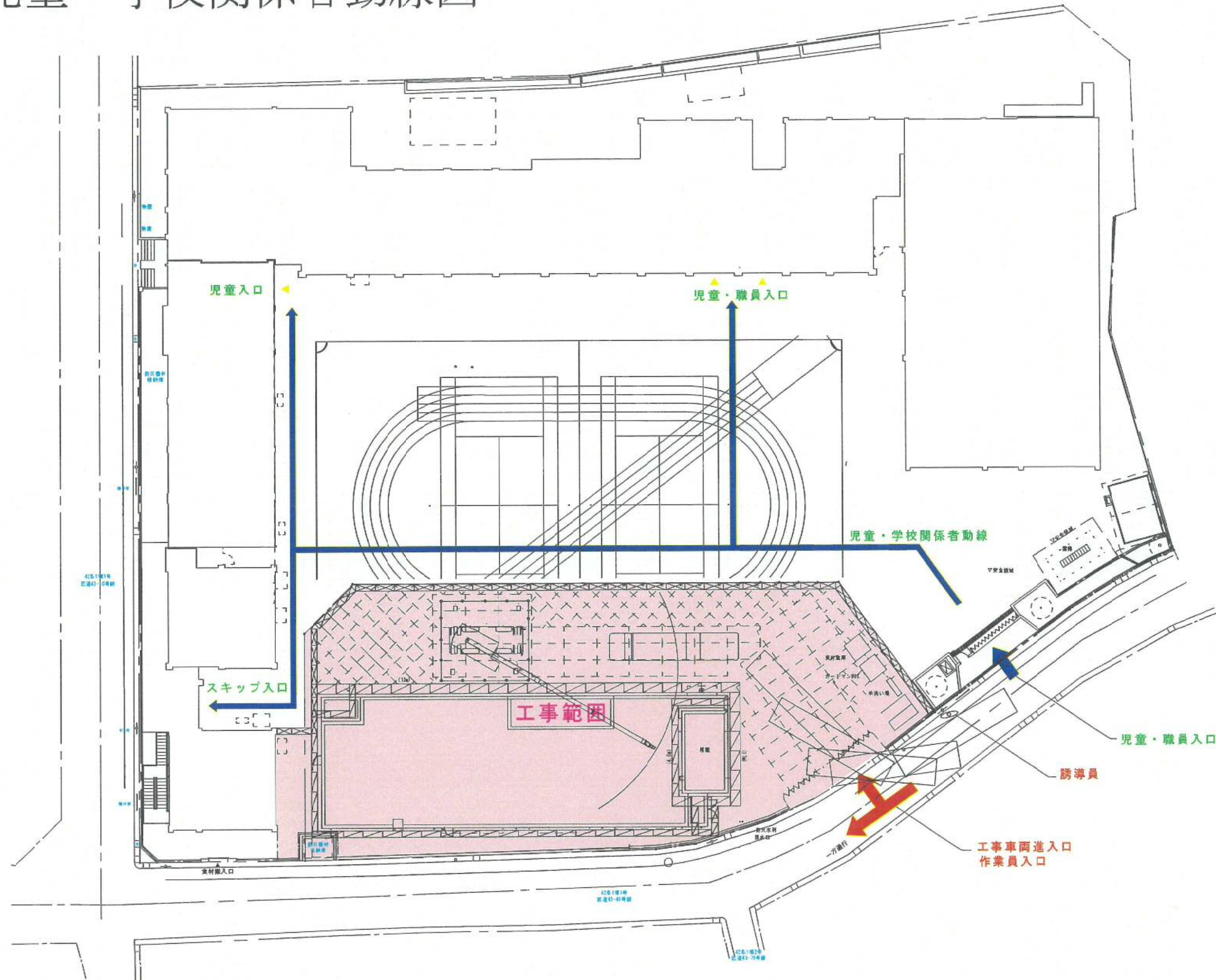
工期 2022. 11. 01 ~ 2023. 10. 31

工事名 高南小学校別棟（高南保育園仮園舎）新築工事

作成日 2022年 08月 30日（修正 回） 所長 阿部 直行 安全担当者 安藤遼太郎

工 種	階 数	10月	11月	12月	2023/1月	2月	3月	4月	5月	6月	7月	8月	9月	10月	備 考
仮 設 工 事		準備段取り	近隣説明会・家屋調査	地縄		鉄筋足場架け	足場架け				外部足場撤去	現場仮囲い撤去			
			仮囲い・事務所設置									事務所撤去			
土 工 事					根切り残土撤出・地業										
山 止 め 工 事			親杭打設												
く い 地 業 工 事					地盤改良（柱状杭）										
コ ン ク リ ー ト 工 事					捨てCON	耐圧CON	基礎CON	1階スラブ	他CON						
型 わ く 工 事						基礎型枠		1階スラブ							
鉄 筋 工 事						基礎配筋		1階スラブ							
鉄 骨 工 事							鉄骨建て方								
									ALC建込						
組 積 工 事															
防 水 工 事									サツマリング	RF他塗膜防水					
木 工 事										各階各所額縁					
瓦 ス レ ー ト 工 事										ガリハリウム鋼板					
金 属 工 事										7尺笠木取付け	各階壁LGS・軽天				
左 官 工 事							ピット勾配	各所補修		サツマリング	各所防水	地下地補修			
木 製 建 具 工 事												各階各所建具枠・吊込み			
金 属 製 建 具 工 事										各階各所AW・SD枠	簾戸・扉吊込み				
ガ ラ ス 工 事										硝子嵌め込み					
塗 装 工 事											外壁他塗装	内部他塗装			
内 装 工 事										耐火被覆・発砲ウレタン	ボード張り・エコーボード・加貼り・床仕上げ				
雑 工 事												階段手摺・トイレ・各什設・家具取付け			
												外構工事			
雑 種 工 作 物 工 事						解体伐採									
そ の 他 工 事															

5-1 児童・学校関係者動線図



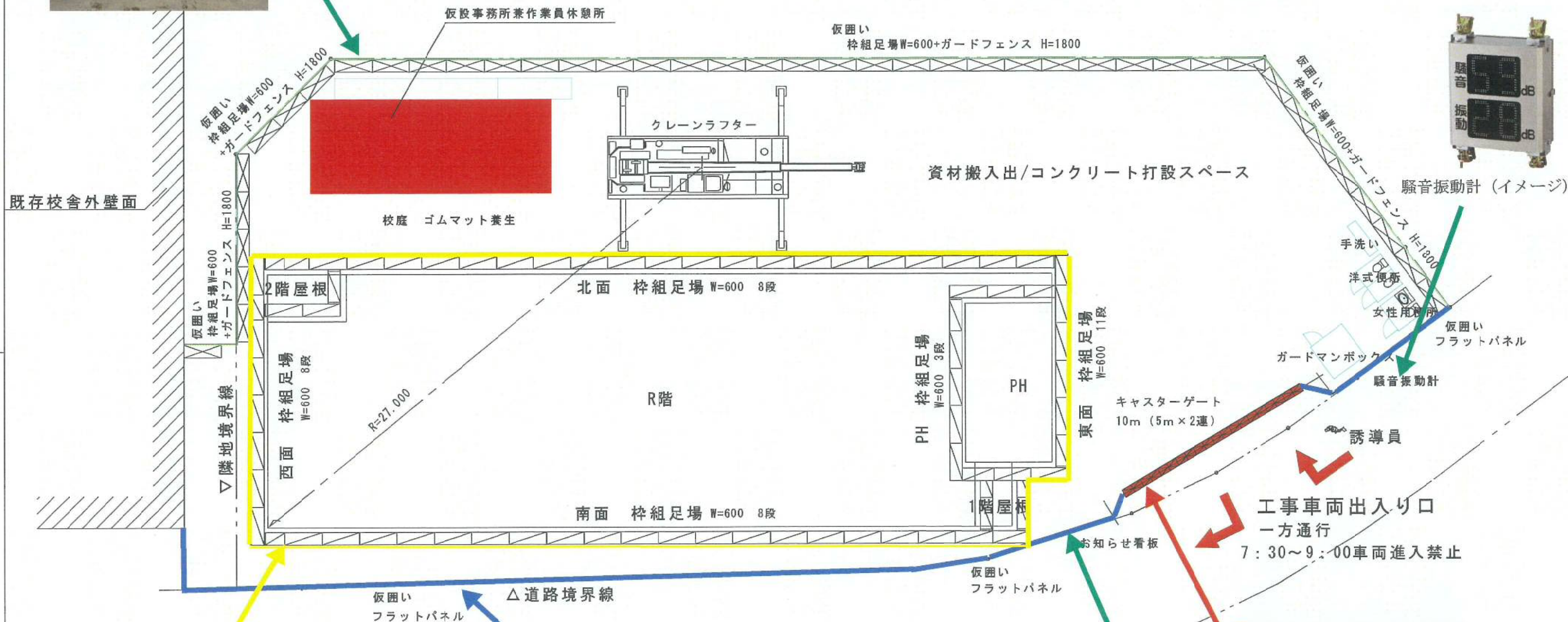
NOTE	店	CHECKED BY	DATE	PROJECT	高南小学校別棟（高南保育園仮園舎）新築工事	DRAWN BY
				TITLE	総合仮設図（児童・学校関係者動線）	

ガードフェンス H=1800 (イメージ)



5-2. 総合仮設計画図

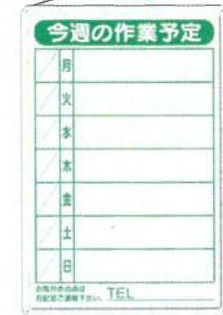
搬入出予定車両計画 (最大車両/日)	
一般資材機材車両	4~5台/日
コンクリートミキサー車	最大35台/コンクリート打設日
残土搬出車両	20~24台/日
鉄骨資材車両	7~10台/日



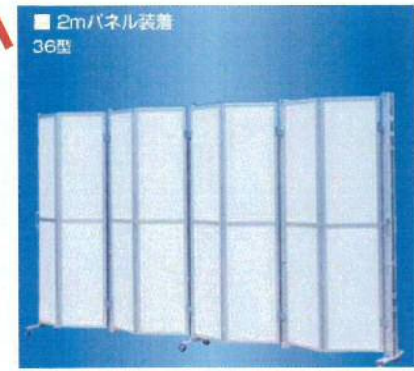
外部足場+メッシュシート張り (イメージ)



フラットパネル (イメージ)



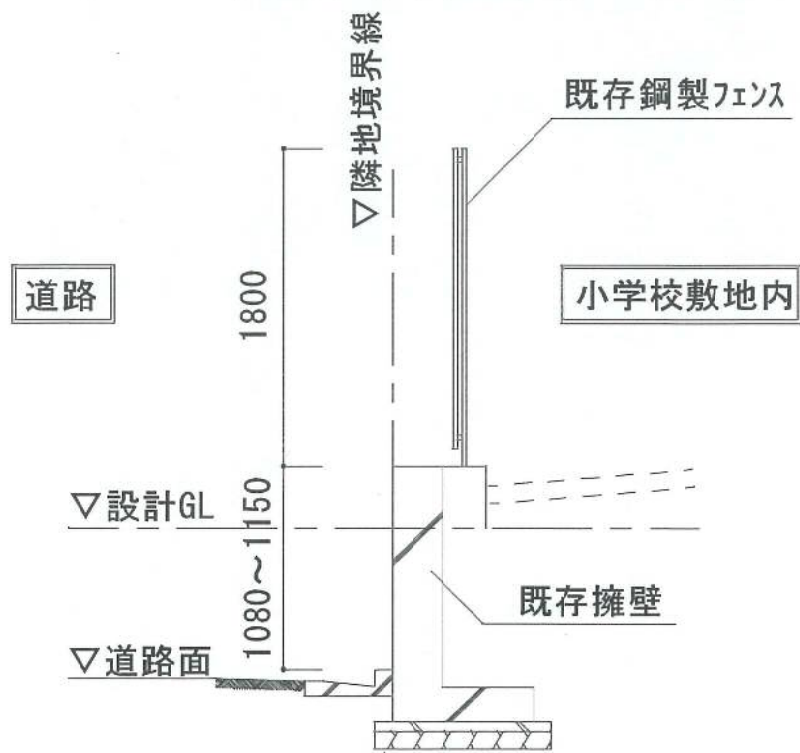
工事お知らせ看板 (イメージ)



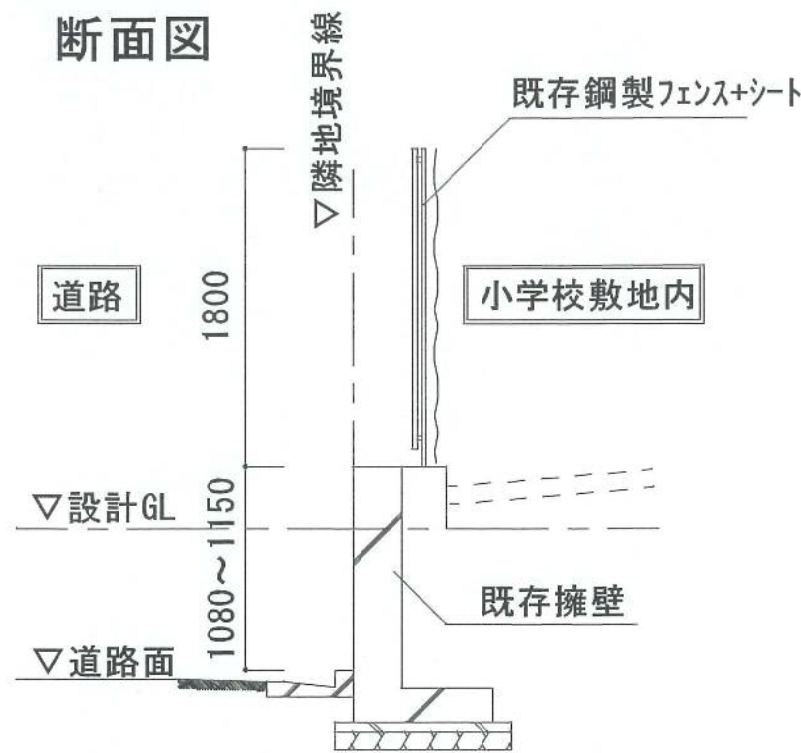
キャストゲート (イメージ)

NO.	店	CHECKED BY	DATE	PROJECT	高南小学校別棟 (高南保育園仮園舎) 新築工事	FIG. NO.
				TITLE	総合仮設図	

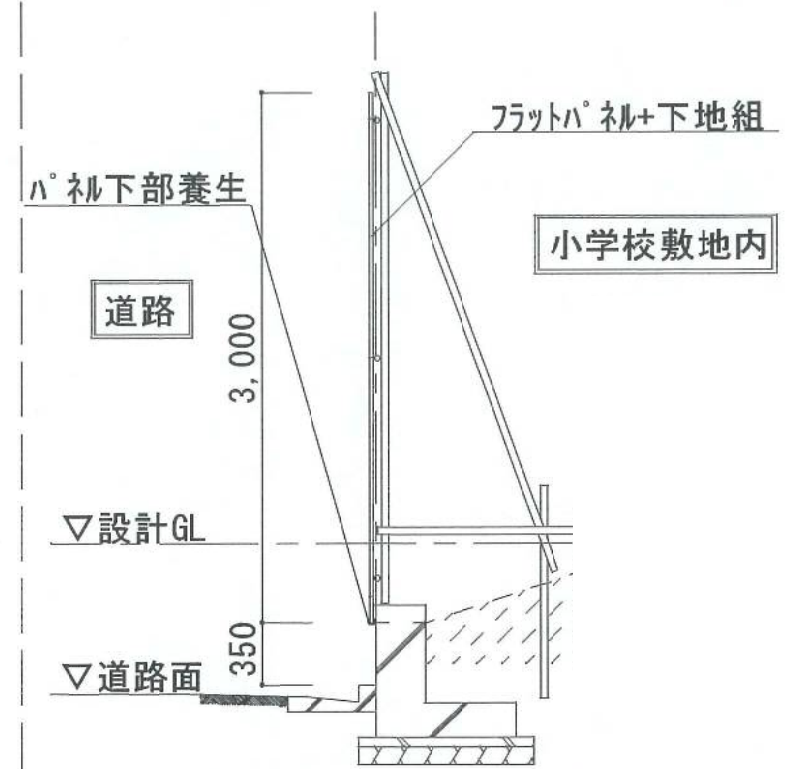
5-3 道路面仮囲い詳細図



既存擁壁 断面図

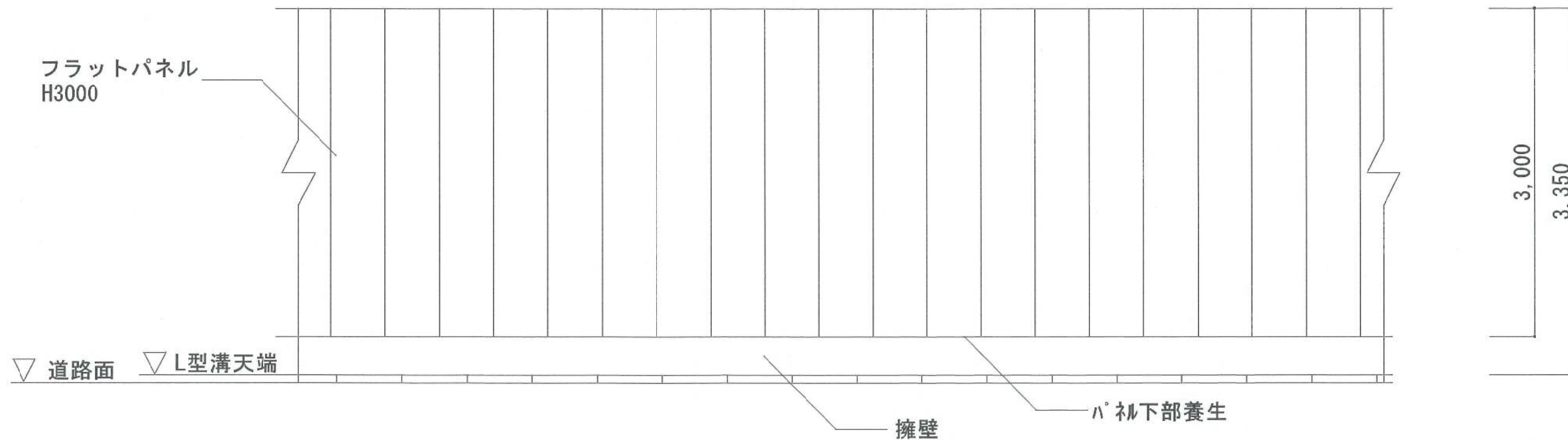


敷地内工作物撤去中断面図



擁壁一部撤去後断面図

立面図 (擁壁一部撤去後)



<p>● 小松原工務店</p>		<p>DATE</p>	<p>PROJECT</p> <p>高南小学校別棟(高南保育園仮園舎)新築工事</p>	<p>SCALE</p> <p>1/30 : A1</p>	<p>DATE</p> <p>擁壁部仮囲い</p>
-----------------	--	-------------	---	-------------------------------	---------------------------

搬入出予定車両計画 (最大車両/日)
 一般資材機材車両 4~5台/日
 コンクリートミキサー車 最大35台/コンクリート打設日
 残土搬出車両 20~24台/日
 鉄骨資材車両 7~10台/日

5-4 搬入出車両計画図



資材機材運搬車両
 平ボディ 2~4t車



資材機材運搬車両
 平ボディ 6~10t車



コンクリート運搬車両
 ミキサー車 4~10t車




土砂・資材運搬車両
 ダンプ 2~4t車



揚重機車両
 ラフタークレーン 13~50t車



コンクリート圧送車両
 ポンプ車 2~10t車

NOTE	 小松原工務店	CHECKED BY	DATE	PROJECT	DWG. NO.
		SCALE	TITLE		
				高南小学校別棟(高南保育園仮園舎)新築工事	
				搬入出予定車両計画	

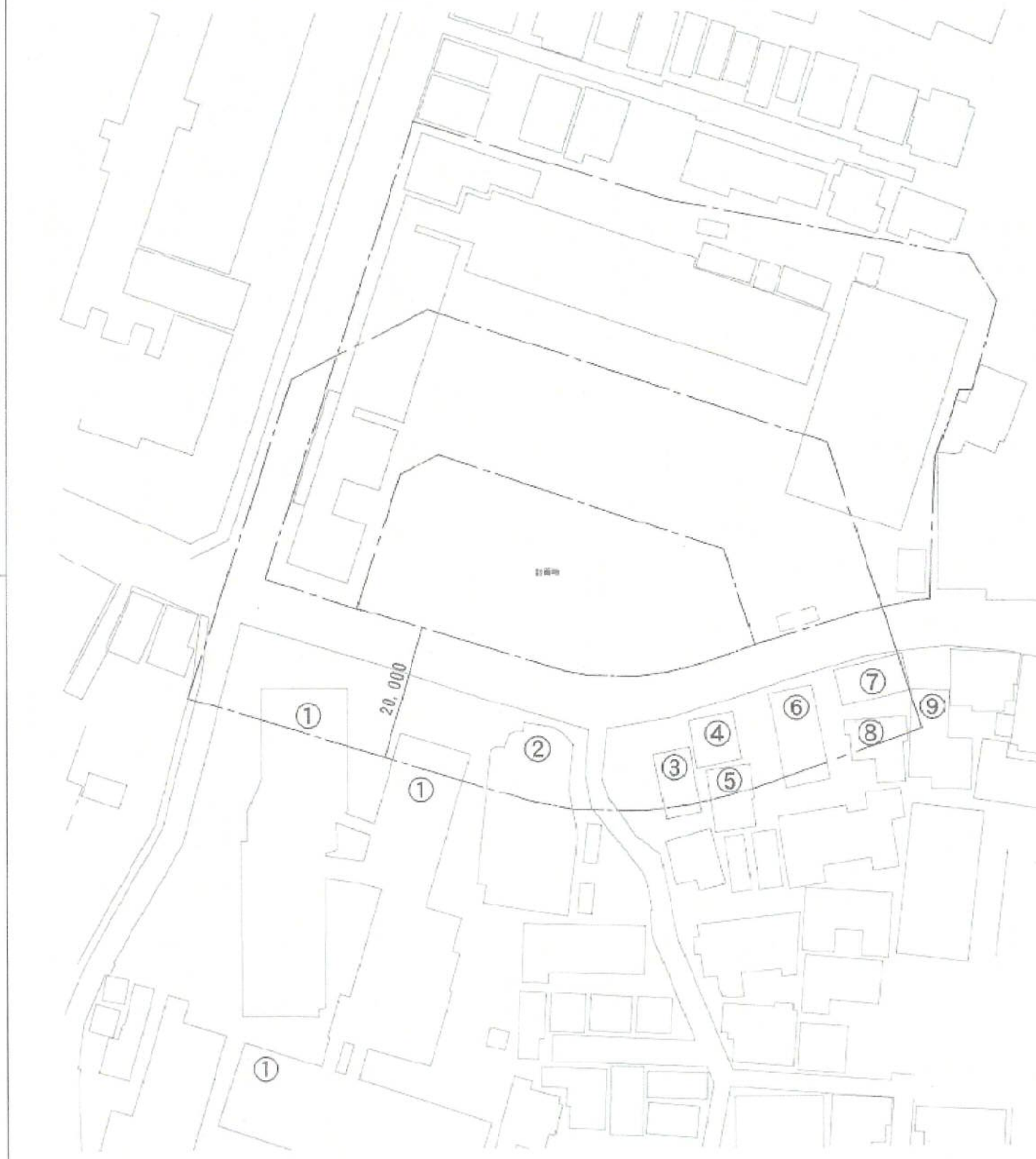
6. 近隣家屋調査図


近隣家屋調査について

- ・ 工事現場の周囲、20m以内にお住いの皆様には、工事による影響の有無を確認する為、事前事後の家屋調査を予定しておりますのでご協力の程よろしくお願い申し上げます。
- ・ 事前家屋調査は令和4年11月1日以降順次、事後家屋調査は令和5年10月初旬頃を予定しております。
- ・ 近隣家屋調査実施日時については後日、個別に打合せをさせていただきます。
- ・ 工事に影響により家屋等に被害が生じた場合は、協議の上、対応させていただきます。

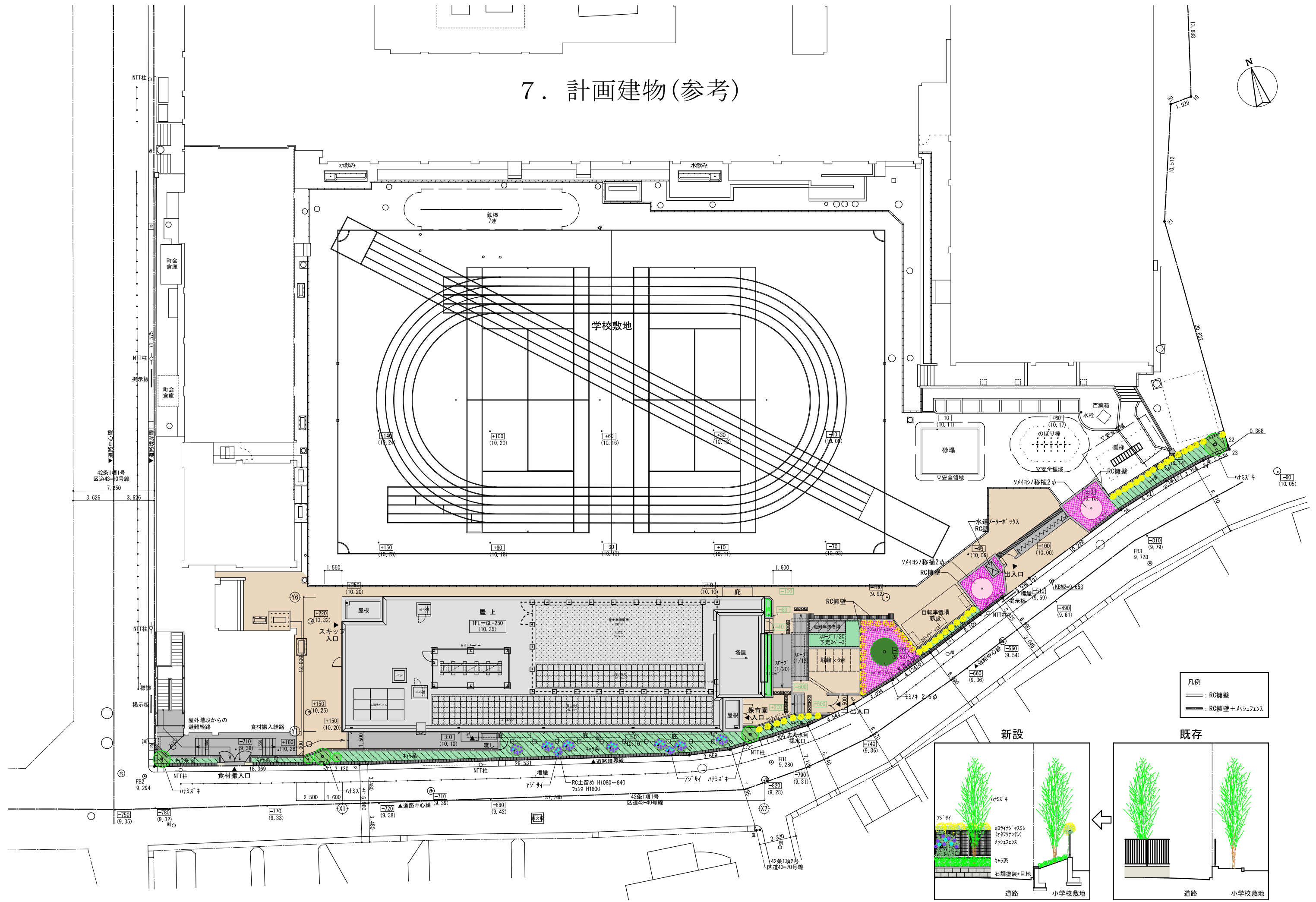
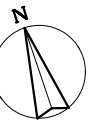
構造	階数	建物種別	該当建物
RC造	8	共同住宅	①
	8	共同住宅	②
	4	共同住宅	⑥
鉄骨造	4	共同住宅	③
	3	店舗兼住宅	④
	2	住宅	⑦
木造	2	住宅	⑧
	2	住宅	⑨
	3	住宅	⑤

図中、建物数値は1階想定床面積、括弧内数値は階を想定した床面積



NOTE	 小松原工務店	CREATED BY	DATE	PROJECT	DWG. NO.
				高南小学校別棟（高南保育園仮園舎）新築工事	
			SCALE	TITLE	
				近隣家屋調査範囲	

7. 計画建物(参考)



凡例
 ——— RC擁壁
 ——— RC擁壁+メッシュフェンス

