



豊島区 配食事業のご案内

栄養バランスのとれた安全・安心なお食事をご自宅にお届けします。
安否確認サービスを行っているお店は、
配送時に安否確認を行い、異常を感じた時は
緊急連絡先に連絡します。



配食サービスの利用方法

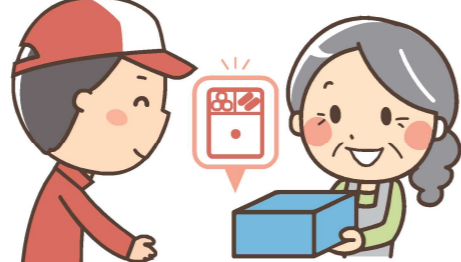
①お店を選ぶ



②お店の「お申込み」に記載されている連絡先に注文する



③お食事の配送を受ける




④利用料金を支払う



配食サービスの利用方法

①お店を選ぶ

※安否確認サービスを希望する方は、「」のマークのあるお店からお選びください。



②お店の「お申込み」に記載されている連絡先に注文する

※注文・お支払い方法はお店によって異なります。お店からの説明を受け、よくご確認ください。
※緊急連絡先などの、サービスに必要な事項をお伺いします。



③お食事の配送を受ける

※ご注文の内容に従って、お食事を配送します。
※安否確認サービスをご利用の方は配送時に安否確認を行います。



④利用料金を支払う

※ご契約時にお店と決めた方法により、利用料金をお支払いください。
※価格は変更になる場合がございますので、各店にご確認ください。
※登録事業者と利用者とのサービスおよび支払いに関する問題は、登録事業者と利用者で解決をお願いいたします。



食事を通じた健康づくりのために、
配食サービスを上手に活用しましょう♪



健康なからだづくりは、食事から!

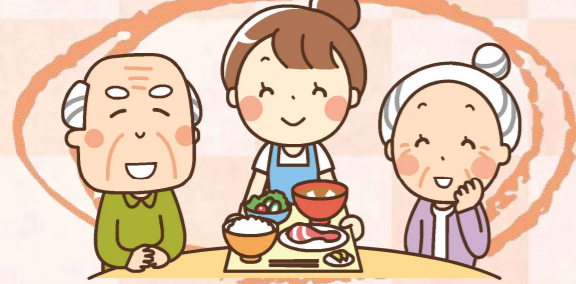
配食サービス

事業者のご案内

このパンフレットに掲載されている価格は、
2024年2月時点の **税込価格** です。
価格は変更になる場合がございますので、
各店にご確認ください。

配達地域についての記載がない事業者は、
豊島区全域への配達が可能です。

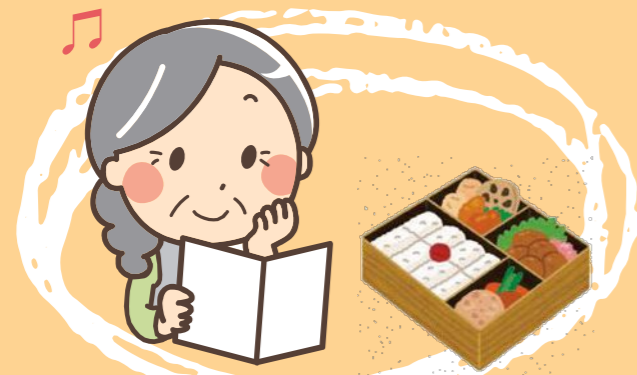
健康は活力の源です。
バランスのとれた食事を
3食しっかりと取りましょう。



お口の健康(口腔ケア)にも
気を配りましょう。



安否確認のマークがある事業者は
配送時の**安否確認サービス**があります。



お弁当配送時の安否確認を
希望される方は、このマークのある
お店からお選びください。

宅配クック123 豊島文京店



お申込み
電話 03-6902-0203 (午前9時~午後5時)
FAX 03-6902-0204

私たちは健康寿命を延ばす事を使命としております。具体的には厚生労働省の「配食ガイドライン」に沿った栄養価のお弁当を提供し高齢者に必要なタンパク量を摂取できるようメニュー設計をしています。
また安心して毎日が過ごせるように声掛けや見守りを実施しております。

所在地: 文京区千石4-26-1
配達時間(目安): 昼食/ 9:20 ~ 12:00 夕食/ 14:00 ~ 17:30
休業日等: 1月1日~3日
容器: 使い捨て容器
支払方法: 現金(毎回)、口座振込、口座振替、コンビニ払い



普通食 577円 (ごはん付 648円)
幸たんぱく食 616円 (ごはん付 686円)
健康ボリューム食 680円 (ごはん付 750円)
カロリー・塩分調整食 777円 (ごはん付 847円)
たんぱく・塩分調整食 777円 (ごはん付 847円)
透析食 777円 (ごはん付 847円)
消化にやさしい食 777円 (ごはん付 847円)
やわらか食 777円 (ごはん付 847円)
ムース食 777円 (ごはん付 847円)
(2024/4/1以降)

配食のふれ愛 池袋本店



お申込み
電話 03-6812-1074 (午前9時~午後6時)
FAX 03-6376-0215
メール fureaike@gmail.com

- 変わらない品質を地域最安値にて、ご提供しております。
- ご高齢の方に必要な栄養素を摂れるバランスの良い献立を、専属の栄養士が考えております。
- 噛む力や飲み込む力が低下した方の為に、おかゆや刻み食のご要望にもお応えしております。
- 配達員による安否確認は勿論、3分間サービスとして身の回りの簡単なお手伝いも無料にて行っております。
- 無料試食もご用意しております。

所在地: 豊島区南池袋3-24-11 2階
配達時間(目安): 昼食/ 9:00 ~ 12:00 夕食/ 14:00 ~ 17:00
休業日等: 1月1日~3日
容器: 使い捨て容器、回収(リサイクル容器)
支払方法: 現金(毎回・まとめ払い)、回数券、口座振込、口座振替



普通食 496円 (ごはん付 550円)
小町(小) ごはん付 399円
小町(大) ごはん付 486円
カロリー調整食 648円 (ごはん付 702円)
たんぱく調整食 756円 (ごはん付 810円)
ムース食 583円 (ごはん付 637円)
※全て、刻み・一口大に対応可能 ※無料試食あり

配食のふれ愛 豊島板橋本店



お申込み
電話 03-5926-9950 (午前9時~午後5時)
FAX 03-5926-9951
メール toshimaitabashi@fureai-toshima.com
WEB <http://fureai-toshima.com/partsbody01.html>

お蔭様で12年。管理栄養士が栄養価計算した日替わりのお弁当です。美味しい家庭料理を中心に季節の旬の食材を取り入れた毎月の新メニューも大好評です。糖尿病の方向けの『カロリー調整食』、腎臓病の方向けの『たんぱく調整食』、柔らかい『ムース食』もご用意しています。刻みやおかゆの対応は無料です。

所在地: 板橋区大谷口上町17-14
配達時間(目安): 昼食/ 9:00 ~ 12:00 夕食/ 14:00 ~ 18:00
休業日等: 1月1日~3日
容器: 使い捨て容器、回収(リサイクル容器)
支払方法: 現金(毎回・まとめ払い)、口座振込、口座振替



普通食 518円 (ごはんセット 590円)
小町 452円 (大 510円)
カロリー調整食 792円 (ごはんセット 842円)
たんぱく調整食 842円 (ごはんセット 894円)
ムース食 713円 (おかゆセット 772円)

豊芯会 配食センター



お申込み

電話 03-3915-9052 (午前8時～午後5時)

FAX 03-3915-9166

「手作りの家庭の味」をテーマに食材や料理法にこだわった逸品をお届けします。メニューは塩分/カロリー計算を含めて管理栄養士がバランスのよい献立を考えています。

※当事業所は、障がいのある人たちを雇用。社会参加の場であると同時に、利用者が誇りをもって働ける場所です。

所在地：豊島区北大塚3-34-7
 配達時間(目安)：昼食／9:30～12:00 夕食／15:00～17:30
 休業日等：昼／1月1日～3日 夕／12月29日～翌1月3日
 容器：使い捨て容器、回収(リサイクル容器)
 支払方法：現金(まとめ払い)、回数券、口座振込、口座振替



普通食 ……………530円(ごはん付 650円)
 刻み食(大・小) ……………530円(ごはん付 650円)
 ペースト食 ……………580円(ごはん付 700円)
 手作り味噌汁 ……………100円
 ※ごはんは普通・やわらか・かゆ・にぎりから選択可能

ワタミの宅食 豊島池袋営業所



お申込み

「ワタミの宅食」受付センター

電話 0120-321-510 (午前9時～午後6時)

WEB <https://www.watami-takushoku.co.jp>

担当スタッフへの問合せも承っております

「ワタミの宅食」では、「健康は毎日の食事から」という考えのもと、専任の管理栄養士が塩分やカロリー、品目数などに配慮しながら一週間単位で献立を設計。飽きず楽しんでいただけるよう季節の食材や行事を感じる料理を献立に取り入れています。

所在地：豊島区千早1-1-10
 配達時間(目安)：夕食／10:00～17:00 ※昼食利用については応相談
 休業日等：12月31日～翌1月3日
 容器：使い捨て容器、回収(リサイクル容器)
 支払方法：現金(まとめ払い)、口座振替、クレジットカード(ホームページからのみ)



まごころ御膳 …………… 680～720円
 まごころおかず …………… 690～730円
 まごころ手鞠 …………… 590～630円
 まごころダブル …………… 790～830円
 まごころ小箱 …………… 590～630円
 まごころ小箱(小) …………… 440円
 (2024/4/1以降、平日1日あたり)
 ※週5日(7日)コースの他、週1日～曜日を選んでのご注文も承っております

まごころ弁当 池袋本店



お申込み

電話 03-6876-2640 (午前9時～午後5時)

FAX 03-6736-0215

メール magokoroike@gmail.com

1. 専属の栄養士がバランスよく献立を考えております。無料試食も有ります。
2. 契約農家による野菜栽培にて安心、安全な食材をご提供しております。
3. 噛む力、飲み込む力が低下した方の為に、おかゆや刻み食のご要望にも無料でお応えしております。
4. 配達員による安全確認は勿論、3分間サービスとして身の回りの簡単なお手伝いも無料にて行っております。
5. 同品質で地域最安値にてご提供しております。

所在地：豊島区南池袋3-24-11
 配達時間(目安)：昼食／8:00～12:00 夕食／14:00～17:00
 休業日等：1月1日～3日
 容器：使い捨て容器、回収(リサイクル容器)
 支払方法：現金(毎回・まとめ払い)、回数券、口座振込、口座振替



普通食 ……………496円(ごはん付 550円)
 小町 ……………ごはん付 399円
 小町(大) ……………ごはん付 486円
 カロリー調整食 ……………648円(ごはん付 702円)
 たんぱく調整食 ……………756円(ごはん付 810円)
 ムース食 ……………583円(ごはん付 637円)
 ※全て、刻み・一口大食に対応可能 ※無料試食あり

けんたくん 板橋東店

お申込み

電話 03-6905-8509 (午前9時30分～午後5時)

FAX 03-6905-8510

メール kentakun-itabashi@tokyo.email.ne.jp

けんたくんでは、管理栄養士のもと手作り調理し急速冷凍(クックフリーズ)しております。食中毒等を未然に防ぎ、長期保存も可能です。
 ◆クックフリーズのメリットとして
 ○毎日の配達を待たなくて良いので好きな時間に食べられます。
 ○急な外出でも冷凍なので無駄になりません。また、体調不良等で余った場合は翌週配達食数を減らしてお届けする事が可能です。

所在地：板橋区大谷口北町80-5
 配達時間(目安)：昼食・夕食 各食お打ち合わせのうえ決定
 休業日等：土・日・祝日、12月31日～翌1月3日(※休前日等の事前配達可)
 容器：使い捨て容器
 支払方法：現金(毎回・まとめ払い)、口座振込



健康管理食 …………… 540円
 カロリー制限食 …………… 560円
 たんぱく制限食 …………… 590円
 やわらか食 …………… 570円
 ムース食 …………… 590円

まごころ弁当 フクロウ豊島板橋本店



お申込み

電話 03-6906-5049 (午前9時～午後6時)

FAX 03-6745-7679

メール magokoro_fukurou@outlook.jp

和食と言われる煮物、和物、酢の物などを中心としています。また食べやすい大きさ、咀嚼力が低下している方のためにも対応できるよう柔らかく調理し、量も高齢者の1日の摂取カロリー 1600 カロリー、塩分10gを意識して一食あたり500カロリー、塩分2gを目安とし出来るだけ多くの食品を食べて頂けるように少量で数多くのおかずを盛り込ませて頂いています。

所在地：板橋区中台3-5-25 コーポTM101号
 配達時間(目安)：昼食／9:00～12:00 夕食／13:00～16:30
 休業日等：1月1日～3日
 容器：使い捨て容器、回収(リサイクル容器)
 支払方法：現金(毎回・まとめ払い)、口座振込、口座振替



普通食 ……………518円(ごはん付 550円)
 小町(小) ……………ごはん付 460円
 小町(大) ……………ごはん付 490円
 カロリー調整食 ……………729円(ごはん付 765円)
 たんぱく調整食 ……………756円(ごはん付 810円)
 ムース食 ……………829円(ごはん付 864円)

ベネッセパレット 永福

お申込み

「ベネッセのおうちごはん」お客さま窓口

電話 0120-586-112 (午前9時～午後6時)

WEB <https://www.benesse-palette.co.jp/>

弊社グループにて運営している有料老人ホームのお客様の声を活かした人気メニュー約3,000種類から季節に合わせた日替わりの献立を管理栄養士が作成。
 前日18時までのご連絡で1食からお届け可能です。

所在地：杉並区永福4-18-1 プラスハウス1階
 配達時間(目安)：10:00～17:00
 休業日等：無休
 容器：回収(リサイクル容器)
 支払方法：現金(毎週・月まとめ払い)、口座振替



普通食(まいにち七菜おかずのみ) …………… 620円
 普通食(まいにち七菜ごはん付き) …………… 720円
 普通食(こだわり八菜おかずのみ) …………… 780円
 普通食(こだわり八菜ごはん付き) …………… 880円
 普通食(夕食・翌昼食セットおかずのみ2食セット) …………… 1,080円
 普通食(夕食・翌昼食セットごはん付き2食セット) …………… 1,280円

配食サービス事業者一覧

店名	配達区分	安否確認	電話番号
宅配クック123 豊島文京店	昼食・夕食	あり	03-6902-0203
配食のふれ愛 池袋本店	昼食・夕食	あり	03-6812-1074
配食のふれ愛 豊島板橋本店	昼食・夕食	あり	03-5926-9950
豊芯会 配食センター	昼食・夕食	あり	03-3915-9052
まごころ弁当 池袋本店	昼食・夕食	あり	03-6876-2640
まごころ弁当 フクロウ豊島板橋本店	昼食・夕食	あり	03-6906-5049
ワタミの宅食 豊島池袋営業所	夕食	あり	0120-321-510
けんたくん板橋東店	昼食・夕食	なし	03-6905-8509
ベネッセパレット 永福	夕食	なし	0120-586-112

高齢者総合相談センター

配食サービスの他にも、高齢者を対象とした様々なサービスをご案内します。お気軽にご相談ください。

開設
時間

月～金：午前8時30分～午後6時30分
土：午前8時30分～午後4時30分

休館日

日・祝・年末年始

菊かおる園高齢者総合相談センター	西巢鴨2-30-19	☎03-3576-2245
東部高齢者総合相談センター	南大塚2-36-2	☎03-5319-8703
中央高齢者総合相談センター	東池袋1-39-2 4階	☎03-5985-2850
ふくろうの杜高齢者総合相談センター	南池袋3-7-8 1階	☎03-5958-1208
豊島区医師会高齢者総合相談センター	西池袋3-22-16 2階	☎03-3986-3993
いけよんの郷高齢者総合相談センター	池袋本町1-29-12	☎03-3986-0917
アトリエ村高齢者総合相談センター	長崎4-23-1	☎03-5965-3415
西部高齢者総合相談センター	千早2-39-16 2階	☎03-3974-0065

●このパンフレットについてのお問い合わせ

豊島区 福祉部 高齢者福祉課 高齢者事業グループ

☎03-4566-2432 (平日 午前8時30分～午後5時15分)



豊島区PRキャラクター
「としま ななまる」

安 否 確 認 サ ー ビ ス



安否確認のマークがある事業者は、
配送時の安否確認サービスがあります。

例えば・・・

手渡し

✳️手渡しによる安否確認



不在時

✳️不在時は指定場所にお届けし、再訪問または電話確認



緊急時



- ✳️お店に登録された緊急連絡先に連絡します。
- ✳️緊急連絡先と連絡が取れないときは、高齢者総合相談センターに連絡します。
- ✳️緊急性が認められる場合は救急または警察に連絡します。

安否確認の詳細は各店にお問い合わせください。

お届けの方法により、安否確認のタイミングが異なりますので、
事業者と十分にご確認のうえ、ご契約ください。

⚠️『手渡し』のみをご希望の場合

ご不在時にはお弁当を持ち帰り、緊急連絡先に連絡します。(お弁当料金はかかりません)

⚠️『不在時は指定場所にお届け』をご希望の場合

ご不在時には指定場所にお弁当をお届けし、当日中に電話または再訪問などの方法により、安否確認を行います。