

くらべてみる！5つの窓から
もっとお楽しみいただくために…

■展示解説リーフレット、お子さまも一緒に楽しめる
子ども用ワークシートを会場にて配布予定。

■くらべてみる！ギャラリートーク

2024年3月2日（土）14時から

参加希望の方はお時間までに企画展示室にお集まり
ください。事前申し込み不要。



3



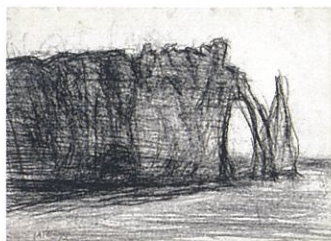
4



5



6



7



8



9

表 | 1 平澤熊一《花と鳥だけの世界》1956年 2 写真（さくらが丘バルテノンのアトリ工付き貸家の窓から絵を出し入れしている）樽松正利氏提供 1948年
裏 | 3 寺田政明《雪の小樽倉庫治い》1981年 4 佐田勝《ハイビスカスの咲く沖縄》制作年不詳 5 齋藤求《海南島》1942年
6 藤本東一良《ガム島スペイン時代の門》1942年 7 館慶一《エトルタ》1972年 8 高山良策《凧と女》1956年 9 入江比呂《四つ目》1991年

常設展示室大ケース

富士へ行くなら両参り

区民の方々よりご寄贈いただいた資料から、富士登山の姿、富士講の活動、富士山と大山の両参りをご紹介します。



ぎょうえ
富士講行衣
石川豊子氏寄贈

レファレンスルーム

むかしの道具

郷土学習を目的に来館する小学校3年生の団体見学の時期に合わせ、身近な道具の変遷を紹介します。今回はアイロンなどの「しわを伸ばす」道具と、羽釜などの「ご飯を炊く」道具を展示します。



炭火アイロン
遠藤盛通氏寄贈

■みどころ解説（常設展解説中心） 2024年2月24日（土）14時から
参加希望の方はお時間までに常設展示室にお集まりください。事前申し込み不要。

豊島区立郷土資料館

〒171-0021

東京都豊島区西池袋2-37-4 としま産業振興プラザ7階

TEL : 03-3980-2351

HP : <https://www.city.toshima.lg.jp/bunka/bunka/shiryokan/kyodoshiryokan.html>

豊島区文化デザイン課芸術文化推進グループ（郷土資料館内）

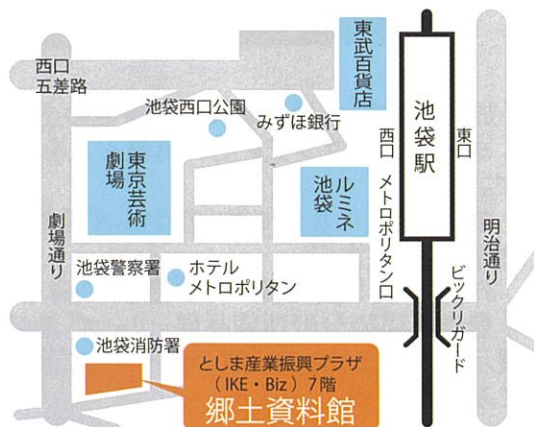
TEL : 03-3980-3177

HP : <https://www.city.toshima.lg.jp/500/museumgroup.html>

アクセス：

JR・地下鉄・私鉄「池袋駅」西口から徒歩7分

（駐車場はありません。公共交通機関をご利用ください。）



社会状況や諸事情により、事業を中止・変更する場合がございます。事前に当館ホームページをご確認ください。