



麻生三郎《自画像》 1934年 油彩、キャンパス 豊島区蔵



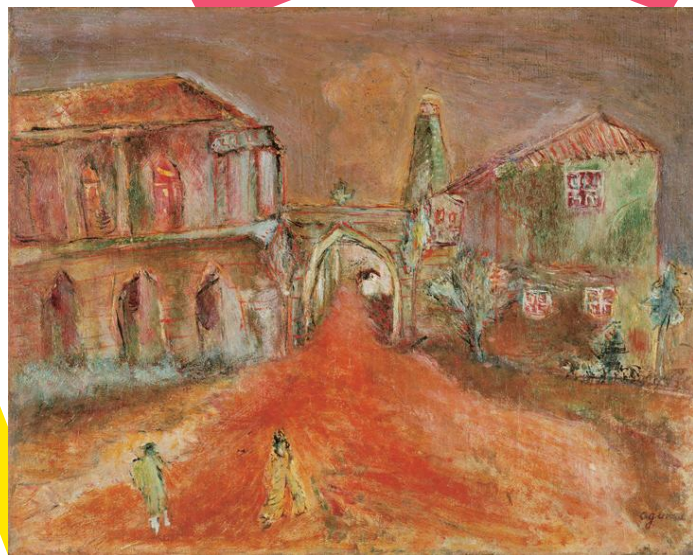
寺田政明《夜(眠れる丘)》 1938年 油彩、キャンパス 板橋区立美術館蔵

芸術家たちの集う日本のパリ



長谷川利行《水泳場》 1932年 油彩、キャンパス 板橋区立美術館蔵

森田茂が  
過ごした地



小原秀雄《夕陽の立教大学》 1935年 油彩、キャンパス 豊島区蔵

— 画家たちの交差点 —

令和2・3年度市町村立美術館活性化事業 第21回共同巡回展  
板橋区立美術館・豊島区所蔵

# 池袋モンパルナス

— 画家たちの交差点 —

2021年 8月7日[土]~9月26日[日]

開館時間：10時~18時(入館は17時30分まで) 休館日：月曜日(但し、祝日の場合は翌日)

入館料：一般600円(550円)、高校生以下無料 ( )内は10名様以上の団体  
・本展期中発行の板谷波山記念館券の半券をご提示いただくと、490円でご覧いただけます(半券1枚につき1名様1回限り)。  
・障がい者手帳等をお持ちの方と付き添いの方1名様は無料です。・毎月第3日曜日「家庭の日」(8/15,9/19)は、高校生以下のお子様連れのご家族は無料でご覧いただけます。

主催：しもだて美術館、筑西市、筑西市教育委員会、第21回共同巡回展実行委員会  
特別協力：板橋区立美術館、豊島区 助成：一般財団法人地域創造

※来館の際は、手指の消毒、マスクの着用、他の来館者との適切な距離の確保など、新型コロナウイルス感染症対策にご協力ください。  
また、状況により、展覧会に変更が生じる場合がございます。最新情報は、美術館 HP でご確認ください。

しもだて美術館  
Shimodate Museum of Art