

令和5年2月22日
第1回保護者説明会
豊島区子ども家庭部保育課

巣鴨第一保育園の改築について

1. 仮園舎設計レイアウト(案)について【資料】

仮園舎設計のレイアウト(案)図面については別添資料のとおりです。

2. 今後の説明会について

随時、進捗状況等について保護者説明会を開催します。

3. 改築に関するご意見・ご質問等について【資料】

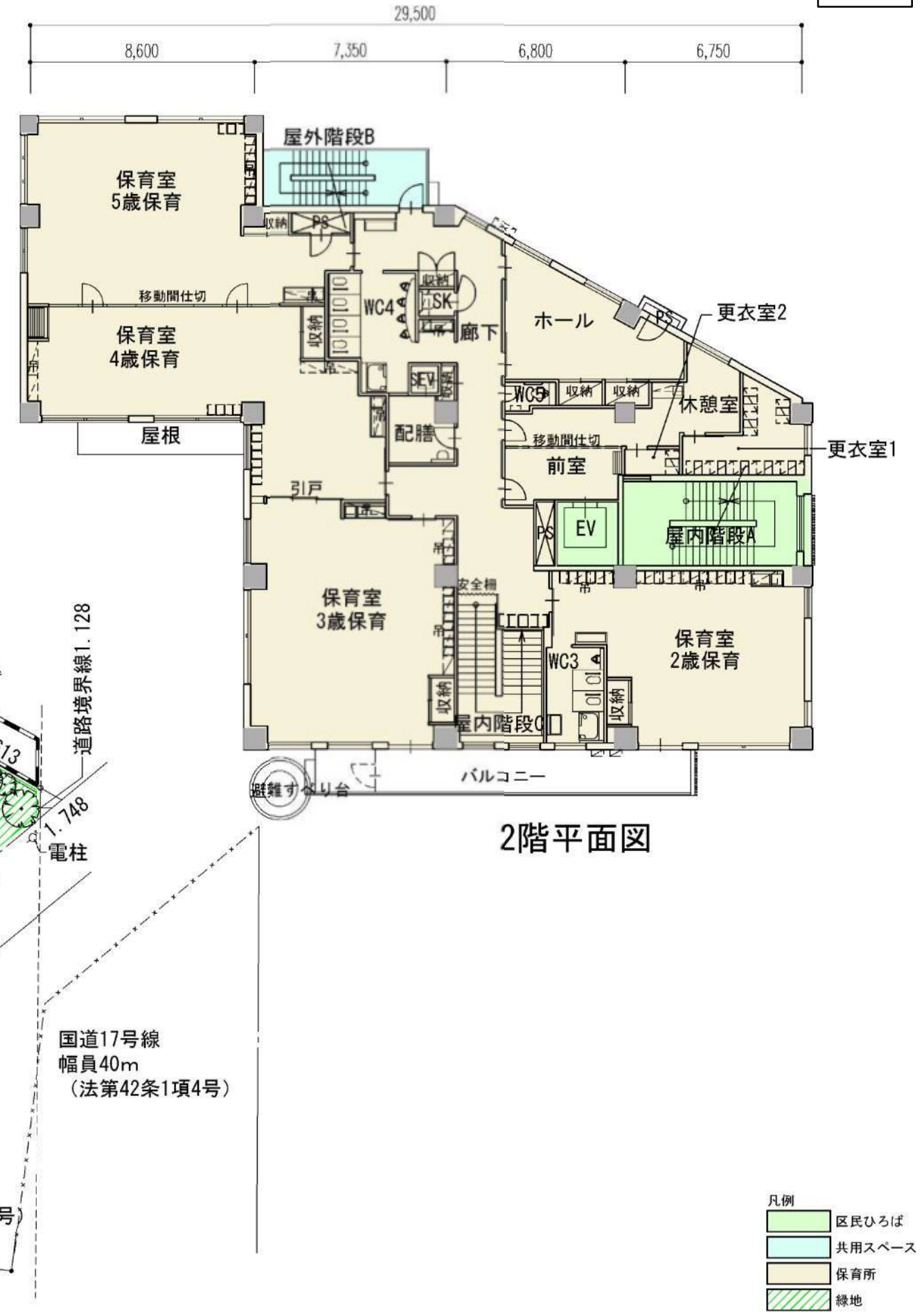
改築に関するご意見・ご質問等については、お手数ですが「ご意見・ご質問」に記載し、保育園にご提出ください。いただいたご意見等は、改めて保護者の皆様に書面にて回答させていただきます。

4. その他

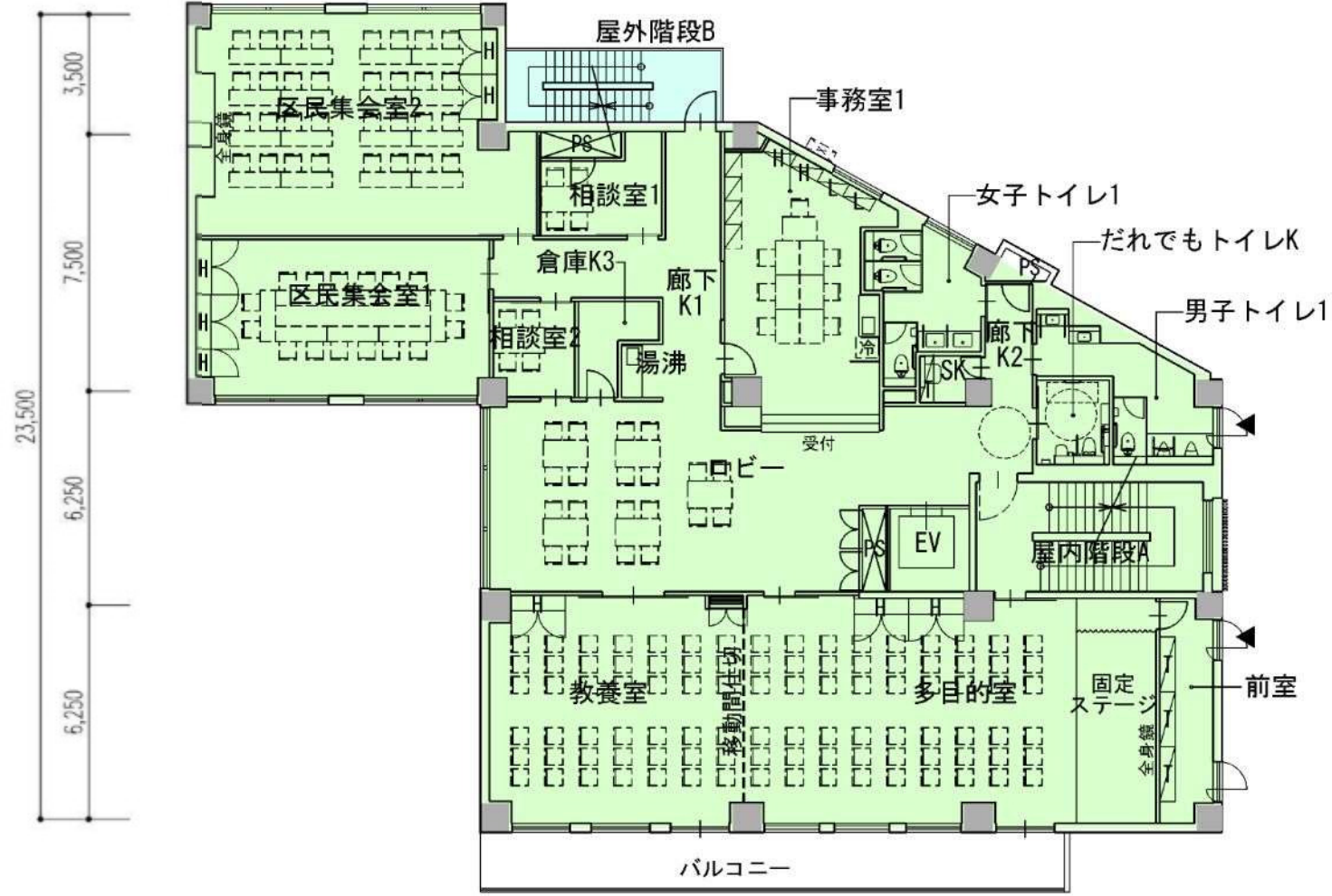
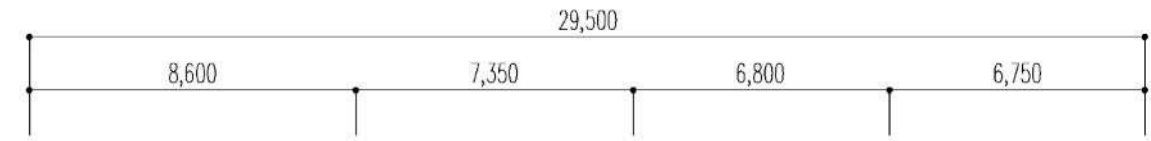
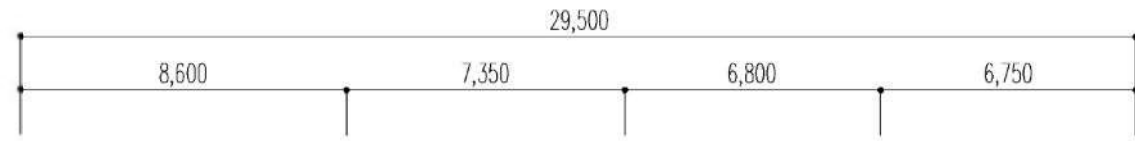
令和5年3月1日(水曜日)18時30分より 清和地区複合施設に関する地域説明会が開催されます。

【担当】 保育課公立運営グループ

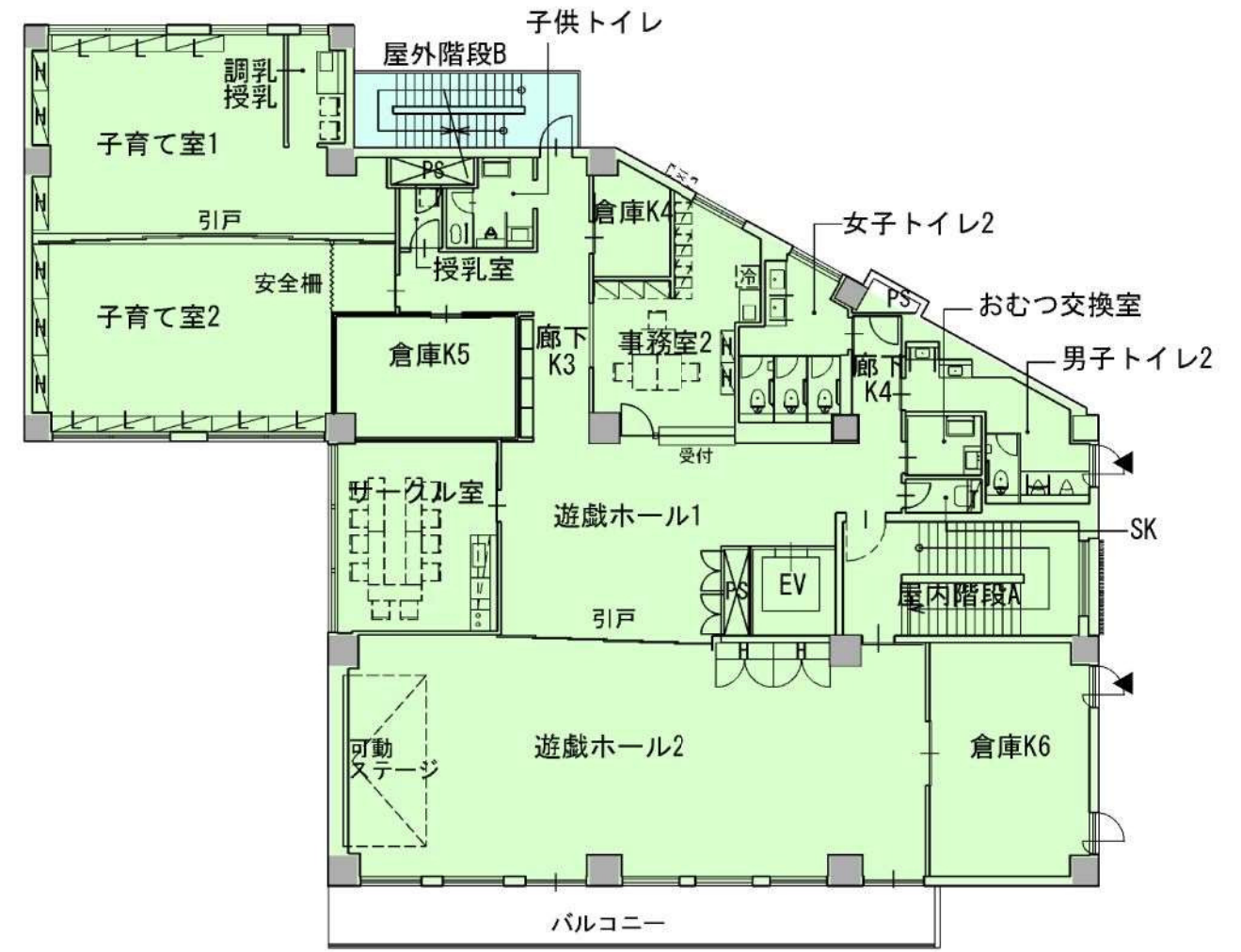
03-3981-2028



- 凡例
- 区民ひろば
 - 共用スペース
 - 保育所
 - 緑地



3階平面図



4階平面図

凡例	
	収納 (H1800)
	収納 (H1100)
	吊戸棚
※キッチンには吊戸棚付	
	区民ひろば
	共用スペース
	保育所
	緑地

巢鴨第一保育園改築（本園舎改築・仮園舎等）に関する
ご意見・ご質問

令和5年2月28日（火）〆切