

小型家電・蛍光灯・乾電池

※事業所から出たものは回収できません。

・区内公共施設などで回収しています。
・回収場所は 18・19 ページ参照。

Collection of small household appliances

小型家電の回収

デジタルカメラやゲーム機など、電気や電池で動く製品に含まれている金属類を有効利用するために、家庭から出る不用になった小型家電を回収しています。

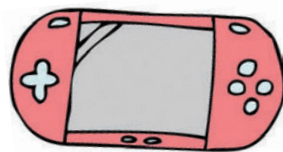
- 回収品目(例) 携帯電話、スマートフォン、デジタルカメラ、ビデオカメラ、ゲーム機、電子辞書、ラジオ、電卓、リモコン、電話機、携帯音楽プレーヤー、AC アダプター・コード類、ドライヤーなど一辺の大きさが 30cm 以下のもの。

一辺の大きさが 30 cm を超えるものは「粗大ごみ」です。

※回収ボックスの投入口の大きさは、
たて 15 cm × よこ 30 cm です。

※小型家電の小型充電式電池は取り出さずに、そのままお出しください。

※モバイルバッテリーは火災の危険があるため回収できません。・・・21 ページ参照



Recovery of fluorescent lamp

蛍光灯の回収

家庭から出る使用済みの蛍光灯を安全にリサイクルするために、蛍光灯の回収を行っています。蛍光灯が割れないように取り替えた空ケースなどに入れて、蛍光灯回収ボックスに出してください。

回収ボックスで回収できないもの

- 白熱電球や LED など蛍光灯以外のもの、割れている蛍光灯・・・「金属・陶器・ガラスごみ」へ
- 事業所から出る蛍光灯・・・26・27 ページ参照



Collection of batteries

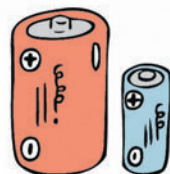
乾電池の回収

家庭から出る使用済み乾電池を安全に処理するために、乾電池の回収を行っています。

回収ボックスで回収できないもの

- ボタン電池・・・電気店や時計店等の回収協力店へ
ボタン電池の回収協力店の検索は「一般社団法人電池工業会」 ホームページアドレス <https://www.baj.or.jp/>
- ニカド電池、ニッケル水素電池、リチウムイオン電池などの充電できる電池・・・電気店やスーパーマーケットなどの「リサイクル協力店」へ
充電式電池リサイクル協力店の検索は「一般社団法人JBRC」 ホームページアドレス <https://www.jbrc.com/>

ボタン電池回収推進センター
0120-266-205 (平日 9時～17時)



電話 : 03-6403-5673