

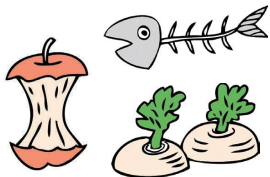
# 燃やすごみ

●容器または袋(透明または半透明で中身の見える袋 ※3袋まで)に入れ、**朝8時**までに決められた場所に出してください。※池袋駅周辺繁華街地域(35ページ参照)は朝7時30分まで  
 ※一辺が30cmを超えるものは、粗大ごみです。(14・15ページ参照)  
 ※集積所は地域の皆様が相談の上決めています。

## Kitchen Refuse

### 生ごみ

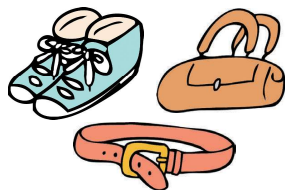
野菜の切りくずや貝殻など、水きりを十分にし、新聞紙などに包む



## Leather Items

### 皮革類

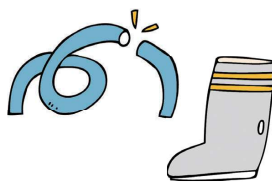
靴、かばん、ベルトなど、金具はできるだけ取り外す



## Rubber Items

### ゴム類

ホースは50cm未滿の長さに切って出す



## Paper Diapers/Sanitary Pads

### 紙おむつ・生理用品など

汚物は取り除いて出す



## Small amount of Branches / Flowers

### 少量の木の枝・草花

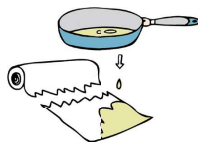
50cm未滿の長さに切って出す(枝の太さは10cm未滿)



## Used Cooking Oil

### 食用油(廃食油)

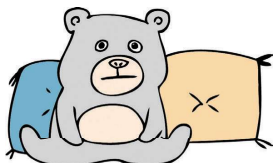
紙や布に染み込ませるか固めて出す ※リサイクルにご協力ください(17ページ参照)



## Cushion / Plush Toy

### クッション・ぬいぐるみ

30cm以下のもの



## Dirty Paper and cloth

### 汚れた紙類や布類

汚れやにおいのついた紙類、紙くず、ビニールコート紙、感熱紙、ぐしゃぐしゃの紙、写真、汚れていたり、濡れている布類



## Dirty Plastic Items

### 汚れたプラスチック

中身が残っている、もしくは汚れを取り除けないプラスチックは「燃やすごみ」です



# 金属・陶器・ガラスごみ

●容器または袋(透明または半透明で中身の見える袋)に入れ、**朝8時**までに決められた場所に出してください。※池袋駅周辺繁華街地域(35ページ参照)は朝7時30分まで  
 ※一辺が30cmを超えるものは、粗大ごみです。(14・15ページ参照)  
 ※集積所は地域の皆様が相談の上決めています。

## Metal Items

### 金属類

かさ、なべ、アルミホイル、使い捨てカイロ、針金ハンガー、ドライヤーなど



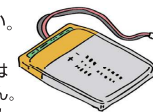
※小型家電はできるだけ区施設の回収ボックスへ→16ページ参照

## Rechargeable Battery

### リチウムイオン電池等

ビニールテープ等で電極端子部分を絶縁処理して、別の袋に入れ、「リチウムイオン」等とわかるように大きく書いて出してください。

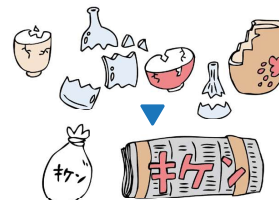
※膨張したものは回収できません。21ページ参照



## Ceramic / Glass Items

### 陶器・ガラス類

茶碗、コップなど

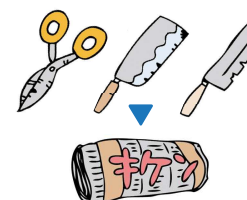


新聞などに包んで、「キケン」と表示する ※割れていなくても収集します

## Cutting Items

### 刃物類

はさみ、包丁など



新聞などに包んで、「キケン」と表示する

## Cosmetics / Chemical Bottles, Metal Lids

### 化粧品・薬品のびん 金属製のふたなど

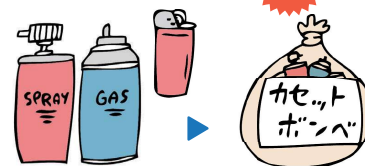
汚れているびん・かん



## Spray Cans, Cassette Cylinders, Lighters

### スプレー缶・カセットボンベライターなど

なるべく使いきってから、別の袋に入れ、「カセットボンベ」等とわかるように大きく書いて出してください ※穴はあけないでください **注意**



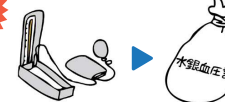
## Products Containing Mercury / Bulbs / Fluorescent Lights

### 水銀を含む製品/電球・蛍光灯

水銀体温計



水銀血圧計



他のごみとは別の袋に入れ「水銀体温計」等とわかるように大きく書いて出してください

電球・蛍光灯

蛍光灯はできるだけ区施設の回収ボックスへ(回収場所は18・19ページ参照)

電球・蛍光灯をごみとして出す場合は、取り替えた空ケースなどに入れて出してください

