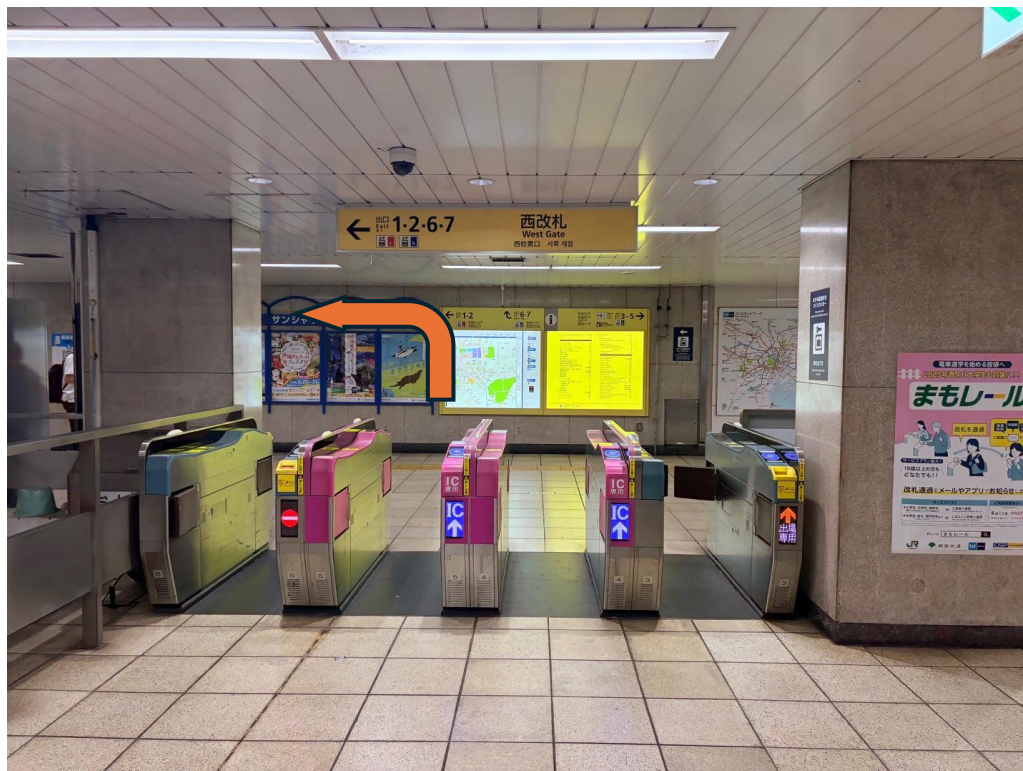


豊島区保健所所在地（豊島区南池袋2-1-1）のご案内



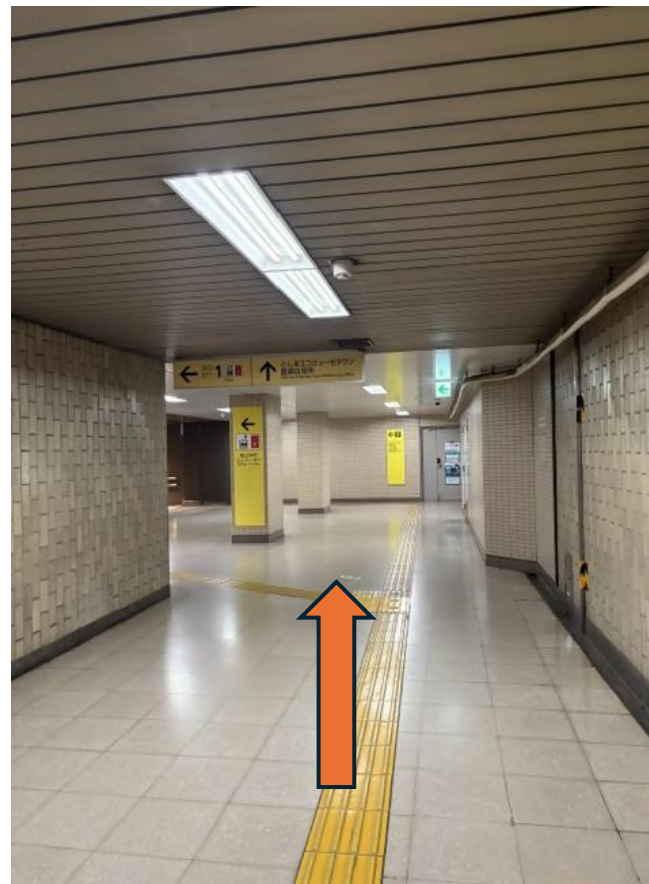
有楽町線東池袋駅からのルート

1



西改札口から出て1番出口に向かってください。

2



としまエコミューゼタウン・豊島区役所の方向に進んでください。

3



案内板に豊島区保健所
とあります

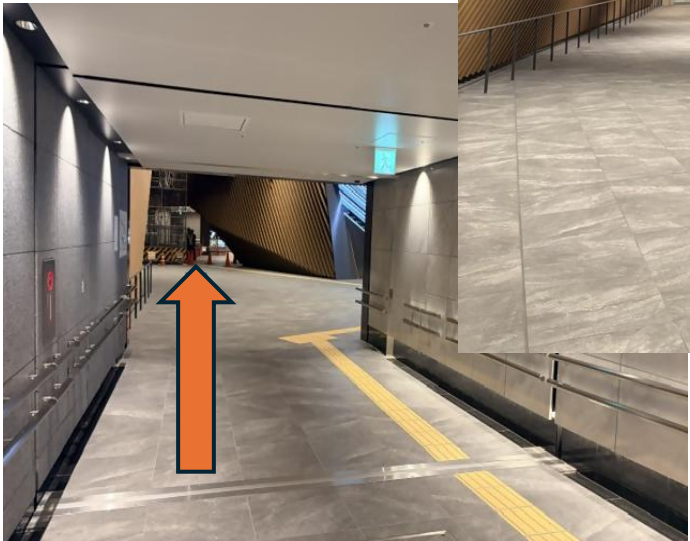
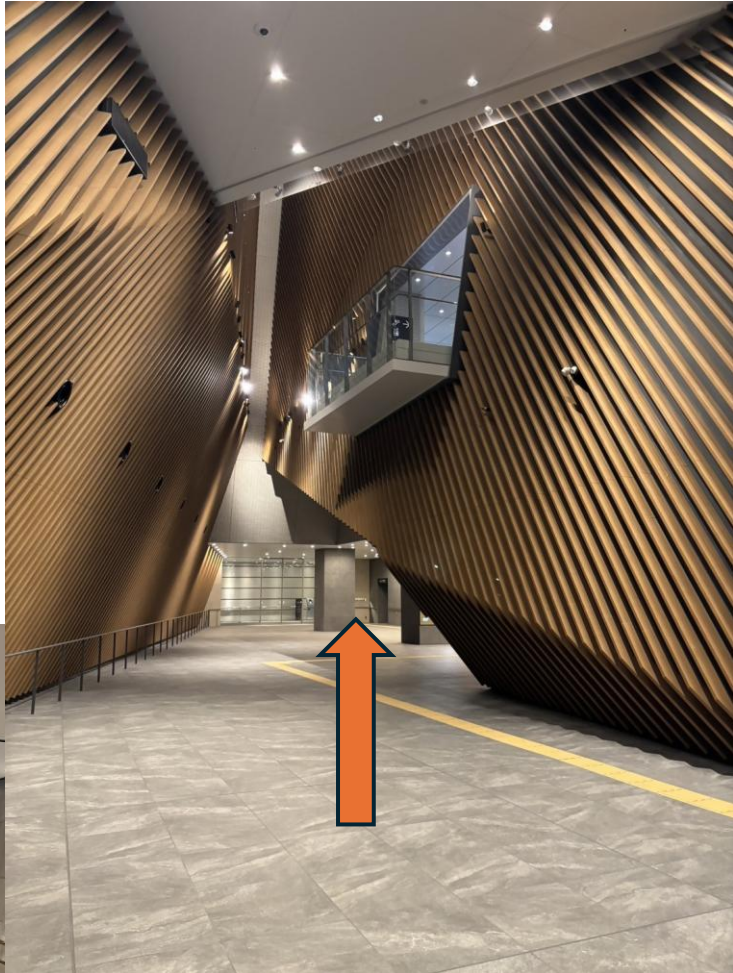
4



案内板図拡大

矢印の方向に進んでください。

5



真っすぐ進んで頂き、奥の
エレベーターホールまでお進みください。

6



エレベーターから
2階へ

7



エレベーターから降りたら右へ

8



右へ行くとすぐ自動ドアがあります。ここから入ると健診受付の看板が見えます。

1階からのルート

保健所の入口は2階です
1階から2階への行き方は以下の3パターンです



保健所専用駐輪場の入口



1

エスカレーターから
2階へ

2

エレベーターから
2階へ

3

階段から
2階へ

1 エスカレーターからのルート

1



エスカレーターを上がったらずぐ左に曲がってください。

2



道なりにお進みください。

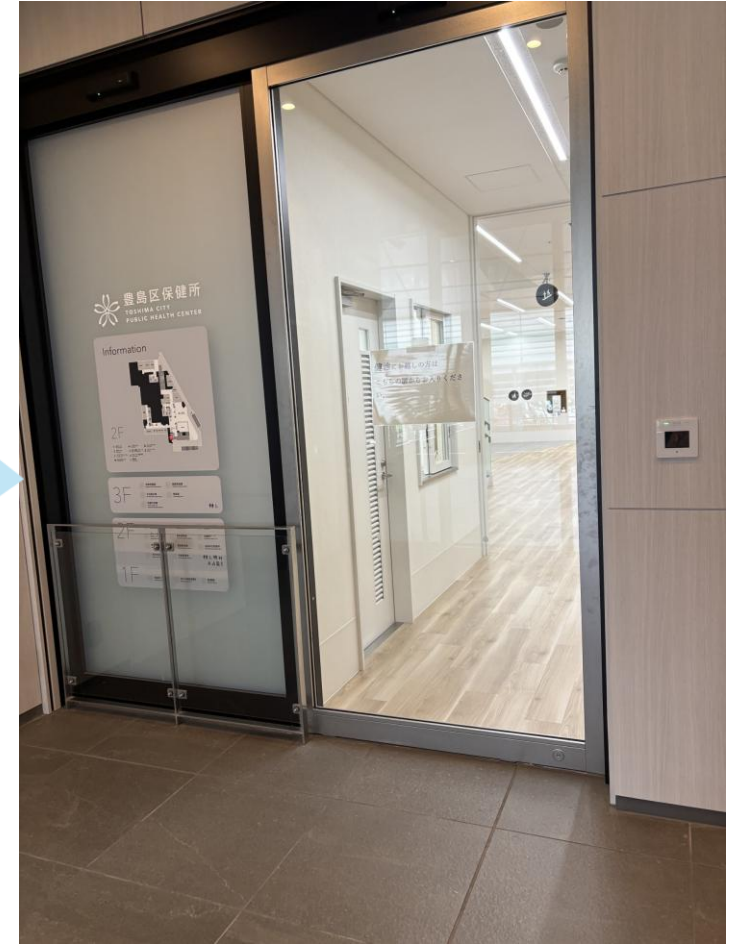
3



4



5

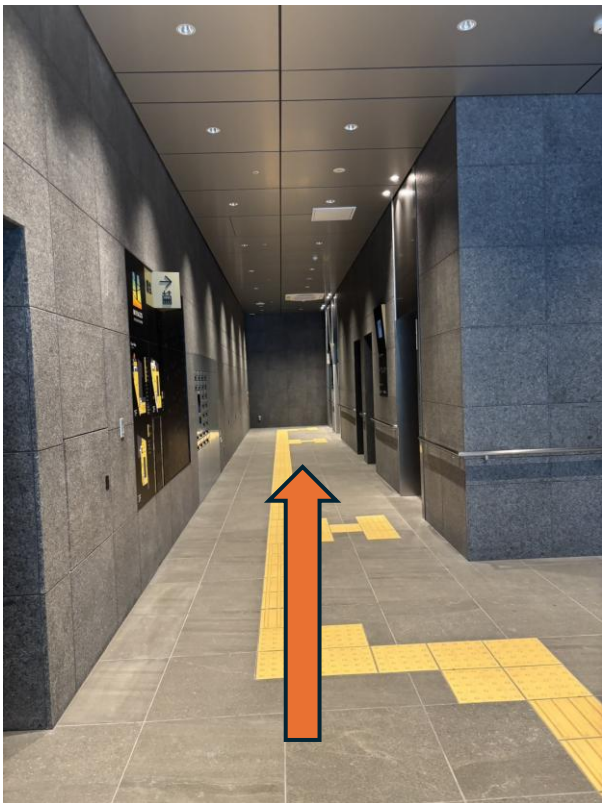


突き当り右側の
自動ドアからお入りください。

こちらの自動ドアからお入りいただくと
健診受付の看板が見えます。

2 エレベーターからのルート

1



2



2階にお上がりください。

3



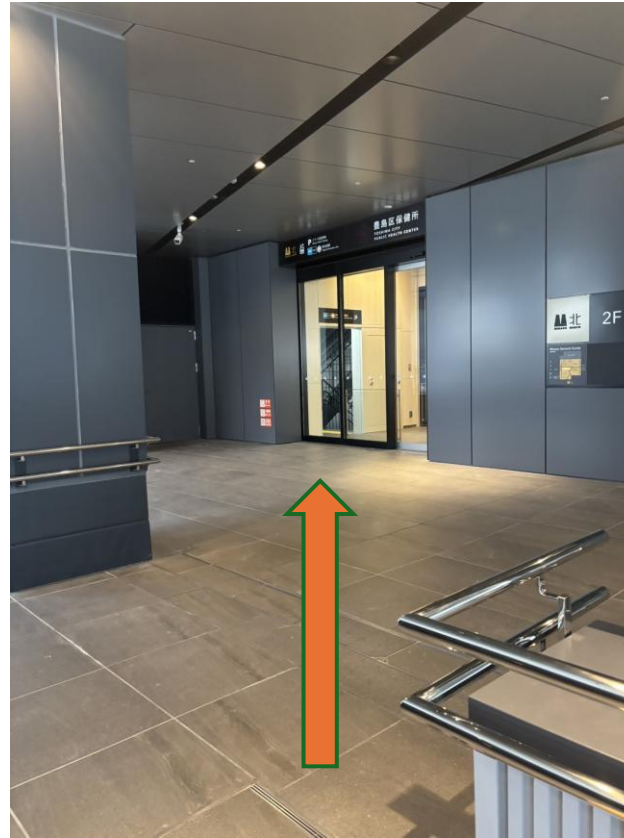
エレベーター降りて右に進み、
自動ドアからお入りください。

3 階段からのルート

1



2



3



階段をあがってすぐの自動ドアからお入りください。
こちらの自動ドアからお入りいただくと
健診受付の看板が見えます。