

令和8年度 “としま”豊かな食コンクール【調べ学習】

応募票		どちらかに ○をつけて ください。	小学生の部 中学生の部	No. 区使用欄
ふりがな		壁新聞の タイトル	※作品のタイトルと同じ	
名前				
連絡先	学校名・学年		学校	年
	自宅住所		電話	

応募の方法

- ①用紙 **八つ切り画用紙**に壁新聞形式で書きましょう！
 - 用紙は**たて長**で使用し、たて書きでも横書きでも構いません。
 - 小学生は 1 枚
 - 中学生は 2 枚
- ②**応募票の貼り方**
 上部の応募票に必要事項を記入して、画用紙裏面にのりで貼り付けてください。
 ※作品が 2 枚ある中学生の場合は、
 応募票を 2 枚目の裏に貼り、ホチキスで 2 か所を留めてください。
 ※ 3 ページ上部を参考にして、しっかりはがれないようにのり付けしてください。
- ③**提出方法**
 - 豊島区立の小・中学生は 9 月 1 日(火)までに各学校へ提出してください。
 各学校で取りまとめのうえ、**9月8日(火)必着**で豊島区地域保健課まで提出または送付をお願いいたします。
 - その他の学校の方は、郵送または応募窓口へ直接持参してください。
 ※応募票は区ホームページからダウンロードできます。

としま豊かな食コンクール



【区ホームページ】

審査方法

書類審査（点数上位作品を選出し、各賞を決定）

発表および表彰

- 入賞者については、10月下旬～11月に結果通知を送付いたします。
- 表彰式は 2026年12月の予定です。
- 応募者全員に参加賞を、入賞者には賞状と副賞を授与いたします。
- 入賞作品については、区で発行する作品集などに掲載予定です。

その他

※ 応募作品の返却はいたしません。
 ※ 作品については主催者が一切の権利を有するものとします。

目的

「としま」豊かな食コンクール」は、一人でも多くの区民が食に関する意識を高め、望ましい食習慣の形成を図るとともに、生涯にわたり心身の健康増進と豊かな人間形成に役立てることを目的としています。

主催

豊島区

後援

東京ガス（株）東京東支店

応募・問い合わせ先

〒171-0022 豊島区南池袋2-1-1 豊島区保健所3F
 豊島区地域保健課 健康づくり支援グループ（電話03-4566-4085）
 「としま」豊かな食コンクール応募」と記入してください。

“としま”豊かな食コンクール

調べ学習

壁新聞のテーマ

よくかんで食べる大切さについて調べてみよう！

壁新聞をつくって応募しよう！



よくかんで食べることは、私たちのからだにとって良いことがいっぱい！
 かむことをより意識できるよう、食べる時の口のはたらきや、よくかんで食べる大切さについて調べてみましょう。



応募資格

豊島区在住または在学の 小学5・6年生と中学生(全学年)
 ※作品資料未発表でオリジナルなものに限る

応募期間

令和8年8月1日(土)～9月8日(火) 豊島区地域保健課 **必着**

課題

課題1～3をすべて調べて壁新聞にまとめてみよう！

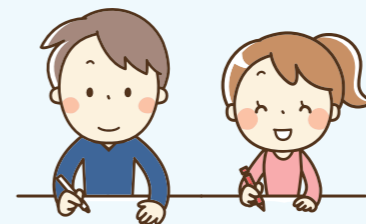
小学生の部

- 課題1:食べ物を食べる時の口のはたらきについて調べてみよう！
- 課題2:食べ物をよくかむと、どんな良いことがあるか調べてみよう！
- 課題3:オリジナルの「かみかみ献立」を考え、感想を書こう！

中学生の部

- 課題1:食べ物を食べる時の口のはたらきや、よくかむ効果について調べてみよう！
- 課題2:食事をよくかむことにつながる食材や調理法について調べてみよう！
- 課題3:オリジナルの「かみかみ献立」をつくってアピールし、感想を書こう！

かいてまとめて
個性豊かな
新聞をつくらう！



農林水産省(食育マーク・食育ピクトグラム)

コラム インターネットを使用する際の注意点



◎インターネットの情報は誰でも発信できます。
そのため信頼性に注意が必要です。

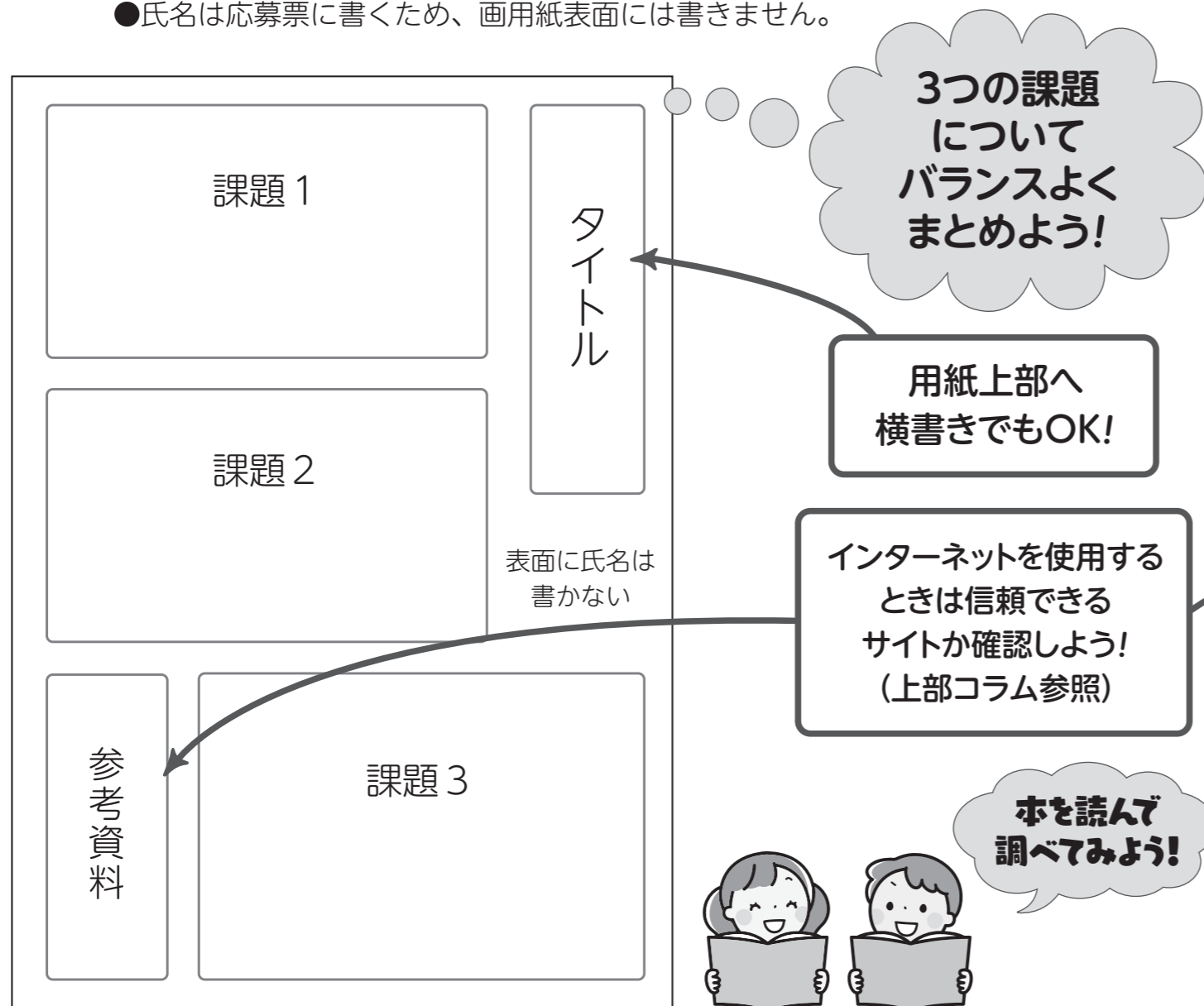
- 情報の信頼性の見極めポイント
 - ☑サイトを作成しているのは誰か
 - ☑最終更新日はいつか
 - URLのドメイン名から発信者をチェック!
 - go.jp : 政府機関
 - ac.jp : 教育機関
- } 比較的信頼性が高い!

- ◆参考にしたもの(図書、文献、官公庁等サイト、インタビューなど)を記載すること。
- ◆写真に著作権・肖像権がある場合、写真を使用する前に必ずその写真の権利関係を確認して権利者から許諾を得ること。(参考「みんなのための著作権教室」<http://kids.cric.or.jp/case/index.html>)

記入例 (小学5・6年生)

八つ切り画用紙 1 枚

- 用紙は たて長で使用し、たて書きでも横書きでも構いません。
- 見出しや写真・図を入れ、見やすくなるよう工夫してまとめましょう。
- 氏名は応募票に書くため、画用紙表面には書きません。



応募票 (表面記入)

※こちらの面にのり付けしてください。

応募票は全体にしっかりとりのりを付け、画用紙裏面右上に貼ってください。

※中学生の部(2枚)の場合は、応募票を画用紙2枚目の裏面右上に貼った上から、2か所ホチキスで留めてください。

応募票

2枚の場合、2枚目裏面に応募票を貼り、ここにホチキス留め

画用紙の裏面

記入例 (中学生)

八つ切り画用紙 2 枚

- 用紙は たて長で使用し、たて書きでも横書きでも構いません。
- 見出しや写真・図を入れ、見やすくなるよう工夫してまとめましょう。
※1枚目と2枚目は横でつなげず使用
- 氏名は応募票に書くため、画用紙表面には書きません。

