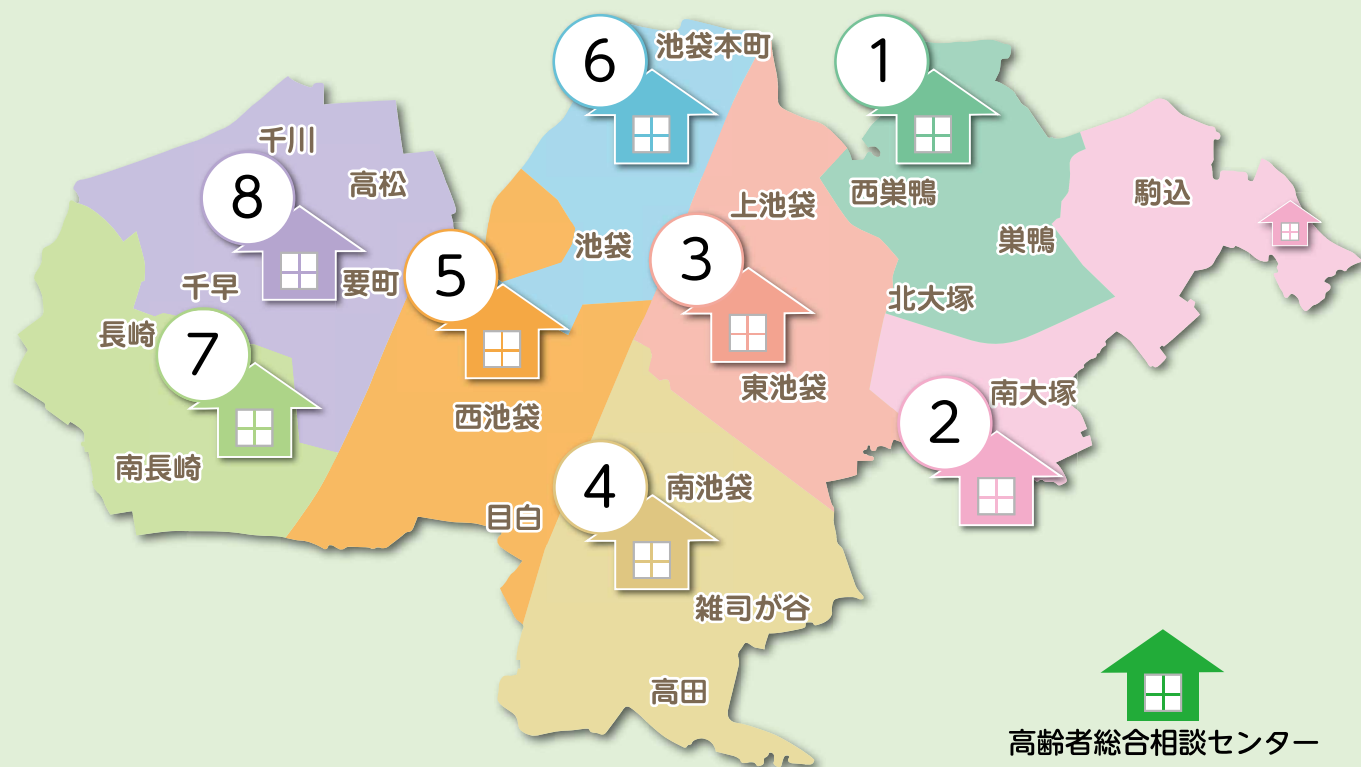


# 高齢者の身近な相談窓口

## 豊島区 高齢者総合相談センター



豊島区には **8** つの **高齢者総合相談センター** があります  
お住まいの地域によって、担当のセンターが異なります

豊島区では、地域包括支援センターの愛称を  
「高齢者総合相談センター」としています

自分のエリアをチェック



# 高齢者総合相談センターのご案内

1

## 菊かおる園 高齢者総合相談センター ☎03-3576-2245

所在地

西巣鴨2-30-19  
特別養護老人ホーム  
「菊かおる園」内

担当地域

巣鴨3~5丁目  
西巣鴨1~4丁目  
北大塚1・2丁目

見守り支援事業担当 ☎03-5980-1099



2

## 東部 高齢者総合相談センター ☎03-5319-8703

所在地

南大塚2-36-2

担当地域

駒込1~7丁目  
巣鴨1・2丁目  
南大塚1~3丁目

見守り支援事業担当 ☎03-5319-2016

東部高齢者総合相談センター こまごめ相談室  
所在地 駒込2-2-4 区民ひろば駒込内 ☎03-6903-5137

開設時間 月~金 午前9時~午後4時30分  
休館日 土・日・祝・区民ひろば駒込休館日



3

## 中央 高齢者総合相談センター ☎03-5985-2850

所在地

東池袋1-39-2  
豊島区役所東池袋分庁舎4階

担当地域

北大塚3丁目  
上池袋1~4丁目  
東池袋1~5丁目

見守り支援事業担当 ☎03-5985-2836



4

## ふくろうの杜 高齢者総合相談センター ☎03-5958-1208

所在地

南池袋3-7-8  
オリナスふくろうの杜1階

担当地域

南池袋1~4丁目  
雑司が谷1~3丁目  
高田1~3丁目  
目白1・2丁目

見守り支援事業担当 ☎03-5956-5076



## 開設時間

月～金 午前8時30分～午後6時30分  
土 午前8時30分～午後4時30分  
休館日 日・祝・年末年始（12/29～翌1/3）

## 開設時間外の電話相談

夜間緊急・休日電話相談窓口  
TEL 0120-580-210

# 5

## 豊島区医師会 高齢者総合相談センター ☎03-3986-3993

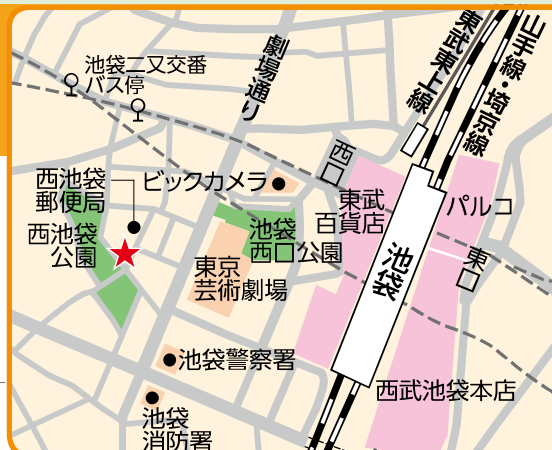
### 所在地

西池袋3-22-16  
豊島区医師会館2階

### 担当地域

西池袋1～5丁目  
池袋3丁目  
目白3～5丁目

見守り支援事業担当 ☎03-3986-5865



# 6

## いけよんの郷 高齢者総合相談センター ☎03-3986-0917

### 所在地

池袋本町1-29-12  
特別養護老人ホーム  
「池袋ほんちょうの郷」内

### 担当地域

池袋1・2・4丁目  
池袋本町1～4丁目

見守り支援事業担当 ☎03-3986-0922



# 7

## アトリエ村 高齢者総合相談センター ☎03-5965-3415

### 所在地

長崎4-23-1  
特別養護老人ホーム  
「アトリエ村」内

### 担当地域

南長崎1～6丁目  
長崎2～6丁目

見守り支援事業担当 ☎03-5965-0300



# 8

## 西部 高齢者総合相談センター ☎03-3974-0065

### 所在地

千早2-39-16  
西部区民事務所等  
複合施設2階

### 担当地域

長崎1丁目  
千早1～4丁目  
要町1～3丁目  
高松1～3丁目  
千川1・2丁目

見守り支援事業担当 ☎03-3959-8500



# 高齢者総合相談センター

## 高齢者の身近な相談窓口です

### (総合相談支援)

高齢者の皆さんやご家族のお悩み・お困りごとに  
応じ支援します。  
必要な情報を分かりやすくご案内します。

- 介護保険の使い方
- 要介護・要支援認定申請の受付
- 紙おむつの支給など、高齢者対象の事業案内や手続き
- 地域のサロンや事業のご案内など



## 皆さんの権利を守ります

### (権利擁護)

高齢者を狙った詐欺や悪質な訪問販売、虐待などの被害を防ぐため、関係機関と連携して対応します。また、お金の管理や契約に不安がある場合、成年後見制度などを活用し、支援します。

## 認知症に関する相談

認知症の症状、生活の変化に合わせて受けられるサービスについての情報をご案内し、ご相談に応じます。認知症は誰もがなる可能性があります。認知症について、正しく理解してそなえましょう。

認知症が気になる  
人と家族のために

- **もの忘れ相談** 予約制  
「認知症かかりつけ医」が相談を受けます。
- **認知症初期集中支援チーム** 予約制  
専門職チームが訪問し、本人が望む生活を続けていけるようサポートします。
- **高齢者こころの相談** 予約制  
精神科医や保健師などが相談を受けます。
- **認知症サポーター養成講座**  
認知症を正しく理解し、認知症のある人や家族を温かく見守り支援する応援者を養成する講座です。



# はこんな活動をしています

## 自立して生活できるよう支援します

### (介護予防ケアマネジメント)

皆さんがいつまでも自分らしく暮らしていけるよう、介護予防や健康づくりをお手伝いします。個別のサービス計画を作成し、ひとりひとりに寄り添って生活をサポートします。



## 適切なサービスを受けられるように支援します

### (包括的・継続的ケアマネジメント)

ケアマネジャーへの支援や助言、主治医や地域の関係機関との連携などを行い、皆さんが充実したサービスを受けられるよう支援します。



## 高齢者への見守り支援

### 各高齢者総合相談センターには、見守り支援事業担当がいます

ご本人やご家族からはもちろん、地域の皆さんからの相談もお受けしています。地域に心配な高齢者の方がいましたらお気軽にご連絡ください。

### ～見守り支援事業担当の活動～

#### 窓口相談・訪問活動

地域での高齢者の相談を受け、必要な支援やサービスの案内等を行っています。



#### 地域の仕組みづくり

安心して暮らせるような、見守りの仕組みづくりについて一緒に考えていきます。

地域の集まりにも伺いますので、気軽に声をかけてください。



# ずっと元気をお手伝いします(介護予防・日常生活支援総合事業)

## — 介護予防プログラムを紹介します —

### フレイルとは

「健康」と「要介護状態」の中間で、加齢に伴い心身の活力が低下している状態です。早めに気づいて生活を改善する行動を取ることで、また元気な状態に戻ることができます。

#### フレイルチェック

歩くのが遅くなった、  
お茶や汁物でむせるようになった、  
昨年より外出の回数が減ったら…

「筋力」や「滑舌」、「栄養」  
や「社会とのつながり」に  
ついてご自身の状態を  
確かめてみましょう。



#### ヒアリングフレイルチェック

聞こえにくさを感じたら…

聞こえにくさから、人とのつながりが少なくなりフレイルや認知症につながる可能性があります。東池袋フレイル対策センターや高田介護予防センター、区民ひろばで、耳の健康チェックをしてみましょう。



#### まちの相談室 予約制

東池袋フレイル対策センターや高田介護予防センター、区民ひろばに、医療専門職が巡回して健康相談室を開いています。身体や心、食事や栄養、口腔などに関する生活のちょっとしたお悩みなどをご相談いただき、介護予防にお役立てください。

## 総合事業 (サービス・活動事業)

※要支援1.2の方及びサービスが必要と判定された65歳以上の方がご利用いただけます。

住み慣れた地域で元気に暮らし続けられるよう、豊島区では、利用者の状態に応じて、訪問型と通所型で様々なサービスを提供しています。

#### 訪問型サービス

- ヘルパーなどによる身体介護や地域住民による生活援助
- リハビリなどの専門職による短期集中プログラム



#### 通所型サービス

- 介護事業所によるデイサービス
- リハビリなどの専門職による短期集中プログラム
- 地域住民による通いの場



総合事業の  
キャッチフレーズは…

#### ちょっと前の自分を取り戻す!

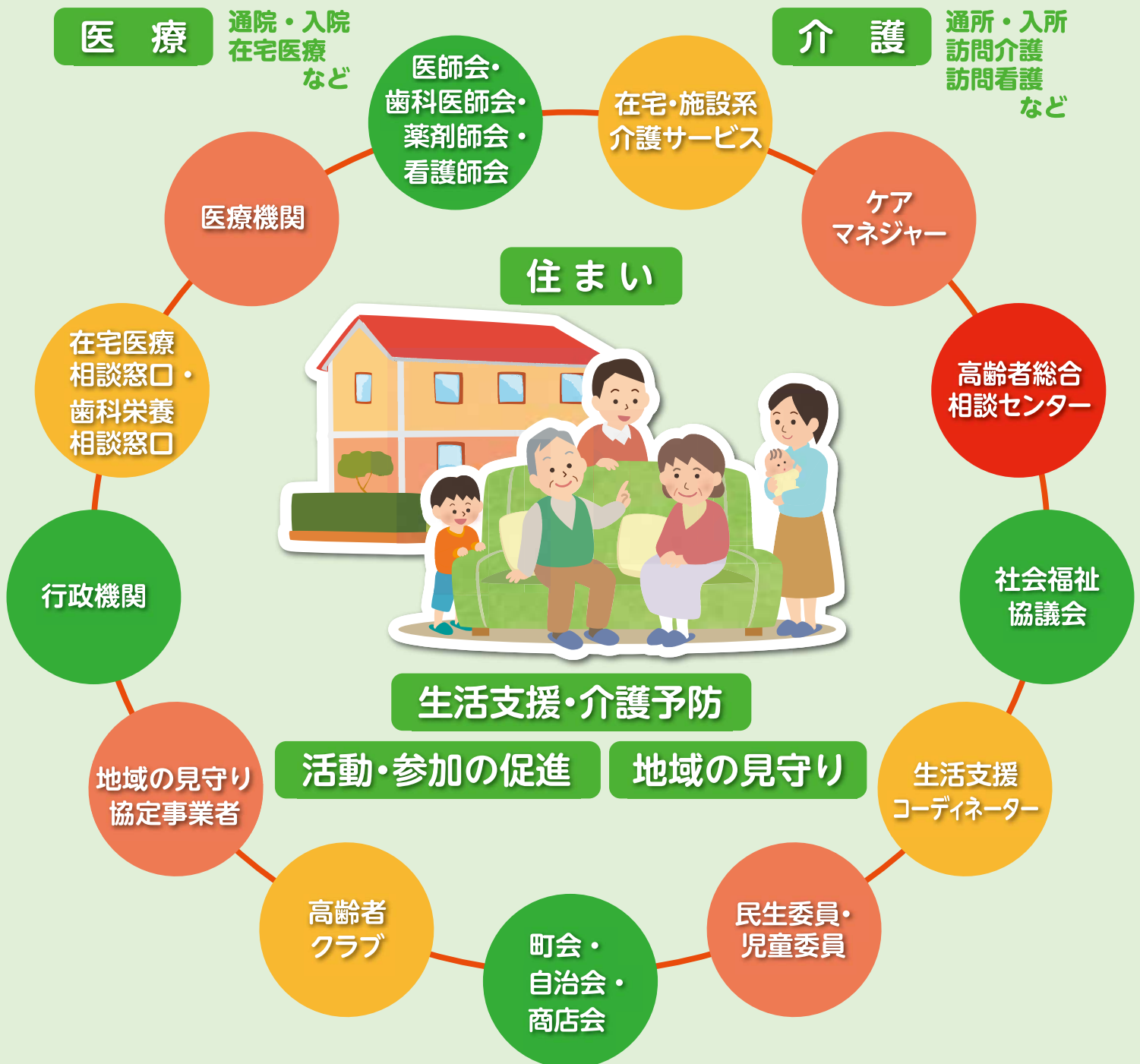
サービスを利用し、ちょっと前の日常生活を取り戻すことで、身体的にも社会的にも自立した生活を送ることができます。

サービスに関するご相談は高齢者総合相談センターにて受け付けています

# ～住み慣れた地域で安心して暮らすために～

住まい・医療・介護・予防・生活支援を、つなげて支える仕組み(地域包括ケアシステム)があります。この仕組みは、地域の人々が支え合い、助け合いながら暮らす「地域共生社会」の実現に向けた重要な取り組みを支える基盤となっています。

地域での見守りや高齢者の相談・訪問活動を行っています。地域の仕組みづくりについても一緒に考えていきます。



誰もが地域でいきいきと暮らしていけるために  
地域包括ケアシステムを活用して、皆さんの暮らしを支援します。

# 高齢者総合相談センターとは

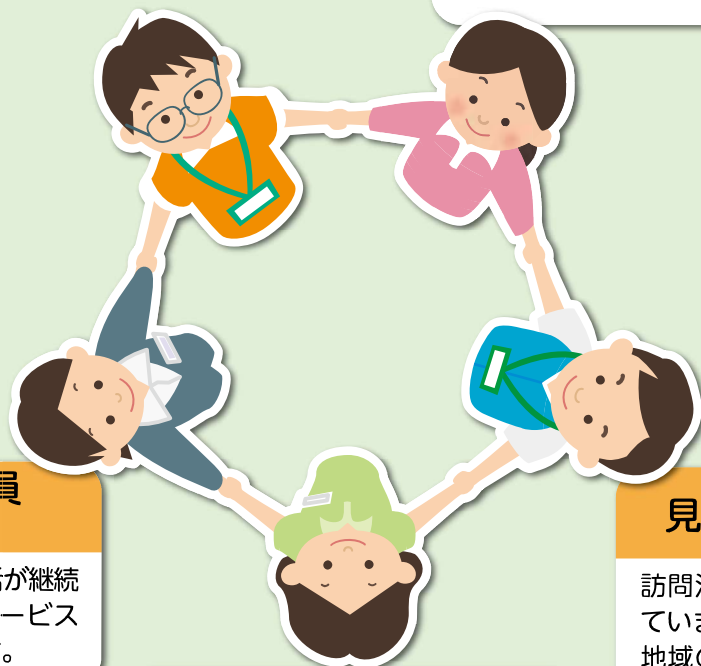
高齢者の方やその家族、関係機関の方などから様々な相談をお受けする相談機関です。高齢者総合相談センターにはこのような多様な専門職がいます。それぞれの専門職がその専門性を活かし、チームで協働しながら対応しています。

## 社会福祉士

福祉に関する専門的な知識を持ち、困っている人が問題を解決していけるように支援します。

## 保健師・看護師

医療に関する専門的な知識や技術を持ち、介護予防や医療面における相談に応じ、健康管理、増進を支援します。



## 介護支援専門員 (ケアマネジャー)

その人らしい自立した生活が継続できるように介護予防サービス計画を作成する専門職です。

## 見守り支援事業担当

訪問活動による相談支援を行っています。地域の仕組みづくりについても一緒に考えていきます。

## 主任介護支援専門員 (主任ケアマネジャー)

ケアマネジャーへの助言や指導、育成、相談に対応するなど、地域のネットワークづくりに携わっています。

## 高齢者総合相談センター 受託先法人 ※詳細はリンクからご覧ください。

社会福祉法人 豊島区社会福祉事業団  
(菊かおる園・東部・アトリエ村)



公益社団法人 豊島区医師会  
(豊島区医師会)



社会福祉法人 豊島区民社会福祉協議会  
(中央)



社会福祉法人 フロンティア  
(いけよんの郷)

社会福祉法人 敬心福祉会  
(ふくろうの杜)



社会福祉法人 フロンティア  
(西部)



令和8年4月

発行

豊島区 福祉部 高齢者福祉課 包括支援グループ

☎03-4566-2431



SDGs 未来都市としま

豊島区  
TOSHIMA CITY

SUSTAINABLE  
DEVELOPMENT  
GOALS

豊島区は持続可能な開発目標 (SDGs) を支援しています。