

都電くん ニュース



子どもスキップ高南を紹介します！

▶スキップ高南はどこにありますか？

○高南小学校別棟1階にあります。

▶スキップでお弁当は食べられますか？

○土曜日・学校休業日は家から持ってきたお弁当を食べることが出来ます。ランチタイムは12:00～1:00です。

▶スキップで遊べる場所はどこですか？

○スキップの室内と高南小学校の校庭・体育館が主な活動場所です。

▶利用できる時間は何時ですか？

○平日…高南小学校の放課後から午後6:00まで
土曜日…午前9:00～午後5:00まで
学校休業日…午前9:00～午後6:00まで

▶スキップを利用するときはどうしたらいいですか？

○まずは「スキップ利用届出書」を提出しましょう！
※1年生は入学式に学校の書類と一緒に配布されます。
○利用の仕方は2つあります！

①直接利用

帰宅せずに学校から直接
ランドセルを背負って利用する

②一般利用

学校から一度家に帰宅してから
スキップを利用する

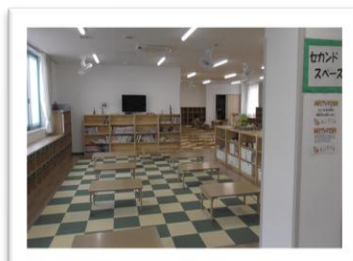
- ★1年生は入学後からスキップに遊びに来ることができますが、「直接利用」は学年集団下校中は利用できません。
- ★利用する時は必ずお家の人と帰る時間を約束してから遊びに来てください。（お子さまの帰宅時間等の電話対応は行えませんが、ご了承ください。）



あたらしくなった室内を
ちよこっと紹介☆



くつ箱



セカンド

コア①

コア②

としま保護者連絡ツール（すぐーる）登録のお願い

地震や台風、不審者などの緊急時、一般利用の中止等を「としま保護者連絡ツール（すぐーる）」で配信する場合があります。よろしくお願いたします。