



こ いけぶくろ がっ し 子どもスキップ池袋4月のお知らせ



豊島区池袋4-23-8
(池袋小学校内)
電話 03-3988-5254



日	月	火	水	木	金	土
			1	2	3 	4
5	6 しぎようしき 始業式	7	8 にゅうがくしき 入学式	9	10	11
12	13	14	15	16	17	18
19	20 ねんせい ようこそ1年生 「スキップツアー」 3:00~3:30	21	22	23 ねんせい ようこそ1年生 「プラバン工作」 2:00~3:00	24 ねんせいいじょう 「プラバン工作」 2年生以上 2:30~3:30	25
26	27	28	29 しょうわ 昭和の日	30		

にゅうがく しんきゅう
入学・進級 
おめでとうございます

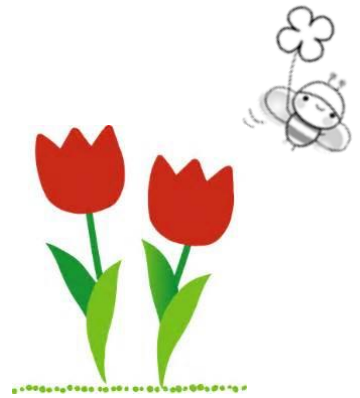


こうていかいほうじかん がっ し
校庭開放時間は4月から6時までです。
くわ いけぶくろしょうがっこうかいほう
詳しくは「池袋小学校開放だより」を
みてください。

★ようこそ1年生★
「スキップツアー」20日(月) 3:00~3:30
・スキップの使い方やどんな遊びができるかをお話します。
・交通安全のビデオも見ます。
「プラバン工作」23日(木) 2:00~3:00
・当日の申し込みで自分だけのプラバンが作れます!



☆プラバン工作☆ 2年生以上
24日(金) 2:30~3:30
・色えんぴつを使ってプラバン作りをします。
・自分だけのオリジナルキーホルダーを作ろう!
※20日(月)から申し込みます。



いっぱんりよう スキップの一般利用について



りよう こ りようどけでしよ ていしゅつ ひつよう
•利用には「子どもスキップ利用届出書」の提出が必要です。

がっこう ちよくせつりよう きたく りよう
•学校から直接利用(帰宅せずにランドセルのまま利用すること)もできます。

きんきゅうじ いがい と あ かくにん えんりよ
•緊急時以外の問い合わせや確認はご遠慮ください。

しつない いっぱんりよう へいじつ がっこうしゅうりようじ じ がっこうきゅうぎようび じ
•室内の一般利用は平日は学校終了時から6時まで、学校休業日は9時から

じ どよう じ
6時(土曜は5時)までです。

★新1年生の保護者の方へ★



りよう ばあい にゅうがくしき はいふ
•スキップを利用する場合は入学式で配布した
『スキップ利用届出書』をご記入の上、学校

ではなくスキップに直接提出してください。

しん ねんせい しゅうだん げこう あいだ ちよくせつりよう
•新1年生は集団下校の間は直接利用は
できません。

ねが お願い



すいとう うわぎ
水筒や上着などスキップにはたくさんの
おもの とど
落とし物が届きます。

も もの かなら なまえ か
持ち物には必ず名前を書いてください。

★2年生以上の保護者の方へ★

こ りようどけでしよ ほごしゃ かた
「子どもスキップ利用届出書」については、保護者の方と
かくじつ れんらく と わんど れんらくさき かくにん
確実に連絡が取れるように、年度ごとに連絡先の確認を
おこな
行っています。

がつ がっこう つう かくにん ねが はいふ
4月に学校を通じて『確認のお願い』を配布します。

どどけでしよ ていしゅつ かた とど でじこう へんこう
届出書を提出されている方で、届け出事項に変更が

ばあい へんこうないよう きにゅう
あった場合には、変更内容を記入いただきスキップに
ていしゅつ
提出してください。



たんじょうび ～誕生日シールについて～



たんじょうづき きも こ
誕生日にスキップから「おめでとう♪」の気持ちを込めて
ハッピー バースデー
HAPPY BIRTHDAYのシールをプレゼントします。

たんじょうび とうじつ
誕生日の当日でなくてもシールはもらえます。

しよくいん こえ
スキップの職員に声をかけてください。