

上池袋地区

題字：西村鵲洞 氏

No.71

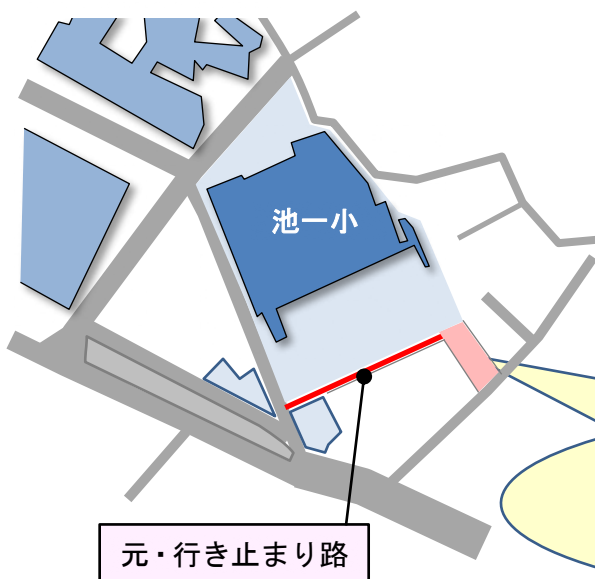
まちづくりニュース～生活環境の向上をめざす～

会員募集中

あなたのご意見をきかせてください。女性や若い世代の参加も大歓迎！参加をご希望の方は問合せ先まで

ご存じですか？

池一小建替えに伴い、地域住民の協力のもと『防災通路』が整備されています



池袋第一小学校の南側道路は、幅員約 1.7m、延長約 60mの行き止まり路でした。

小学校の建替えに伴い（令和4年8月竣工）、地域住民の協力のもと、通り抜け可能な『防災通路』として整備されました。

まちづくり協議会では、平成 27 年に行き止まり路解消や学校出入口の設置など、さまざまな防災上の提案を行っていました。

防災通路の手すりには、右の記念プレートが掲示してあります。探してみてください。



区長にまちづくり活動を報告しました

令和7年1月31日、上池袋第2・3・4地区協議会では、これまでの活動記録を冊子にまとめ、区長へ活動報告を行いました。

その中で、池一小の建替えに伴う防災通路の整備（4頁参照）、くすのき公園の整備など、協議会のこれまでの活動や、若い世代の参加をどのように促すかといった課題について意見交換しました。

区長からは、「まち歩きによる防災マップづくりは、防災に多くの世代を巻き込むための有効な手法になる。ぜひ、先進事例として紹介したい」との発言がありました。

最後に、委員から、危険な塀や空き家問題など、今後もさまざまな課題に取り組むとともに、協議会活動のPRにも力を入れていきたいことを伝えました。

写真左から、第3地区戸田会長、第2地区小峰委員、高際区長、第2地区森澤会長、第4地区阿部委員



区からのお知らせ



老朽建築物の除却や建替えをお考えの皆さまへ 不燃化特区の助成制度が令和7年度に終了予定です

現在、上池袋地区の不燃化を促進するために、区では老朽建築物の建替えや除却に要する費用の一部を助成しています。

この助成金を受け取るためには、令和7年12月26日までに工事終了後の助成金交付申請書の提出が必要です。

また、老朽建築物を取り壊す前に区に申請し、承認を受ける必要があります。

ご検討中の方は、お早めに下記にお問い合わせください。

問い合わせ先：豊島区地域まちづくり課
電話：03-3981-1464

ご連絡お待ちしております！

まちづくり協議会ではご参加いただける方を募集しています。詳しくは下記事務局までお問い合わせ下さい。

〒171-8422 東京都豊島区南池袋 2-45-1

豊島区都市整備部 地域まちづくり課 TEL 03-3981-1464

台風に備えた防災まち歩き

第1地区協議会では、本年度、新たに3名の方に入会いただきました。

令和6年11月30日に、昨年度作成した「台風被害を想定したまち歩きマップ」をもとに、浸水被害想定区域を再確認しました。新会員からは、過去の浸水被害に関する新たな知見が提供されました。

その結果を踏まえたマップを作成しましたので、次頁をご覧ください。



まち歩きの様子



最近、豪雨災害が頻発しています。第1地区まちづくり協議会では、令和5年10月と令和6年11月、豊島区ハザードマップをもとに上池袋一丁目内で浸水が想定されている箇所を点検しました。ここでは、その成果の一部を皆さまにお知らせします。ご自宅の周辺やよく通る道を豊島区ハザードマップでご確認いただき、事前の備えにご利用ください。

救援センター
Evacuation center
救援中心
구호센터

防災行政無線屋外拡声器
Emergency loudspeaker
防災行政無線户外扩音机
방재행정무선 옥외확성기

まち歩きの結果により、上池袋一丁目想定される被害と、事前の備えをまとめました。

1. 地区の一部では、最大 1m 強の浸水が想定されており、床下浸水や床上浸水が発生する可能性があります。2階への垂直避難が可能であれば、安全は確保できます。
2. 急坂により道路上の水の流れが速くなり、移動が困難になることが想定されます。垂直避難が難しい方は、事前に避難路を検討しておく必要があります。
3. はがれそうな外壁や屋根、外壁に取り付けてある物干し竿などがあり、暴風により人や他の家屋への被害が発生する可能性があります。ご自宅の状態を点検し、台風の前には、物干し竿等は取り込みましょう。
4. 老朽化した塀等があり、暴風時に倒壊するおそれがあります。塀の点検をしましょう。



まち歩きで点検した道路

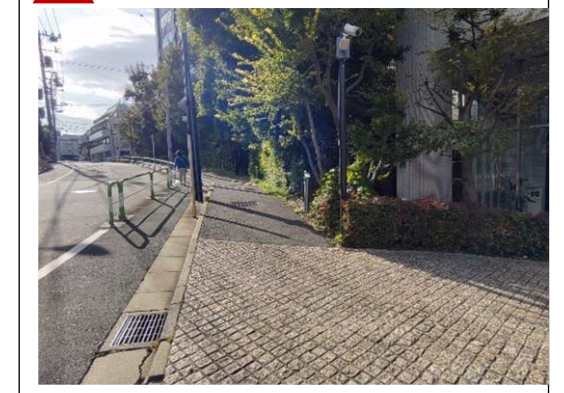
1 明治通りより標高が低く、道幅が異なるところがある（水が流れこんできて、水の動きが複雑になる恐れ）



2 側溝蓋（近年、排水能力のあるグレーチングに変わってきた）

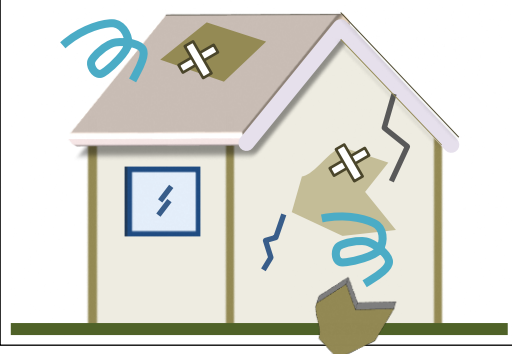


3 急坂（水が早く流れる恐れ）

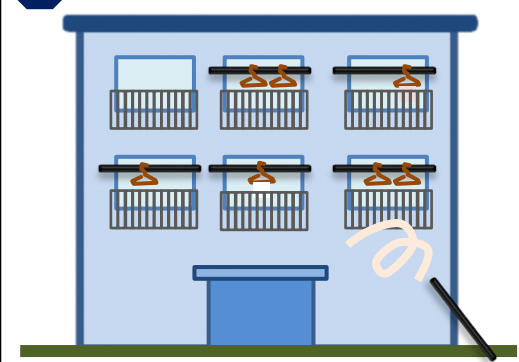


まち歩きで点検した建物等

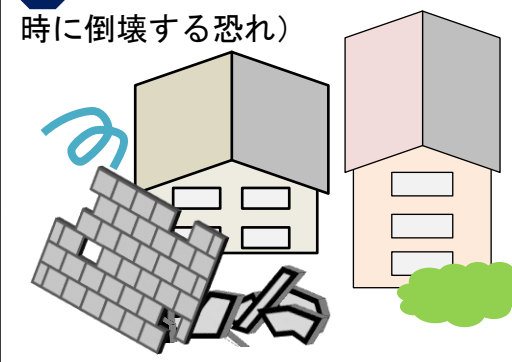
ア はがれそうな外壁や屋根



イ 落下の恐れのある物干し竿



ウ 老朽化したブロック塀（暴風時に倒壊する恐れ）



エ その他

- ▲半地下や坂道の途中にある家の駐車場（浸水したことがある）
- ▲ふだんから高い建物の間で強いビル風が吹いている十字路（さらに風が強くなる恐れ）

▶豊島区洪水・内水ハザードマップについては、豊島区ホームページをご覧ください

