

豊島区交通事故発生状況

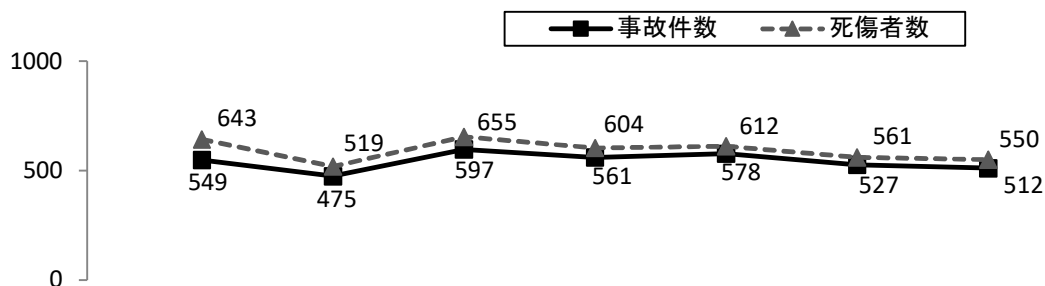
【令和7年1月～12月】

(1) 交通事故の概要

令和7年中に豊島区内で発生した交通事故は次のとおりである。

発生件数	512件	前年比	-15件
死者数	3人	前年比	-3人
重傷者数	22人	前年比	-11人
軽傷者数	525人	前年比	+3人

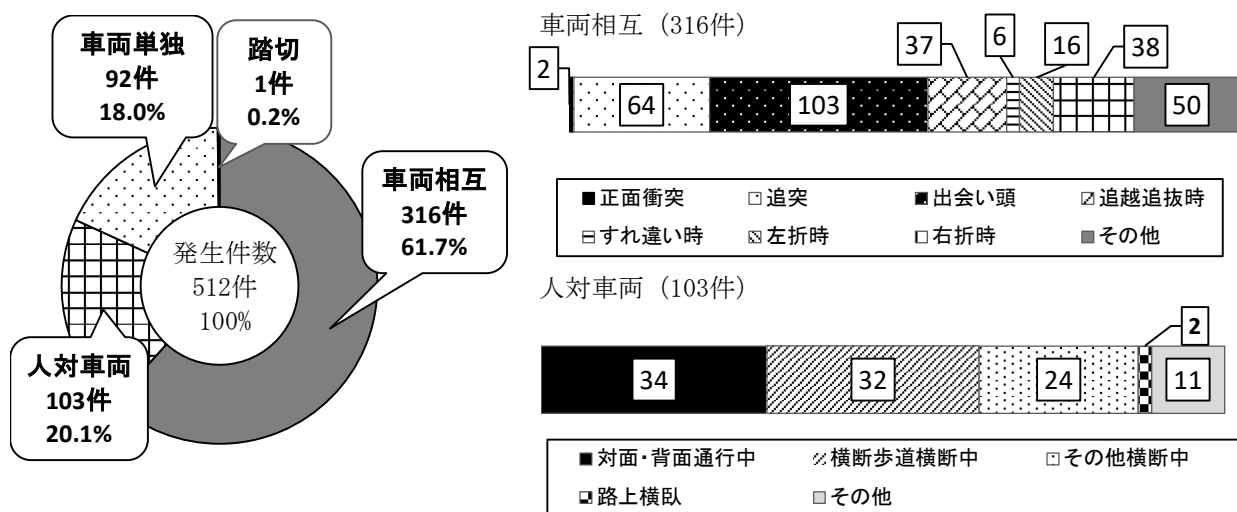
令和6年と比較すると、軽傷者数が増加しているが、発生件数、死者数、重傷者数は減少している。



項目	令和元年	令和2年	令和3年	令和4年	令和5年	令和6年	令和7年
事故件数 (指数)	549 100	475 87	597 109	561 102	578 105	527 96	512 93
死傷者数 (指数)	643 100	519 81	655 102	604 94	612 95	561 87	550 86
死者 (指数)	5 100	4 80	5 100	1 20	1 20	6 120	3 60
重傷者 (指数)	15 100	12 80	27 180	9 60	22 147	33 220	22 147
軽傷者 (指数)	623 100	503 81	623 100	594 95	589 95	522 84	525 84

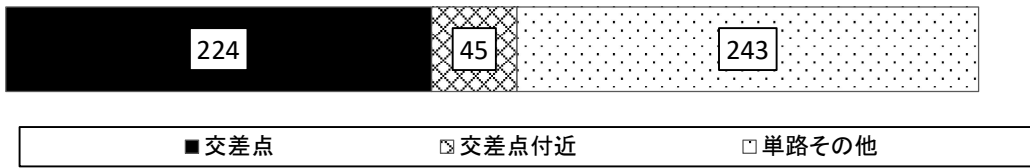
(2) 事故類型別発生状況

車両相互による事故が316件で61.7%を占め、その内訳では出会い頭の事故が103件で最も多い。人対車両では、対面・背面通行中が34件で最も多い。また、車両単独事故は92件（18.0%）となっている。



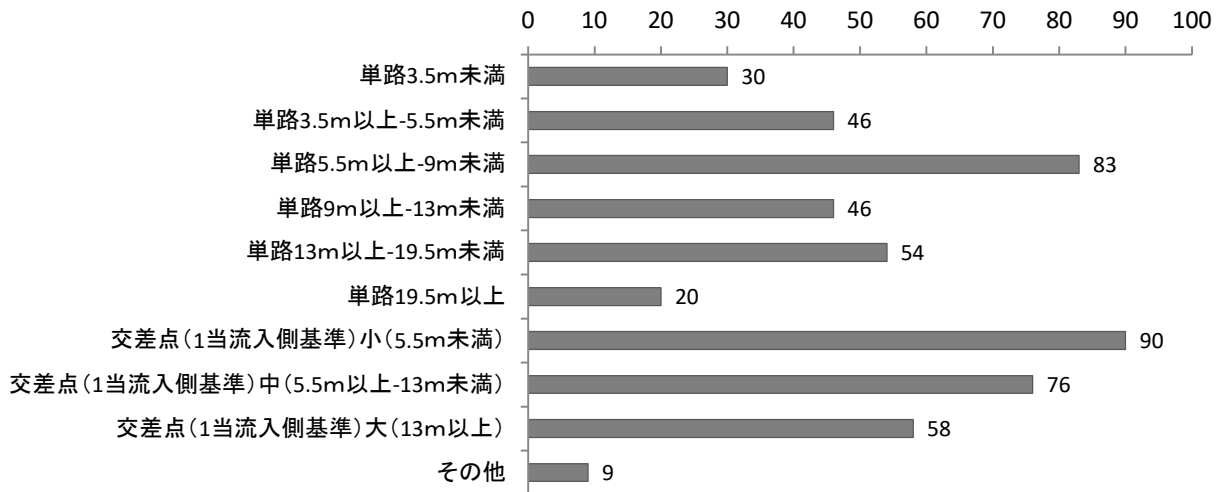
(3) 道路形状別発生件数

交差点での交通事故が224件発生しており、事故全体の43.8%を占めている。



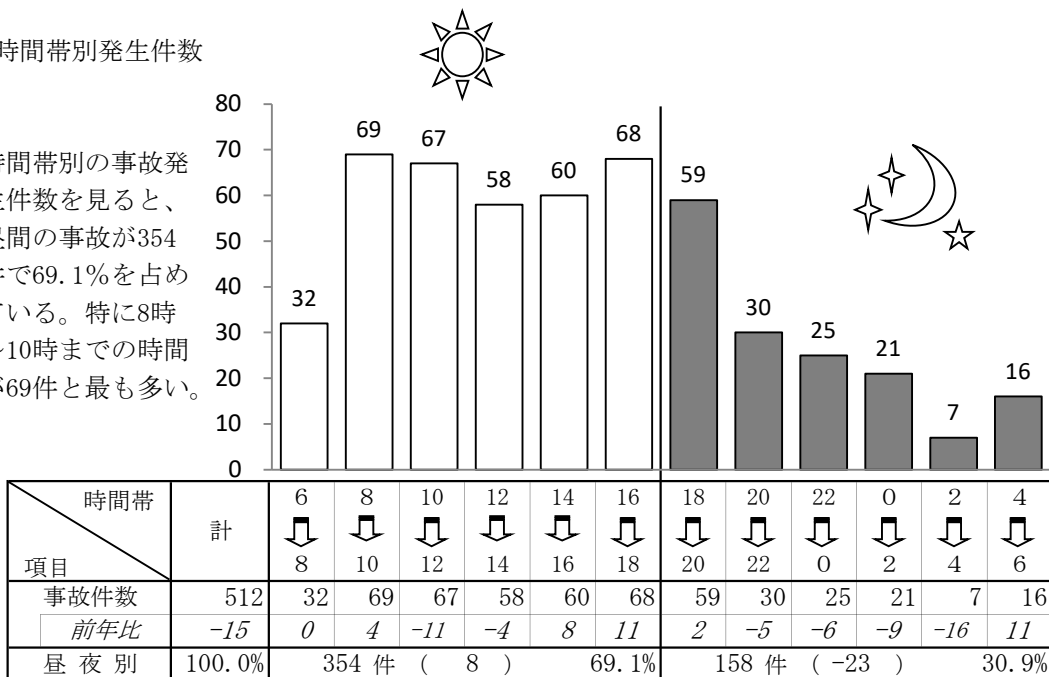
(4) 車道幅員別発生件数

単路では車道幅員が5.5m以上-9m未満、交差点では第1当事者の進入道路の車道幅員が5.5m未満で最も事故が発生している。



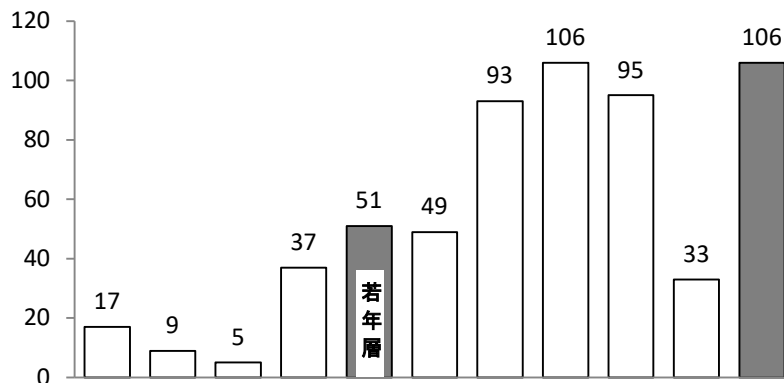
(5) 時間帯別発生件数

時間帯別の事故発生件数を見ると、昼間の事故が354件で69.1%を占めている。特に8時~10時までの時間が69件と最も多い。



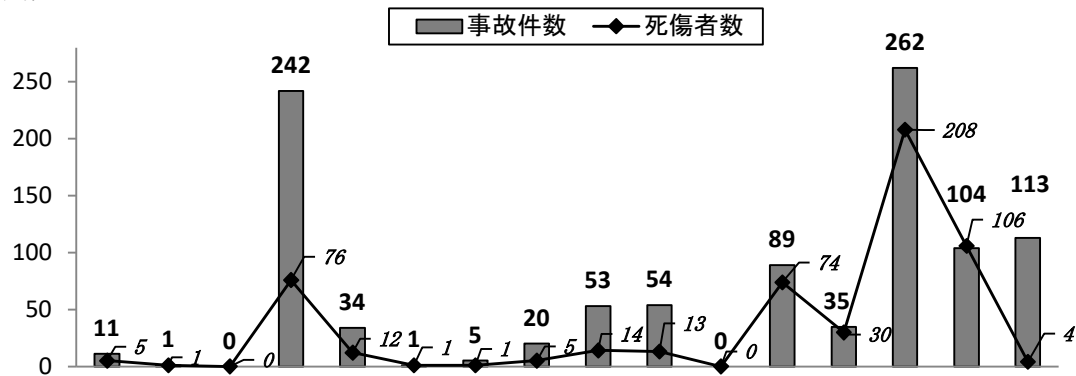
(6) 年齢層別死傷者数

年齢別死傷者数は65歳以上及び40歳代の年齢層が106人と多く、全体の約2割を占めている。次いで50歳代の95人、30歳代の93人となっている。



項目	年齢層	合計	若年層										
			子ども	高校生	中卒～19歳	20～24歳	小計	25～29歳	30歳代	40歳代	50歳代	60～64歳	65歳～
死傷者		550	17	9	5	37	51	49	93	106	95	33	106
内訳	死者	3	0	0	0	0	0	0	0	2	0	0	1
	重傷者	22	0	0	0	0	0	2	3	5	3	6	3
	軽傷者	525	17	9	5	37	51	47	90	99	92	27	102

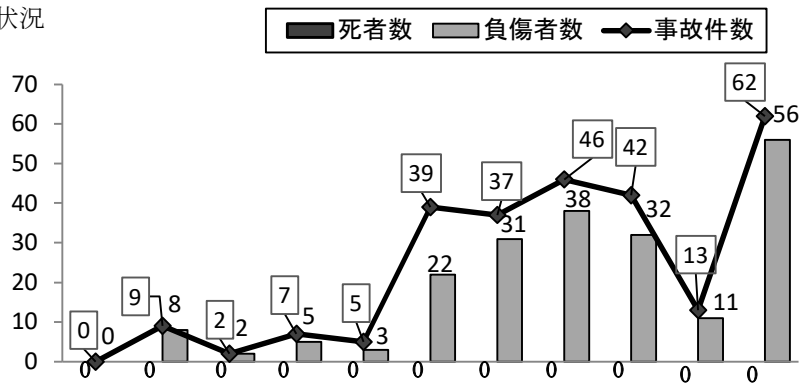
(7) 当事者別死傷者数



項目	合計	乗用車					貨物車					特殊車	二輪		自転車	歩行者	その他
		大型車	中型車	準中型車	普通車	軽自動車	大型車	中型車	準中型車	普通車	軽自動車		自動二輪	原付			
当事者件数	1,024	11	1	0	242	34	1	5	20	53	54	0	89	35	262	104	113
内 第1当事者	512	8	0	0	180	25	1	4	13	39	39	0	34	13	137	3	16
内 第2当事者	512	3	1	0	62	9	0	1	7	14	15	0	55	22	125	101	97
死傷者数	550	5	1	0	76	12	1	1	5	14	13	0	74	30	208	106	4
内 死者数	3	0	0	0	0	0	0	0	0	0	0	0	0	0	0	3	0
内 重傷者数	22	0	0	0	1	1	0	0	0	0	0	0	7	0	8	5	0
内 軽傷者数	525	5	1	0	75	11	1	1	5	14	13	0	67	30	200	98	4

※自転車乗用中に交通事故に遭遇し、死傷した人が208人で全体の37.8%となっている。次いで歩行者の死傷者が106人、普通車の死傷者が76人と続いている。

(8) 自転車事故の状況



年齢層	合計	幼児	小学生	中学生	高校生	中卒 ～19 歳	20 歳代	30 歳代	40 歳代	50 歳代	60～ 64歳	65歳 ～
事故件数	262	0	9	2	7	5	39	37	46	42	13	62
死者数	0	0	0	0	0	0	0	0	0	0	0	0
負傷者数	208	0	8	2	5	3	22	31	38	32	11	56