

としま 生きものさがし 2026



今年も10月まで
開催します!

ちょうさきかん
調査期間

6/1(月)～10/31(土)

生きものさがしの参加方法

1. 生きものをさがす
さがす場所は、区内であればどこでもOK!
2. 生きもの発見レポートを書く
生きものを見つけたら、生きもの発見レポート用紙に書こう!
3. 生きもの発見レポートを送る
右の「生きもの発見レポートの送り方」を見て送ろう!
(写真も撮れたら送ろう!)

生きもの発見レポートの送り方

- ① 郵便で送る。
- ② Eメールで送る。
- ③ FAXで送る。
- ④ 区役所の窓口を持参する。
(本庁舎6階・平日のみ)
- ⑤ 2次元コードから送る。

下の送り先に送ろう!

生きもの発見レポートの送り先 しめ切り 2026年11月13日(金)

- ①④ 〒171-8422 豊島区南池袋 2-45-1
豊島区 環境政策課 環境計画グループ 宛
- ② Eメール: A0029180@city.toshima.lg.jp
- ③ FAX: 03-3980-5134
問い合わせ先 TEL: 03-3981-1597

- ⑤ 右の2次元コードから簡単に送ることができます。
(写真も送る場合におすすめです!)



見つけた生きもの
写真も送ってね!



- ・②のEメールで写真を送るときは、一度に4MBくらいまでの大きさをお願いします。
- ・いただいた写真・絵・感想等は、区の広報紙やニュースレターなどで使用させていただく場合があります。また、いただいた写真等は原則として返却いたしません。
- ・調査の結果は、ニュースレターにして、区のホームページなどに掲載し、みなさんにお知らせいたします。
- ・生きもの発見レポート用紙をご提出いただいた方に、ささやかなプレゼントを差し上げております。発見レポート用紙うらに、お名前・ご住所・電話番号をご記入の上ご提出ください(窓口にご提出の場合は不要です)。

生きものをさがす時の注意

1. むやみに生きものを殺さないようにしよう。
2. 観察した生きものは、逃がしてあげよう。
3. 蚊にさされないように虫よけスプレーなどを使おう。
4. 毛虫やハチ、ヘビなどの生きものには注意しよう。
5. 小さな子は大人といっしょに調査しよう。
6. きげんな場所や他人の土地には入らないようにしよう。
7. どの生きものも触ったら必ず手を洗おう。

生きもの発見レポート用紙は、豊島区のホームページの「としま生きものさがし(生物多様性)」のページからダウンロードできます。
たくさん報告してくださる方には、生きもの発見レポート用紙(自由記入版)もおすすめです!

「としま生きもの
さがし」ページへ!



SUSTAINABLE DEVELOPMENT GOALS



豊島区は持続可能な開発目標(SDGs)を支援しています。

目指すターゲットは15!

陸の豊かさも守ろう



区民のみなさん自身が生きもの調査員になって、区内の生態調査を行います。
毎年さがすことで、生きものがどこにどのくらいいるかの変化を知ることができ、生物の多様性を保つための重要なデータになります。

さがしてほしい生きもの 23種 (ここに書いていない生きものも見つけたらおしえてね。)

チョウのなかま

か 花だんなど花の咲いているところをさがしてみましょう。幼虫が食べる葉のまわりをさがすと、卵をうみに来た成虫にあえることがあります。



① アゲハ (ナミアゲハ)

幼虫の食べる葉：ミカンのなかま (ナツミカン、サンショウなど)



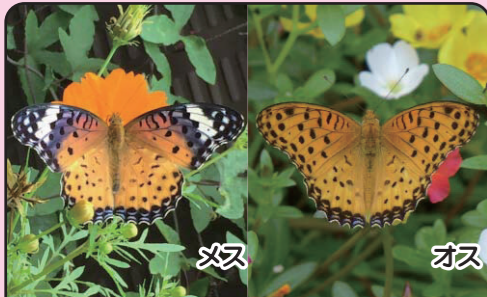
② クロアゲハ

幼虫の食べる葉：ミカンのなかま (ナツミカン、サンショウなど)



③ アオスジアゲハ

幼虫の食べる葉：クスノキのなかま (クスノキ、タブノキなど)



④ ツマグロヒョウモン

幼虫の食べる葉：スミレのなかま (タチツボスミレ、パンジーなど)



⑤ モンシロチョウ

幼虫の食べる葉：アブラナのなかま (セイヨウアブラナなど)



⑥ キタキチョウ

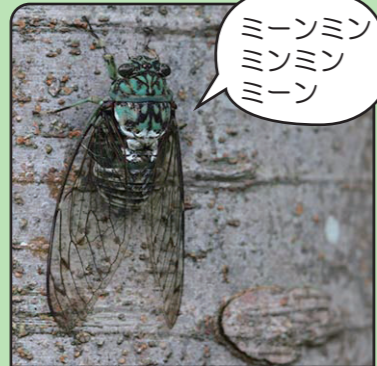
幼虫の食べる葉：マメのなかま (ハギのなかま、ネムノキなど)

セミのなかま

な ごえ 鳴き声をたよりに、木の幹や枝の上をさがしてみよう。



⑫ アブラゼミ



⑬ ミンミンゼミ



⑭ クマゼミ



⑮ ヒグラシ

バッタ・カマキリのなかま

草むらや木の上をさがしてみましょう。



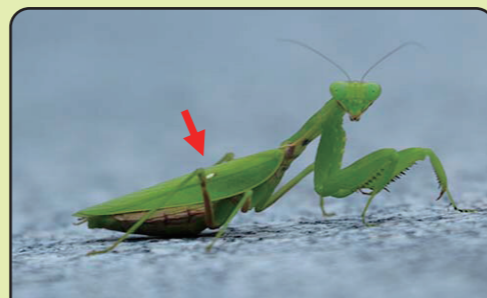
⑯ ショウリョウバッタ

うしろあしが長く、めだちます。



⑰ オンブバッタ

うしろあしは、ショウリョウバッタよりみじかいです。



⑱ ハラビロカマキリ

はねに白い点があります。



⑲ オオカマキリ

からだ 体が大きく、はねに白い点はありません。

その他の生きもの

とり 鳥をさがす時は、鳴き声がたよりになります。



⑳ ヒヨドリ

こうえん いえ 公園や家のまわりをさがしてみよう。



㉑ ムクドリ

しばふひろば ひら くさち 芝生広場など開けた草地をさがしてみよう。



㉒ アズマヒキガエル

いけ 池のまわりの林をさがしてみましょう。



㉓ ニホンヤモリ

家のまわりをさがしてみましょう。

トンボのなかま

いけ 池のまわりをさがしてみましょう。



⑦ シオカラトンボ

オスはうすい水色。メスは体がくすんだ黄色で、眼は青緑色です。



⑧ オオシオカラトンボ

オスもメスもはねの付け根や眼の色が黒っぽいです。



⑨ ギンヤンマ

きみどりいろ 黄緑色の大きなトンボです。



⑩ クロスジギンヤンマ

むね よこ くる せん 胸の横に黒い線があります。



⑪ アキアカネ

えださき と 枝先などに止まっていることがあります。

ガイドブックも見てね!



区内で見られるおもな生きもののかきかき書かいてあります。区のホームページからダウンロードできます。

としま生きものガイドブック

検索